

# Escala de 6 Millas

B

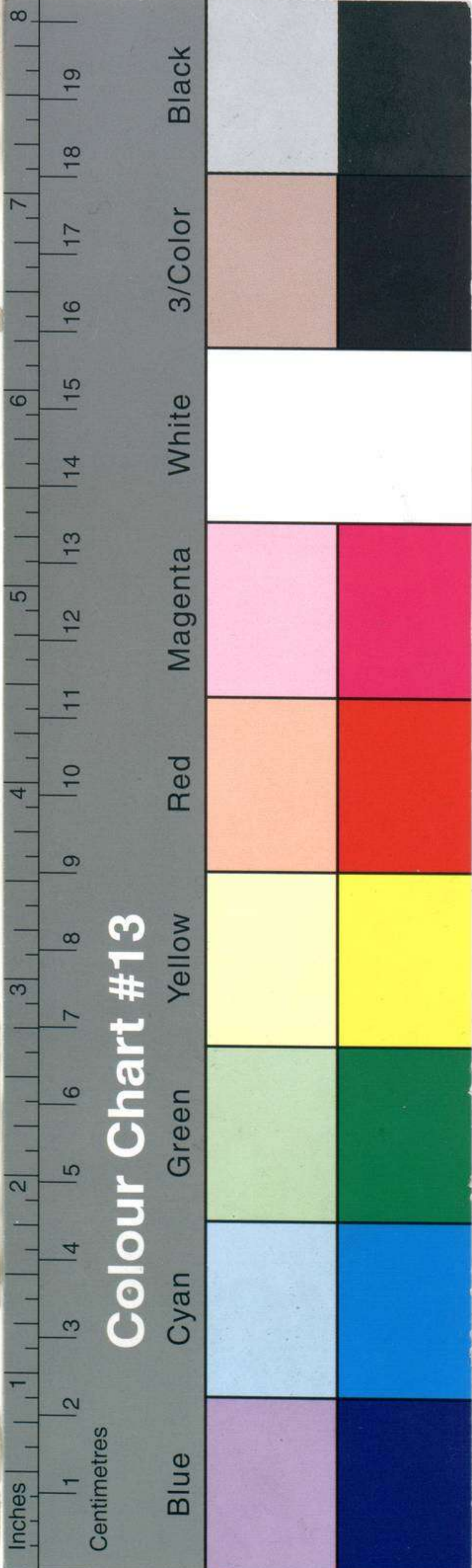
Descripcion de la Isla de los tres Hermanos. Por los Naturales (Tetuzoa) situada por la Carta Latitud 17<sup>g</sup>. Sur y por 23<sup>g</sup>. 50. m. Merid. de Tenexife. Sacada a Luz por D.<sup>o</sup> Juan de Heras. Alférez de Fragata y Primeros Piloto de la R.<sup>a</sup> armada.

A. Isla de los tres Hermanos.

B. Suprespectiva demorando Suma diaria al N. N. E. por la Aya Dist. a 6 leg. teniendo la Aya 8<sup>g</sup>. a V. N. E.



M. Corregido



Colour Chart #13

Mar Pacifico

Y y Bajos

Mar Pacifico Merid. Plano de la

Descripcion de la Isla de los Tres Hermanos

o de Feturoa, con una vista; por Hervey.

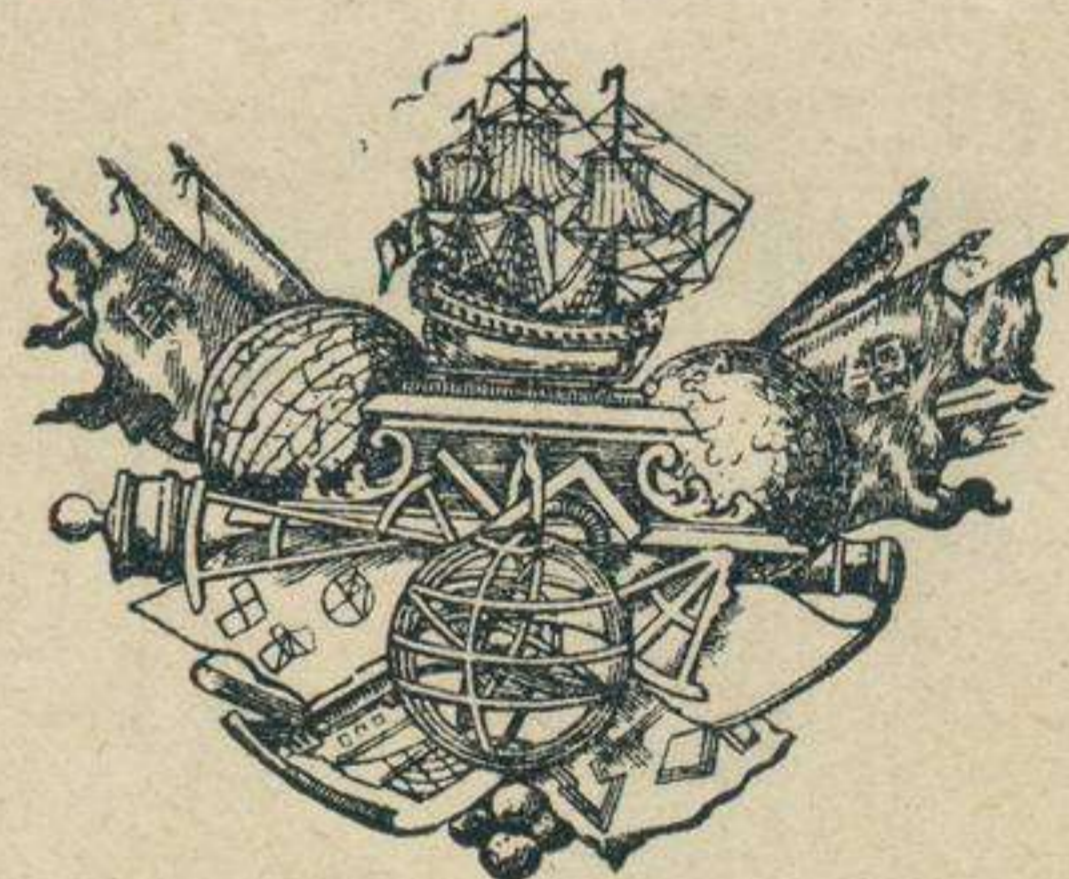
Nota = Debe estar en el grupo de las Islas Bajas (Los Isles) o en el de la Sociedad en las Islas Georgianas.

Nota

~~Handwritten scribbles in red ink~~

Examen man

Cliché n.º 184/0235 N.º 002172



MUSEO NAVAL

Catalogación de cartas. 1942.

INVENTARIO

~~1936~~

SIGNATURA

~~1936~~

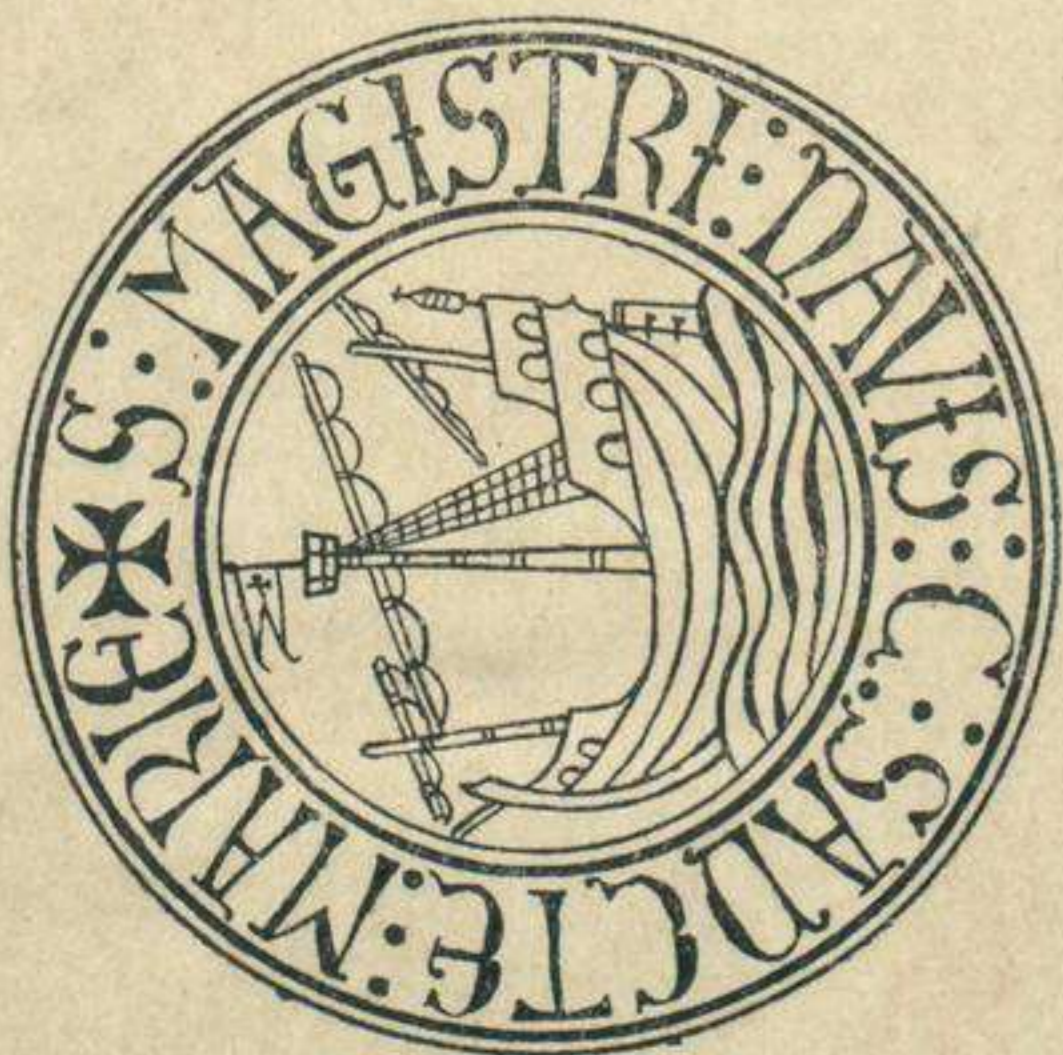
54 - B - 20

ESTAS CARTAS Y PLANOS, PROCEDENTES DEL ANTIGUO DEPÓSITO HIDROGRÁFICO, FUERON CATALOGADAS POR EL COMANDANTE Y OFICIALES DE LA CARABELA SANTA MARÍA, DURANTE EL VERANO DE 1929, EN SEVILLA CON MOTIVO DE LA EXPOSICIÓN IBERO - AMERICANA.

XVII-50

SIGNATURA

NÚMERO



S.V.I. C.I.

I

I