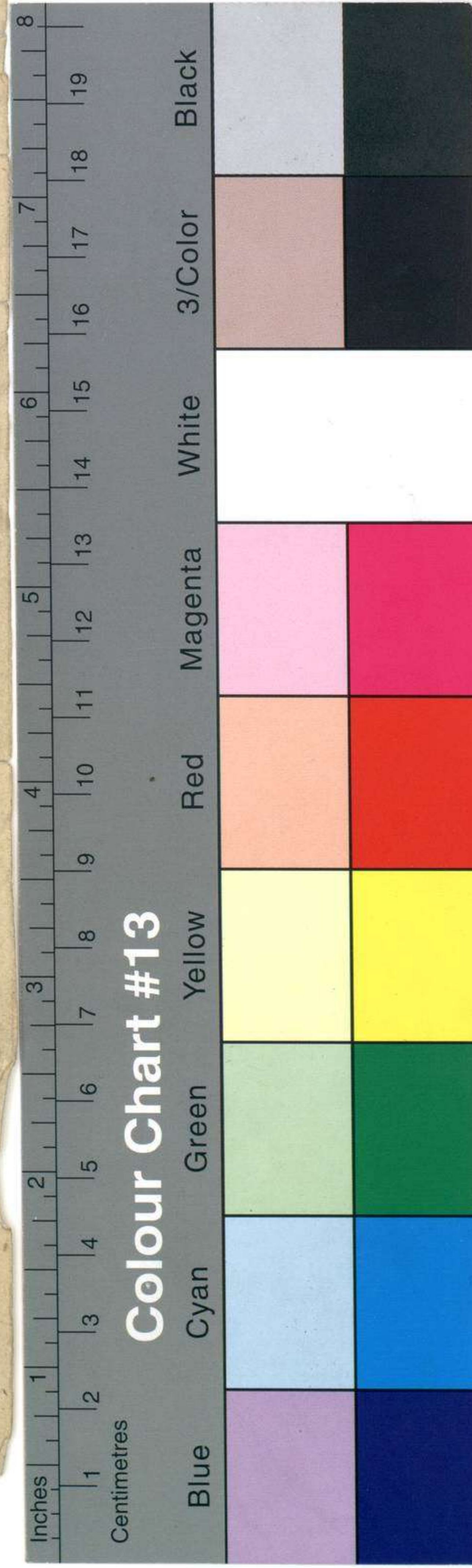
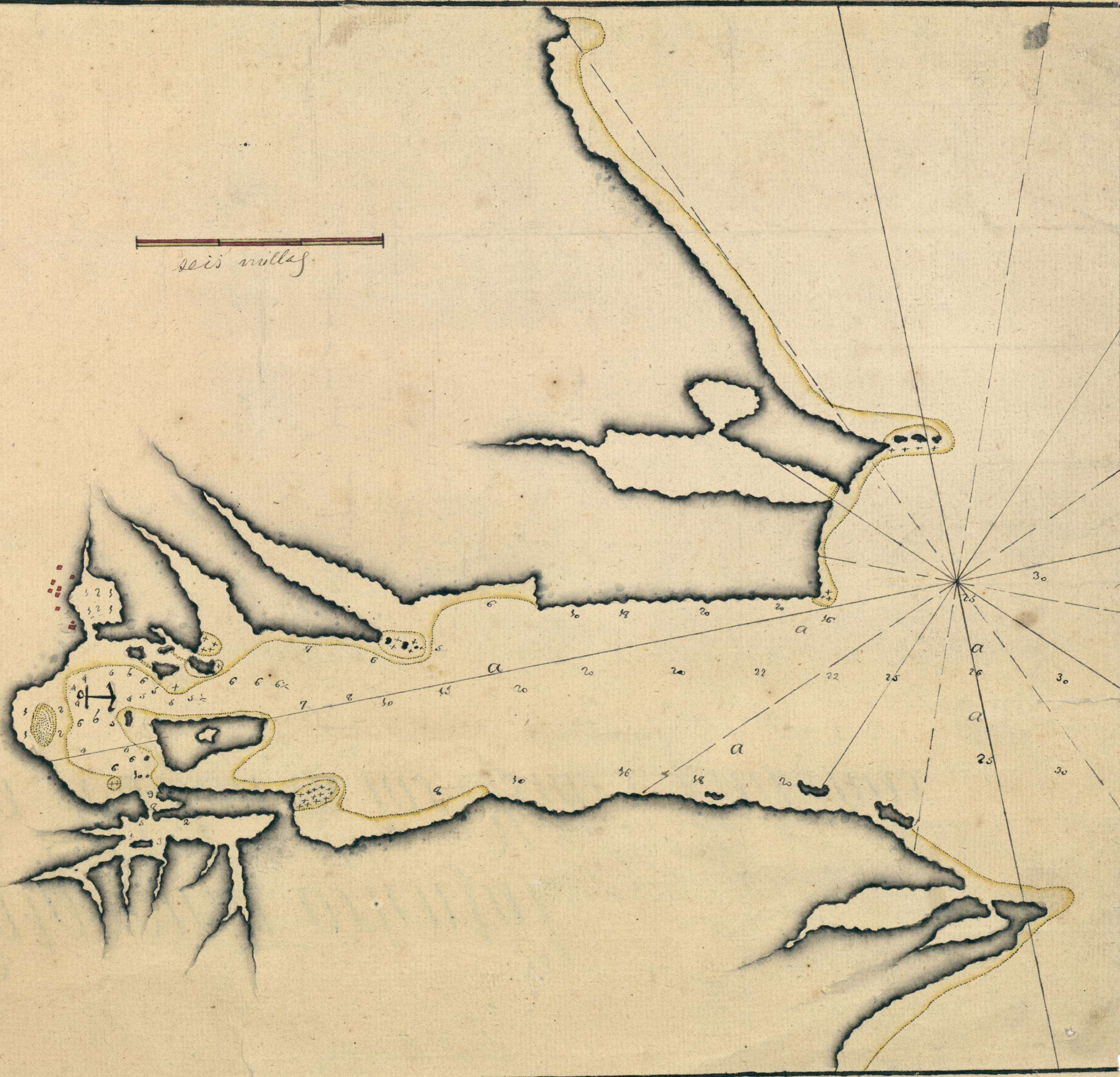


09138

Porto de la Abella road

seis millas



09138
III-24

~~1714~~

61

Patagonia oriental.

Puerto de la Soledad en las Yslas Malvinas.

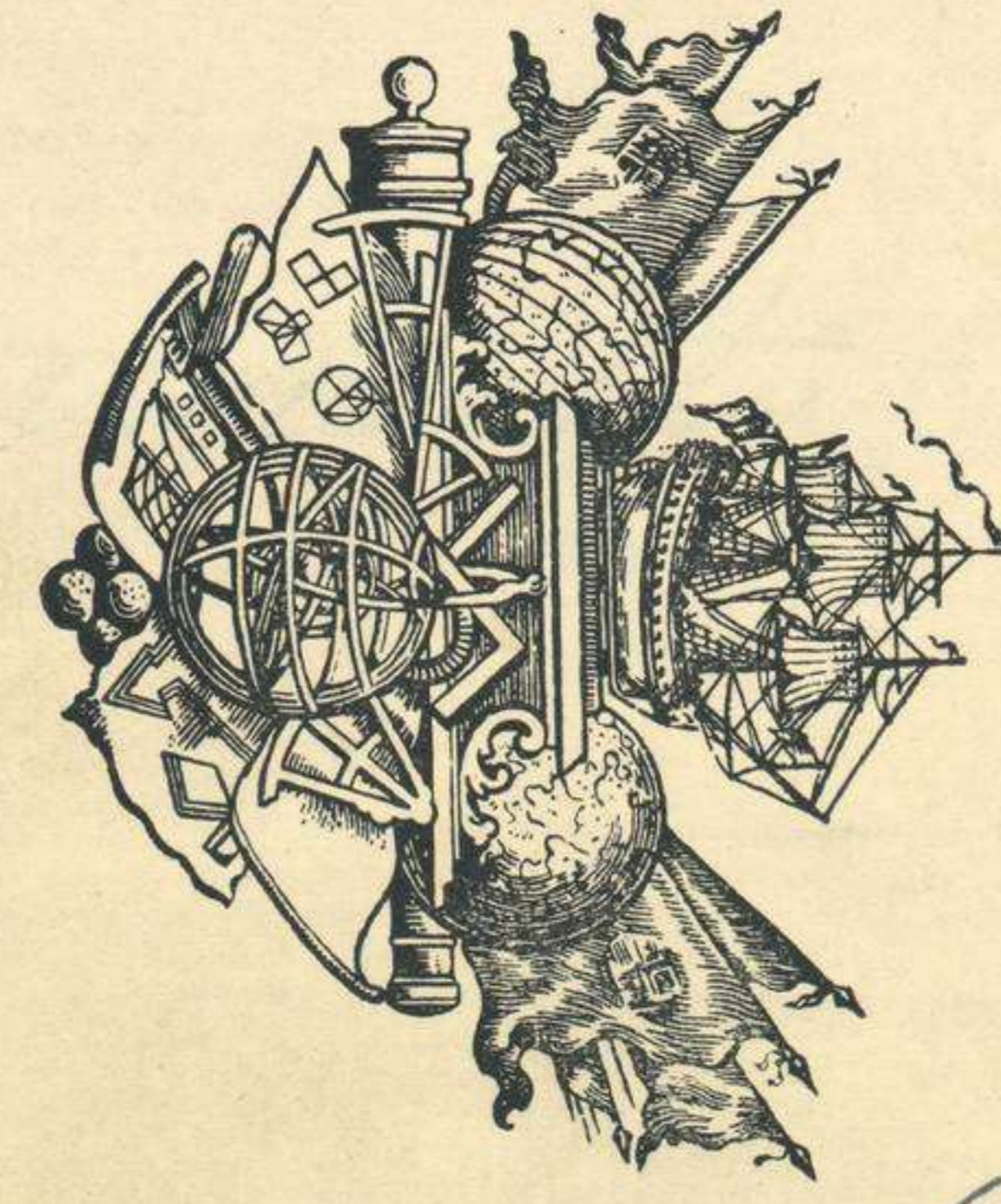


ESTAS CARTAS Y PLANOS,
PROCEDENTES DEL ANTIGUO
DEPÓSITO HIDROGRÁFICO,
FUERON CATALOGADAS POR EL
COMANDANTE Y OFICIALES DE
LA CARABELA SANTA MARÍA,
DURANTE EL VERANO DE 1929,
EN SEVILLA CON MOTIVO DE LA
EXPOSICIÓN IBERO - AME-
RICANA.

NÚMERO

SIGNATURA

XVI-65



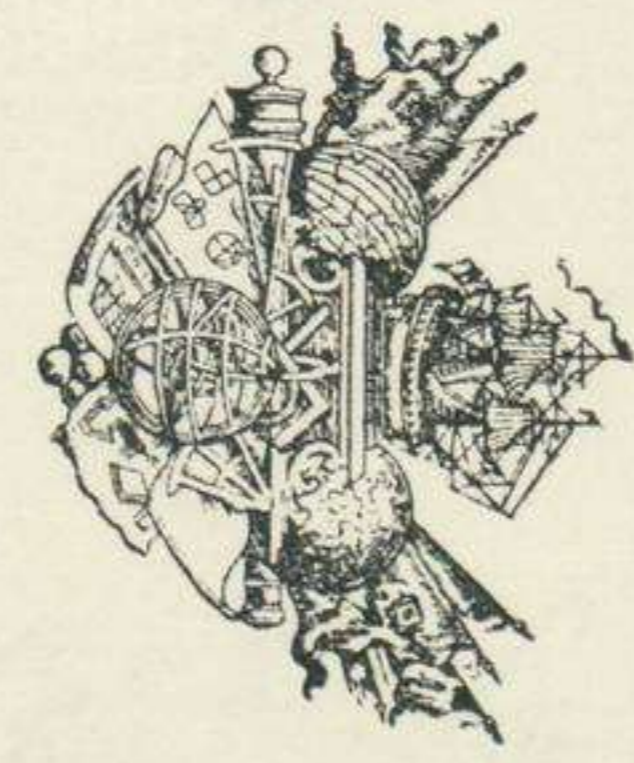
MUSEO NAVAL

Catalogación de cartas.

1934.

INVENTARIO 09138
SIGNATURA III-24

Espana



MUSEO NAVAL

Catalogación de cartas.

1957.

INVENTARIO 1721
SIGNATURA [redacted]

Nº 201714

49-A-5

33160