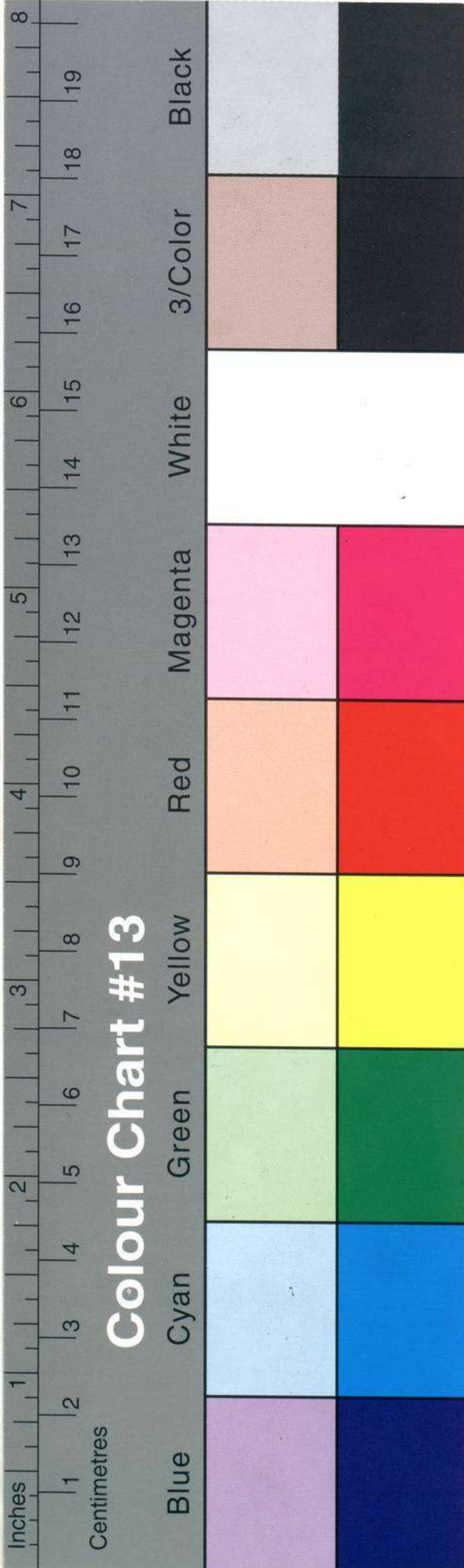
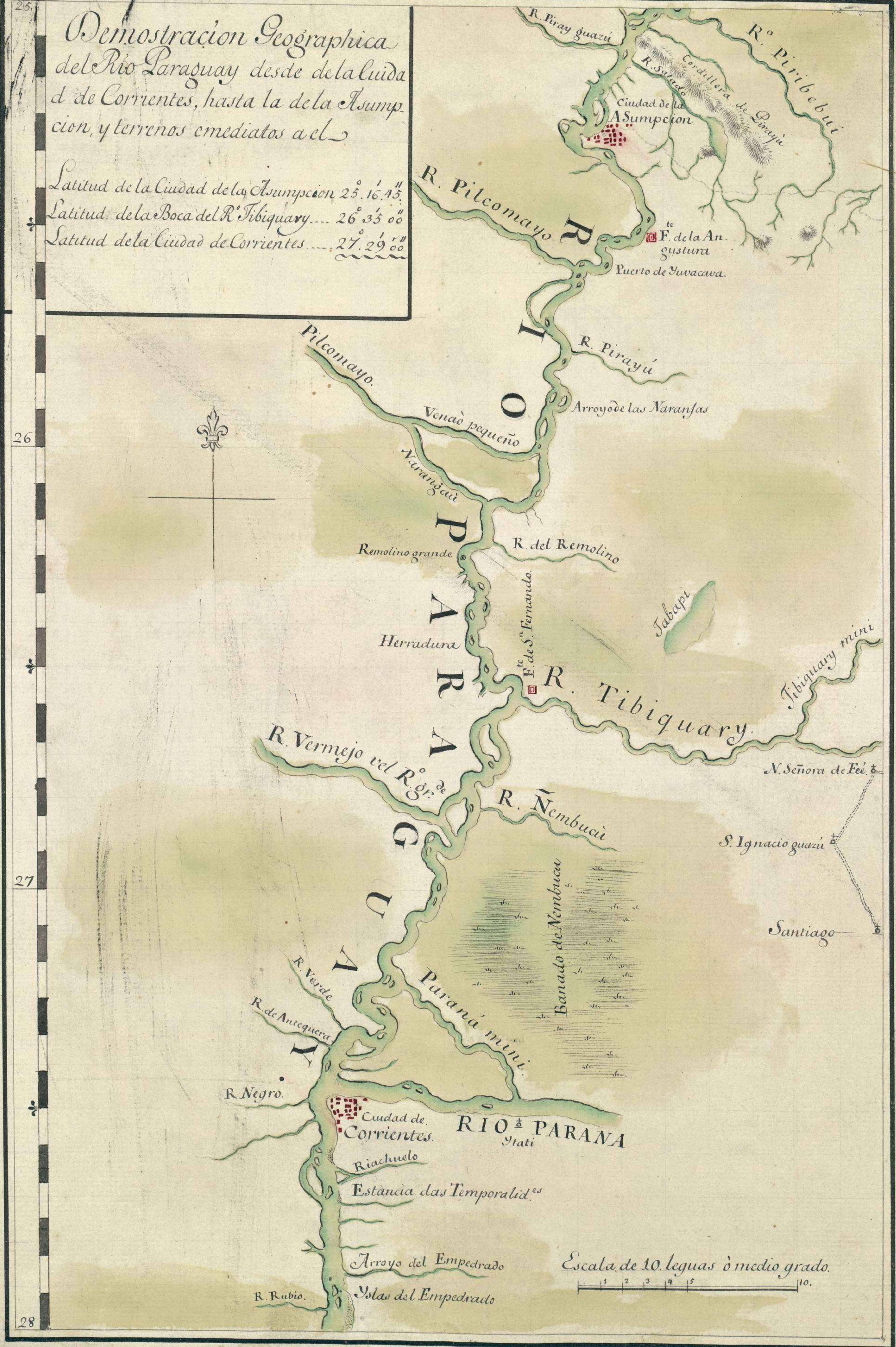


*Demostracion Geographica
del Rio Paraguay desde de la luida
d de Corrientes, hasta la de la Assump.
cion, y terrenos emediatos a el*

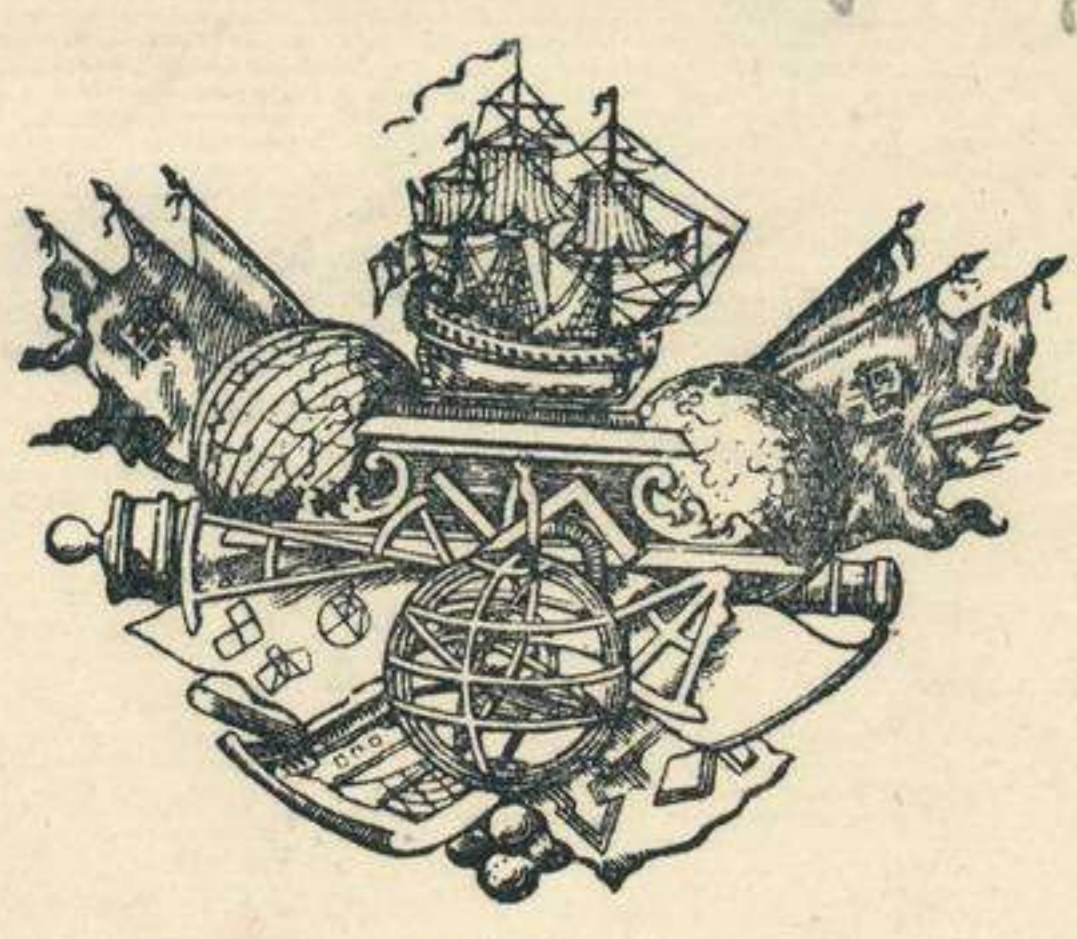
*Latitud de la Ciudad de la Assumpcion 25. 16. 43.
Latitud de la Boca del R. Tibiquary.... 26. 35. 00
Latitud de la Ciudad de Corrientes.... 27. 29. 00*



16.

Rio Paraguaná I-32

Paraguay



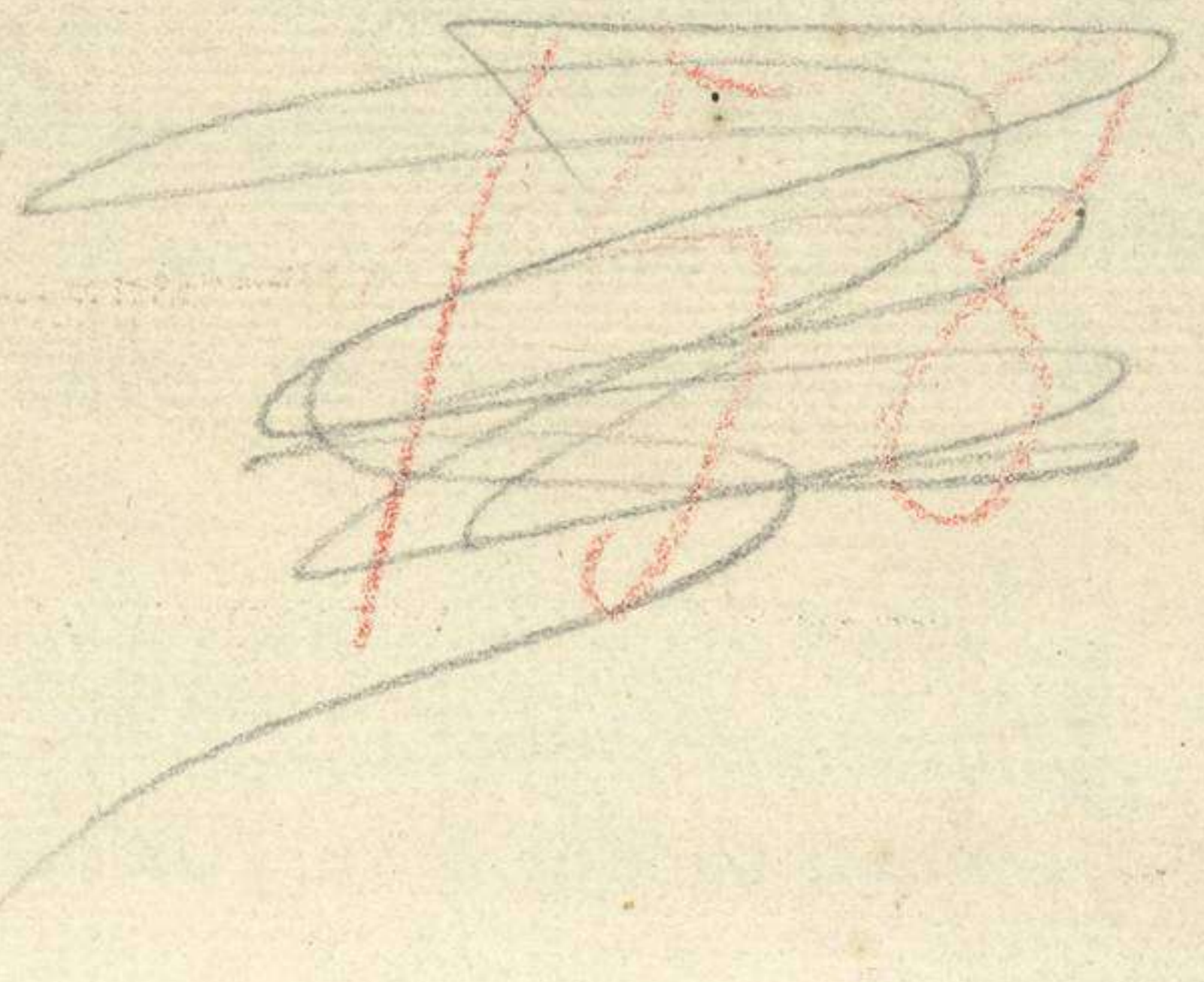
MUSEO NAVAL

Catalogación de cartas. 1957
1942.

INVENTARIO	R-1517
SIGNATURA	[Redacted]

42-C-2

001481



53

ESTAS CARTAS Y PLANOS,
 PROCEDENTES DEL ANTIGUO
 DEPÓSITO HIDROGRÁFICO,
 FUERON CATALOGADAS POR EL
 COMANDANTE Y OFICIALES DE
 LA CARABELA SANTA MARÍA,
 DURANTE EL VERANO DE 1929,
 EN SEVILLA CON MOTIVO DE LA
 EXPOSICIÓN IBERO - AME-
 RICANA.

XVII-64

SIGNATURA

NÚMERO



64

sig. 42-C-2

58