

1 Lebensgeschichte eines Hühnchens im Reihe  
Ei. Dg. 258  
1. Gallus domesticus (Hühnchen).  
Schnitt durch die Keimscheibe



senkrecht zur Primitivrinne.  
100:1. (530)

Prof. Dr. W. Stempell, Greifswald, phot. (Nachb. untersagt.)  
Herstellung u. Vertrieb: Ed. Liesegang, Düsseldorf.

2

Lebergeschwulst eines Hühnchens

Do. 258

Ei.

2. Gallus domesticus (Hühnchen).  
Keimscheibe mit offener Medul-  
larrinne. 100:1. (540)



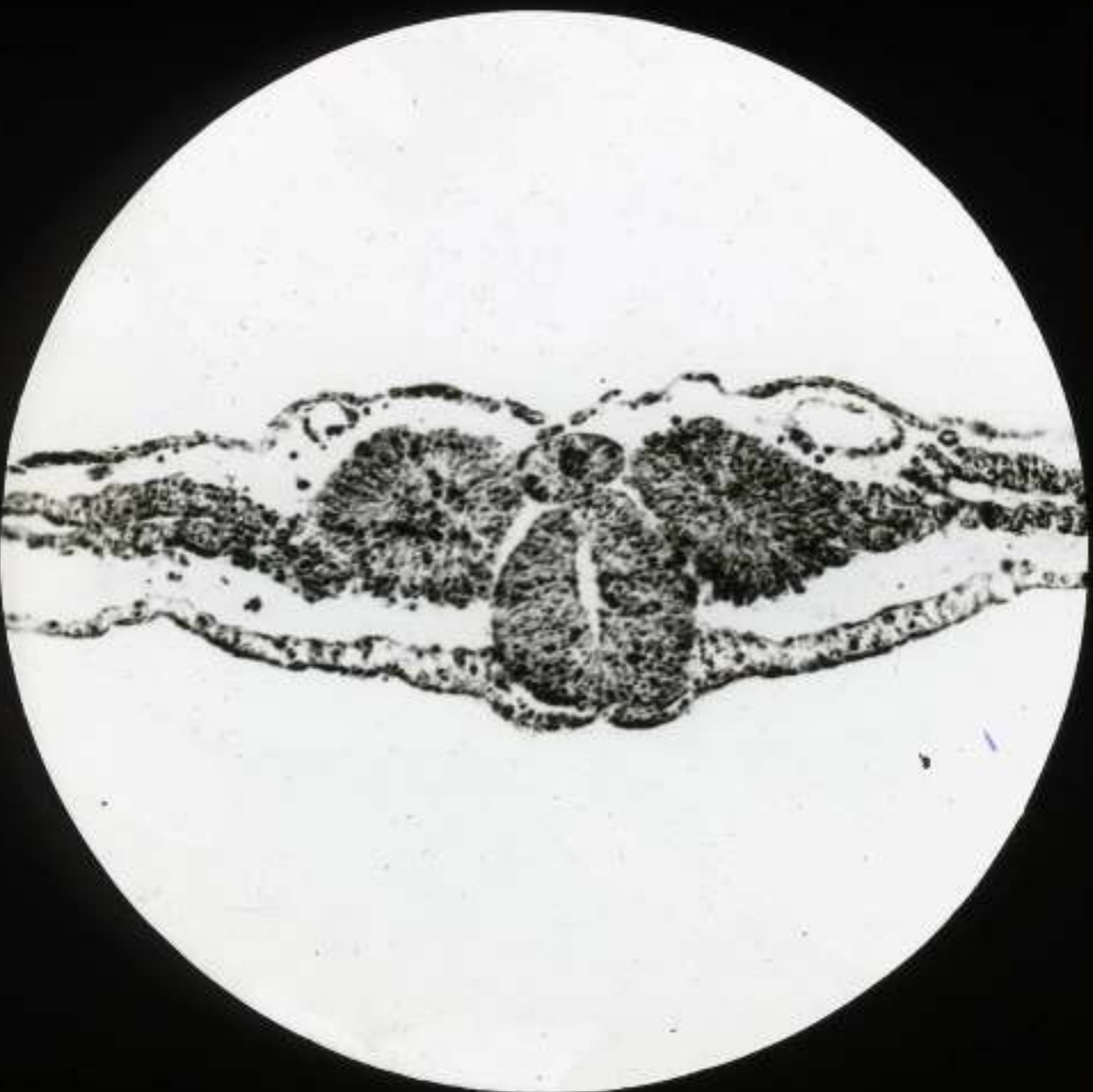
Prof. Dr. W. Stempell, Greifswald, phot. (Nachb. untersagt.)  
Herstellung u. Vertrieb: Ed. Liesegang, Düsseldorf.

3

Lebensgeschichte eines Hühnchens im Ei.

Reihe  
Do. 258

3. Gallus domesticus (Hühner).  
Querschnitt durch einen Embryo  
nach Schluß der Medullarrinne.



100:1. (541)

Prof. Dr. W. Stempell, Greifswald, phot. (Nachb. untersagt.  
Herstellung u. Vertrieb: Ed. Liesegang, Düsseldorf.

4

Lebensgeschichte eines Hühnchens im  
. Ei.

Reihe  
D0.258

4. Gallus domesticus (Hühchen).  
Querschnitt durch einen Embryo  
mit beginnender Bildung der Am-



monfalten. 30:2. (542)

Prof. Dr. W. Stempell, Greifswald, phot. (Nachb. untersagt.  
Herstellung u. Vertrieb: Ed. Liesegang, Düsseldorf.

5

Lebensgeschichte eines Hühnchens im

Reine  
Do. 258

Ei.

5

Gallus domesticus (Haushuhn).  
Querschnitt durch einen Embryo  
kurz vor Schluss des Amnions.



50:1. (1555)

Prof. Dr. W. Stempel, Greifswald, phot. (Nachb. untersagt.)  
Herstellung u. Vertrieb: Ed. Liesegang, Düsseldorf.

6

Lebensgeschichte eines Hühnchens im Ei.

Reihe  
D0.258

6. Gallus domesticus (Haushuhn).  
Querschnitt durch einen Embryo  
nach Schluß des Amnions. 50:1.



(1556)

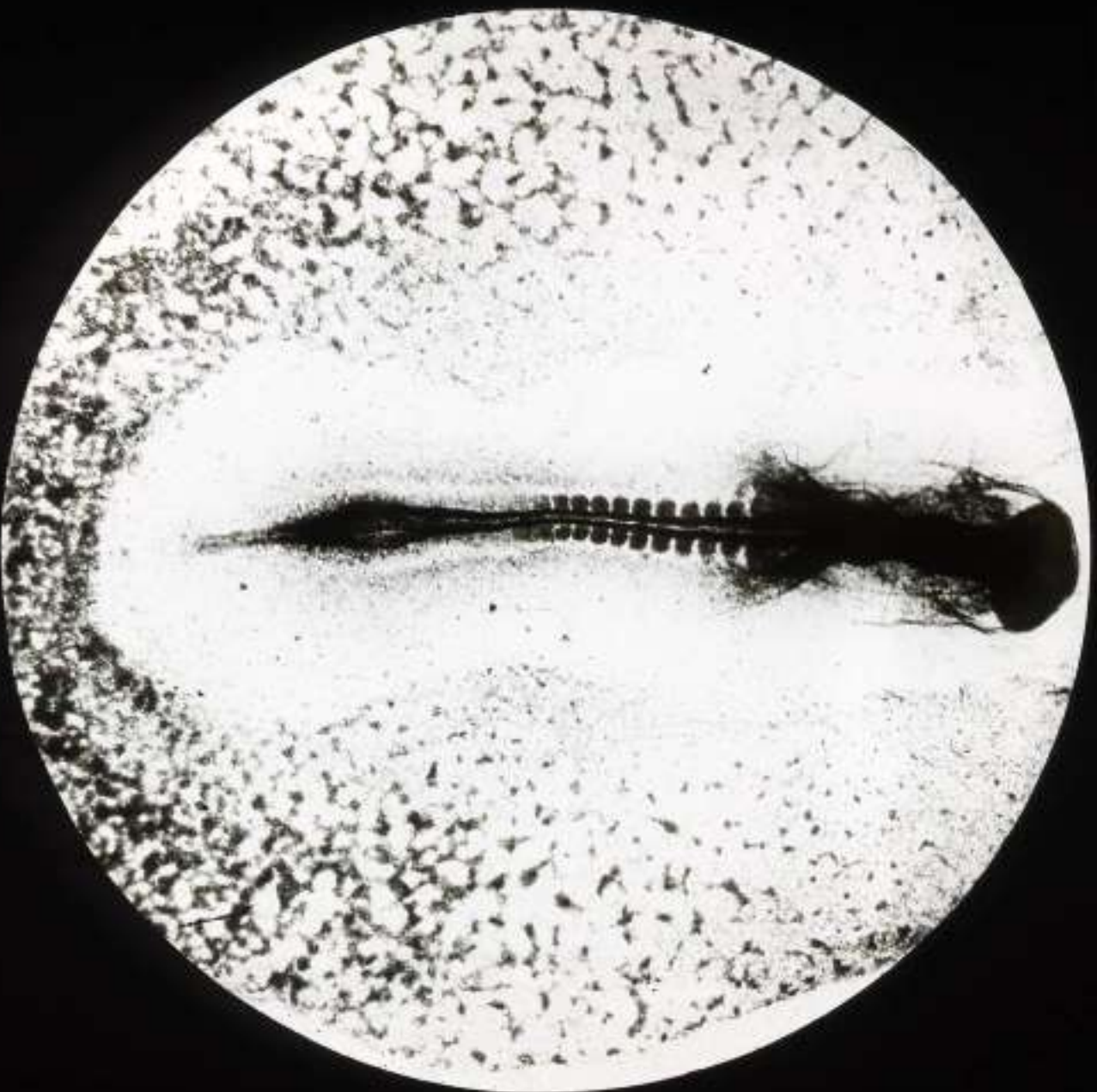
Prof. Dr. W. Stempell, Greifswald, phot. (Nachb. untersagt.)  
Herstellung u. Vertrieb: Ed. Liesegang, Düsseldorf.

7

Lebensgeschichte eines Hühnchens im Korne  
Do. 258

Ei.

7. Gallus domesticus (Hühnchen),  
Embryo mit hellem und dunklem  
Fruchthof (a. zweiten Bebrütungs-



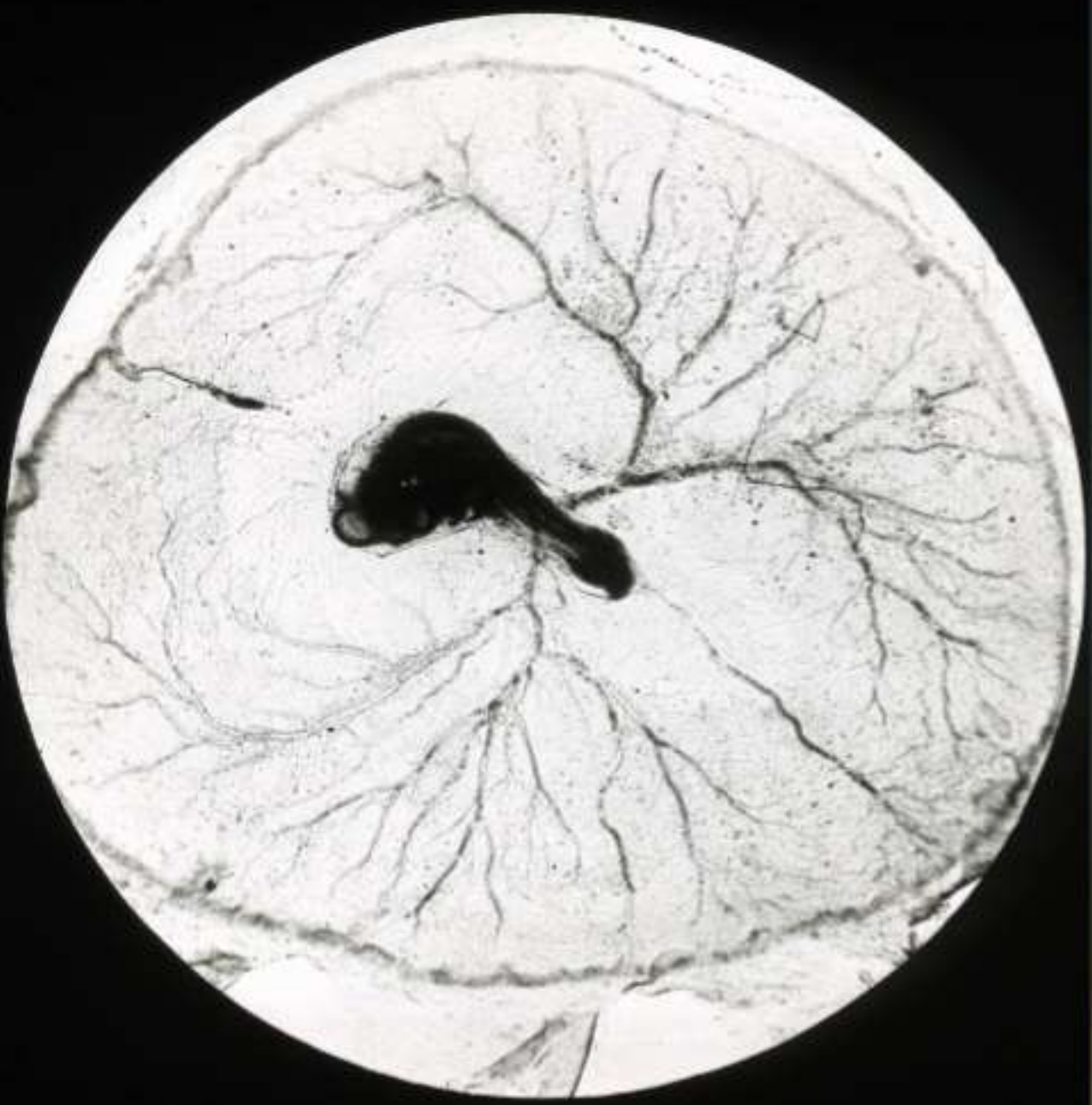
tage). 12:1. (229)

Prof. Dr. W. Stempell, Greifswald, phot. (Nachb. untersagt.)  
Herstellung u. Vertrieb: Ed. Liesegang, Düsseldorf.

8 Lebensgeschichte eines Hühnchens im Reihe  
-Ei.

8. Gallus domesticus (Hühnchen).  
Embryo am Ende des dritten Brut-  
tages mit Gefäßhof (ungef.). 4:1.

Do. 258



(230)

Prof. Dr. W. Stempell, Greifswald, phot. (Nachb. untersagt.)  
Herstellung u. Vertrieb: Ed. Liesegang, Düsseldorf.



9

Lebensgeschichte eines

DO. 2

Ei.

9. Gallus domesticus (Hühnchen).  
70 Stunden alter Embryo. 10:1.



(544)

Prof. Dr. W. Stempel, Greifswald, phot. (Nachb. untersagt.)  
Herstellung u. Vertrieb: Ed. Liesegang, Düsseldorf.

110

Lebensgeschichte eines Hühnchens im Ei.

Reihe  
Do. 258

10; Gallus domesticus. (Embryo am fünften Bibrütungstage mit Amnion)



Mon und Allantois. 1,5:1. (115)

Prof. Dr. W. Stempel, Greifswald, phot. (Nachb. untersagt.)  
Herstellung u. Vertrieb: Ed. Liesegang, Düsseldorf.

11

Lebensgeschichte eines Hühnchens im Reihe  
Ei.  
11. Gallus domesticus. Embryo am  
achten Bebrütungsstage mit Dotter-



sack, Amnion und Allantois. 1:1  
(114)

Prof. Dr. W. Stempell, Greifswald, phot. (Nachb. untersagt.)  
Herstellung u. Vertrieb: Ed. Liesegang, Düsseldorf.

12

Lebensgeschichte eines Gallenschildkröten

Ei.

12. Gallus domesticus (Hühnchen).  
Embryo. Schnitt durch das Auge.

DO. 258



115:1. (49)

Prof. Dr. W. Stempel, Greifswald, phot. (Nachb. untersagt.)  
Herstellung u. Vertrieb: Eid Tieseranz, Düsteldorf