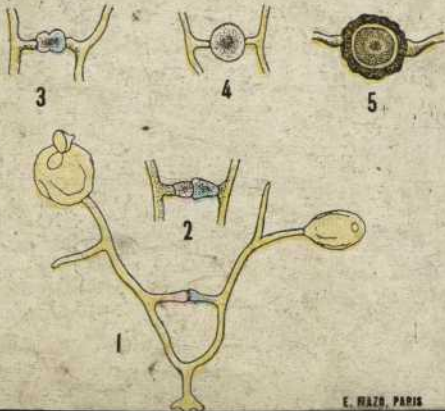
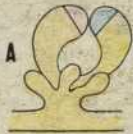


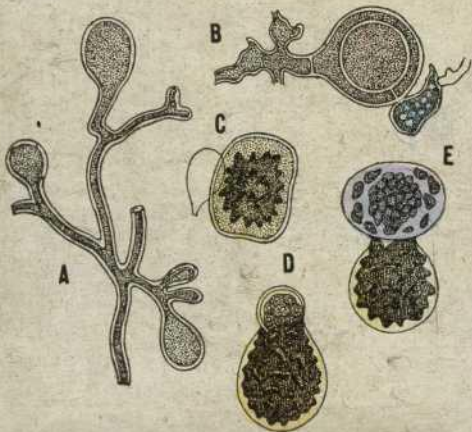
I - Formation de l'Œuf
chez ZYGOCHYTRIUM AURANTIACUM (*Champignon*)



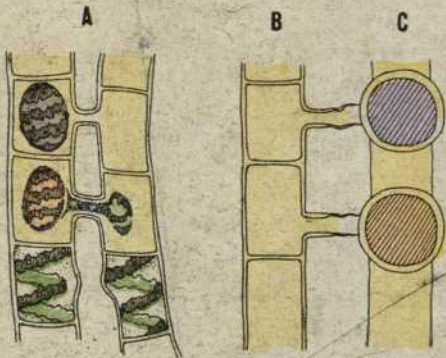
2 - Formation de l'Œuf
chez MORTIERELLA NIGRESCENS (*Champignon*)



3 - Formation de l'œuf
chez **CYSTOPUS CANDIDUS** (*Champignon*)



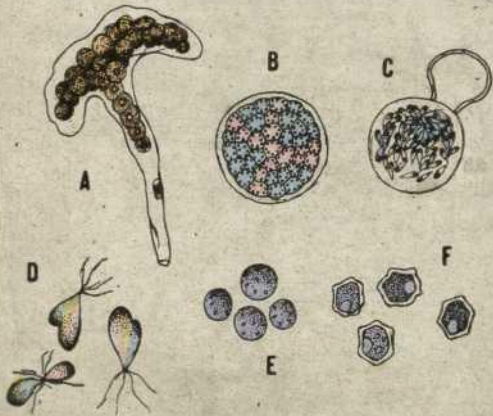
4 - REPRODUCTION D'UNE SPIROGYRE (*Algue*)



5 - REPRODUCTION PAR ŒUF D'UN ŒDOGONIUM
(Algue)

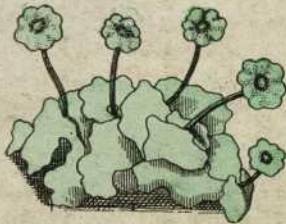


6 - Formation de l'Œuf
chez BOTRYDIUM GRANULATUM (*Algue*)



7- Reproduction des Hépatiques

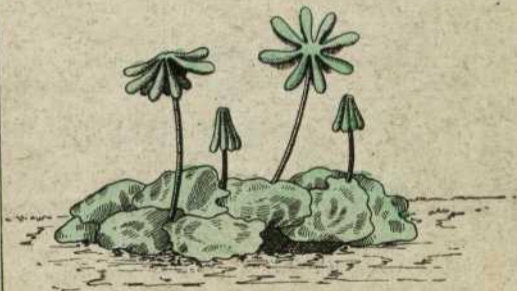
(Thalle avec chapeaux mâles)



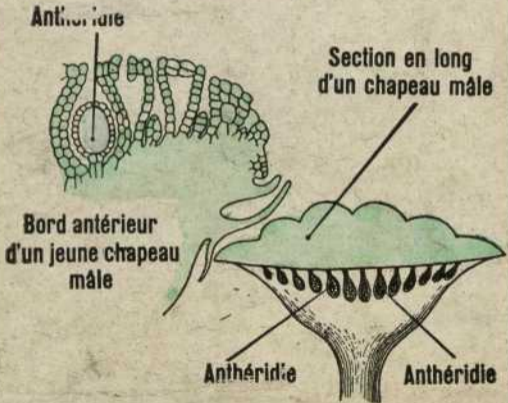
E. MAZO. PARIS

8- Reproduction des Hépatiques

(Thalle avec chapeaux femelles)



9 - DÉTAILS DU CHAPEAU MALE D'UNE HÉPATIQUE
(Anthéridies)



10 - DÉTAILS DU CHAPEAU MALE D'UNE HÉPATIQUE

(Archégones à divers âges)

Oosphère

Embryon

Embryon

Col de
l'Archégone

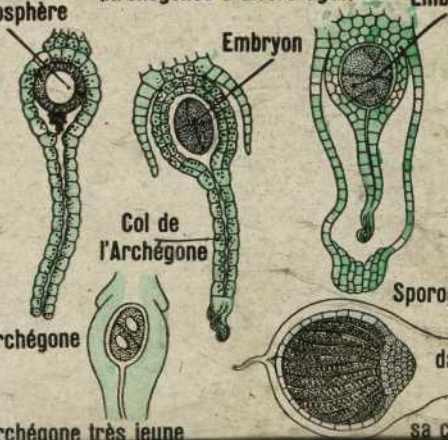
Archégone

Sporogone

dans

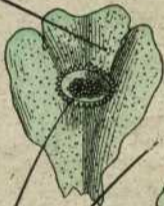
Archégone très jeune

sa coiffe

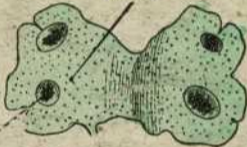


II - REPRODUCTION ASEXUÉE D'UNE HÉPATIQUE (Thalle avec corbeilles de Propagules)

Thalle



Thalle



Formation d'un
Propagule

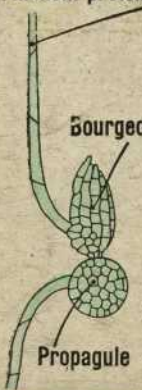


propagule

Corbeilles à propagules

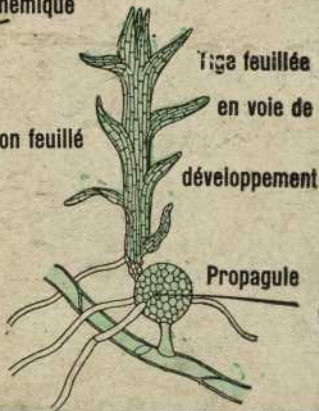
12 REPRODUCTION ASEEXUE D'UNE MOUSSE
(Bourgeon feuillé provenant de propagules)

Filament protonémique



Bourgeon feuillé

Propagule



Tige feuillée

en voie de

développement

Propagule