

15
KALMUS ORCHESTRA LIBRARY



LUDWIG van

BEETHOVEN

FIDELIO

(LEONORE)

Op. 72

TRUMPET IN B (OFFSTAGE)

EDWIN F. KALMUS & CO., INC.
Publishers of Music
Miami, Florida



Fidelio. (Leonore.)

TROMBA in B. (auf dem Theater.)

ERSTER AKT tacet.

ZWEITER AKT.

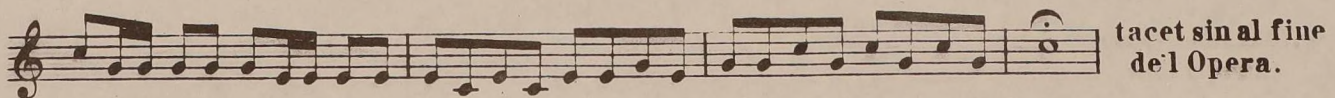
Nº 11. Introduction und Arie, Nº 12. Melodram und Duett,

Nº 13. Terzett tacet.

L. van Beethoven, Op. 72.

Nº 14. Quartett.

Allegro.



EDWIN F. KALMUS

PUBLISHER OF MUSIC

NEW YORK, N. Y.

Ouverture Nr. 3 zur Oper Leonore (Fidelio).

Tromba I.

in C.
Allegro.

L. van Beethoven, Op. 72.

25

ff ff ff f f f

f f

Allegro.

28 ff sempre ff

1

1

3

1 2 3 4 5 6

p f p f

5 16 B 74 C

ff ff p

8 4 12

ff ff ff

11 D 2 4

ff

4 Tromba in B auf dem Theater.
Solo

Lejano

Tempo I. Tromba auf dem Theater.
Solo.

16

ff

Tempo I.
E 70

in C. 3

Orch. B. 158.