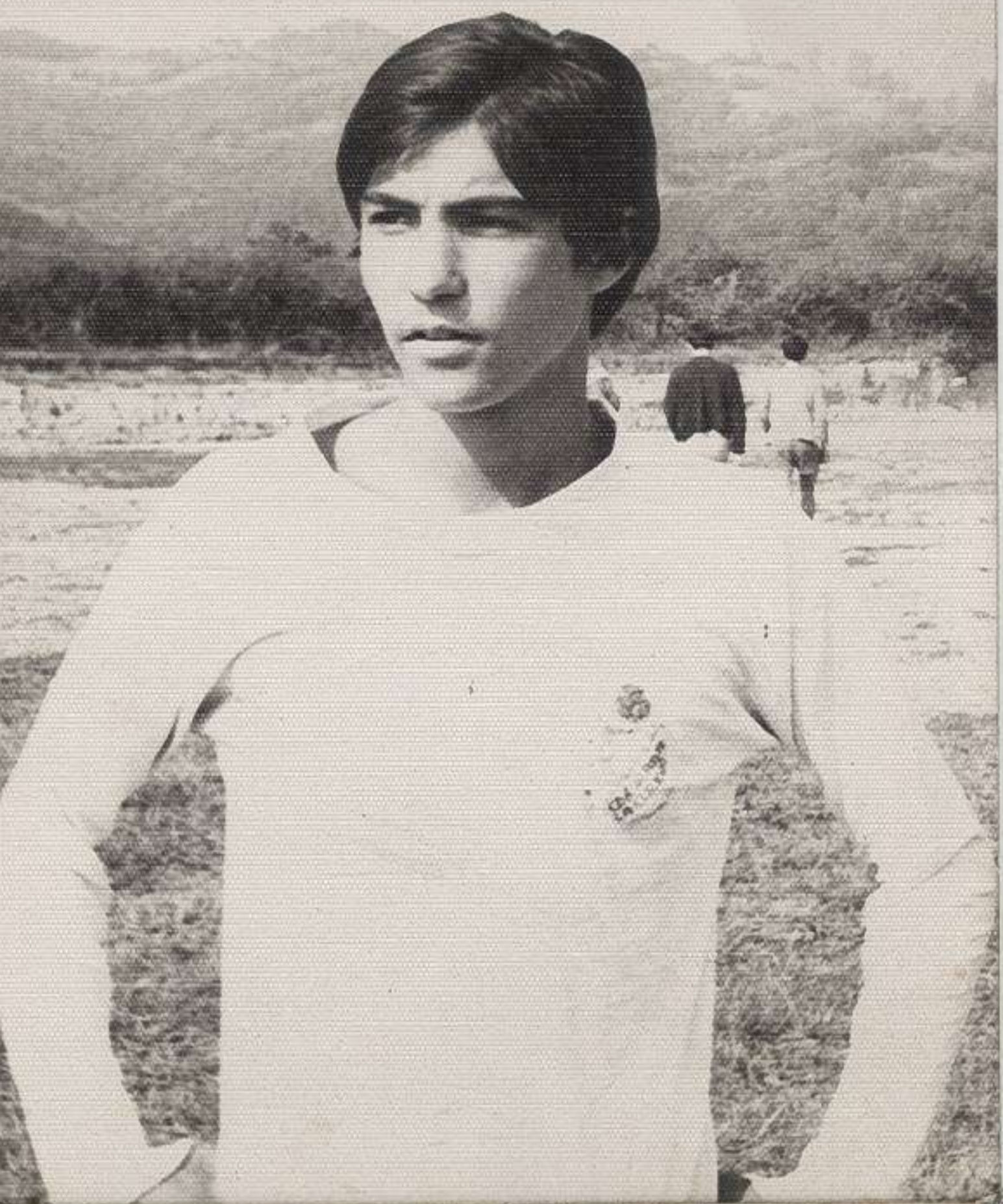


GELIN.— Defensa derecha del
CRUZ BLANCA de La Felguera.

Foto Ricardo



VICTOR.- Extremo izquierda
del CRUZ BLANCA, jugador -
fuerte pegada como lo demu-
estra el ser el maximo go-
leador de su equipo.

Fto.- (Ricardo)

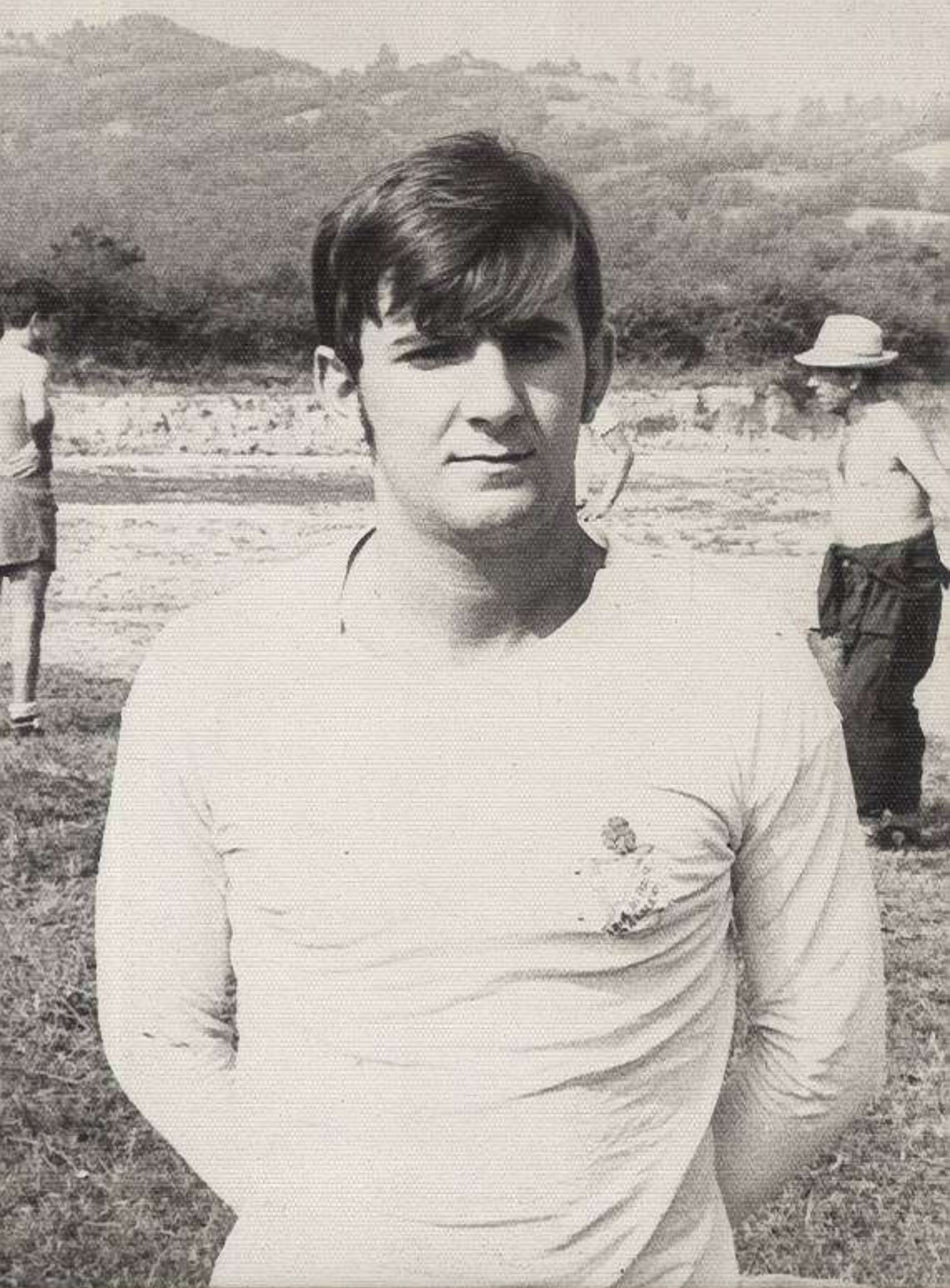








RENE.- Medio derecha del
Cruz Blanca, fino jugador
que estara presente en el
II TROFEO PEÑA EL 12.-
(Foto RICARDO)



MIGUEL I.-Medio izquierda de la **CRUZ BLANCA** de La Felguera, muchacho que ya promete como una futura promesa y que muchos equipos de campanillas están siguiendo su juego. (Foto RICARDO)



