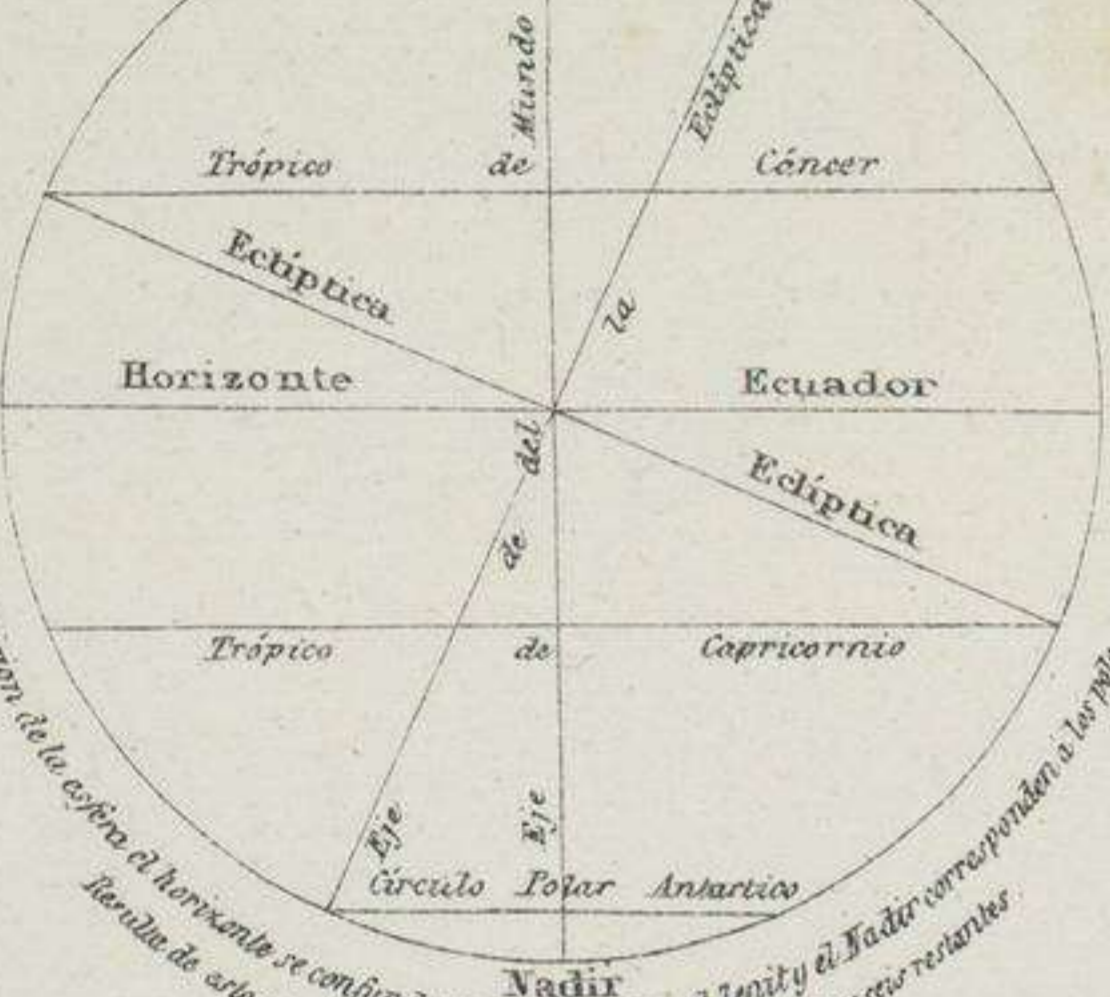
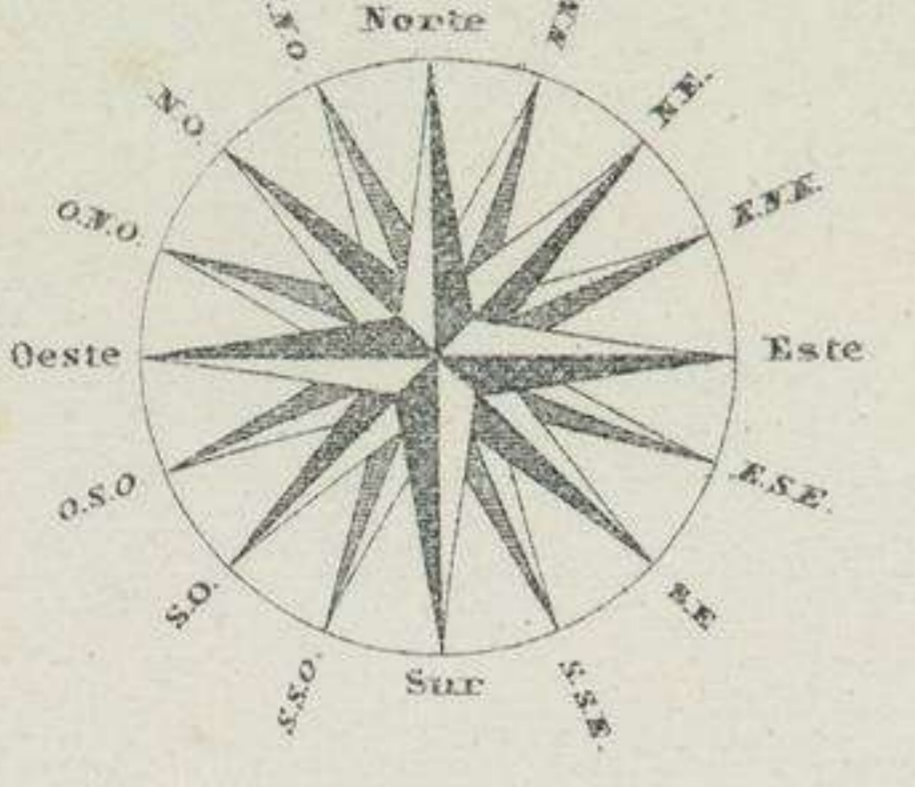


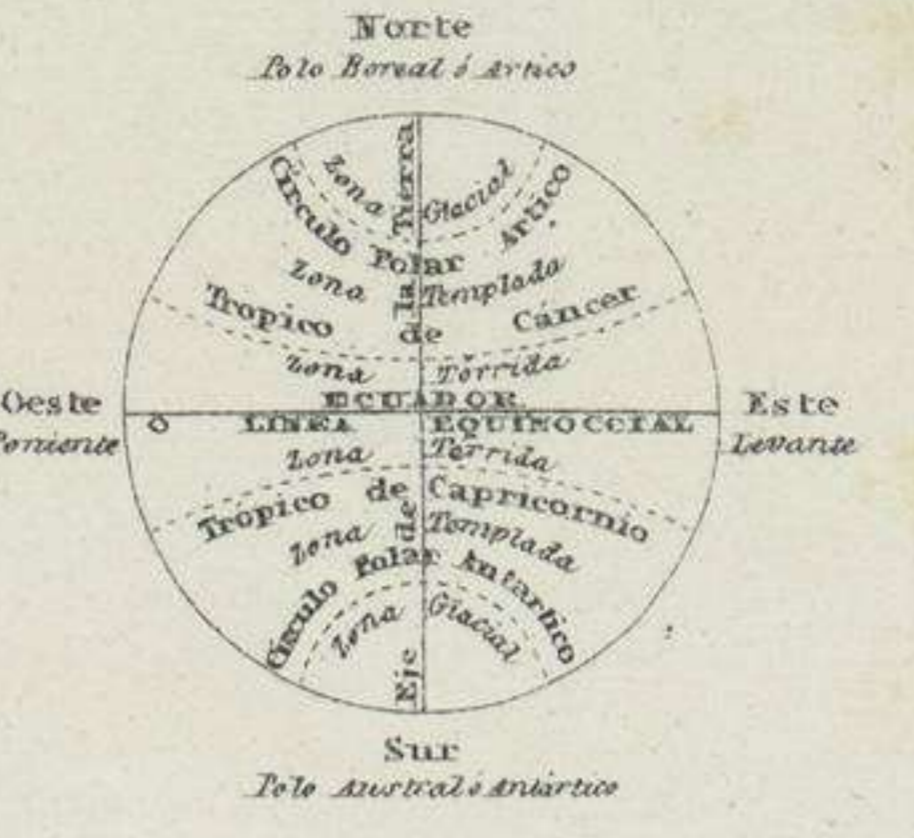
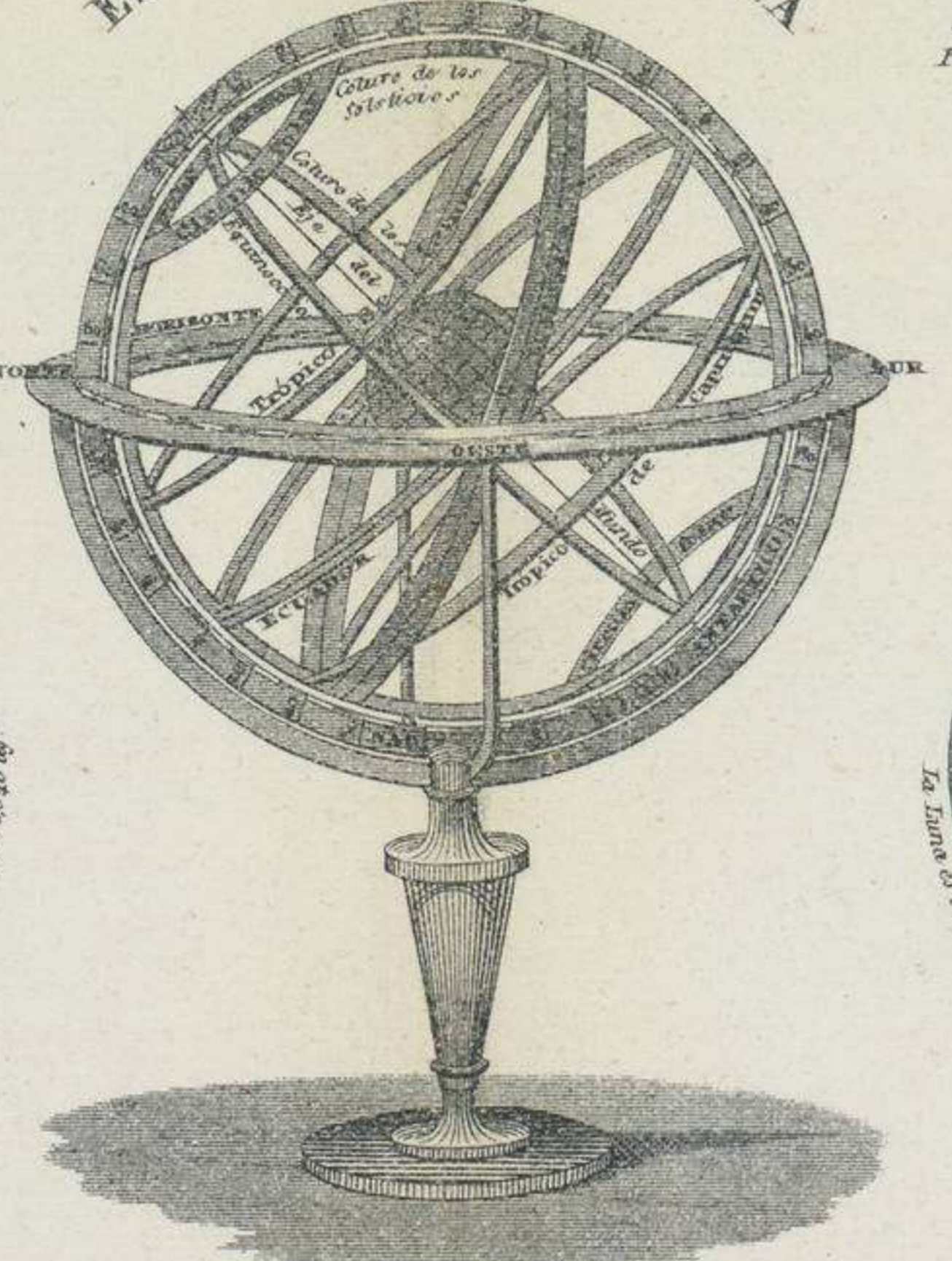
ESFERA ARMILAR PARALELA



ROSA DE LOS VIENTOS



ESFERA ARMILAR OBLICUA



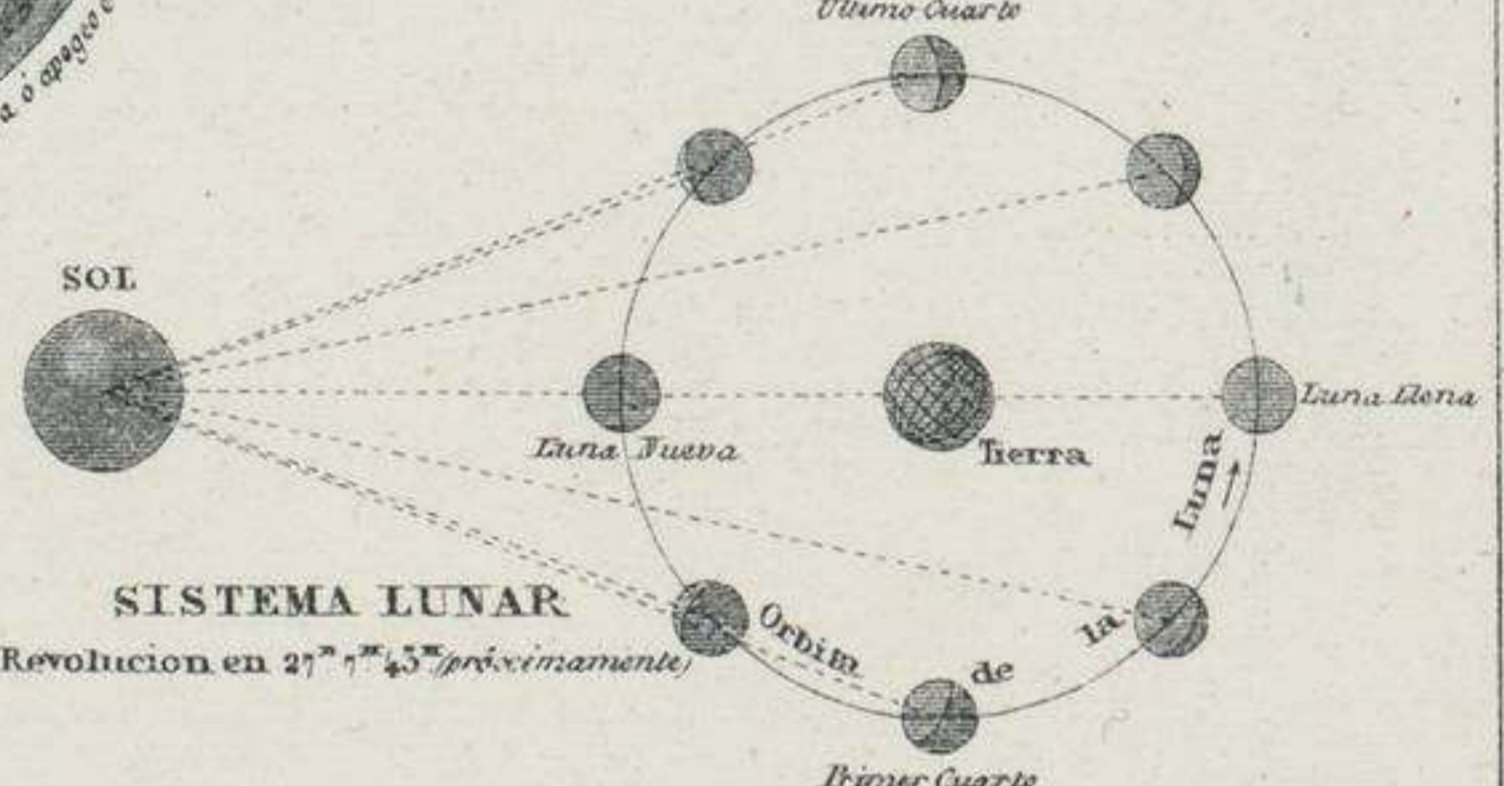
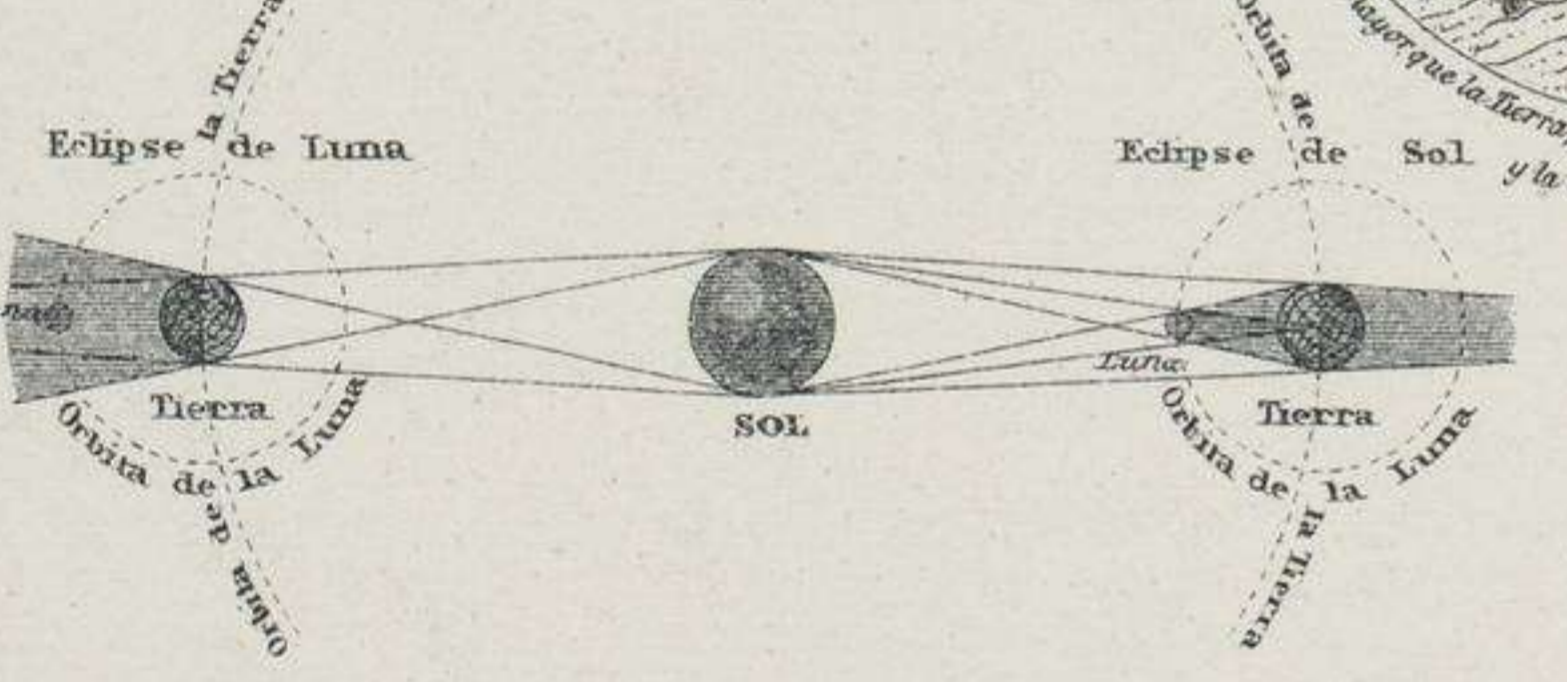
ESFERA ARMILAR PERPENDICULAR



EL SOL



LA LUNA



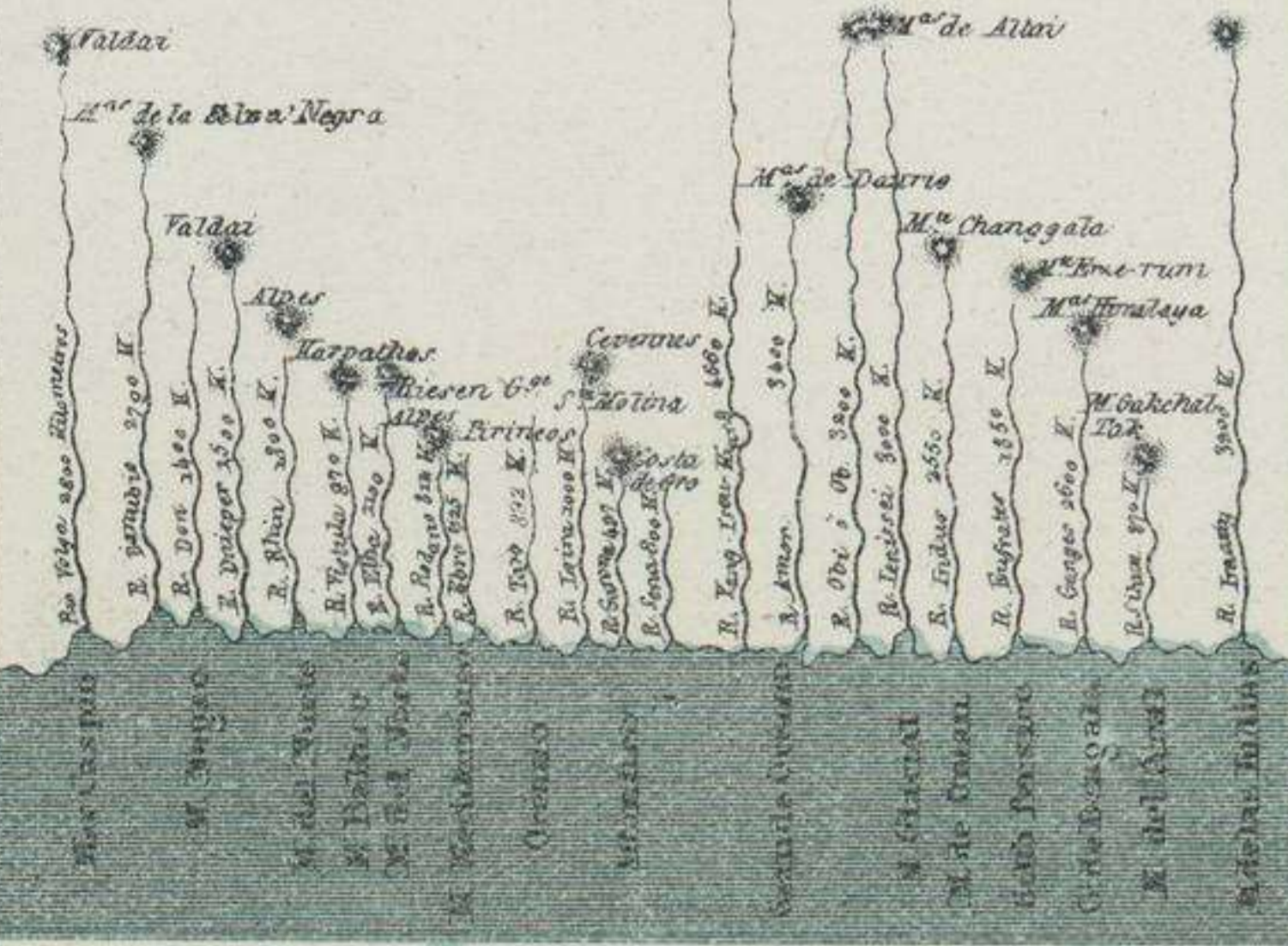
LONGITUD DE LOS PRINCIPALES RIOS

ALTURA DE LAS PRINCIPALES MONTAÑAS

LONGITUD DE LOS PRINCIPALES RIOS

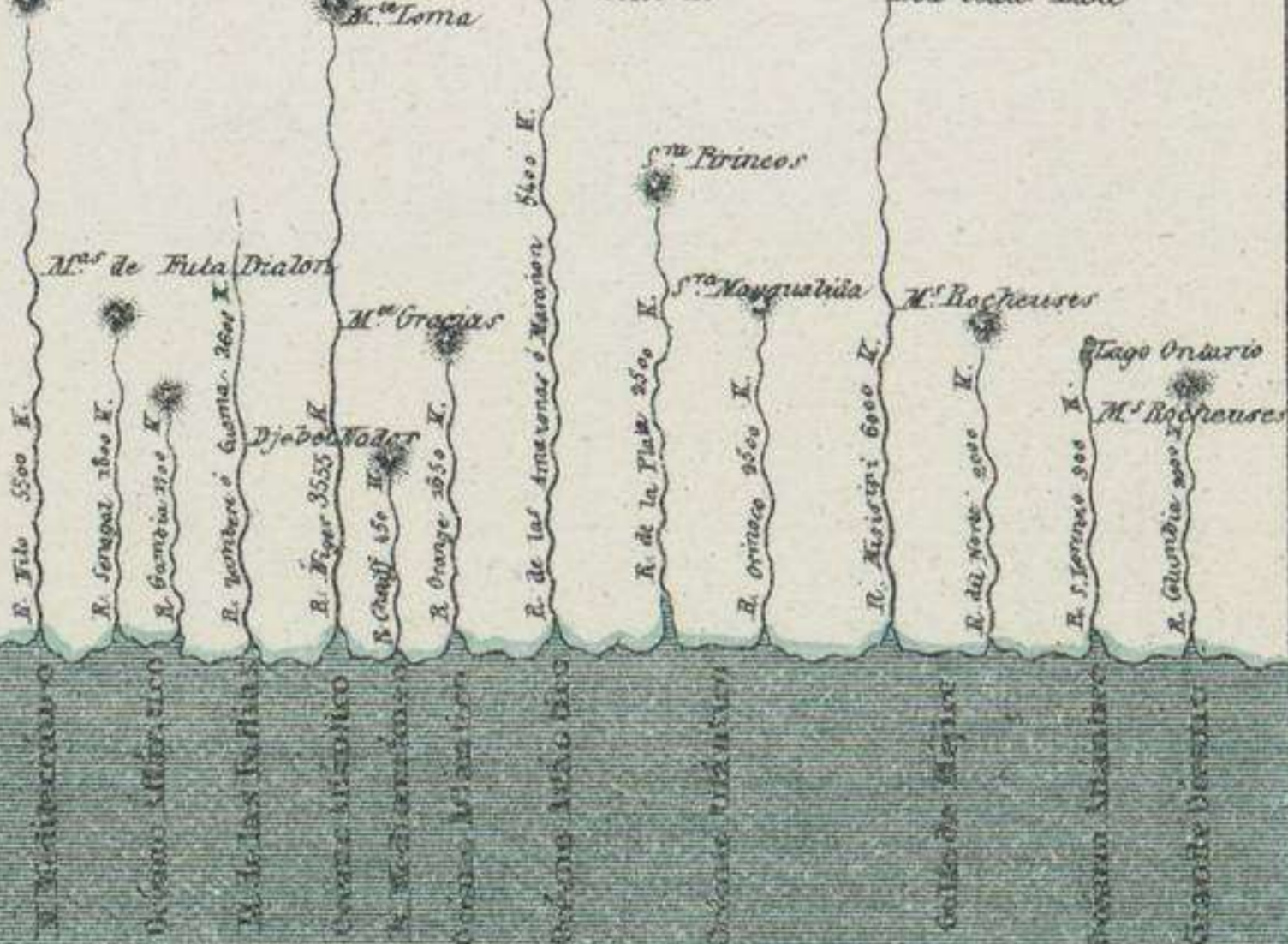
EUROPA

ASIA



AFRICA

AMERICA



EUROPA		ASIA		AFRICA		AMERICA	
1. Monte Blanco (Alpes)	4799	23. M ^{te} Vorubus (Napoles)	2198	44. Tahrhata-dag (Taurus)	2575	58. Pico de Tenerife (Isla)	3508
2. M ^{te} Rosa	4620	24. M ^{te} Elina (Sicilia)	3400	45. Thaber (Tibet)	3000	59. Pico de Bol (Isla)	2958
3. M ^{te} Cervin	4500	25. M ^{te} Felton (Princip)	3374	46. M ^{te} Sinai	2000	60. Rio de Tera (Egipto)	2422
4. M ^{te} Vesuvio	2730	26. Pico del Mediodia	2939	47. Pico de Adan (Arabia)	2000	61. Atlas	4000
5. M ^{te} S. Bernardo	3470	27. M ^{te} Perito	3493	48. M ^{te} Opter (Samatra)	4500	62. M ^{te} S. Elias (Nueva Escocia)	5223
6. M ^{te} Parapion	2492	28. M ^{te} Hildner (Sierra Nevada)	3254	49. M ^{te} Morua-Dea (Sardania)	5024	63. M ^{te} Big Horn	4234
		29. Torre de Cerro	2220	50. Rio Egmon (Nueva Zelanda)	1623	64. Los Andes (Sierra Nevada)	7900
		30. M ^{te} Gurgano	1560	51. M ^{te} Pico (Australia)	3323	65. Nevado de Santa Ana	7450
		31. M ^{te} Gaviara (España)	2403	52. Sede (Sava)	2583	66. Nevado de Huascarán	7450
				53. Atlas	4000	67. Nevado de Hualca	7450
				54. Ovaranario (Argel)	2808	68. Chimborazo	6650
				55. Andes Guelery (Abisinia)	4600	69. Antisana	5823
				56. Rio Egmon (Nueva Zelanda)	1623	70. Pico de Cay Luma (Cuba)	6975
				57. M ^{te} Lindalimene (Altiaga)	6000	63. Popocatepetl (Méjico)	5400