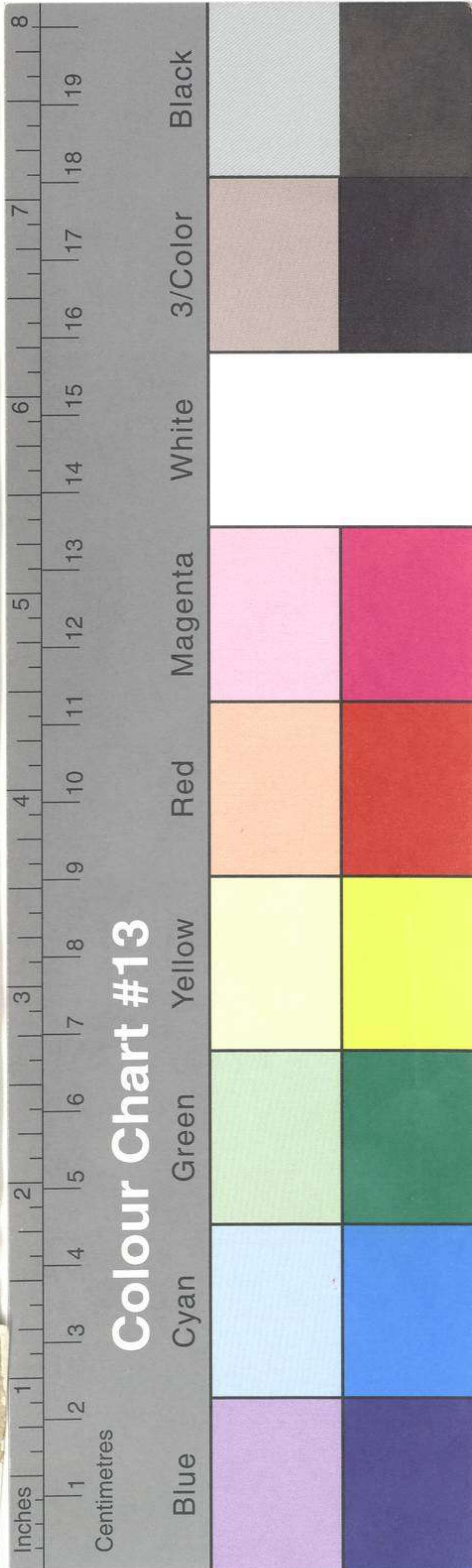
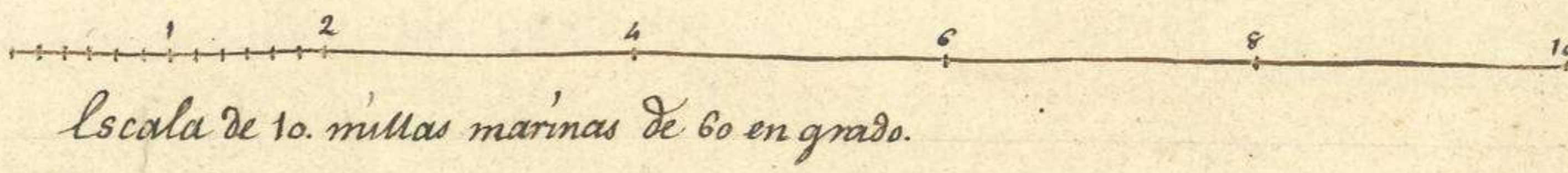


Plano de la Isla del Príncipe, cuyo puerto esta en $1^{\circ} 37'$ de Lat.^d N. hecho por el Comand.^{te}
 de la Fragata S.^{ta} Catalina y sus Oficiales en 1778.



35.40
 33.40
 25.30

Las Finosas



317

A. 30. 49. 7. 1778

Costa occidental de Africa. Portulano.

Plano de la Isla del Principe por el Comand. de la Fragata Sta Catalina en 1778. Manuscrito - Triplicado

triplicado

1778

Nº 30-3º

~~C 99~~

~~Nº 17~~

~~15~~

[Faint pencil sketches of a map or chart]



MUSEO NAVAL

Catalogación de cartas. 1942.

INVENTARIO	2876
SIGNATURA	104-7