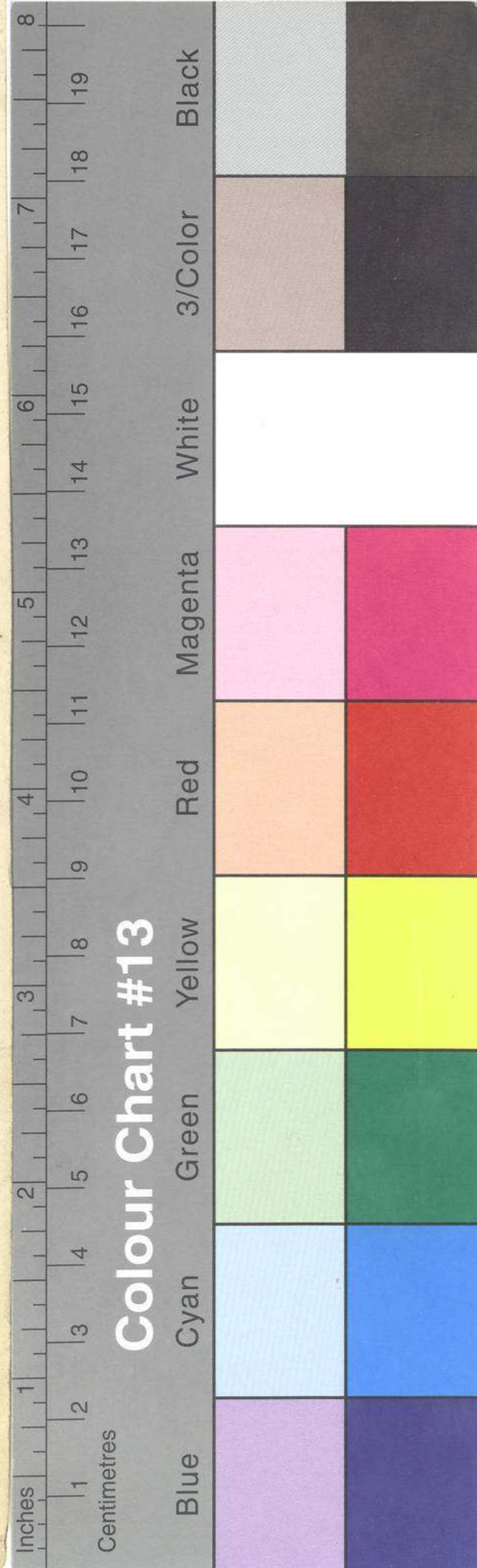


Plano del Puerto de la Isla de S. Tomé, situado en 25' de Latitud N. y 2° 12' al O. de Lope Gonzales, levantado por el Com.º del Paquebot Santiago y sus Oficiales en 1778.

Latitud N. 00° - 25'. Long. al E de Cadix = 13° - 10'.



Colour Chart #13

315

nº 26

Nº 34

48 go

Costa occidental de Africa

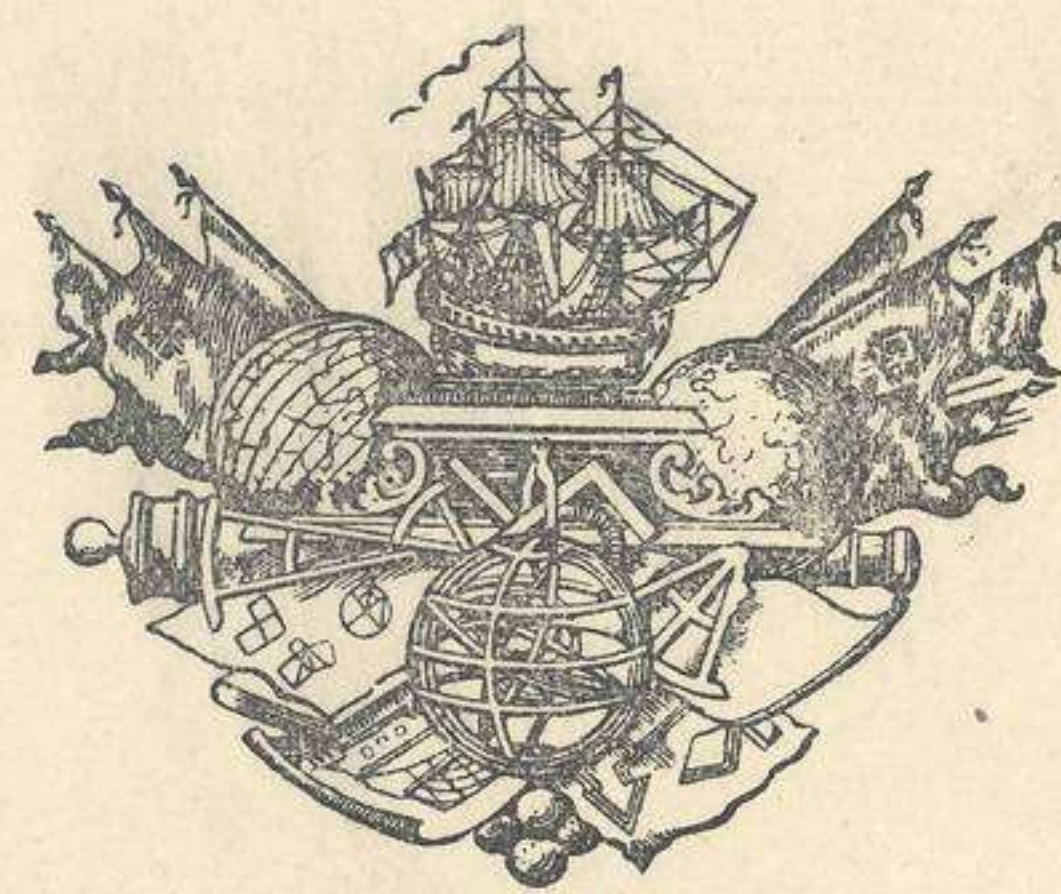
Portulano.

Plano del Puerto de S.ⁿ Thomè. = Manuscrito.

Duplicado - ^{fundadores de Sta. Ines} Bordomand. del Paquebot Santiago y sus oficiales en 1778.

~~Nº 34 - 36~~

~~Nº 15~~



MUSEO NAVAL

Catalogación de cartas. 1942.

INVENTARIO 2874
SIGNATURA 104-5

~~81~~

~~66 D~~

Sec. IV
Carton 1

~~88~~

~~A~~