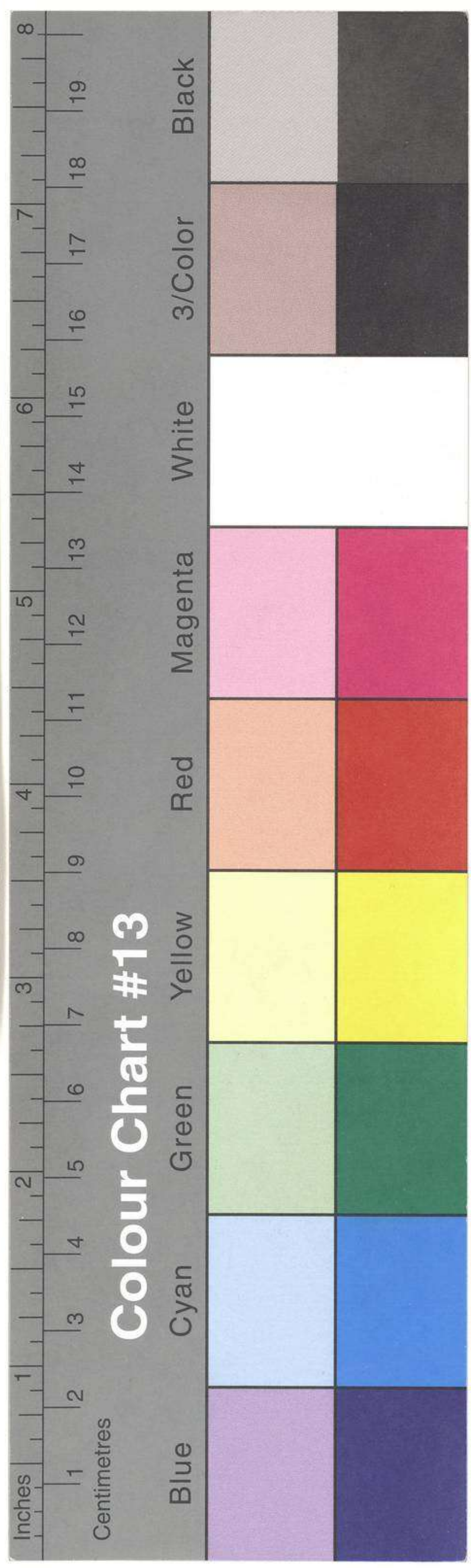




Scale of Meridional Miles

A Plan
of the
Zaffarine Islands Surveyed by
Capt. W. Wolsey
of the Royal Navy

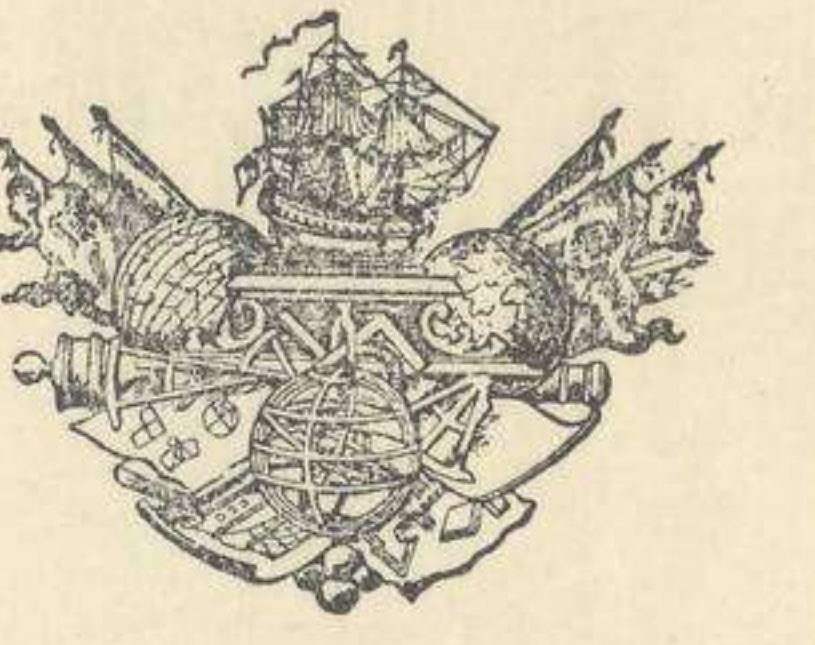
Plans of the
Barbary Coast
Surveyed by
Capt. W. Wolsey



Nº 402

Nº 425

HN 95-2



MUSEO NAVAL

Catalogación de cartas. 1942.

INVENTARIO 2911
SIGNATURA 1952

F. 287-225-644.1000

Mediterraneo Costas de España.

Plano

2

inglés

*Plano que comprende desde Ceuta hasta Bab. Tetuan con sus
suplementos de los G.los Chafarinas; por H. B. de S. y M. de S.*