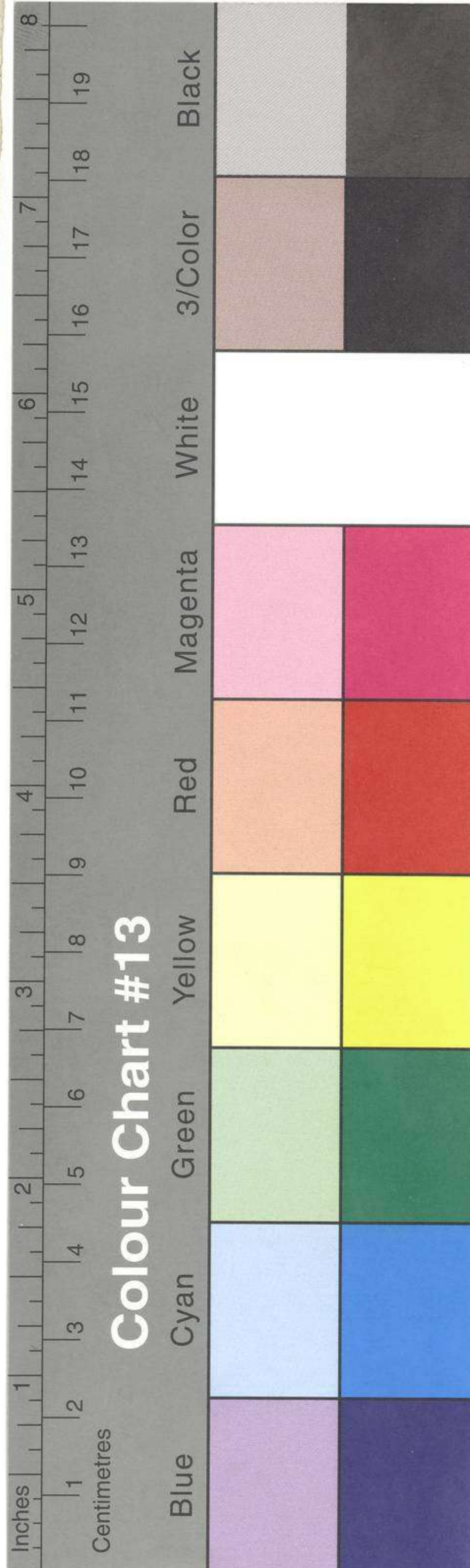




Baso de Penç y arena  
 y llan. de Antupis

1/2  
 1/2  
 1/2



Colour Chart #13





MUSEO NAVAL

Catálogo de cartas.

194

INVENTARIO	1999
SIGNATURA	55-13

Pertenece a la  
Mano de

Conf

00 2108

44.

519  
55-13

6

NÚMERO

SIGNATURA

XVIII-44

ESTAS CARTAS, Y PLANOS,  
PROCEDENTES DEL ANTIGUO  
DEPÓSITO HIDROGRÁFICO,  
FUERON CATALOGADAS POR EL  
COMANDANTE Y OFICIALES DE  
LA CARABELA SANTA MARÍA,  
DURANTE EL VERANO DE 1929,  
EN SEVILLA CON MOTIVO DE LA  
EXPOSICIÓN IBERO - AME-  
RICANA.

