



6 millas

Escala de 6 Millas



B

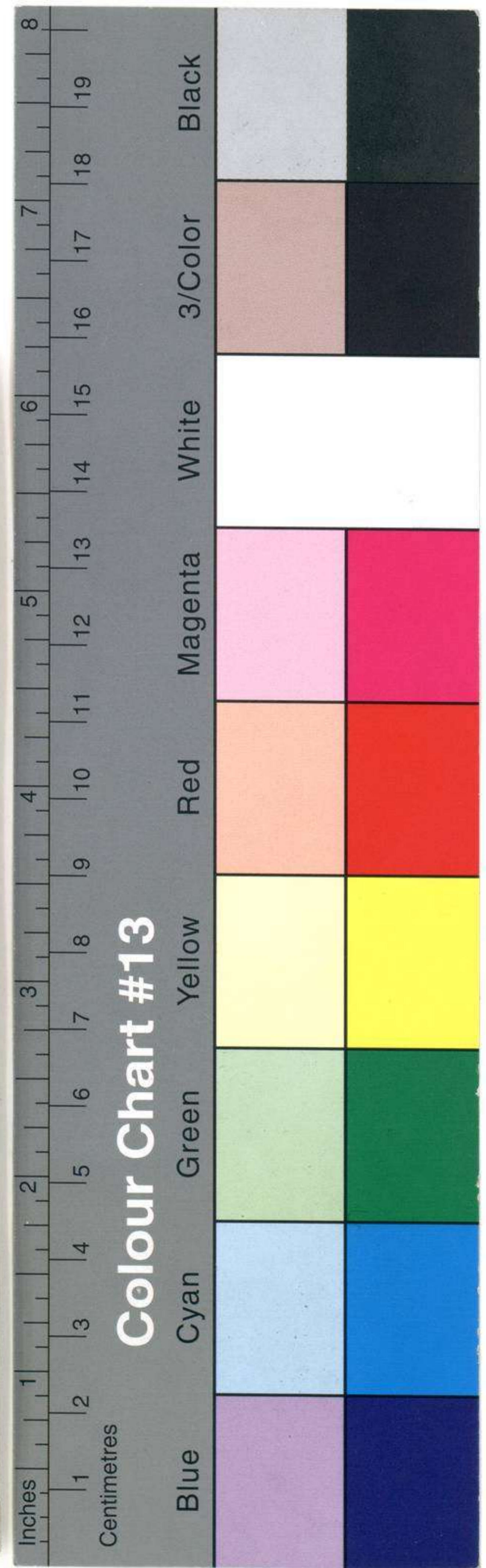


A

Agüero

Descripción de la Isla de
 Los Pájaros. Por los Na-
 turales (Manua) situa-
 da por la latitud de 17^o 53'.
 Sur y por 23^o 31' de
 Longitud meridional de Tenerife
 sacado a luz por D.^o Ju-
 an de Heredia Alferes
 de Fragata y Primer Pi-
 loto de la Real Armada
 A. Isla de los Pájaros -
 B. Superficie vista
 al S. 16^o E. por la Au-
 ra Distancia de 10.512
 Leguas -
 Se previene el que media
 to a ella tenia la altura
 8 grad. de 8^o N. el año

1775



Colour Chart #13

Inches

Centimetres

Blue
 Cyan
 Green
 Yellow
 Red
 Magenta
 White
 3/Color
 Black

¿mile?

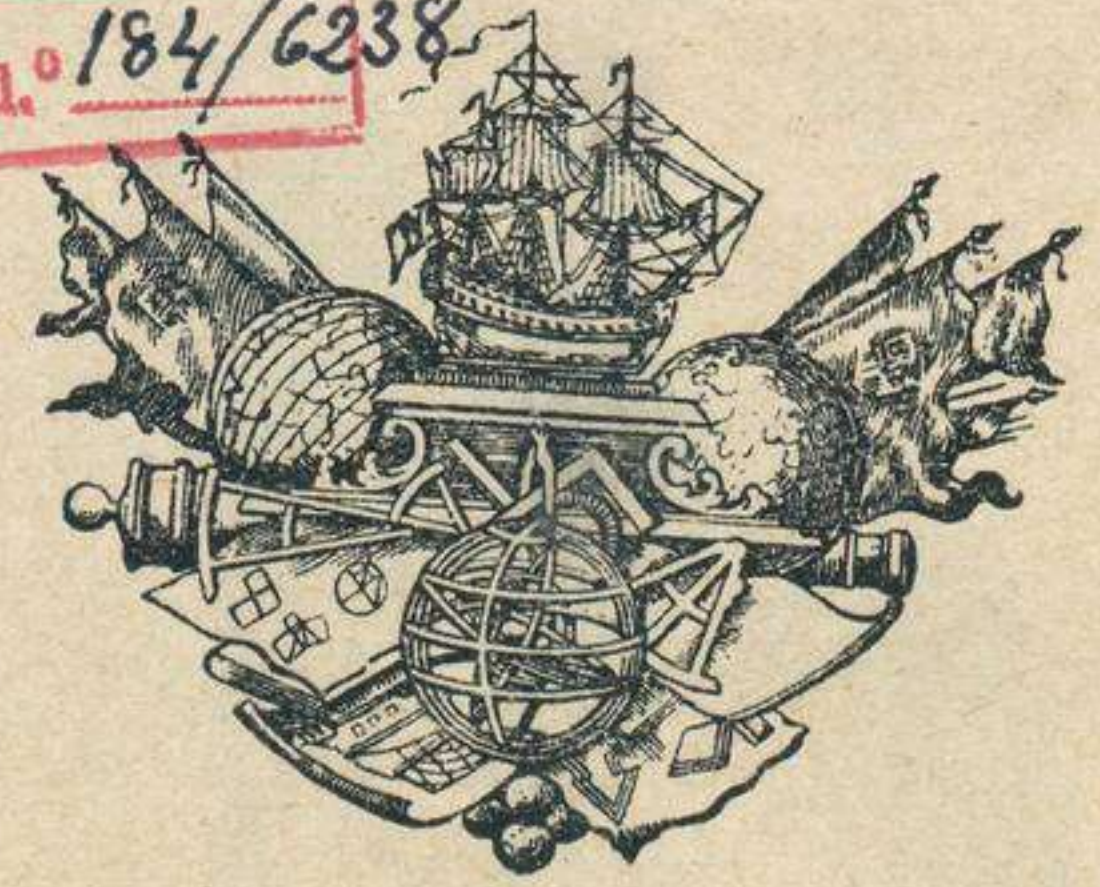
Mar Pacifico Meridional

ys y Bajas

Descripción

Comando Isla de los Baños

Cliché n.º 184/6238



MUSEO NAVAL

Catalogación de cartas. 1942.

INVENTARIO 1934
SIGNATURA 54-B-18

~~6-III-9~~ SIGNATURA NÚMERO

ESTAS CARTAS Y PLANOS, PROCEDENTES DEL ANTIGUO DEPÓSITO HIDROGRÁFICO, FUERON CATALOGADAS POR EL COMANDANTE Y OFICIALES DE LA CARABELA SANTA MARÍA, DURANTE EL VERANO DE 1929, EN SEVILLA CON MOTIVO DE LA EXPOSICIÓN IBERO-AMERICANA.



Nº 002170.

54 - B - 18