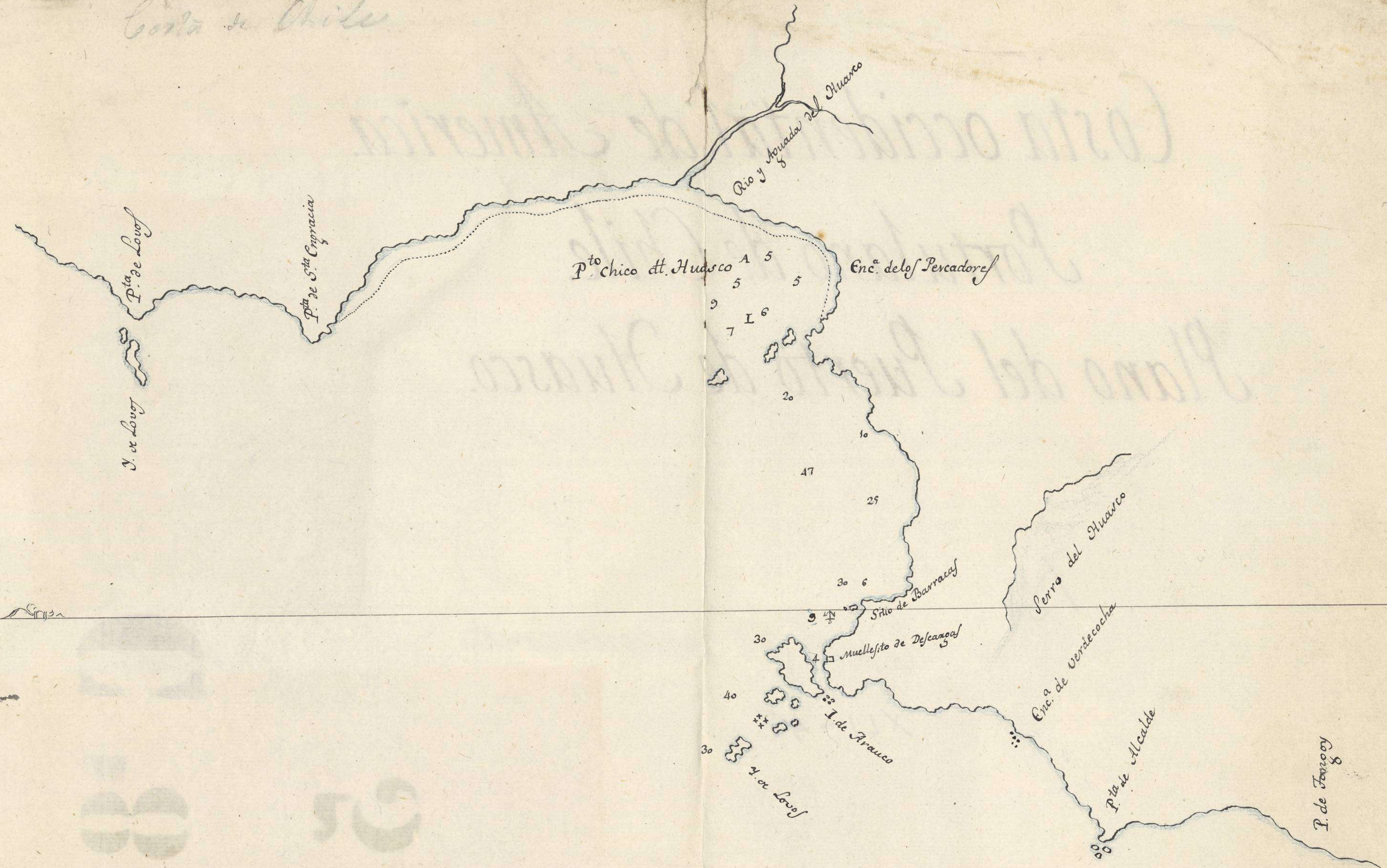
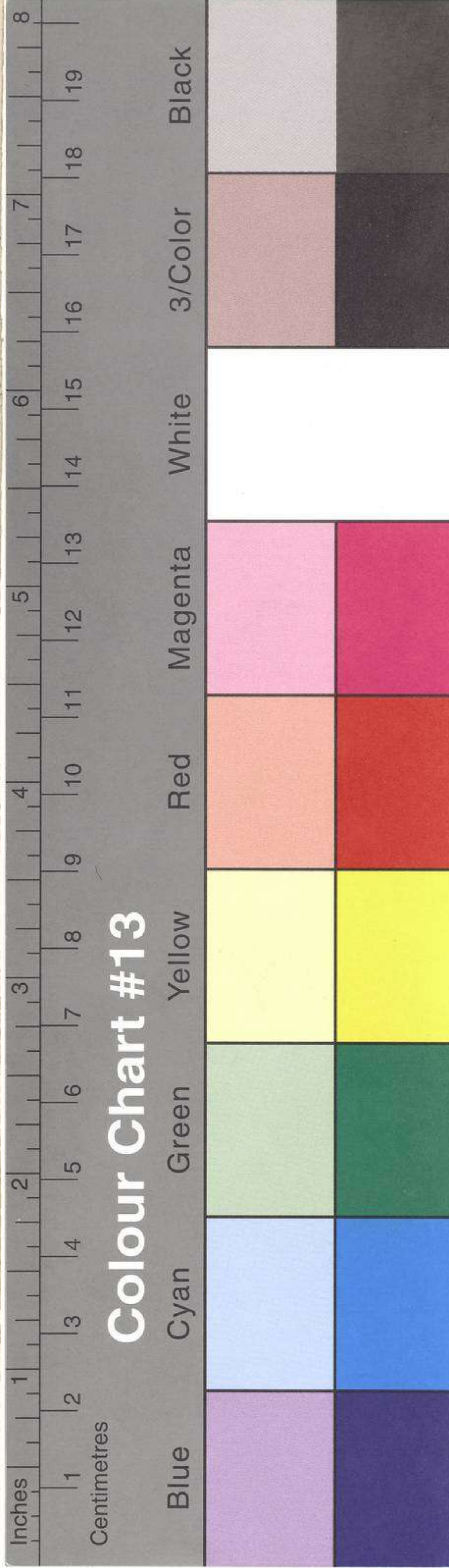


Costa de Chile

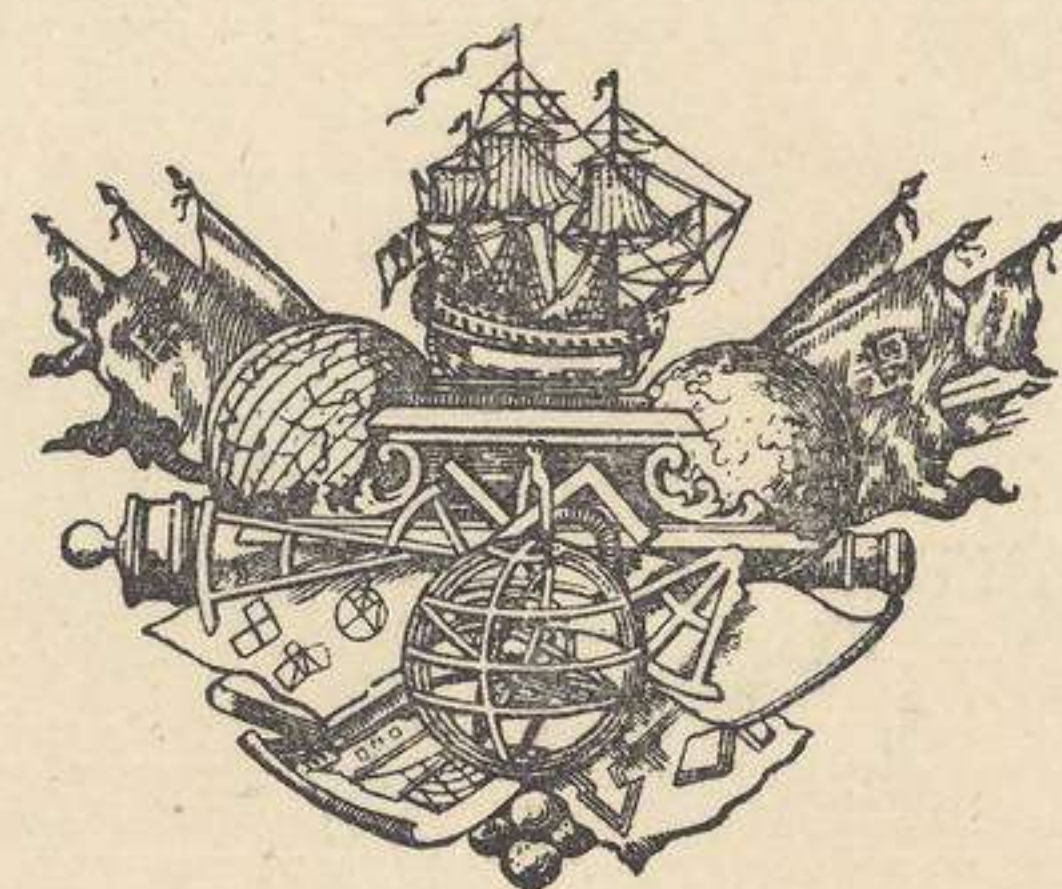


Escala de 6 leg. Maritimas



Nº 001738

*Costa occidental de America  
Portulano de Chile.  
Plano del Puerto de Huasco.*



MUSEO NAVAL

Catalogación de cartas. 1942.

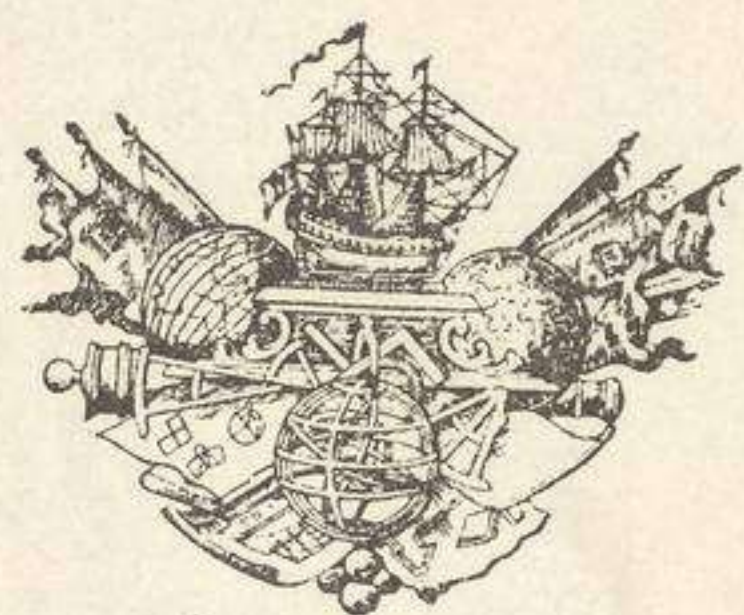
INVENTARIO .....

SIGNATURA .....

*Huasco*

*35*

*Español manuscrito*



MUSEO NAVAL

Catalogación de cartas. 1958

INVENTARIO *1806*

SIGNATURA ~~.....~~

*51-A-11*

*51-A-11*

*XVII-35*

NÚMERO ..... SIGNATURA .....

ESTAS CARTAS Y PLANOS,  
PROCEDENTES DEL ANTIGUO  
DEPÓSITO HIDROGRÁFICO,  
FUERON CATALOGADAS POR EL  
COMANDANTE Y OFICIALES DE  
LA CARABELA SANTA MARÍA,  
DURANTE EL VERANO DE 1929,  
EN SEVILLA CON MOTIVO DE LA  
EXPOSICIÓN IBERO-AME-  
RICANA.

