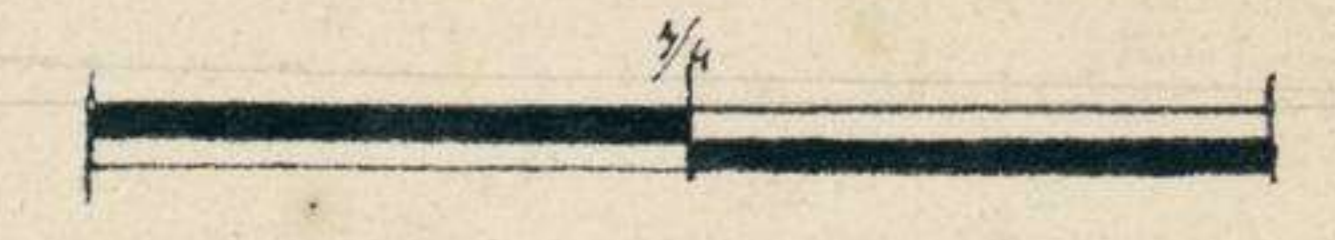
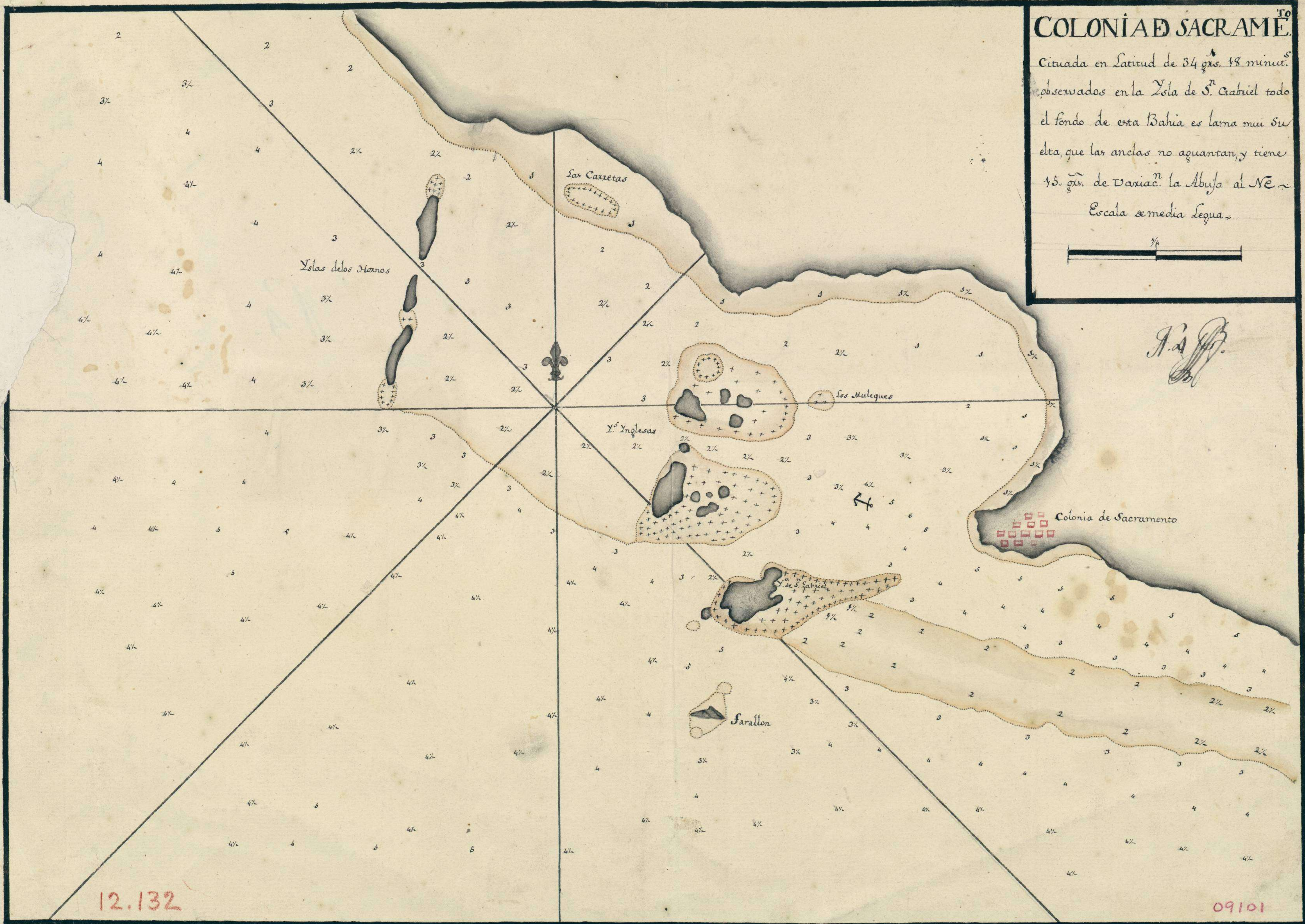


COLONIA DE SACRAMENTO^{To}

Ciudad en Latitud de 34^{gr} 48^{minut}
observados en la Zola de S.ⁿ Gabriel todo
el fondo de esta Bahia es lama muy su-
elta, que las anclas no aguantan, y tiene
45. ^{gr} de variac.ⁿ la Abuja al NE
Escala de media Legua



A. de P.

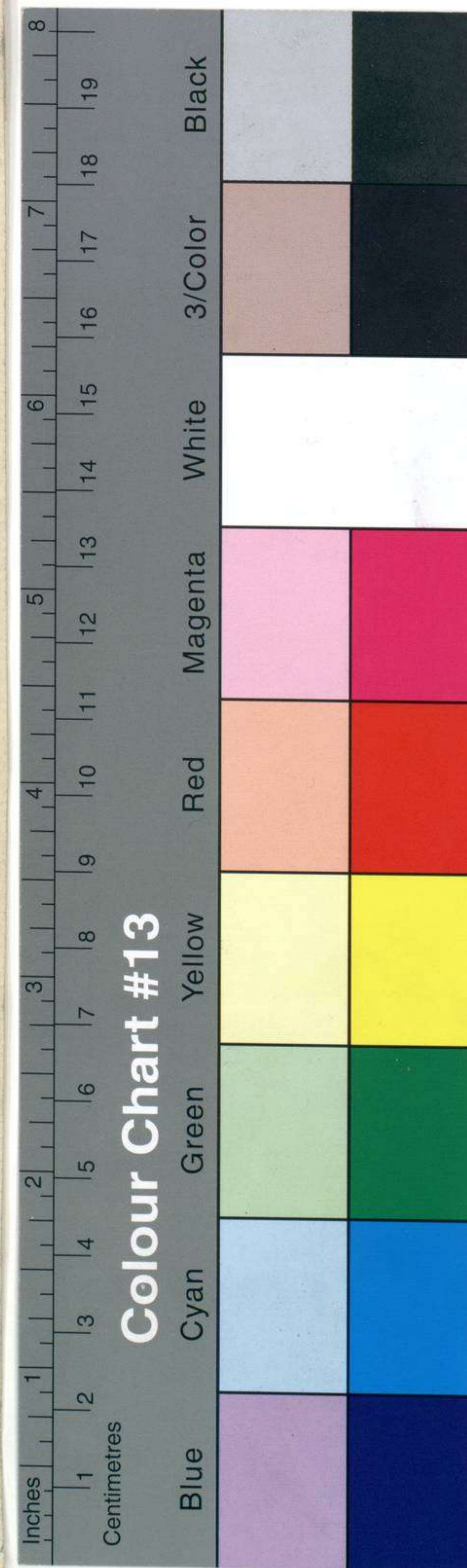


12.132

catálogo

09101

1:50,000

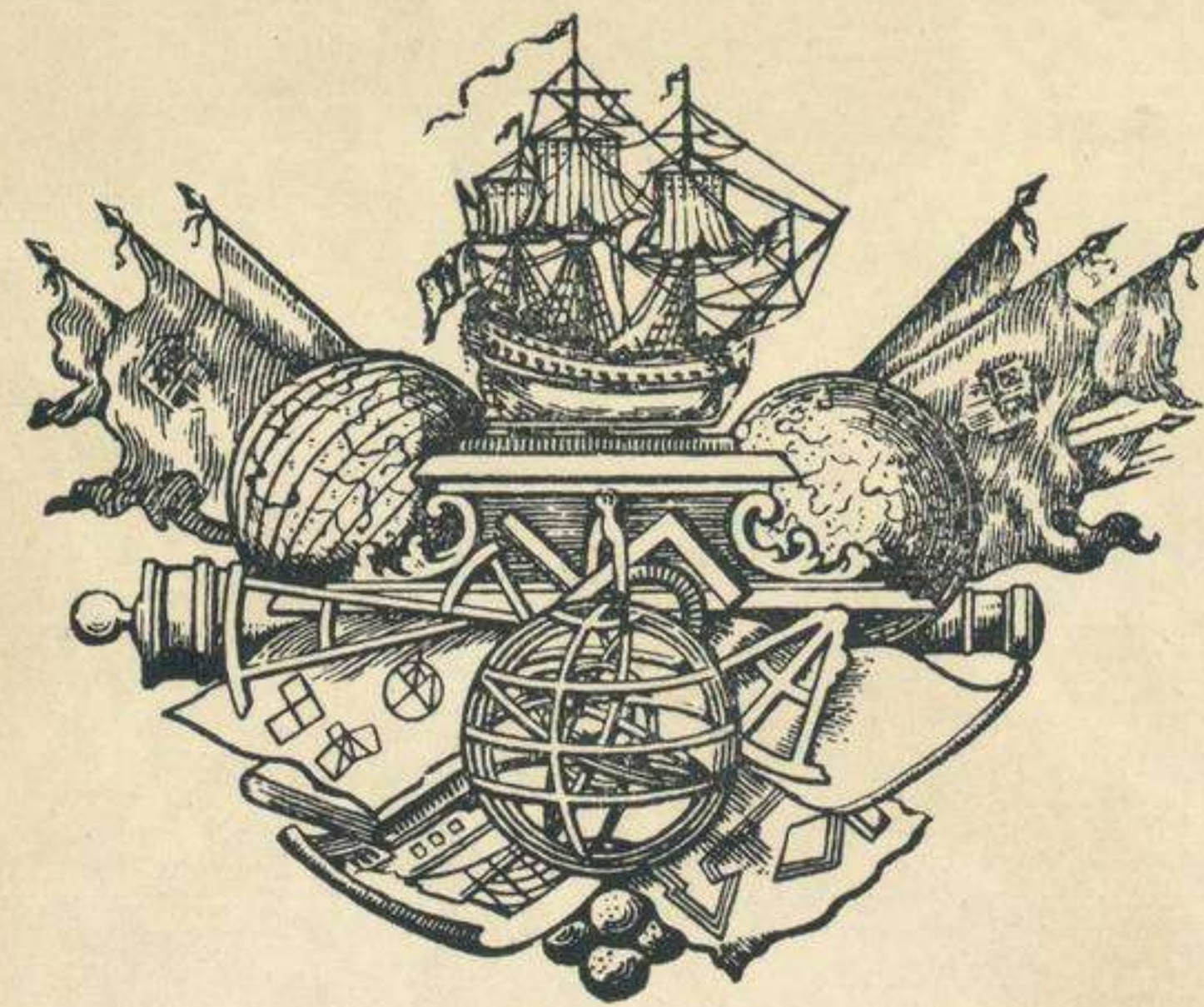


09101
XV-11



ESTAS CARTAS Y PLANOS,
PROCEDENTES DEL ANTIGUO
DEPÓSITO HIDROGRÁFICO,
FUERON CATALOGADAS POR EL
COMANDANTE Y OFICIALES DE
LA CARABELA SANTA MARÍA,
DURANTE EL VERANO DE 1929,
EN SEVILLA CON MOTIVO DE LA
EXPOSICIÓN IBERO - AME-
RICANA.

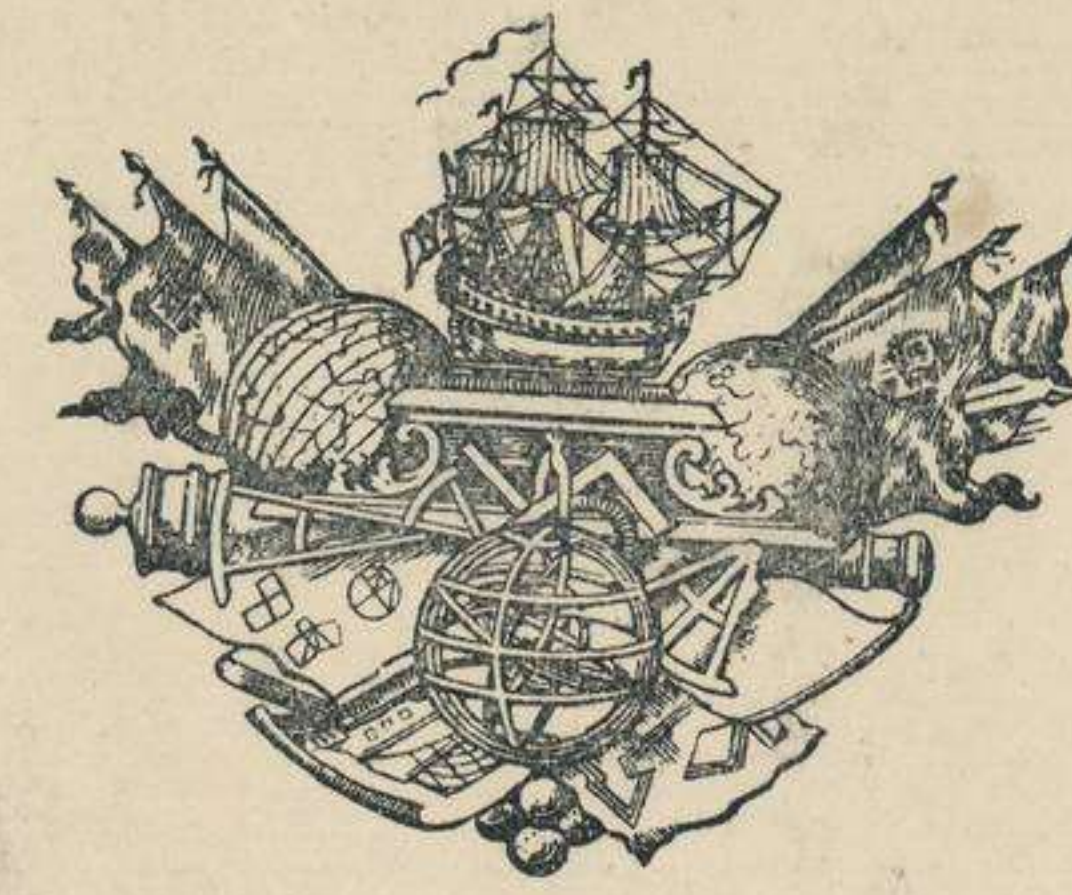
NÚMERO SIGNATURA



MUSEO NAVAL

Catalogación de cartas. 1934

INVENTARIO 09101
SIGNATURA XV-11



MUSEO NAVAL

Catalogación de cartas. 1954
1942

INVENTARIO 1578
SIGNATURA [redacted]

44-C-2

MUSEO NAVAL
MADRID

Núm. 10

109
10960

cro 11

001490

sig. 44-C-2

*mapa de la Colonia del Sacramento -
Campa Patagónica (Rio de la Plata)*