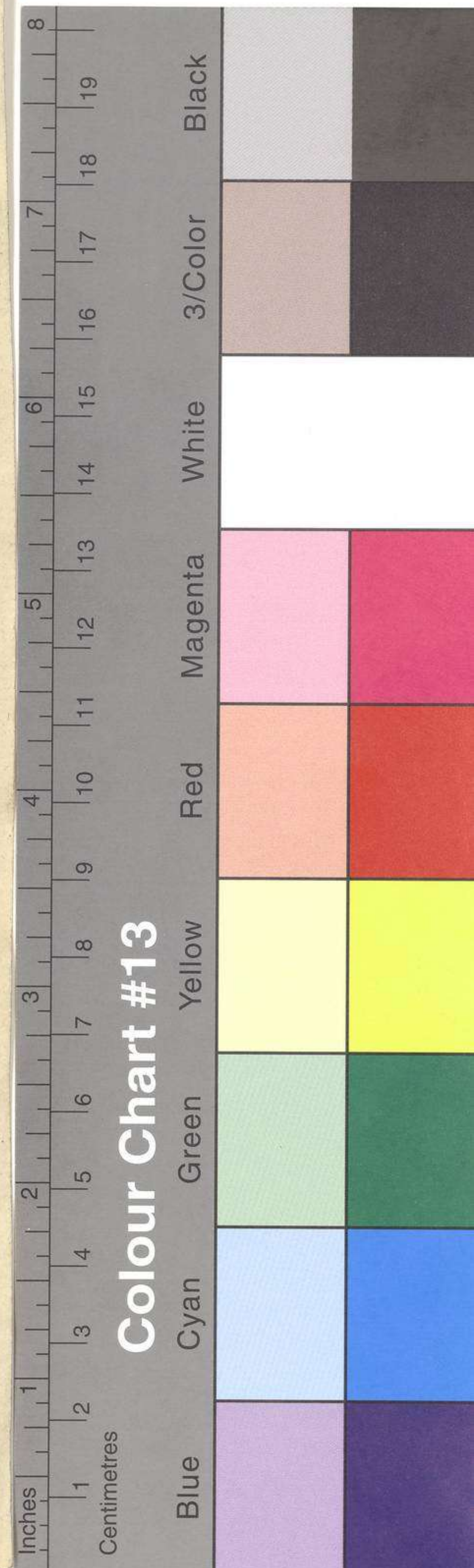


Plano de Cumaná.

M. Moreno



Amig

A1



ESTAS CARTAS Y PLANOS, PROCEDENTES DEL ANTIGUO DEPÓSITO HIDROGRÁFICO, FUERON CATALOGADAS POR EL COMANDANTE Y OFICIALES DE LA CARABELA SANTA MARÍA, DURANTE EL VERANO DE 1929, EN SEVILLA CON MOTIVO DE LA EXPOSICIÓN IBERO - AMERICANA.

XXII - 14

SIGNATURA

NÚMERO

Nº 001099



MUSEO NAVAL 1957

Catalogación de cartas. 1942.

INVENTARIO	<i>1145</i>
SIGNATURA	<i>[blacked out]</i>

F. 287-225-644.1000

XVI - 9

30 - A - 4

[Faint blue ink scribbles and a large brown ink flourish]

Marino

Camaras

Portulanos de Costa Firme

Original - Direccion

552