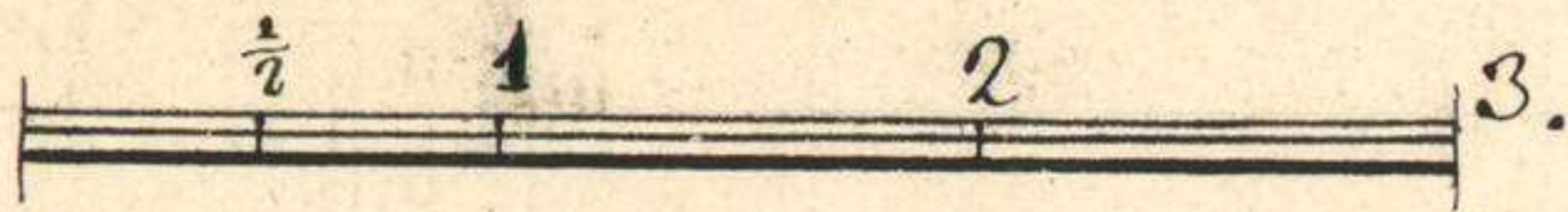
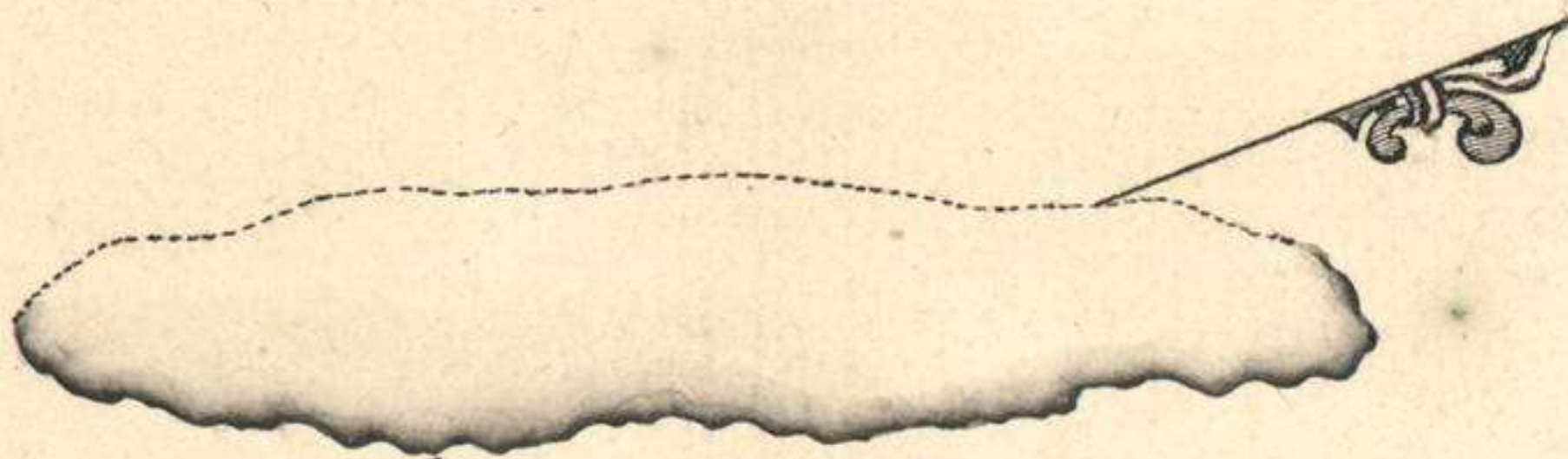


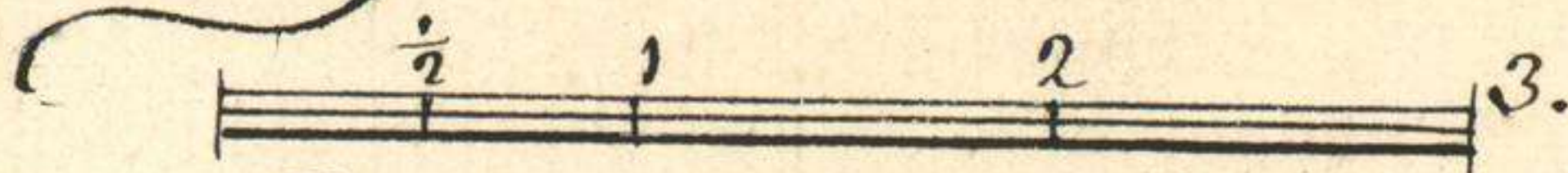
Plano de la Isla Pelada, ò Fepuemanu; situada en Latit.^o de 17.^o 30'. Sur, y en Longitud de 230. 46. de Ahenexife, Auiitada en Menexo de 1775. no esta auiitada,



Escala de 3. Millas Maritimas.



Plano de la Isla S.ⁿ Antonio, ò Maurua; situada en Latitud Sur de 16.^o 30', y en 229.^o 53'. de Longitud de Ahenexife. Esde mediana, Altura y se ygnora si esta Poblada; fue auiitada en Menexo de 1775.



Escala de 3. Millas Maritimas.