

T A B U L Æ
M O T U U M
P R I M I S A T E L L I T I S
J O V I S.

T A B U L A E

M O T U M

P R I M I S A T E L L I S

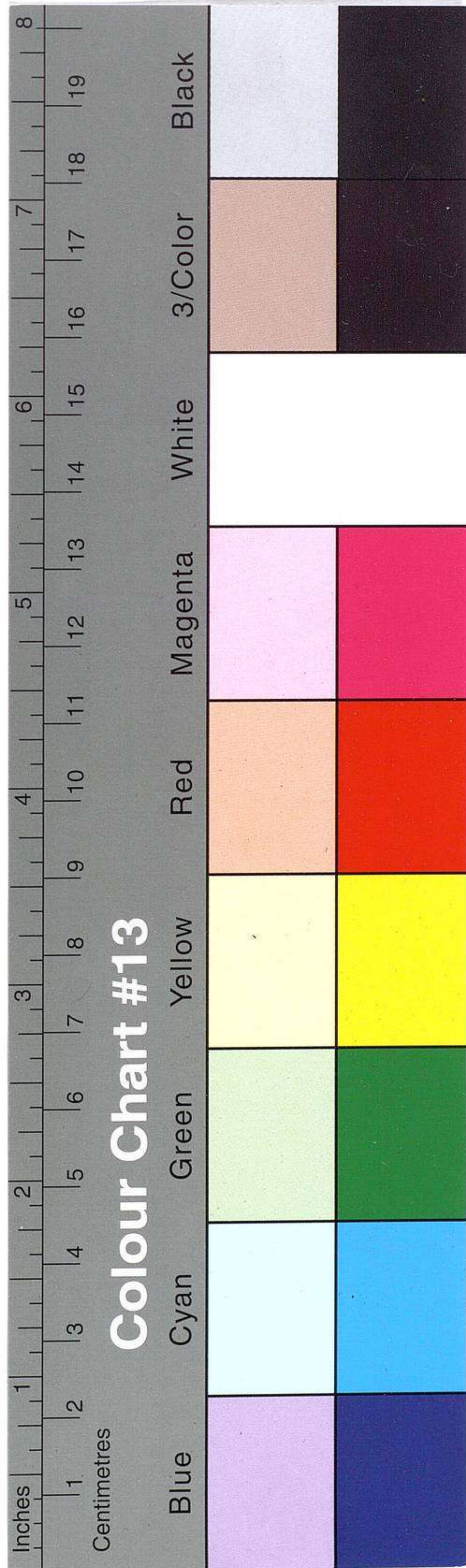
J O V I S

3

TABULA MEDIORUM MOTUUM
primi Satellitis Jovis in annis 100.

Anni.	S. G. ' "	Anni.	S. G. ' "	Anni.	S. G. ' "
1	3 23 27 25	34	2 25 26 50	67	1 27 26 15
2	7 16 54 50	35	6 18 54 15	B 68	0 14 23 0
3	11 10 22 15	B 36	5 5 51 0	69	4 7 50 25
B 4	9 27 19 0	37	8 29 18 25	70	8 1 17 50
5	1 20 46 25	38	0 22 45 50	71	11 24 45 15
6	5 14 13 50	39	4 16 13 15	B 72	10 11 42 0
7	9 7 41 15	B 40	3 3 10 0	73	2 5 9 25
B 8	7 24 38 0	41	6 26 37 25	74	5 28 36 50
9	11 18 5 25	42	10 20 4 50	75	9 22 4 15
10	3 11 32 50	43	2 13 32 15	B 76	8 9 1 0
11	7 5 0 15	B 44	1 0 29 0	77	0 2 28 25
B 12	5 21 57 0	45	4 23 56 25	78	3 25 55 50
13	9 15 24 25	46	8 17 23 50	79	7 19 23 15
14	1 8 51 50	47	0 10 51 15	B 80	6 6 20 0
15	5 2 19 15	B 48	10 27 48 0	81	9 29 47 25
B 16	3 19 16 0	49	2 21 15 25	82	1 23 14 50
17	7 12 43 25	50	6 14 42 50	83	5 16 42 15
18	11 6 10 50	51	10 8 10 15	B 84	4 3 39 0
19	2 29 38 15	B 52	8 25 7 0	85	7 27 6 25
B 20	1 16 35 0	53	0 18 34 25	86	11 20 33 50
21	5 10 2 25	54	4 12 1 50	87	3 14 1 15
22	9 3 29 50	55	8 5 29 15	B 88	2 0 58 0
23	0 26 57 15	B 56	6 22 26 0	89	5 24 25 25
B 24	11 13 54 0	57	10 15 53 25	90	9 17 52 50
25	3 7 21 25	58	2 9 20 50	91	1 11 20 15
26	7 0 48 50	59	6 2 48 15	B 92	11 28 17 0
27	10 24 16 15	B 60	4 19 45 0	93	3 21 44 25
B 28	9 11 13 0	61	8 13 12 25	94	7 15 11 50
29	1 4 40 25	62	0 6 39 50	95	11 8 39 15
30	4 28 7 50	63	4 0 7 15	B 96	9 25 36 0
31	8 21 35 15	B 64	2 17 4 0	97	1 19 3 25
B 32	7 8 32 0	65	6 10 31 25	98	5 12 30 50
33	11 1 59 25	66	10 3 58 50	99	9 5 58 15
				B 100	7 22 55 0

a ij



TABULA MEDIORUM MOTUUM
 primi Satellitis Jovis in diebus anni.

Dies.	Januarius.				Februarius.				Martius.			
	S.	G.	'	"	S.	G.	'	"	S.	G.	'	"
1	6	23	29	20	1	1	38	44	10	29	20	8
2	1	16	58	40	7	25	8	4	5	22	49	28
3	8	10	28	0	2	18	37	24	0	16	18	48
4	3	3	57	20	9	12	6	44	7	9	48	8
5	9	27	26	40	4	5	36	4	2	3	17	28
6	4	20	56	1	10	29	5	25	8	25	46	49
7	11	14	25	21	5	22	35	45	3	20	16	9
8	6	7	54	41	0	16	4	5	10	13	45	29
9	1	1	24	1	7	9	33	25	5	7	14	49
10	7	4	53	21	1	12	2	45	11	10	44	9
11	2	18	22	41	8	26	32	5	6	24	13	29
12	9	11	52	1	3	20	1	25	1	17	42	49
13	4	5	21	22	10	13	20	46	8	11	12	10
14	10	28	50	42	5	7	0	6	3	4	41	30
15	5	22	20	2	0	0	29	26	9	28	10	50
16	0	15	49	22	6	23	58	46	4	21	40	10
17	7	9	18	42	1	17	28	6	11	16	9	30
18	2	2	48	2	8	10	57	26	6	8	38	50
19	8	2	17	22	2	10	26	46	0	8	8	10
20	3	19	46	42	9	27	56	6	7	26	37	30
21	10	13	16	3	4	21	25	27	2	18	6	51
22	5	6	45	23	11	14	54	47	9	12	36	11
23	0	0	14	43	6	8	24	7	4	6	5	31
24	6	23	44	3	1	1	53	27	10	29	34	51
25	1	17	13	23	7	25	22	47	5	23	4	11
26	8	10	42	43	2	19	52	7	0	16	33	31
27	3	4	12	3	9	12	21	27	7	10	3	51
28	9	27	41	23	4	5	50	47	2	3	32	11
29	4	21	10	44					8	27	1	32
30	1	14	40	4					5	20	30	52
31	6	8	9	24					10	14	0	12

TABU-

*TABULA MEDIORUM MOTUUM
primi Satellitis Jovis in diebus anni.*

Dies	Aprilis.				Maius.				Junius.			
	S.	G.	'	"	S.	G.	'	"	S.	G.	'	"
1	5	7	29	31	4	22	9	35	11	0	18	59
2	0	0	58	51	11	15	38	55	5	23	48	19
3	6	24	28	11	6	9	8	15	0	17	17	39
4	1	17	57	31	1	2	37	35	7	10	46	59
5	8	11	26	51	7	26	6	55	2	4	16	19
6	3	4	56	12	2	19	36	16	8	27	45	40
7	9	28	25	32	9	13	5	36	3	21	15	0
8	4	21	54	52	4	6	34	56	10	14	44	20
9	11	15	24	12	11	0	4	16	5	8	13	40
10	6	8	53	32	5	23	33	36	0	1	43	0
11	1	2	22	52	0	17	2	56	6	25	12	20
12	7	25	52	12	7	10	32	16	1	18	41	40
13	2	19	21	33	2	4	1	37	8	12	11	1
14	9	12	50	53	8	27	30	57	3	5	40	21
15	4	6	20	13	3	21	0	17	9	29	9	41
16	10	29	49	33	10	14	29	37	4	22	39	1
17	5	23	18	53	5	7	58	57	11	16	8	21
18	0	16	48	13	0	1	28	17	6	9	37	41
19	7	10	17	33	6	24	57	37	1	3	7	1
20	2	3	46	53	1	18	26	57	7	26	36	21
21	8	27	16	14	8	11	56	18	2	20	5	42
22	3	20	45	34	3	5	25	38	9	13	35	2
23	10	14	14	54	9	28	54	58	4	7	4	22
24	5	7	44	14	4	22	24	18	11	0	33	42
25	0	1	13	34	11	15	53	38	5	24	3	2
26	6	24	42	54	6	9	22	58	0	17	32	22
27	1	18	12	14	1	2	52	18	7	11	1	42
28	8	11	41	34	7	26	21	38	2	4	31	2
29	3	5	10	55	2	19	50	59	8	28	0	23
30	9	28	40	15	9	13	20	19	3	21	29	43
31					4	6	49	39				

b

TABULA MEDIORUM MOTUUM
primi Satellitis Jovis in diebus anni.

Dies	Julius.				Augustus.				September.			
	S.	G.	'	"	S.	G.	'	"	S.	G.	'	"
1	10	14	59	3	4	23	8	27	11	1	17	50
2	5	8	28	23	11	16	37	47	5	24	47	10
3	0	1	57	43	6	10	7	7	0	18	16	30
4	6	25	27	3	1	3	36	27	7	11	45	50
5	1	18	56	23	7	27	5	47	2	5	15	10
6	8	12	25	44	2	20	35	8	8	28	44	30
7	3	5	55	4	9	14	4	28	3	22	13	50
8	9	29	24	24	4	7	33	48	10	15	43	10
9	4	22	53	44	11	1	3	8	5	9	12	30
10	11	16	23	4	5	24	32	28	0	2	41	51
11	6	9	52	24	0	18	1	48	6	26	11	11
12	1	3	21	44	7	11	31	8	1	19	40	31
13	7	26	51	5	2	5	0	29	8	13	9	52
14	2	20	20	25	8	28	29	49	3	6	39	12
15	9	13	49	45	3	21	59	9	10	0	8	32
16	4	7	19	5	10	15	28	29	4	23	37	52
17	11	0	48	25	5	8	57	49	11	17	7	12
18	5	24	17	45	0	2	27	9	6	10	36	32
19	0	17	47	5	6	25	56	29	1	4	5	52
20	7	11	16	25	1	19	25	49	7	27	35	12
21	2	4	45	46	8	12	55	10	2	21	4	33
22	8	28	15	6	3	6	24	30	9	14	33	53
23	3	21	44	26	9	29	53	50	4	8	3	13
24	10	15	13	46	4	23	23	10	11	1	32	33
25	5	8	43	6	11	16	52	30	5	25	1	53
26	0	2	12	26	6	10	21	50	0	18	31	13
27	6	25	41	46	1	3	51	10	7	12	0	33
28	1	19	11	6	7	27	20	30	2	5	29	53
29	8	12	40	27	2	20	49	51	8	28	59	14
30	3	6	9	47	9	14	19	11	3	22	28	34
31	9	29	39	7	4	7	48	30				

TABULA MEDIORUM MOTUUM
primi Satellitis Jovis in diebus anni.

Dies	October.				November.				December.			
	S.	G.	'	"	S.	G.	'	"	S.	G.	'	"
1	10	15	57	54	4	24	7	18	4	8	47	22
2	5	9	27	14	11	17	36	38	11	2	16	42
3	0	2	56	34	6	11	5	58	5	25	46	2
4	6	26	25	54	1	4	35	18	0	19	15	22
5	1	19	55	14	7	28	4	38	7	12	44	42
6	8	13	24	35	2	21	33	59	2	6	14	2
7	3	6	53	55	9	15	3	19	8	29	43	22
8	10	0	23	15	4	8	32	39	3	23	12	42
9	4	23	52	35	11	2	1	59	10	16	42	2
10	11	17	21	55	5	25	31	19	5	10	11	22
11	6	10	51	15	0	19	0	39	0	3	40	42
12	1	4	20	35	7	12	29	59	6	27	10	2
13	7	27	49	56	2	5	59	20	1	20	39	22
14	2	21	19	16	8	29	28	40	8	14	8	42
15	9	14	48	36	3	22	58	0	3	7	38	2
16	4	8	17	56	10	16	27	20	10	1	7	22
17	11	1	47	16	5	9	56	40	4	24	36	42
18	5	25	16	36	0	3	26	0	11	18	6	2
19	0	18	45	56	6	26	55	20	6	11	35	22
20	7	12	15	16	1	20	24	40	1	5	4	42
21	2	5	44	37	8	13	54	1	7	28	34	3
22	8	29	13	57	3	7	23	21	2	22	3	23
23	3	22	43	17	10	0	52	41	9	15	32	43
24	10	16	12	37	4	24	22	1	4	9	2	3
25	5	9	41	57	11	17	51	21	11	2	31	23
26	0	3	11	17	6	11	20	41	5	26	0	43
27	6	26	40	37	1	4	50	1	0	19	30	4
28	1	20	9	57	7	28	19	21	7	12	59	24
29	8	13	39	18	2	21	48	42	2	6	28	44
30	3	7	8	38	9	15	18	2	8	29	58	4
31	10	0	37	58					3	23	27	25

b ij

*TABULA MEDIORUM MOTUUM
primi Satellitis Jovis in horis & minutis.*

Horæ	S.	G.	'	"	Min.	G.	'	"	Min.	G.	'	"
1	0	8	28	43	1	0	8	29	31	4	22	50
2	0	16	57	27	2	0	16	57	32	4	31	17
3	0	25	26	10	3	0	25	26	33	4	39	46
4	1	3	54	54	4	0	33	55	34	4	48	16
5	1	12	23	37	5	0	42	24	35	4	56	45
6	1	20	52	20	6	0	50	52	36	5	5	13
7	1	29	21	3	7	0	59	21	37	5	13	42
8	2	7	49	46	8	1	7	50	38	5	22	11
9	2	16	18	30	9	1	16	18	39	5	30	39
10	2	24	47	13	10	1	24	47	40	5	39	9
11	3	3	15	57	11	1	33	16	41	5	47	37
12	3	11	44	40	12	1	41	45	42	5	56	6
13	3	20	13	23	13	1	50	13	43	6	4	35
14	3	28	42	7	14	1	58	42	44	6	13	3
15	4	7	10	50	15	2	7	11	45	6	21	32
16	4	15	39	33	16	2	15	39	46	6	30	0
17	4	24	8	16	17	2	24	8	47	6	38	29
18	5	2	37	0	18	2	32	37	48	6	46	58
19	5	11	5	43	19	2	41	6	49	6	55	27
20	5	19	34	27	20	2	49	34	50	7	3	56
21	5	28	3	10	21	2	58	3	51	7	12	24
22	6	6	31	53	22	3	6	32	52	7	20	53
23	6	15	0	37	23	3	15	0	53	7	29	21
24	6	23	29	20	24	3	23	29	54	7	37	50
25					25	3	31	58	55	7	46	19
26					26	3	40	27	56	7	54	48
27					27	3	48	55	57	8	3	16
28					28	3	57	24	58	8	11	45
29					29	4	5	53	59	8	20	14
30					30	4	14	21	60	8	28	42

TABU-

TABULA ÆQUATIONIS PRIMI SATELLITIS JOVIS.

Signa distantia Jovis à Sole.																
6			7		8		9			10		11				
G.	'	"	'	"	'	"	G.	'	"	G.	'	"	G.			
0	0	0	8	2	30	0	1	0	0	1	30	0	1	51	58	30
1	0	0	8	34	30	55	1	1	3	1	30	54	1	52	29	29
2	0	2	9	7	31	50	1	2	6	1	31	48	1	52	59	28
3	0	5	9	41	32	44	1	3	8	1	32	41	1	53	28	27
4	0	9	10	15	33	42	1	4	11	1	33	32	1	53	56	26
5	0	14	10	51	34	39	1	5	14	1	34	24	1	54	23	25
6	0	20	11	28	35	36	1	6	16	1	35	16	1	54	49	24
7	0	27	12	5	36	33	1	7	18	1	36	6	1	55	14	23
8	0	35	12	43	37	31	1	8	21	1	36	56	1	55	38	22
9	0	44	13	22	38	30	1	9	23	1	37	45	1	56	1	21
10	0	55	14	2	39	29	1	10	25	1	38	34	1	56	23	20
11	1	6	14	43	40	28	1	11	27	1	39	22	1	56	44	19
12	1	18	15	25	41	27	1	12	28	1	40	9	1	57	4	18
13	1	32	16	7	42	27	1	13	30	1	40	55	1	57	23	17
14	1	47	16	50	43	28	1	14	31	1	41	41	1	57	41	16
15	2	3	17	34	44	28	1	15	32	1	42	26	1	57	57	15
16	2	19	18	19	45	29	1	16	32	1	43	10	1	58	13	14
17	2	37	19	5	46	30	1	17	33	1	43	53	1	58	28	13
18	2	56	19	51	47	32	1	18	33	1	44	35	1	58	42	12
19	3	16	20	38	48	33	1	19	32	1	45	17	1	58	54	11
20	3	37	21	26	49	35	1	20	31	1	45	58	1	59	5	10
21	3	59	22	15	50	37	1	21	30	1	46	38	1	59	16	9
22	4	22	23	4	51	39	1	22	29	1	47	17	1	59	25	8
23	4	46	23	54	52	42	1	23	27	1	47	55	1	59	33	7
24	5	11	24	44	53	44	1	24	24	1	48	32	1	59	40	6
25	5	37	25	36	54	46	1	25	21	1	49	9	1	59	46	5
26	6	4	26	26	55	49	1	26	18	1	49	45	1	59	51	4
27	6	32	27	19	56	52	1	27	14	1	50	19	1	59	55	3
28	7	1	28	12	57	54	1	28	10	1	50	53	1	59	58	2
29	7	31	29	6	58	57	1	29	5	1	51	26	2	0	0	1
30	8	2	30	0	60	0	1	30	0	1	51	58	2	0	0	0
5	4	3	2	1	0	G										

TABULA DISTANTIÆ PRIMÆ
in semidiametris Jovis.

	Sig. 0	6	I	7	2	8	
G.	Semidiam. Min.		Semidiam. Min.		Semidiam. Min.		G.
0	0	0	2	50	4	54	30
1	0	6	2	55	4	57	29
2	0	12	3	0	5	0	28
3	0	18	3	5	5	3	27
4	0	24	3	10	5	5	26
5	0	30	3	15	5	8	25
6	0	35	3	20	5	11	24
7	0	41	3	24	5	13	23
8	0	47	3	29	5	15	22
9	0	53	3	34	5	17	21
10	0	59	3	38	5	19	20
11	I	5	3	43	5	21	19
12	I	11	3	47	5	23	18
13	I	16	3	51	5	25	17
14	I	22	3	56	5	27	16
15	I	28	4	0	5	28	15
16	I	34	4	4	5	30	14
17	I	39	4	8	5	31	13
18	I	45	4	12	5	33	12
19	I	51	4	16	5	34	11
20	I	56	4	20	5	35	10
21	2	2	4	24	5	36	9
22	2	7	4	28	5	37	8
23	2	13	4	31	5	37	7
24	2	18	4	35	5	38	6
25	2	23	4	38	5	39	5
26	2	29	4	42	5	39	4
27	2	34	4	45	5	40	3
28	2	39	4	48	5	40	2
29	2	45	4	51	5	40	1
30	2	50	4	54	5	40	0
	5	11	4	10	3	9	G

TABULA LATITUDINIS,
& dimidia declinationis.

Dist. à ☉	Latitudo.	Diff. ^a .	Dist. à ☉	Latitudo.	Diff. ^a .	Dist. à ☉	Latitudo.	Diff. ^a .
G.	G. ' "	' "	G.	G. ' "	' "	G.	G. ' "	' "
1	0 1 24	I 24	31	0 41 12	I 11	61	I 9 58	0 40
2	0 2 48	I 23	32	0 42 23	I 11	62	I 10 38	0 39
3	0 4 11	I 23	33	0 43 34	I 10	63	I 11 17	0 37
4	0 5 34	I 24	34	0 44 44	I 8	64	I 11 54	0 36
5	0 6 58	I 24	35	0 45 52	I 9	65	I 12 30	0 35
6	0 8 22	I 23	36	0 47 1	I 8	66	I 13 5	0 33
7	0 9 45	I 23	37	0 48 9	I 6	67	I 13 38	0 33
8	0 11 8	I 23	38	0 49 15	I 5	68	I 14 11	0 31
9	0 12 31	I 24	39	0 50 20	I 5	69	I 14 42	0 29
10	0 13 53	I 23	40	0 51 25	I 4	70	I 15 11	0 28
11	0 15 16	I 22	41	0 52 29	I 2	71	I 15 39	0 26
12	0 16 38	I 22	42	0 53 31	I 2	72	I 16 5	0 25
13	0 18 0	I 21	43	0 54 33	I 2	73	I 16 30	0 24
14	0 19 21	I 22	44	0 55 35	0 59	74	I 16 54	0 22
15	0 20 43	I 20	45	0 56 34	0 59	75	I 17 16	0 21
16	0 22 3	I 21	46	0 57 33	0 57	76	I 17 37	0 21
17	0 23 24	I 19	47	0 58 30	0 57	77	I 17 58	0 18
18	0 24 43	I 20	48	0 59 27	0 56	78	I 18 16	0 16
19	0 26 3	I 19	49	I 0 23	0 54	79	I 18 32	0 15
20	0 27 22	I 18	50	I 1 17	0 53	80	I 18 47	0 14
21	0 28 40	I 18	51	I 2 10	0 52	81	I 19 1	0 12
22	0 29 58	I 18	52	I 3 2	0 51	82	I 19 13	0 11
23	0 31 16	I 16	53	I 3 53	0 50	83	I 19 24	0 10
24	0 32 32	I 16	54	I 4 43	0 49	84	I 19 34	0 8
25	0 33 48	I 16	55	I 5 32	0 48	85	I 19 42	0 6
26	0 35 4	I 15	56	I 6 20	0 46	86	I 19 48	0 6
27	0 36 19	I 14	57	I 7 6	0 45	87	I 19 54	0 3
28	0 37 33	I 13	58	I 7 51	0 44	88	I 19 57	0 3
29	0 38 46	I 14	59	I 8 35	0 42	89	I 20 0	0
30	0 40 0		60	I 9 17		90	I 20 0	0

TABULA TEMPORIS RESPONDENTIS GRADIBUS
distantiæ mediæ primi Satellitis Jovis
ab Apogæo medio.

G.	Hor.	'	"	'''		G.	Hor.	'	"	'''
1	0	7	4	45		31	3	39	27	16
2	0	14	9	30		32	3	46	32	0
3	0	21	14	16		33	3	53	36	46
4	0	28	19	0		34	4	0	41	32
5	0	35	23	46		35	4	7	46	18
6	0	42	28	32		36	4	14	51	4
7	0	49	33	16		37	4	21	55	50
8	0	56	38	0		38	4	29	0	36
9	1	3	42	46		39	4	36	5	22
10	1	10	47	32		40	4	43	10	8
11	1	17	52	18		41	4	50	14	54
12	1	24	57	4		42	4	57	19	40
13	1	32	1	48		43	5	4	24	26
14	1	39	6	32		44	5	11	29	12
15	1	46	11	16		45	5	18	33	58
16	1	53	16	0		46	5	25	38	44
17	2	0	20	46		47	5	32	43	30
18	2	7	25	32		48	5	39	48	16
19	2	14	30	18		49	5	46	53	0
20	2	21	35	4		50	5	53	57	44
21	2	28	39	50		51	6	1	2	28
22	2	35	44	36		52	6	8	7	12
23	2	42	49	22		53	6	15	11	56
24	2	49	54	8		54	6	22	16	40
25	2	56	58	52		55	6	29	21	24
26	3	4	3	36		56	6	36	26	8
27	3	11	8	20		57	6	43	30	52
28	3	18	13	4		58	6	50	35	36
29	3	25	17	48		59	6	57	40	20
30	3	32	22	32		60	7	4	45	4

TABU-

TABULA REVOLUTIONUM
primi Satellitis Jovis in annis 100.

Anni elapsi.	Dies.	Horæ.	"	Num. I.	N. II.	N. III.
1	I	8	40	12	207	207
2	O	22	51	48	413	187. 6
3	O	13	3	24	619	168. 2
B 4	O	21	43	36	826	149. 9
5	O	11	55	12	1032	130. 5
6	O	2	6	48	1238	111. 1
7	I	10	47	0	1445	92. 7
B 8	O	0	58	36	1651	73. 4
9	I	9	38	48	1858	55. 0
10	O	23	50	24	2064	35. 6
11	O	14	2	0	2270	16. 2
B 12	O	22	42	12	29	223. 2
13	O	12	53	48	235	203. 9
14	O	3	5	24	441	184. 5
15	I	11	45	36	648	166. 1
B 16	O	1	17	12	854	146. 8
17	I	10	37	24	1061	128. 4
18	I	0	49	0	1267	109. 0
19	O	15	0	36	1473	89. 6
B 20	O	23	40	48	1680	71. 3
21	O	13	52	24	1886	51. 9
22	O	4	4	0	2092	32. 5
23	I	12	44	12	2299	14. 1
B 24	O	2	55	48	57	220. 1
25	I	11	36	0	264	201. 8
26	I	1	47	36	470	182. 4
27	O	15	59	12	676	163. 0
B 28	I	0	39	24	883	144. 7
29	O	14	51	0	1089	125. 3
30	O	5	2	36	1295	105. 9
31	I	13	42	48	1502	87. 5
B 32	O	3	54	24	1708	68. 2
33	I	12	34	36	1915	49. 8

TABULA REVOLUTIONUM

primi Satellitis Jovis in annis 100.

Anni elapsi.	Dies.	Horæ.	'	"	Num. I.	N. II.	N. III.
34	1	2	46	12	2121	30. 4	7017
35	0	16	57	48	2357	11. 0	7223
B 36	1	1	38	0	86	218. 0	7430
37	0	15	49	36	292	198. 7	7636
38	0	6	1	12	498	179. 3	7842
39	1	14	46	24	705	160. 9	8049
B 40	0	4	53	0	911	141. 6	8255
41	1	13	33	12	1118	123. 2	8462
42	1	3	44	48	1324	103. 8	8668
43	0	17	56	24	1530	84. 4	8874
B 44	1	2	36	36	1737	66. 1	9081
45	0	16	48	12	1943	46. 7	9287
46	0	6	59	48	2149	27. 3	9493
47	1	15	40	0	2356	8. 9	9700
B 48	0	5	51	36	114	214. 9	9906
49	1	14	31	48	321	196. 5	10113
50	1	4	43	24	527	177. 2	10319
51	0	18	55	0	733	157. 8	10525
B 52	1	3	35	12	940	139. 5	10732
53	0	17	46	48	1146	120. 1	10938
54	0	7	58	24	1352	100. 7	11144
55	1	16	48	36	1559	82. 3	11351
B 56	0	6	50	12	1765	62. 9	11557
57	1	15	30	24	1972	44. 5	11764
58	1	5	42	0	2178	25. 1	11970
59	0	19	53	36	2384	5. 7	12176
B 60	1	4	33	48	143	212. 7	12383
61	0	18	45	24	349	193. 3	12589
62	0	8	57	0	555	174. 0	12795
63	1	17	37	12	762	155. 6	13002
B 64	0	7	48	48	968	136. 2	13208
65	1	16	29	0	1175	117. 9	13415
66	1	6	40	36	1381	98. 5	13621

15
TABULA REVOLUTIONUM
primi Satellitis Jovis in annis 100.

Anni elapsi.	Dies.	Horæ.	'	"	Num. I.	N. II.	N. III.	
	67	0	20	52	12	1587	79. 1	13827
B	68	1	5	32	24	1794	60. 8	14034
	69	0	19	44	0	2000	41. 4	14240
	70	0	9	55	36	2206	22. 0	14446
	71	0	0	7	12	2412	2. 6	14652
B	72	0	8	47	24	171	209. 6	14859
	73	1	17	27	36	378	191. 2	15066
	74	1	7	39	12	584	171. 8	15272
	75	0	21	50	48	790	152. 4	15478
B	76	1	6	31	0	997	134. 1	15685
	77	0	20	42	36	1203	114. 7	15891
	78	0	10	54	12	1409	95. 3	16097
	79	0	1	5	48	1615	75. 9	16303
B	80	0	9	46	0	1822	57. 5	16510
	81	1	18	26	12	2029	39. 1	16717
	82	1	8	37	48	2235	19. 7	16923
	83	0	22	49	24	2441	0. 4	17129
B	84	1	7	29	36	200	207. 4	17336
	85	0	21	41	12	406	188. 1	17542
	86	0	11	52	48	612	168. 7	17748
	87	0	2	4	24	818	149. 4	17954
B	88	0	10	44	36	1025	131. 0	18161
	89	0	0	56	12	1231	111. 6	18367
	90	1	9	36	24	1438	93. 2	18574
	91	0	23	48	0	1644	73. 8	18780
B	92	1	8	28	12	1851	55. 5	18987
	93	0	22	39	48	2057	36. 1	19193
	94	0	12	51	24	2263	16. 7	19399
	95	0	3	3	0	21	222. 7	19605
B	96	0	11	43	12	228	204. 4	19812
	97	0	1	54	48	434	185. 0	20018
	98	0	10	35	0	641	166. 6	20225
	99	0	0	46	36	847	147. 2	20431
B 100	1	9	26	48		1054	128. 8	20638
C 100	0	14	58	12		1053	127. 8	20637

d ij

TABULA REVOLUTIONUM
 primi Satellitis Jovis in anno.

Januarius.				Num. 1.	Num. 2.	Variatio. Sub.	Februarius.				Num. 1.	Num. 2.	Variatio. "	
D.	H.	'	"			"	D.	H.	'	"			Ad.	
0	0	0	0	0	0.	0	13	5	55	0	25	25.	9	Ad.
1	18	28	36	1	1.	1	15	0	23	36	26	26.	9	5
3	12	57	12	2	2.	1	16	18	52	12	27	27.	9	8
5	7	25	48	3	3.	2	18	13	20	48	28	29.	0	11
7	1	54	24	4	4.	2	20	7	49	24	29	30.	0	14
8	20	23	0	5	5.	3	22	2	18	0	30	31.	0	15
10	14	51	36	6	6.	3	23	20	46	36	31	32.	0	16
12	9	20	12	7	7.	3	25	15	15	12	32	33.	0	17
14	3	48	48	8	8.	4	27	9	43	48	33	34.	1	18
15	22	17	24	9	9.	4								20
17	16	46	0	10	10.	5	Martius.							
19	11	14	36	11	11.	5	1	4	12	24	34	35.	0	21
21	5	43	12	12	12.	5	2	22	41	0	35	36.	1	23
23	0	11	48	13	13.	5	4	17	9	36	36	37.	1	25
24	18	40	24	14	14.	6	6	11	38	12	37	38.	1	27
26	13	9	0	15	15.	6	8	6	6	48	38	39.	1	28
28	7	37	36	16	16.	6	10	0	35	24	39	40.	1	30
30	2	6	12	17	17.	7	11	19	4	0	40	41.	1	32
31	20	34	48	18	18.	7	13	13	32	36	41	42.	1	32
							15	8	1	12	42	43.	2	32
Februarius.							17	2	29	48	43	44.	2	32
0	20	34	48	18	18.	7	18	20	58	24	44	45.	2	32
2	15	3	24	19	19.	7	20	15	27	0	45	46.	2	32
4	9	32	0	20	20.	7	22	9	55	36	46	47.	2	33
6	4	0	36	21	21.	8	24	4	24	12	47	48.	2	34
7	22	29	12	22	22.	8	25	22	52	48	48	49.	2	34
9	16	57	48	23	23.	8	27	17	21	24	49	50.	2	34
11	11	26	24	24	24.	9	29	11	50	0	50	51.	2	34
13	5	55	0	25	25.	9	31	6	18	36	51	52.	2	

TABU-

TABULA REVOLUTIONUM
primi Satellitis Jovis in anno.

Aprilis.				Num. 1.	Num. 2.	Variatio. Ad.	Maius.				Num. 1.	Num. 2.	Variatio. Sub.		
D.	H.	'	"			"	D.	H.	'	"			"		
0	6	18	36	51	52.	2	14	12	13	36	76	76.	9		
2	0	47	12	52	53.	2	33	16	6	42	12	77	77.	8	1
3	19	15	48	53	54.	2	32	18	1	10	48	78	78.	8	3
5	13	44	24	54	55.	2	32	19	19	39	24	79	79.	8	4
7	8	13	0	55	56.	2	32	21	14	8	0	80	80.	8	5
9	2	41	36	56	57.	2	32	23	8	36	36	81	81.	7	7
10	21	10	12	57	58.	2	29	25	3	5	12	82	82.	7	9
12	15	38	48	58	59.	2	28	26	21	33	48	83	83.	7	11
14	10	7	24	59	60.	2	28	28	16	2	24	84	84.	6	12
16	4	36	0	60	61.	2	27	30	10	31	0	85	85.	6	14
17	23	4	36	61	62.	2	26								16
19	17	33	12	62	63.	2	24	Junius.							
21	12	1	48	63	64.	2	23	1	4	59	36	86	86.	6	
23	6	30	24	64	65.	1	21	2	23	28	12	87	87.	6	17
25	0	59	0	65	66.	1	20	4	17	56	48	88	88.	5	17
26	19	27	36	66	67.	1	19	6	12	25	24	89	89.	5	18
28	13	56	12	67	68.	1	18	8	6	54	0	90	90.	5	18
30	8	24	48	68	69.	1	17	10	1	22	36	91	91.	4	20
							15	11	19	51	12	92	92.	4	21
Maius.								13	14	19	48	93	93.	3	22
0	8	24	48	68	69.	1	15	15	8	48	24	94	94.	3	23
2	2	53	24	69	70.	1	12	17	3	17	0	95	95.	3	23
3	21	22	0	70	71.	0	11	18	21	45	36	96	96.	2	24
5	15	50	36	71	72.	0	9	20	16	14	12	97	97.	2	25
7	10	19	12	72	73.	0	7	22	10	42	48	98	98.	2	25
9	4	47	48	73	73.	9	5	24	5	11	24	99	99.	1	23
10	23	16	24	74	74.	9	3	25	23	40	0	100	100.	1	21
12	17	45	0	75	75.	9	1	27	18	8	36	101	101.	0	20
14	12	13	36	76	76.	9		29	12	37	12	102	102.	0	19

TABULA REVOLUTIONUM
primi Satellitis Jovis in anno.

Julius.				Num. 1.	Num. 2.	Variatio. Sub.	Augustus.				Num. 1.	Num. 2.	Variatio. Ad.
D.	H.	'	"			"	D.	H.	'	"			"
1	7	5	48	103	103. 0		14	13	0	48	128	127. 2	
3	1	34	24	104	103. 9	19	16	7	29	24	129	128. 2	19
4	20	3	0	105	104. 9	19	18	1	58	0	130	129. 1	21
6	14	31	36	106	105. 9	18	19	20	26	36	131	130. 1	23
8	9	0	12	107	106. 8	17	21	14	55	12	132	131. 1	25
						16							27
10	3	28	48	108	107. 8	15	23	9	23	48	133	132. 1	28
11	21	57	24	109	108. 8	13	25	3	52	24	134	133. 0	30
13	16	26	0	110	109. 7	12	26	22	21	0	135	134. 0	30
15	10	54	36	111	110. 7	10	28	16	49	36	136	135. 0	30
17	5	23	12	112	111. 7	9	30	11	18	12	137	136. 0	30
						7	September.						
18	23	51	48	113	112. 6	5	1	5	46	48	138	137. 0	31
20	18	20	24	114	113. 6	3	3	0	15	24	139	138. 0	33
22	12	49	0	115	114. 6	1	4	18	44	0	140	138. 9	34
24	7	17	36	116	115. 5	Ad.	6	13	12	36	141	139. 9	35
26	1	46	12	117	116. 5	1	8	7	41	12	142	140. 9	36
27	20	14	48	118	117. 5	2							
29	14	43	24	119	118. 4		10	2	9	48	143	141. 9	37
31	9	12	0	120	119. 4		11	20	38	24	144	142. 9	37
Augustus.							13	15	7	0	145	143. 9	38
0	9	12	0	120	119. 4	3	15	9	35	36	146	144. 9	38
2	3	40	36	121	120. 4	7	17	4	4	12	147	145. 9	38
3	22	9	12	122	121. 3	9	18	22	32	48	148	146. 8	38
5	16	37	48	123	122. 3	11	20	17	1	24	149	147. 8	37
7	11	6	24	124	123. 3	12	22	11	30	0	150	148. 8	36
9	5	35	0	125	124. 3	14	24	5	58	36	151	149. 8	35
11	0	3	36	126	125. 2	16	26	0	27	12	152	150. 8	34
12	18	32	12	127	126. 2	18	27	18	55	48	153	151. 8	34
14	13	0	48	128	127. 2		29	13	24	24	154	152. 8	33

TABULA REVOLUTIONUM
primi Satellitis Jovis in anno.

October.				Num. 1.	Num. 2.	Variatio. Ad.	November.				Num. 1.	Num. 2.	Variatio. Sub.
D.	H.	'	"			"	D.	H.	'	"			"
1	7	53	0	155	153. 8	"	16	8	16	36	181	180. 1	"
3	2	21	36	156	154. 8	33	18	2	45	12	182	181. 2	21
4	20	50	12	157	155. 8	32	19	21	13	48	183	182. 2	23
6	15	18	48	158	156. 8	31	21	15	42	24	184	183. 2	28
8	9	47	24	159	157. 8	30	23	10	11	0	185	184. 2	30
						28							
10	4	16	0	160	158. 8	26	25	4	39	36	186	185. 3	33
11	22	44	36	161	159. 8	23	26	23	8	12	187	186. 3	35
13	17	13	12	162	160. 8	23	28	17	36	48	188	187. 3	36
15	11	41	48	163	161. 8	21	30	12	5	24	189	188. 3	38
17	6	10	24	164	162. 8	20							
						19	December.						
19	0	39	0	165	163. 8	17	0	12	5	24	189	188. 3	
20	19	7	36	166	164. 8	16	2	6	34	0	190	189. 4	40
22	13	36	12	167	165. 8	14	4	1	2	36	191	190. 4	41
24	8	4	48	168	166. 9	11	5	19	31	12	192	191. 4	47
26	2	33	24	169	167. 9	9	7	13	59	48	193	192. 5	47
						6							48
27	21	2	0	170	168. 9	3	9	8	28	24	194	193. 5	49
29	15	30	36	171	169. 9	0	11	2	57	0	195	194. 5	50
31	9	59	12	172	170. 9	0	12	21	25	36	196	195. 6	51
						S	14	15	54	12	197	196. 6	51
November.						0	16	10	22	48	198	197. 6	52
0	9	59	12	172	170. 9	0	18	4	51	24	199	198. 8	53
2	4	27	48	173	171. 9	2	19	23	20	0	200	199. 8	53
3	22	56	24	174	173. 0	5	21	17	48	36	201	200. 9	54
5	17	25	0	175	174. 0	7	23	12	17	12	202	201. 9	54
7	11	53	36	176	175. 0	9	25	6	45	48	203	203. 0	54
						10							54
9	6	22	12	177	176. 0	10	27	1	14	24	204	204. 0	53
11	0	50	48	178	177. 1	13	28	19	43	0	205	205. 0	52
12	19	19	24	179	178. 1	16	30	14	11	36	206	206. 0	51
14	13	48	0	180	179. 1	19							
16	8	16	36	181	180. 1								

TABULA MEDII MOTUS JOVIS
ab Apogeo in revolutionibus primi Satellis.

Revol.	G.	'	"	Revol.	S.	G.	Revol.	S.	G.
1	0	8	49	34	0	5	1224	6	0
2	0	17	39	68	0	10	1258	6	5
3	0	26	28	102	0	15	1292	6	10
4	0	35	18	136	0	20	1326	6	15
5	0	44	7	170	0	25	1360	6	20
6	0	52	56	204	1	0	1394	6	25
7	1	1	45	238	1	5	1428	7	0
8	1	10	35	272	1	10	1462	7	5
9	1	19	24	306	1	15	1496	7	10
10	1	28	14	340	1	20	1530	7	15
11	1	37	3	374	1	25	1564	7	20
12	1	45	52	408	2	0	1598	7	25
13	1	54	42	442	2	5	1632	8	0
14	2	3	31	476	2	10	1666	8	5
15	2	12	21	510	2	15	1700	8	10
16	2	21	10	544	2	20	1734	8	15
17	2	30	0	578	2	25	1768	8	20
18	2	38	49	612	3	0	1802	8	25
19	2	47	39	646	3	5	1836	9	0
20	2	56	28	680	3	10	1870	9	5
21	3	5	18	714	3	15	1904	9	10
22	3	14	7	748	3	20	1938	9	15
23	3	22	56	782	3	25	1972	9	20
24	3	31	45	816	4	0	2006	9	25
25	3	40	35	850	4	5	2040	10	0
26	3	49	24	884	4	10	2074	10	5
27	3	58	14	918	4	15	2108	10	10
28	4	7	3	952	4	20	2142	10	15
29	4	15	52	986	4	25	2176	10	20
30	4	24	42	1020	5	0	2210	10	25
31	4	33	31	1054	5	5	2244	11	0
32	4	42	21	1088	5	10	2278	11	5
33	4	51	11	1122	5	15	2312	11	10
34	5	0	0	1156	5	20	2346	11	15
				1190	5	25	2380	11	20
				1224	6	0	2474	11	25
							2448	12	0

TABU-

TABULA PRIMÆ ÆQUATIONIS CONJUNCTIONUM
 primi Satellitis Jovis.

Num. 1.	Æquat. ' Ad. "	Num. 2. Sub.		Num. 1.	Æquat. ' Ad. "	Num. 2. Sub.	
0	0 0	0 0	2448	34	3 35	0 3	2414
1	0 6	0 0	2447	35	3 41	0 3	2413
2	0 13	0 0	2446	36	3 47	0 3	2412
3	0 19	0 0	2445	37	3 54	0 3	2411
4	0 25	0 0	2444	38	4 0	0 3	2410
5	0 31	0 0	2443	39	4 6	0 4	2409
6	0 38	0 1	2442	40	4 12	0 4	2408
7	0 44	0 1	2441	41	4 19	0 4	2407
8	0 51	0 1	2440	42	4 25	0 4	2406
9	0 57	0 1	2439	43	4 31	0 4	2405
10	1 3	0 1	2438	44	4 37	0 4	2404
11	1 10	0 1	2437	45	4 44	0 4	2403
12	1 16	0 1	2436	46	4 50	0 4	2402
13	1 23	0 1	2435	47	4 56	0 4	2401
14	1 29	0 1	2434	48	5 2	0 4	2400
15	1 35	0 1	2433	49	5 9	0 4	2399
16	1 42	0 1	2432	50	5 15	0 5	2398
17	1 48	0 2	2431	51	5 21	0 5	2397
18	1 52	0 2	2430	52	5 27	0 5	2396
19	1 59	0 2	2429	53	5 33	0 5	2395
20	2 5	0 2	2428	54	5 40	0 5	2394
21	2 11	0 2	2427	55	5 46	0 5	2393
22	2 18	0 2	2426	56	5 52	0 5	2392
23	2 24	0 2	2425	57	5 58	0 5	2391
24	2 30	0 2	2424	58	6 4	0 5	2390
25	2 37	0 2	2423	59	6 10	0 5	2389
26	2 43	0 2	2422	60	6 16	0 5	2388
27	2 49	0 2	2421	61	6 22	0 6	2387
28	2 56	0 3	2420	62	6 28	0 6	2386
29	3 2	0 3	2419	63	6 35	0 6	2385
30	3 8	0 3	2418	64	6 42	0 6	2384
31	3 17	0 3	2417	65	6 49	0 6	2383
32	3 23	0 3	2416	66	6 55	0 6	2382
33	3 29	0 3	2415	67	7 1	0 6	2381
34	3 35	0 3	2414	68	7 7	0 6	2380
	Sub.	Ad.	Num. 1.		Sub.	Ad.	Num. 1.

*TABULA PRIMÆ ÆQUATIONIS CONJUNCTIONUM
primi Satellitis Jovis.*

Num. 1.	Æquat. ' Ad. "	Num. 2.		Num. 1.	Æquat. ' Ad. "	Num. 2.	
		Sub.				Sub.	
68	7 7	0 6	2380	102	10 37	0 9	2346
69	7 13	0 6	2379	103	10 43	0 9	2345
70	7 19	0 6	2378	104	10 49	1 0	2344
71	7 25	0 6	2377	105	10 55	1 0	2343
72	7 31	0 7	2376	106	11 1	1 0	2342
73	7 37	0 7	2375	107	11 7	1 0	2341
74	7 43	0 7	2374	108	11 13	1 0	2340
75	7 49	0 7	2373	109	11 19	1 0	2339
76	7 56	0 7	2372	110	11 25	1 0	2338
77	8 2	0 7	2371	111	11 31	1 0	2337
78	8 8	0 7	2370	112	11 37	1 0	2336
79	8 14	0 7	2369	113	11 43	1 0	2335
80	8 20	0 7	2368	114	11 49	1 0	2334
81	8 26	0 7	2367	115	11 55	1 1	2333
82	8 33	0 7	2366	116	12 1	1 1	2332
83	8 39	0 8	2365	117	12 7	1 1	2331
84	8 45	0 8	2364	118	12 13	1 1	2330
85	8 51	0 8	2363	119	12 19	1 1	2329
86	8 58	0 8	2362	120	12 25	1 1	2328
87	9 4	0 8	2361	121	12 31	1 1	2327
88	9 11	0 8	2360	122	12 37	1 1	2326
89	9 17	0 8	2359	123	12 43	1 1	2325
90	9 23	0 8	2358	124	12 49	1 1	2324
91	9 29	0 8	2357	125	12 55	1 1	2323
92	9 35	0 8	2356	126	13 1	1 2	2322
93	9 42	0 9	2355	127	13 7	1 2	2321
94	9 48	0 9	2354	128	13 13	1 2	2320
95	9 54	0 9	2353	129	13 19	1 2	2319
96	10 0	0 9	2352	130	13 25	1 2	2318
97	10 6	0 9	2351	131	13 31	1 2	2317
98	10 12	0 9	2350	132	13 37	1 2	2316
99	10 18	0 9	2349	133	13 43	1 2	2315
100	10 25	0 9	2348	134	13 49	1 2	2314
101	10 31	0 9	2347	135	13 55	1 2	2313
102	10 37	0 9	2346	136	14 1	1 2	2312
	Sub.	Ad.	Num. 1.		Sub.	Ad.	Num. 1.

TABULA PRIMÆ EQUATIONIS CONJUNCTIONUM
primi Satellitis Jovis.

Num. 1.	Æquat. ' Ad. "	Num. 2.			Num. 1.	Æquat. ' Ad. "	Num. 2.		
136	14 1	1 2		2312	170	17 17	1 5		2278
137	14 7	1 2		2311	171	17 22	1 5		2277
138	14 13	1 3		2310	172	17 28	1 5		2276
139	14 19	1 3		2309	173	17 33	1 5		2275
140	14 25	1 3		2308	174	17 39	1 6		2274
141	14 31	1 3		2307	175	17 44	1 6		2273
142	14 36	1 3		2306	176	17 50	1 6		2272
143	14 42	1 3		2305	177	17 55	1 6		2271
144	14 48	1 3		2304	178	18 1	1 6		2270
145	14 53	1 3		2303	179	18 6	1 6		2269
146	14 59	1 3		2302	180	18 11	1 6		2268
147	15 5	1 3		2301	181	18 17	1 6		2267
148	15 10	1 3		2300	182	18 22	1 6		2266
149	15 16	1 3		2299	183	18 28	1 6		2265
150	15 22	1 4		2298	184	18 33	1 6		2264
151	15 28	1 4		2297	185	18 49	1 7		2263
152	15 34	1 4		2296	186	18 46	1 7		2262
153	15 39	1 4		2295	187	18 52	1 7		2261
154	15 45	1 4		2294	188	18 58	1 7		2260
155	15 51	1 4		2293	189	19 3	1 7		2259
156	15 56	1 4		2292	190	19 9	1 7		2258
157	16 2	1 4		2291	191	19 16	1 7		2257
158	16 7	1 4		2290	192	19 21	1 7		2256
159	16 13	1 4		2289	193	19 26	1 7		2255
160	16 18	1 4		2288	194	19 32	1 7		2254
161	16 24	1 4		2287	195	19 38	1 7		2253
162	16 30	1 5		2286	196	19 43	1 7		2252
163	16 36	1 5		2285	197	19 49	1 8		2251
164	16 42	1 5		2284	198	19 55	1 8		2250
165	16 48	1 5		2283	199	20 0	1 8		2249
166	16 53	1 5		2282	200	20 5	1 8		2248
167	16 59	1 5		2281	201	20 10	1 8		2247
168	17 5	1 5		2280	202	20 15	1 8		2246
169	17 11	1 5		2279	203	20 20	1 8		2245
170	17 17	1 5		2278	204	20 25	1 8		2244
	Sub.	Ad.	Num. 1.			Sub.	Ad.	Num. 1.	

TABULA PRIMÆ ÆQUATIONIS CONJUNCTIONUM
primi Satellitis Jovis.

Num. 1.	Æquat. 'Ad."	Num. 2.		Num. 1.	Æquat. 'Ad."	Num. 2.	
		Sub.				Sub.	
204	20 25	I 8	2244	238	23 22	2 I	2210
205	20 30	I 8	2243	239	23 27	2 I	2209
206	20 35	I 8	2242	240	23 32	2 I	2208
207	20 40	I 8	2241	241	23 37	2 I	2207
208	20 46	I 8	2240	242	23 42	2 I	2206
209	20 51	I 8	2239	243	23 47	2 I	2205
210	20 56	I 9	2238	244	23 51	2 I	2204
211	21 I	I 9	2237	245	23 56	2 I	2203
212	21 6	I 9	2236	246	24 0	2 I	2202
213	21 12	I 9	2235	247	24 5	2 I	2201
214	21 17	I 9	2234	248	24 10	2 I	2200
215	21 22	I 9	2233	249	24 15	2 I	2199
216	21 27	I 9	2232	250	24 20	2 I	2198
217	21 33	I 9	2231	251	24 25	2 2	2197
218	21 38	I 9	2230	252	24 30	2 2	2196
219	21 43	I 9	2229	253	24 35	2 2	2195
220	21 49	I 9	2228	254	24 39	2 2	2194
221	21 54	I 9	2227	255	24 44	2 2	2193
222	21 59	I 9	2226	256	24 48	2 2	2192
223	22 5	2 0	2225	257	24 53	2 2	2191
224	22 10	2 0	2224	258	24 58	2 2	2190
225	22 15	2 0	2223	259	25 3	2 2	2189
226	22 20	2 0	2222	260	25 7	2 2	2188
227	22 26	2 0	2221	261	25 12	2 2	2187
228	22 31	2 0	2220	262	25 17	2 2	2186
229	22 36	2 0	2219	263	25 22	2 2	2185
230	22 41	2 0	2218	264	25 27	2 2	2184
231	22 46	2 0	2217	265	25 32	2 3	2183
232	22 51	2 0	2216	266	25 37	2 3	2182
233	22 56	2 0	2215	267	25 42	2 3	2181
234	23 2	2 0	2214	268	25 47	2 3	2180
235	23 7	2 0	2213	269	25 52	2 3	2179
236	23 12	2 I	2212	270	25 57	2 3	2178
237	23 17	2 I	2211	271	26 2	2 3	2177
238	23 22	2 I	2210	272	26 6	2 3	2176
	Sub.	Ad.	Num. 1.		Sub.	Ad.	Num. 1.

TABU-

TABULA PRIMÆ ÆQUATIONIS CONJUNCTIONUM
primi Satellitis Jovis.

Num. 1.	Æquat. ' Ad. "	Num. 2.			Num. 1.	Æquat. ' Ad. "	Num. 2.		
		Sub.					Sub.		
272	26 6	2 3	2176		306	28 37	2 5	2142	
273	26 11	2 3	2175		307	28 41	2 5	2141	
274	26 15	2 3	2174		308	28 45	2 5	2140	
275	26 20	2 3	2173		309	28 49	2 5	2139	
276	26 25	2 3	2172		310	28 54	2 5	2138	
277	26 29	2 3	2171		311	28 58	2 6	2137	
278	26 34	2 3	2170		312	29 2	2 6	2136	
279	26 39	2 4	2169		313	29 6	2 6	2135	
280	26 43	2 4	2168		314	29 11	2 6	2134	
281	26 48	2 4	2167		315	29 15	2 6	2133	
282	26 53	2 4	2166		316	29 19	2 6	2132	
283	26 58	2 4	2165		317	29 23	2 6	2131	
284	27 2	2 4	2164		318	29 27	2 6	2130	
285	27 6	2 4	2163		319	29 30	2 6	2129	
286	27 10	2 4	2162		320	29 35	2 6	2128	
287	27 14	2 4	2161		321	29 40	2 6	2127	
288	27 18	2 4	2160		322	29 44	2 6	2126	
289	27 22	2 4	2159		323	29 48	2 6	2125	
290	27 27	2 4	2158		324	29 51	2 6	2124	
291	27 31	2 4	2157		325	29 54	2 6	2123	
292	27 35	2 4	2156		326	29 57	2 6	2122	
293	27 40	2 4	2155		327	30 1	2 7	2121	
294	27 44	2 4	2154		328	30 5	2 7	2120	
295	27 48	2 5	2153		329	30 8	2 7	2119	
296	27 52	2 5	2152		330	30 11	2 7	2118	
297	27 56	2 5	2151		331	30 15	2 7	2117	
298	28 1	2 5	2150		332	30 18	2 7	2116	
299	28 5	2 5	2149		333	30 21	2 7	2115	
300	28 9	2 5	2148		334	30 25	2 7	2114	
301	28 14	2 5	2147		335	30 29	2 7	2113	
302	28 18	2 5	2146		336	30 33	2 7	2112	
303	28 23	2 5	2145		337	30 36	2 7	2111	
304	28 27	2 5	2144		338	30 39	2 7	2110	
305	28 32	2 5	2143		339	30 42	2 7	2109	
306	28 37	2 5	2142		340	30 45	2 7	2108	
	Sub.	Ad.	Num. 1.			Sub.	Ad.	Num. 1.	

TABULA PRIMÆ ÆQUATIONIS CONJUNCTIONUM
primi Satellitis Jovis.

Num. 1.	Æquat. 'Ad. "	Num. 2.		Num. 1.	Æquat. 'Ad. "	Num. 2.	
		Sub.				Sub.	
340	30 45	2 7	2108	374	32 55	2 9	2074
341	30 49	2 7	2107	375	32 58	2 9	2073
342	30 53	2 7	2106	376	33 2	2 9	2072
343	30 57	2 7	2105	377	33 5	2 9	2071
344	31 2	2 7	2104	378	33 8	2 9	2070
345	31 6	2 8	2103	379	33 12	2 9	2069
346	31 10	2 8	2102	380	33 15	2 9	2068
347	31 14	2 8	2101	381	33 18	2 9	2067
348	31 19	2 8	2100	382	33 22	3 0	2066
349	31 23	2 8	2099	383	33 25	3 0	2065
350	31 28	2 8	2098	384	33 28	3 0	2064
351	31 32	2 8	2097	385	33 31	3 0	2063
352	31 36	2 8	2096	386	33 34	3 0	2062
353	31 40	2 8	2095	387	33 38	3 0	2061
354	31 45	2 8	2094	388	33 41	3 0	2060
355	31 49	2 8	2093	389	33 45	3 0	2059
356	31 53	2 8	2092	390	33 49	3 0	2058
357	31 57	2 8	2091	391	33 53	3 0	2057
358	32 1	2 8	2090	392	33 56	3 0	2056
359	32 6	2 8	2089	393	33 59	3 0	2055
360	32 10	2 8	2088	394	34 2	3 0	2054
361	32 14	2 8	2087	395	34 5	3 0	2053
362	32 18	2 8	2086	396	34 8	3 0	2052
363	32 22	2 9	2085	397	34 11	3 0	2051
364	32 25	2 9	2084	398	34 14	3 0	2050
365	32 28	2 9	2083	399	34 17	3 0	2049
366	32 32	2 9	2082	400	34 20	3 0	2048
367	32 35	2 9	2081	401	34 23	3 0	2047
368	32 38	2 9	2080	402	34 26	3 0	2046
369	32 41	2 9	2079	403	34 29	3 0	2045
370	32 44	2 9	2078	404	34 32	3 1	2044
371	32 47	2 9	2077	405	34 35	3 1	2043
372	32 50	2 9	2076	406	34 38	3 1	2042
373	32 53	2 9	2075	407	34 42	3 1	2041
374	32 55	2 9	2074	408	34 45	3 1	2040
	Sub.	Ad.	Num. 1.		Sub.	Ad.	Num. 1.

TABULA PRIMÆ ÆQUATIONIS CONJUNCTIONUM
primi Satellitis Jovis.

Num. 1.	Æquat. 'Ad. "	Num. 2.		Num. 1.	Æquat. 'Ad. "	Num. 2.	
		Sub.				Sub.	
408	34 45	3 1	2040	442	36 8	3 2	2006
409	34 48	3 1	2039	443	36 10	3 2	2005
410	34 51	3 1	2038	444	36 13	3 2	2004
411	34 54	3 1	2037	445	36 15	3 2	2003
412	34 57	3 1	2036	446	36 17	3 2	2002
413	35 0	3 1	2035	447	36 19	3 2	2001
414	35 3	3 1	2034	448	36 21	3 2	2000
415	35 6	3 1	3033	449	36 24	3 2	1999
416	35 9	3 1	2032	450	36 26	3 2	1998
417	35 12	3 1	2031	451	36 28	3 2	1997
418	35 15	3 1	2030	452	36 30	3 2	1996
419	35 18	3 1	2029	453	36 32	3 2	1995
420	35 21	3 1	2028	454	36 35	3 2	1994
421	35 24	3 1	2027	455	36 37	3 2	1993
422	35 27	3 1	2026	456	36 39	3 2	1992
423	35 30	3 1	2025	457	36 41	3 2	1991
424	35 33	3 1	2024	458	36 43	3 2	1990
425	35 35	3 1	2023	459	36 45	3 2	1989
426	35 37	3 1	2022	460	36 47	3 3	1988
427	35 40	3 1	2021	461	36 49	3 3	1987
428	35 43	3 1	2020	462	36 51	3 3	1986
429	35 45	3 1	2019	463	36 53	3 3	1985
430	35 47	3 2	2018	464	36 55	3 3	1984
431	35 49	3 2	2017	465	36 57	3 3	1983
432	35 51	3 2	2016	466	36 59	3 3	1982
433	35 53	3 2	2015	467	37 2	3 3	1981
434	35 55	3 2	2014	468	37 4	3 3	1980
435	35 57	3 2	2013	469	37 6	3 3	1979
436	35 59	3 2	2012	470	37 8	3 3	1978
437	36 1	3 2	2011	471	37 10	3 3	1977
438	36 3	3 2	2010	472	37 12	3 3	1976
439	36 5	3 2	2009	473	37 14	3 3	1975
440	36 6	3 2	2008	474	37 16	3 3	1974
441	36 7	3 2	2007	475	37 19	3 3	1973
442	36 8	3 2	2006	476	37 21	3 3	1972
	Sub.	Ad.	Num. 1.		Sub.	Ad.	Num. 1.

TABULA PRIMÆ ÆQUATIONIS CONJUNCTIONUM
primi Satellitis Jovis.

Num. 1.	Æquat. 'Ad. "	Num. 2.		Num. 1.	Æquat. 'Ad. "	Num. 2.	
		Sub.				Sub.	
476	37 21	3 3	1972	510	38 16	3 4	1938
477	37 23	3 3	1971	511	38 17	3 4	1937
478	37 25	3 3	1970	512	38 19	3 4	1936
479	37 27	3 3	1969	513	38 20	3 4	1935
480	37 29	3 3	1968	514	38 22	3 4	1934
481	37 30	3 3	1967	515	38 24	3 4	1933
482	37 32	3 3	1966	516	38 25	3 4	1932
483	37 34	3 3	1965	517	38 26	3 4	1931
484	37 35	3 3	1964	518	38 27	3 4	1930
485	37 36	3 3	1963	519	38 28	3 4	1929
486	37 37	3 3	1962	520	38 29	3 4	1928
487	37 39	3 3	1961	521	38 30	3 4	1927
488	37 41	3 3	1960	522	38 31	3 4	1926
489	37 42	3 3	1959	523	38 32	3 4	1925
490	37 44	3 3	1958	524	38 33	3 4	1924
491	37 46	3 3	1957	525	38 34	3 4	1923
492	37 47	3 3	1956	526	38 35	3 4	1922
493	37 49	3 3	1955	527	38 36	3 4	1921
494	37 51	3 3	1954	528	38 37	3 4	1920
495	37 52	3 3	1953	529	38 38	3 4	1919
496	37 53	3 3	1952	530	38 39	3 4	1918
497	37 54	3 4	1951	531	38 40	3 4	1917
498	37 56	3 4	1950	532	38 41	3 4	1916
499	37 57	3 4	1949	533	38 42	3 4	1915
500	37 59	3 4	1948	534	38 43	3 4	1914
501	38 1	3 4	1947	535	38 44	3 4	1913
502	38 3	3 4	1946	536	38 45	3 4	1912
503	38 5	3 4	1945	537	38 46	3 4	1911
504	38 7	3 4	1944	538	38 47	3 4	1910
505	38 9	3 4	1943	539	38 48	3 4	1909
506	38 11	3 4	1942	540	38 49	3 4	1908
507	38 13	3 4	1941	541	38 50	3 4	1907
508	38 14	3 4	1940	542	38 51	3 4	1906
509	38 15	3 4	1939	543	38 52	3 4	1905
510	38 16	3 4	1938	544	38 53	3 4	1904
	Sub.	Ad.	Num. 1.		Sub.	Ad.	Num. 1.

TABU-

TABULA PRIMÆ ÆQUATIONIS CONJUNCTIONUM
 primi Satellitis Jovis.

Num. 1.	Æquat. 'Ad. "	Num. 2.			Num. 1.	Æquat. 'Ad. "	Num. 2.		
		Sub.					Sub.		
544	38 53	3 4		1904	578	39 6	3 5		1870
545	38 53	3 4		1903	579	39 6	3 5		1869
546	38 54	3 4		1902	580	39 6	3 5		1868
547	38 54	3 4		1901	581	39 6	3 5		1867
548	38 55	3 4		1900	582	39 7	3 5		1866
549	38 55	3 4		1899	583	39 7	3 5		1865
550	38 55	3 4		1898	584	39 7	3 5		1864
551	38 56	3 4		1897	585	39 7	3 5		1863
552	38 56	3 4		1896	586	39 7	3 5		1862
553	38 57	3 4		1895	587	39 7	3 5		1861
554	38 57	3 4		1894	588	39 7	3 5		1860
555	38 58	3 4		1893	589	39 8	3 5		1859
556	38 58	3 4		1892	590	39 8	3 5		1858
557	38 58	3 4		1891	591	39 8	3 5		1857
558	38 59	3 4		1890	592	39 8	3 5		1856
559	38 59	3 4		1889	593	39 8	3 5		1855
560	38 59	3 4		1888	594	39 8	3 5		1854
561	39 0	3 4		1887	595	39 8	3 5		1853
562	39 0	3 4		1886	596	39 8	3 5		1852
563	39 1	3 4		1885	597	39 8	3 5		1851
564	39 1	3 4		1884	598	39 8	3 5		1850
565	39 1	3 4		1883	599	39 8	3 5		1849
566	39 2	3 5		1882	600	39 7	3 5		1848
567	39 2	3 5		1881	601	39 7	3 5		1847
568	39 2	3 5		1880	602	39 7	3 5		1846
569	39 3	3 5		1879	603	39 7	3 5		1845
570	39 3	3 5		1878	604	39 7	3 5		1844
571	39 3	3 5		1877	605	39 6	3 5		1843
572	39 4	3 5		1876	606	39 6	3 5		1842
573	39 4	3 5		1875	607	39 6	3 5		1841
574	39 4	3 5		1874	608	39 6	3 5		1840
575	39 5	3 5		1873	609	39 5	3 5		1839
576	39 5	3 5		1872	610	39 5	3 5		1838
577	39 5	3 5		1871	611	39 5	3 5		1837
578	39 6	3 5		1870	612	39 5	3 5		1836
	Sub	Ad.	Num. 1.			Sub.	Ad.	Num. 1.	

TABULA PRIMÆ ÆQUATIONIS CONJUNCTIONUM
primi Satellitis Jovis.

Num. 1.	Æquat. ' Ad. "	Num. 2. Sub.		Num. 1.	Æquat. ' Ad. "	Num. 2. Sub.	
612	39 5	3 5	1836	646	38 47	3 4	1802
613	39 5	3 5	1835	647	38 47	3 4	1801
614	39 5	3 5	1834	648	38 46	3 4	1800
615	39 4	3 5	1833	649	38 45	3 4	1799
616	39 4	3 5	1832	650	38 44	3 4	1798
617	39 4	3 5	1831	651	38 43	3 4	1797
618	39 3	3 5	1830	652	38 42	3 4	1796
619	39 3	3 5	1829	653	38 41	3 4	1795
620	39 3	3 5	1828	654	38 40	3 4	1794
621	39 2	3 5	1827	655	38 39	3 4	1793
622	39 2	3 5	1826	656	38 38	3 4	1792
623	39 1	3 4	1825	657	38 37	3 4	1791
624	39 1	3 4	1824	658	38 36	3 4	1790
625	39 0	3 4	1823	659	38 35	3 4	1789
626	39 0	3 4	1822	660	38 34	3 4	1788
627	38 59	3 4	1821	661	38 33	3 4	1787
628	38 59	3 4	1820	662	38 32	3 4	1786
629	38 58	3 4	1819	663	38 31	3 4	1785
630	38 58	3 4	1818	664	38 30	3 4	1784
631	38 57	3 4	1817	665	38 29	3 4	1783
632	38 57	3 4	1816	666	38 28	3 4	1782
633	38 56	3 4	1815	667	38 27	3 4	1781
634	38 56	3 4	1814	668	38 26	3 4	1780
635	38 55	3 4	1813	669	38 25	3 4	1779
636	38 54	3 4	1812	670	38 24	3 4	1778
637	38 54	3 4	1811	671	38 23	3 4	1777
638	38 52	3 4	1810	672	38 21	3 4	1776
639	38 52	3 4	1809	673	38 20	3 4	1775
640	38 51	3 4	1808	674	38 18	3 4	1774
641	38 50	3 4	1807	675	38 17	3 4	1773
642	38 50	3 4	1806	676	38 16	3 4	1772
643	38 50	3 4	1805	677	38 14	3 4	1771
644	38 49	3 4	1804	678	38 13	3 4	1770
645	38 48	3 4	1803	679	38 12	3 4	1769
646	38 47	3 4	1802	680	38 10	3 4	1768
	Sub.	Ad.	Num. 1.		Sub.	Ad.	Num. 1.

TABULA PRIMÆ ÆQUATIONIS CONJUNCTIONUM
primi Satellitis Jovis.

Num. 1.	Æquat. 'Ad."	Num. 2. Sub.		Num. 1.	Æquat. 'Ad."	Num. 2. Sub.	
680	38 10	3 4	1768	714	37 17	3 3	1734
681	38 9	3 4	1767	715	37 15	3 3	1733
682	38 8	3 4	1766	716	37 13	3 3	1732
683	38 7	3 4	1765	717	37 11	3 3	1731
684	38 6	3 4	1764	718	37 9	3 3	1730
685	38 5	3 4	1763	719	37 7	3 3	1729
686	38 3	3 4	1762	720	37 5	3 3	1728
687	38 1	3 4	1761	721	37 3	3 3	1727
688	37 59	3 4	1760	722	37 1	3 3	1726
689	37 57	3 4	1759	723	36 59	3 3	1725
690	37 56	3 4	1758	724	36 57	3 3	1724
691	37 55	3 4	1757	725	36 55	3 3	1723
692	37 54	3 3	1756	726	36 53	3 3	1722
693	37 52	3 3	1755	727	36 51	3 3	1721
694	37 50	3 3	1754	728	36 49	3 3	1720
695	37 49	3 3	1753	729	36 47	3 2	1719
696	37 48	3 3	1752	730	36 45	3 2	1718
697	37 46	3 3	1751	731	36 43	3 2	1717
698	37 44	3 3	1750	732	36 41	3 2	1716
699	37 42	3 3	1749	733	36 39	3 2	1715
700	37 40	3 3	1748	734	36 37	3 2	1714
701	37 39	3 3	1747	735	36 35	3 2	1713
702	37 37	3 3	1746	736	36 33	3 2	1712
703	37 35	3 3	1745	737	36 31	3 2	1711
704	37 34	3 3	1744	738	36 29	3 2	1710
705	37 32	3 3	1743	739	36 27	3 2	1709
706	37 31	3 3	1742	740	36 25	3 2	1708
707	37 29	3 3	1741	741	36 23	3 2	1707
708	37 27	3 3	1740	742	36 21	3 2	1706
709	37 26	3 3	1739	743	36 19	3 2	1705
710	37 24	3 3	1738	744	36 17	3 2	1704
711	37 22	3 3	1737	745	36 15	3 2	1703
712	37 21	3 3	1736	746	36 13	3 2	1702
713	37 19	3 3	1735	747	36 11	3 2	1701
714	37 17	3 3	1734	748	36 8	3 2	1700
	Sub.	Ad.	Num. 1.		Sub.	Ad.	Num. 1.

TABULA PRIMÆ ÆQUATIONIS CONJUNCTIONUM
primi Satellitis Jovis.

Num. 1.	Æquat. 'Ad."	Num. 2.			Num. 1.	Æquat. 'Ad."	Num. 2.		
		Sub.					Sub.		
748	36 8	3 2	1700		782	34 43	3 1	1666	
749	36 6	3 2	1699		783	34 40	3 1	1665	
750	36 4	3 2	1698		784	34 37	3 1	1664	
751	36 2	3 2	1697		785	34 34	3 1	1663	
752	35 59	3 2	1696		786	34 31	3 1	1662	
753	35 56	3 2	1695		787	34 28	3 0	1661	
754	35 54	3 2	1694		788	34 25	3 0	1660	
755	35 52	3 2	1693		789	34 23	3 0	1659	
756	35 49	3 2	1692		790	34 19	3 0	1658	
757	35 47	3 1	1691		791	34 16	3 0	1657	
758	35 45	3 1	1690		792	34 13	3 0	1656	
759	35 42	3 1	1689		793	34 10	3 0	1655	
760	35 40	3 1	1688		794	34 7	3 0	1654	
761	35 38	3 1	1687		795	34 4	3 0	1653	
762	35 35	3 1	1686		796	34 1	3 0	1652	
763	35 33	3 1	1685		797	33 58	3 0	1651	
764	35 31	3 1	1684		798	33 55	3 0	1650	
765	35 28	3 1	1683		799	33 52	3 0	1649	
766	35 25	3 1	1682		800	33 49	3 0	1648	
767	35 23	3 1	1681		801	33 46	3 0	1647	
768	35 20	3 1	1680		802	33 43	3 0	1646	
769	35 17	3 1	1679		803	33 40	3 0	1645	
770	35 15	3 1	1678		804	33 37	3 0	1644	
771	35 12	3 1	1677		805	33 35	3 0	1643	
772	35 9	3 1	1676		806	33 32	3 0	1642	
773	35 7	3 1	1675		807	33 30	3 0	1641	
774	35 5	3 1	1674		808	33 27	3 0	1640	
775	35 2	3 1	1673		809	33 24	3 0	1639	
776	34 59	3 1	1672		810	33 21	3 0	1638	
777	34 57	3 1	1671		811	33 18	2 9	1637	
778	34 54	3 1	1670		812	33 15	2 9	1636	
779	34 51	3 1	1669		813	33 13	2 9	1635	
780	34 49	3 1	1668		814	33 10	2 9	1634	
781	34 46	3 1	1667		815	33 7	2 9	1633	
782	34 43	3 1	1666		816	33 4	2 9	1632	
	Sub.	Ad.	Num. 1.			Sub.	Ad.	Num. 1.	

TABU-

TABULA PRIMÆ ÆQUATIONIS CONJUNCTIONUM
 primi Satellitis Jovis.

Num. 1.	Æquat. 'Ad. "	Num. 2.		Num. 1.	Æquat. 'Ad. "	Num. 2.	
		Sub.				Sub.	
816	33 4	2 9	1632	850	31 10	2 8	1598
817	33 0	2 9	1631	851	31 6	2 7	1597
818	32 57	2 9	1630	852	31 2	2 7	1596
819	32 53	2 9	1629	853	30 58	2 7	1595
820	32 50	2 9	1628	854	30 54	2 7	1594
821	32 47	2 9	1627	855	30 51	2 7	1593
822	32 44	2 9	1626	856	30 47	2 7	1592
823	32 40	2 9	1625	857	30 43	2 7	1591
824	32 37	2 9	1624	858	30 40	2 7	1590
825	32 34	2 9	1623	859	30 36	2 7	1589
826	32 30	2 9	1622	860	30 32	2 7	1588
827	32 27	2 9	1621	861	30 29	2 7	1587
828	32 24	2 9	1620	862	30 25	2 7	1586
829	32 20	2 9	1619	863	30 21	2 7	1585
830	32 17	2 8	1618	864	30 18	2 7	1584
831	32 14	2 8	1617	865	30 14	2 7	1583
832	32 10	2 8	1616	866	30 10	2 7	1582
833	32 7	2 8	1615	867	30 7	2 7	1581
834	32 4	2 8	1614	868	30 3	2 7	1580
835	32 0	2 8	1613	869	29 59	2 6	1579
836	31 57	2 8	1612	870	29 56	2 6	1578
837	31 54	2 8	1611	871	29 52	2 6	1577
838	31 50	2 8	1610	872	29 48	2 6	1576
839	31 47	2 8	1609	873	29 45	2 6	1575
840	31 44	2 8	1608	874	29 41	2 6	1574
841	31 40	2 8	1607	875	29 37	2 6	1573
842	31 37	2 8	1606	876	29 34	2 6	1572
843	31 34	2 8	1605	877	29 30	2 6	1571
844	31 30	8 8	1604	878	29 26	2 6	1570
845	31 27	2 8	1603	879	22 23	2 6	1569
846	31 24	2 8	1602	880	29 19	2 6	1568
847	31 20	2 8	1601	881	29 15	2 6	1567
848	31 17	2 8	1600	882	29 12	2 6	1566
849	31 14	2 8	1599	883	29 8	2 6	1565
850	31 10	2 8	1598	884	29 4	2 6	1564
	Sub.	Ad.	Num. 1.		Sub.	Ad.	Num. 1.

TABULA PRIMÆ ÆQUATIONIS CONJUNCTIONUM
primi Satellitis Jovis.

Num. 1.	Æquat. 'Ad. "	Num. 2. Sub.		Num. 1.	Æquat. 'Ad. "	Num. 2. Sub.	
884	29 4	2 6	1564	918	26 46	2 4	1530
885	29 0	2 6	1563	919	26 42	2 4	1529
886	28 56	2 5	1562	920	26 37	2 4	1528
887	28 52	2 5	1561	921	26 33	2 3	1527
888	28 48	2 5	1560	922	26 28	2 3	1526
889	28 44	2 5	1559	923	26 24	2 3	1525
890	28 40	2 5	1558	924	26 20	2 3	1524
891	28 36	2 5	1557	925	26 15	2 3	1523
892	28 32	2 5	1556	926	26 11	2 3	1522
893	28 28	2 5	1555	927	26 6	2 3	1521
894	28 24	2 5	1554	928	26 2	2 3	1520
895	28 20	2 5	1553	929	25 57	2 3	1519
896	28 16	2 5	1552	930	25 53	2 3	1518
897	28 11	2 5	1551	931	25 48	2 3	1517
898	28 7	2 5	1550	932	25 44	2 3	1516
899	28 4	2 5	1549	933	25 39	2 3	1515
900	27 59	2 5	1548	934	25 35	2 3	1514
901	27 55	2 5	1547	935	25 30	2 3	1513
902	27 51	2 5	2546	936	25 26	2 2	1512
903	27 47	2 5	1545	937	25 21	2 2	1511
904	27 43	2 4	1544	938	25 17	2 2	1510
905	27 39	2 4	1543	939	25 12	2 2	1509
906	27 35	2 4	1542	940	25 8	2 2	1508
907	27 31	2 4	1541	941	25 3	2 2	1507
908	27 27	2 4	1540	942	24 59	2 2	1506
909	27 23	2 4	1539	943	24 55	2 2	1505
910	27 19	2 4	1538	944	24 56	2 2	1504
911	27 15	2 4	1537	945	24 46	2 2	1503
912	27 10	2 4	1536	946	24 41	2 2	1502
913	27 6	2 4	1535	947	24 37	2 2	1501
914	27 2	2 4	1534	948	24 32	2 2	1500
915	26 58	2 4	1533	949	24 27	2 2	1499
916	26 54	2 4	1532	950	24 23	2 2	1498
917	26 50	2 4	1531	951	24 19	2 1	1497
918	26 46	2 4	1530	952	24 14	2 1	1496
	Sub.	Ad.	Num. 1.		Sub.	Ad.	Num. 1.

TABULA PRIMÆ ÆQUATIONIS CONJUNCTIONUM
primi Satellitis Jovis.

Num. 1.	Æquat. ' Ad. "	Num. 2.			Num. 1.	Æquat. ' Ad. "	Num. 2.		
		Sub.					Sub.		
952	24 14	2 1		1496	986	21 34	1 9		1462
953	24 10	2 1		1495	987	21 30	1 9		1461
954	24 6	2 1		1494	988	21 25	1 9		1460
955	24 1	2 1		1493	989	21 20	1 9		1459
956	23 57	2 1		1492	990	21 15	1 9		1458
957	23 52	2 1		1491	991	21 10	1 9		1457
958	23 47	2 1		1490	992	21 5	1 9		1456
959	23 42	2 1		1489	993	21 0	1 9		1455
960	23 37	2 1		1488	994	20 56	1 9		1454
961	23 33	2 1		1487	995	20 51	1 8		1453
962	23 28	2 1		1486	996	20 46	1 8		1452
963	23 23	2 1		1485	997	20 41	1 8		1451
964	23 18	2 1		1484	998	20 36	1 8		1450
965	23 14	2 1		1483	999	20 31	1 8		1449
966	23 9	2 0		1482	1000	20 26	1 8		1448
967	23 5	2 0		1481	1001	20 21	1 8		1447
968	23 0	2 0		1480	1002	20 16	1 8		1446
969	22 55	2 0		1479	1003	20 11	1 8		1445
970	22 50	2 0		1478	1004	20 6	1 8		1444
971	22 46	2 0		1477	1005	20 2	1 8		1443
972	22 41	2 0		1476	1006	19 57	1 8		1442
973	22 36	2 0		1475	1007	19 52	1 8		1441
974	22 31	2 0		1474	1008	19 47	1 7		1440
975	22 26	2 0		1473	1009	19 42	1 7		1439
976	22 22	2 0		1472	1010	19 37	1 7		1438
977	22 17	2 0		1471	1011	19 32	1 7		1437
978	22 12	2 0		1470	1012	19 27	1 7		1436
979	22 8	2 0		1469	1013	19 22	1 7		1435
980	22 3	1 9		1468	1014	19 17	1 7		1434
981	21 58	1 9		1467	1015	19 12	1 7		1433
982	21 53	1 9		1466	1016	19 7	1 7		1432
983	21 49	1 9		1465	1017	19 2	1 7		1431
984	21 44	1 9		1464	1018	18 57	1 7		1430
985	21 39	1 9		1463	1019	18 52	1 7		1429
986	21 34	1 9		1462	1020	18 47	1 7		1428
	Sub.	Ad.	Num. 1.			Sub.	Ad.	Num. 1.	

TABULA PRIMÆ ÆQUATIONIS CONJUNCTIONUM
primi Satellitis Jovis.

Num. 1.	Æquat. 'Ad. "	Num. 2.		Num. 1.	Æquat. 'Ad. "	Num. 2.	
1020	18 47	1 7	1428	1054	15 51	1 4	1394
1021	18 42	1 6	1427	1055	15 46	1 4	1393
1022	18 37	1 6	1426	1056	15 40	1 4	1392
1023	18 32	1 6	1425	1057	15 35	1 4	1391
1024	18 27	1 6	1424	1058	15 30	1 4	1390
1025	18 22	1 6	1423	1059	15 24	1 4	1389
1026	18 17	1 6	1422	1060	15 19	1 4	1388
1027	18 11	1 6	1421	1061	15 14	1 3	1387
1028	18 6	1 6	1420	1062	15 9	1 3	1386
1029	18 1	1 6	1419	1063	15 3	1 3	1385
1030	17 56	1 6	1418	1064	14 58	1 3	1384
1031	17 51	1 6	1417	1065	14 52	1 3	1383
1032	17 46	1 6	1416	1066	14 47	1 3	1382
1033	17 40	1 5	1415	1067	14 41	1 3	1381
1034	17 35	1 5	1414	1068	14 36	1 3	1380
1035	17 30	1 5	1413	1069	14 30	1 3	1379
1036	17 25	1 5	1412	1070	14 25	1 3	1378
1037	17 20	1 5	1411	1071	14 20	1 3	1377
1038	17 15	1 5	1410	1072	14 14	1 3	1376
1039	17 10	1 5	1409	1073	14 9	1 2	1375
1040	17 5	1 5	1408	1074	14 4	1 2	1374
1041	17 0	1 5	1407	1075	13 58	1 2	1373
1042	16 54	1 5	1406	1076	13 53	1 2	1372
1043	16 49	1 5	1405	1077	13 48	1 2	1371
1044	16 44	1 5	1404	1078	13 42	1 2	1370
1045	16 39	1 5	1403	1079	13 37	1 2	1369
1046	16 34	1 5	1402	1080	13 32	1 2	1368
1047	16 29	1 5	1401	1081	13 26	1 2	1367
1048	16 23	1 4	1400	1082	13 21	1 2	1366
1049	16 18	1 4	1399	1083	13 15	1 2	1365
1050	16 13	1 4	1398	1084	13 10	1 2	1364
1051	16 7	1 4	1397	1085	13 5	1 2	1363
1052	16 2	1 4	1396	1086	12 59	1 1	1362
1053	15 57	1 4	1395	1087	12 54	1 1	1361
1054	15 51	1 4	1394	1088	12 48	1 1	1360
	Sub.	Ad.	Num. 1.		Sub.	Ad.	Num. 1.

TABU-

TABULA PRIMÆ ÆQUATIONIS CONJUNCTIONUM
primi Satellitis Jovis.

Num. 1.	Æquat. 'Ad. "	Num. 2.		Num. 1.	Æquat. 'Ad. "	Num. 2.	
1088	12 48	I I	1360	1122	9 41	0 9	1326
1089	12 42	I I	1359	1123	9 36	0 8	1325
1090	12 37	I I	1358	1124	9 30	0 8	1324
1091	12 31	I I	1357	1125	9 24	0 8	1323
1092	12 26	I I	1356	1126	9 19	0 8	1322
1093	12 20	I I	1355	1127	9 13	0 8	1321
1094	12 15	I I	1354	1128	9 8	0 8	1320
1095	12 9	I I	1353	1129	9 2	0 8	1319
1096	12 4	I I	1352	1130	8 57	0 8	1318
1097	11 58	I I	1351	1131	8 51	0 8	1317
1098	11 53	I 0	1350	1132	8 45	0 8	1316
1099	11 47	I 0	1349	1133	8 40	0 8	1315
1100	11 42	I 0	1348	1134	8 34	0 8	1314
1101	11 38	I 0	1347	1135	8 28	0 7	1313
1102	11 31	I 0	1346	1136	8 23	0 7	1312
1103	11 25	I 0	1345	1137	8 17	0 7	1311
1104	11 20	I 0	1344	1138	8 11	0 7	1310
1105	11 14	I 0	1343	1139	8 6	0 7	1309
1106	11 9	I 0	1342	1140	8 0	0 7	1308
1107	11 3	I 0	1341	1141	7 54	0 7	1307
1108	10 58	I 0	1340	1142	7 49	0 7	1306
1109	10 52	I 0	1339	1143	7 43	0 7	1305
1110	10 47	I 0	1338	1144	7 37	0 7	1304
1111	10 41	0 9	1337	1145	7 32	0 7	1303
1112	10 36	0 9	1336	1146	7 26	0 6	1302
1113	10 31	0 9	1335	1147	7 20	0 6	1301
1114	10 25	0 9	1334	1148	7 15	0 6	1300
1115	10 20	0 9	1333	1149	7 9	0 6	1299
1116	10 14	0 9	1332	1150	7 3	0 6	1298
1117	10 9	0 9	1331	1151	6 58	0 6	1297
1118	10 3	0 9	1330	1152	6 52	0 6	1296
1119	9 58	0 9	1329	1153	6 46	0 6	1295
1120	9 52	0 9	1328	1154	6 41	0 6	1294
1121	9 47	0 9	1327	1155	6 35	0 6	1293
1122	9 41	0 9	1326	1156	6 29	0 6	1292
	Sub.	Ad.	Num. 1.		Sub.	Ad.	Num. 1.

TABULA PRIMÆ ÆQUATIONIS CONJUNCTIONUM
primi Satellitis Jovis.

Num. 1.	Æquat. 'Ad."	Num. 2. Sub.		Num. 1.	Æquat. 'Ad."	Num. 2. Sub.	
1156	6 29	0 6	1292	1190	3 15	0 3	1258
1157	6 23	0 6	1291	1191	3 10	0 3	1257
1158	6 18	0 6	1290	1192	3 4	0 3	1256
1159	6 13	0 5	1289	1193	2 58	0 3	1255
1160	6 7	0 5	1288	1194	2 53	0 3	1254
1161	6 1	0 5	1287	1195	2 47	0 2	1253
1162	5 55	0 5	1286	1196	2 41	0 2	1252
1163	5 50	0 5	1285	1197	2 36	0 2	1251
1164	5 44	0 5	1284	1198	2 30	0 2	1250
1165	5 38	0 5	1283	1199	2 24	0 2	1249
1166	5 33	0 5	1282	1200	2 19	0 2	1248
1167	5 27	0 5	1281	1201	2 13	0 2	1247
1168	5 24	0 5	1280	1202	2 7	0 2	1246
1169	5 16	0 5	1279	1203	2 1	0 2	1245
1170	5 10	0 5	1278	1204	1 56	0 2	1244
1171	5 5	0 4	1277	1205	1 50	0 2	1243
1172	4 59	0 4	1276	1206	1 44	0 2	1242
1173	4 54	0 4	1275	1207	1 38	0 1	1241
1174	4 48	0 4	1274	1208	1 33	0 1	1240
1175	4 42	0 4	1273	1209	1 27	0 1	1239
1176	4 36	0 4	1272	1210	1 21	0 1	1238
1177	4 30	0 4	1271	1211	1 15	0 1	1237
1178	4 24	0 4	1270	1212	1 10	0 1	1236
1179	4 18	0 4	1269	1213	1 4	0 1	1235
1180	4 13	0 4	1268	1214	0 58	0 1	1234
1181	4 7	0 4	1267	1215	0 52	0 1	1233
1182	4 1	0 4	1266	1216	0 47	0 1	1232
1183	3 55	0 3	1265	1217	0 41	0 1	1231
1184	3 50	0 3	1264	1218	0 36	0 1	1230
1185	3 44	0 3	1263	1219	0 29	0 0	1229
1186	3 38	0 3	1262	1220	0 24	0 0	1228
1187	3 33	0 3	1261	1221	0 18	0 0	1227
1188	3 27	0 3	1260	1222	0 12	0 0	1226
1189	3 21	0 3	1259	1223	0 6	0 0	1225
1190	3 15	0 3	1258	1224	0 0	0 0	1224
	Sub.	Ad.	Num. 1.		Sub.	Ad.	Num. 1.

TABULA SECUNDÆ ÆQUATIONIS CONJUNCTIONUM
 primi Satellitis Jovis.

N. 2.	Æquat. 'Ad."	N. 2.	Æquat. 'Ad."	N. 2.	Æquat. 'Ad."	N. 2.	Æquat. 'Ad."
0	0 0	28	2 4	56	7 0	84	12 0
1	0 0	29	2 13	57	7 12	85	12 9
2	0 1	30	2 21	58	7 24	86	12 16
3	0 2	31	2 30	59	7 36	87	12 24
4	0 3	32	2 39	60	7 47	88	12 32
5	0 4	33	2 49	61	7 59	89	12 40
6	0 6	34	2 56	62	8 11	90	12 47
7	0 8	35	3 8	63	8 22	91	12 53
8	0 10	36	3 17	64	8 34	92	13 0
9	0 14	37	3 27	65	8 46	93	13 6
10	0 17	38	3 37	66	8 57	94	13 13
11	0 20	39	3 48	67	9 8	95	13 19
12	0 23	40	3 59	68	9 20	96	13 24
13	0 26	41	4 9	69	9 32	97	13 30
14	0 32	42	4 20	70	9 44	98	13 35
15	0 37	43	4 31	71	9 54	99	13 39
16	0 42	44	4 41	72	10 3	100	13 45
17	0 47	45	4 53	73	10 14	101	13 48
18	0 53	46	5 4	74	10 25	102	13 51
19	0 58	47	5 15	75	10 35	103	13 54
20	1 4	48	5 27	76	10 45	104	13 57
21	1 11	49	5 39	77	10 55	105	14 0
22	1 18	50	5 50	78	11 5	106	14 3
23	1 25	51	6 2	79	11 15	107	14 5
24	1 32	52	6 14	80	11 25	108	14 7
25	1 40	53	6 25	81	11 34	109	14 8
26	1 47	54	6 37	82	11 43	110	14 9
27	1 56	55	6 49	83	11 52	111	14 10
28	2 4	56	7 0	84	12 0	112	14 10

k ij

TABULA SECUNDÆ ÆQUATIONIS CONJUNCTIONUM
primi Satellitis Jovis.

N. 2.	Æquat. 'Ad."	N. 2.	Æquat. 'Ad."	N. 2.	Æquat. 'Ad."	N. 2.	Æquat. 'Ad."
112	14 10	140	12 12	168	7 15	196	2 15
113	14 10	141	12 3	169	7 3	197	2 6
114	14 10	142	11 55	170	6 52	198	1 58
115	14 10	143	11 46	171	6 40	199	1 49
116	14 9	144	11 36	172	6 29	200	1 42
117	14 8	145	11 28	173	6 17	201	1 34
118	14 5	146	11 19	174	6 5	202	1 27
119	14 3	147	11 8	175	5 53	203	1 20
120	14 1	148	10 59	176	5 41	204	1 13
121	13 58	149	10 48	177	5 30	205	1 7
122	13 55	150	10 38	178	5 19	206	1 0
123	13 52	151	10 28	179	5 7	207	0 55
124	13 49	152	10 17	180	4 56	208	0 49
125	13 44	153	10 7	181	4 44	209	0 44
126	13 40	154	9 56	182	4 33	210	0 38
127	13 36	155	9 45	183	4 23	211	0 33
128	13 31	156	9 34	184	4 12	212	0 29
129	13 25	157	9 23	185	4 2	213	0 24
130	13 21	158	9 11	186	3 51	214	0 21
131	13 15	159	9 1	187	3 41	215	0 18
132	13 8	160	8 49	188	3 30	216	0 15
133	13 2	161	8 37	189	3 21	217	0 12
134	12 56	162	8 26	190	3 11	218	0 8
135	12 49	163	8 14	191	3 1	219	0 6
136	12 42	164	8 2	192	2 52	220	0 4
137	12 34	165	7 51	193	2 42	221	0 3
138	12 27	166	7 39	194	2 33	222	0 2
139	12 29	167	7 27	195	2 24	223	0 1
140	12 12	168	7 15	196	2 15	224	0 0
						225	0 0

TABU-

41

TABULA DIMIDIÆ MORÆ PRIMI SATELLITIS JOVIS
in Jovis umbra.

Num. I.	H.	'	"	Num. I.	H.	'	"
0	I	4	56	1200	I	5	6
40	I	4	33	1240	I	4	48
80	I	4	12	1280	I	4	23
120	I	3	59	1320	I	4	7
160	I	3	48	1360	I	3	54
200	I	3	39	1400	I	3	38
240	I	3	38	1440	I	3	38
280	I	3	48	1480	I	3	44
320	I	4	1	1520	I	3	52
360	I	4	16	1560	I	4	7
400	I	4	36	1600	I	4	24
440	I	4	56	1640	I	4	42
480	I	5	18	1680	I	5	0
520	I	5	41	1720	I	5	22
560	I	6	1	1760	I	5	46
600	I	6	21	1800	I	6	10
640	I	6	39	1840	I	6	28
680	I	6	53	1880	I	6	45
720	I	7	3	1920	I	6	57
760	I	7	11	1960	I	7	7
800	I	7	15	2000	I	7	13
840	I	7	13	2040	I	7	14
880	I	7	9	2080	I	7	15
920	I	7	2	2120	I	7	15
960	I	6	54	2160	I	7	10
1000	I	6	39	2200	I	6	49
1040	I	6	22	2240	I	6	32
1080	I	6	5	2280	I	6	15
1120	I	5	45	2320	I	5	58
1160	I	5	26	2360	I	5	38
1200	I	5	6	2400	I	5	18
				2440	I	5	2

TABULA ÆQUATIONIS DIERUM.

	γ		ϑ		H		δ	
G	' A "		' S "		' S "		' A "	
0	7 45		1 11		4 3		0 59	
1	7 26	19	1 24	13	4 0	3	1 15	16
2	7 7	19	1 37	13	3 56	4	1 29	14
3	6 48	19	1 49	12	3 51	5	1 42	13
4	6 29	19	2 1	12	3 45	6	1 54	12
		19		11		6		12
5	6 10	19	2 12	11	3 39	7	2 6	13
6	5 51	20	2 23	10	3 32	7	2 19	13
7	5 31	20	2 33	10	3 25	8	2 32	12
8	5 11	20	2 43	10	3 17	8	2 44	12
9	4 51	20	2 53	10	3 9	9	2 56	12
		20		10		9		12
10	4 31	20	3 3	10	3 0	9	3 8	12
11	4 11	19	3 13	9	2 51	10	3 20	12
12	3 52	19	3 22	8	2 41	10	3 32	11
13	3 33	19	3 30	7	2 31	10	3 43	11
14	3 14	19	3 37	6	2 21	11	3 54	10
		19		5		10		10
15	2 55	18	3 43	5	2 10	11	4 4	10
16	2 37	18	3 48	5	2 0	12	4 14	10
17	2 19	18	3 53	4	1 49	12	4 24	10
18	2 1	18	3 57	4	1 37	12	4 34	9
19	1 43	17	4 1	4	1 25	12	4 43	8
		17		3		12		8
20	1 26	17	4 5	2	1 13	12	4 51	7
21	1 9	17	4 8	2	1 1	12	4 59	7
22	0 52	17	4 10	2	0 49	12	5 6	7
23	0 35	16	4 12	1	0 37	13	5 13	6
24	0 19	16	4 13	2	0 24	14	5 19	5
		16		2		13		5
25	0 3	15	4 11	2	0 10	13	5 24	5
26	0 S 12	15	4 9	1	0 A 3	13	5 29	4
27	0 27	15	4 8	2	0 16	13	5 33	4
28	0 42	15	4 6	1	0 29	15	5 37	3
29	0 57	14	4 5	2	0 44	15	5 40	3
		14						3
30	1 11		4 3		0 59		5 43	

TABULA EQUATIONIS DIERUM.

	Ω		mp		μ		m	
G	' A "		' A "		' S "		' S "	
0	5 43		2 8		7 44		15 34	
1	5 45	2	1 53	15	8 5	21	15 42	8
2	5 46	1	1 37	16	8 25	20	15 48	6
3	5 47	1	1 21	16	8 45	20	15 53	5
4	5 48	1	1 5	16	9 5	20	15 57	4
		0		17		20		4
5	5 48	0	0 48	18	9 25	19	16 1	4
6	5 48	0	0 30	18	9 44	19	16 5	4
7	5 46	2	0 12	18	10 3	19	16 7	2
8	5 44	2	0 S 7	19	10 22	19	16 8	1
9	5 40	4	0 26	19	10 41	19	16 9	1
		4		19		19		0
10	5 36	5	0 45	18	11 0	19	16 9	0
11	5 31	6	1 3	18	11 19	19	16 9	0
12	5 25	6	1 21	19	11 38	19	16 8	1
13	5 19	6	1 40	19	11 57	19	16 7	1
14	5 13	6	1 59	19	12 15	18	16 5	2
		7		20		18		4
15	5 6	8	2 19	21	12 33	17	16 1	5
16	4 58	9	2 40	21	12 50	17	15 56	6
17	4 49	10	3 1	21	13 7	17	15 50	6
18	4 39	9	3 22	22	13 22	15	15 44	7
19	4 30	10	3 44	22	13 36	14	15 37	7
		10		22		13		7
20	4 20	11	4 6	23	13 49	13	15 30	8
21	4 9	12	4 29	22	14 2	12	15 22	9
22	3 57	12	4 51	22	14 14	12	15 13	10
23	3 45	13	5 13	22	14 26	11	15 3	11
24	3 32	13	5 35	22	14 37	10	14 52	12
		13		22		10		12
25	3 19	14	5 57	22	14 47	10	14 40	13
26	3 5	14	6 19	22	14 57	10	14 27	14
27	2 51	14	6 41	21	15 7	9	14 13	15
28	2 37	14	7 2	21	15 16	9	13 58	16
29	2 23	15	7 23	21	15 25	9	13 42	17
		15		21		9		17
30	2 8		7 44		15 34		13 25	

TABULA ÆQUATIONIS DIERUM.

	→		↯		↻		↯	
G	' S "		' S "		' A "		' A "	
0	13 25		0 59		11 48		14 36	
1	13 7	18	0 A 27	32	12 4	16	14 29	7
2	12 48	19	0 5	32	12 19	15	14 21	8
3	12 29	19	0 35	30	12 35	16	14 13	8
4	12 10	19	1 4	29	12 50	15	14 4	9
		20		29		15		9
5	11 50	20	1 33	30	13 5	14	13 55	9
6	11 30	20	2 3	29	13 19	13	13 46	9
7	11 10	21	2 32	29	13 32	13	13 37	9
8	10 49	21	3 1	29	13 44	12	13 27	10
9	10 28	21	3 29	28	13 55	11	13 17	10
		22		28		10		10
10	10 6	24	3 57	28	14 5	9	13 7	10
11	9 42	25	4 25	28	14 14	8	12 56	11
12	9 17	26	4 53	27	14 22	8	12 44	12
13	8 51	26	5 20	27	14 29	7	12 32	12
14	8 25	26	5 48	28	14 35	6	12 19	13
		27		27		5		13
15	7 58	27	6 15	27	14 40	5	12 6	13
16	7 31	26	6 42	27	14 45	5	11 52	14
17	7 5	27	7 9	27	14 50	5	11 37	15
18	6 38	26	7 34	25	14 54	4	11 21	16
19	6 12	26	7 58	24	14 56	4	11 4	16
		27		23		2		17
20	5 45	26	8 21	23	14 58	2	10 46	17
21	5 19	27	8 45	24	14 59	1	10 28	18
22	4 52	26	9 8	23	15 0	1	10 10	18
23	4 26	28	9 31	23	15 0	0	9 52	18
24	3 58	28	9 53	22	15 0	0	9 34	18
		28		20		2		18
25	3 30	29	10 13	19	14 58	2	9 16	18
26	3 1	30	10 32	19	14 55	3	8 58	18
27	2 31	30	10 51	19	14 51	4	8 40	18
28	2 1	30	11 10	19	14 47	4	8 22	18
29	1 30	31	11 29	19	14 42	5	8 4	18
		31		19		6		19
30	0 59		11 48		14 36		7 45	

TABU.

TABULA MEDII TEMPORIS MERIDIEI VERÆ
ad annum 1668. & sequentes.

D.	Januarius.		Excelsus.	Februarius.		Excelsus.	Biff.	Co.	Martius.		Defectus.
	H.	' "		H.	' "				H.	' "	
0	0	3 57	28	0	14 18	7	0	1	0	12 58	12
1	0	4 25	28	0	14 25	6	1	2	0	12 46	12
2	0	4 53	28	0	14 31	6	2	3	0	12 34	13
3	0	5 21	29	0	14 37	6	3	4	0	12 21	13
4	0	5 50	28	0	14 42	5	4	5	0	12 8	14
5	0	6 18	27	0	14 47	5	5	6	0	11 54	15
6	0	6 45	27	0	14 51	4	6	7	0	11 39	16
7	0	7 12	27	0	14 55	4	7	8	0	11 23	16
8	0	7 38	26	0	14 58	3	8	9	0	11 7	17
9	0	8 3	25	0	15 0	2	9	10	0	10 50	17
10	0	8 27	24	0	15 0	Defectus.	10	11	0	10 32	18
11	0	8 51	24	0	15 0	2	11	12	0	10 14	18
12	0	9 15	23	0	15 0	2	12	13	0	9 56	18
13	0	9 38	22	0	14 58	2	13	14	0	9 38	18
14	0	10 0	20	0	14 56	2	14	15	0	9 20	18
15	0	10 20	20	0	14 53	3	15	16	0	9 2	18
16	0	10 40	19	0	14 48	5	16	17	0	8 44	17
17	0	10 59	19	0	14 43	5	17	18	0	8 27	18
18	0	11 18	18	0	14 37	6	18	19	0	8 9	18
19	0	11 36	17	0	14 31	6	19	20	0	7 51	18
20	0	11 53	17	0	14 23	8	20	21	0	7 33	19
21	0	12 10	16	0	14 15	8	21	22	0	7 14	19
22	0	12 26	16	0	14 6	9	22	23	0	6 55	19
23	0	12 42	15	0	13 57	9	23	24	0	6 36	20
24	0	12 57	15	0	13 48	9	24	25	0	6 16	20
25	0	13 12	14	0	13 39	9	25	26	0	5 56	19
26	0	13 26	13	0	13 29	10	26	27	0	5 37	19
27	0	13 39	12	0	13 19	10	27	28	0	5 18	19
28	0	13 51	10	0	13 9	10	28	29	0	4 59	19
29	0	14 1	9	0	12 58	11	29	30	0	4 40	19
30	0	14 10	8				30	31	0	4 21	19
31	0	14 18					31		0	4 2	19

TABULA MEDII TEMPORIS MERIDIEI VERÆ
ad annum 1668. & sequentes.

Biss.	Co.	Aprilis.			Defectus.	Maius.			Defectus.	Junius.			Excessus.
D.	D.	H.	'	"		H.	'	"		H.	'	"	
0	1	0	4	2	19	11	56	49	9	11	57	5	10
1	2	0	3	43	19	11	56	40	8	11	57	15	10
2	3	0	3	24	19	11	56	32	7	11	57	25	10
3	4	0	3	5	18	11	56	25	6	11	57	35	9
4	5	0	2	47	18	11	56	19	6	11	57	44	10
5	6	0	2	29	18	11	56	13	5	11	57	54	10
6	7	0	2	11	17	11	56	8	4	11	58	4	11
7	8	0	1	54	17	11	56	4	4	11	58	15	11
8	9	0	1	37	17	11	56	0	3	11	58	26	11
9	10	0	1	20	17	11	55	57	3	11	58	37	11
10	11	0	1	3	16	11	55	54	2	11	58	48	11
11	12	0	0	47	16	11	55	52	2	11	58	59	12
12	13	0	0	31	16	11	55	50	2	11	59	11	12
13	14	0	0	15	15	11	55	48	1	11	59	23	12
14	15	0	0	0	15	11	55	47	Exc.	11	59	35	13
15	16	11	59	45	15	11	55	48	2	11	59	48	13
16	17	11	59	30	15	11	55	50	2	0	0	1	13
17	18	11	59	15	14	11	55	52	2	0	0	14	13
18	19	11	59	1	13	11	55	54	2	0	0	27	13
19	20	11	58	48	13	11	55	55	1	0	0	40	13
20	21	11	58	35	12	11	55	57	2	0	0	54	14
21	22	11	58	23	12	11	56	0	3	0	1	8	14
22	23	11	58	11	12	11	56	4	4	0	1	22	14
23	24	11	57	59	11	11	56	9	5	0	1	35	13
24	25	11	57	48	11	11	56	15	6	0	1	48	13
25	26	11	57	37	10	11	56	20	5	0	1	48	12
26	27	11	57	27	10	11	56	26	6	0	2	0	12
27	28	11	57	17	10	11	56	32	6	0	2	12	12
28	29	11	57	8	9	11	56	39	7	0	2	24	12
29	30	11	56	58	10	11	56	47	8	0	2	36	11
30	31	11	56	49	9	11	56	47	9	0	2	47	11
31		11	56	49	9	11	56	56	9	0	2	58	
						11	57	5					

TABULA MEDII TEMPORIS MERIDIEI VERÆ
ad annum 1668. & sequentes.

Biff.	Co.	Julius.			Excessus.	Augustus.			Defectus.	September.			Defectus.
D.	D.	H	'	"		H	'	"		H	'	"	
0	11	0	2	58	12	0	5	41	4	11	59	43	18
1	12	0	3	10	11	0	5	37	5	11	59	25	19
2	13	0	3	21	11	0	5	32	6	11	59	6	16
3	14	0	3	32	11	0	5	26	6	11	58	47	18
4	15	0	3	43	10	0	5	20	6	11	58	29	19
5	16	0	3	53	10	0	5	14	6	11	58	10	19
6	17	0	4	3	10	0	5	8	7	11	57	51	20
7	18	0	4	13	9	0	5	1	7	11	57	31	21
8	19	0	4	23	9	0	4	54	8	11	57	10	21
9	20	0	4	32	9	0	4	46	9	11	56	49	21
10	21	0	4	41	8	0	4	37	9	11	56	28	21
11	22	0	4	49	7	0	4	28	10	11	56	7	21
12	23	0	4	56	7	0	4	18	11	11	55	46	21
13	24	0	5	4	7	0	4	7	11	11	55	25	22
14	25	0	5	11	6	0	3	56	12	11	55	3	21
15	26	0	5	17	5	0	3	44	12	11	54	42	22
16	27	0	5	22	4	0	3	32	13	11	54	20	21
17	28	0	5	26	4	0	3	19	14	11	53	59	22
18	29	0	5	30	4	0	3	5	14	11	53	37	21
19	30	0	5	34	3	0	2	51	14	11	53	16	21
20	31	0	5	37	3	0	2	37	15	11	52	55	21
21	1	0	5	40	3	0	2	22	15	11	52	34	21
22	2	0	5	43	2	0	2	7	15	11	52	13	20
23	3	0	5	45	1	0	1	52	14	11	51	53	20
24	4	0	5	46	1	0	1	38	14	11	51	33	19
25	5	0	5	47	1	0	1	24	15	11	51	14	20
26	6	0	5	48	Defect.	0	1	9	16	11	50	54	19
27	7	0	5	48	2	0	0	53	17	11	50	35	19
28	8	0	5	48	2	0	0	36	18	11	50	16	19
29	9	0	5	46	2	0	0	18	17	11	49	57	19
30	10	0	5	44	3	0	0	1	18	11	49	38	
31	11	0	5	41		11	59	43					

TABULA MEDII TEMPORIS MERIDIEI VERÆ
ad annum 1668. & sequentes.

Biff.	Co.	October.			Defectus.	November.			Excessus.	December.			Excessus.	Tabula reductionis.	
		D.	H.	' "		D.	H.	' "		D.	H.	' "		Ann.	Min.
0	1	11	49	38	19	11	43	51	0	11	49	35	22	1	46
1	2	11	49	19	19	11	43	51	0	11	49	57	23	2	31
2	3	11	49	0	18	11	43	51	0	11	50	20	24	3	17
3	4	11	48	42	19	11	43	52	1	11	50	44	26	4	2
4	5	11	48	23	19	11	43	53	1	11	51	10	27	5	47
5	6	11	48	4	18	11	43	55	2	11	51	37	28	6	33
6	7	11	47	46	18	11	43	59	4	11	52	5	28	7	19
7	8	11	47	28	17	11	44	5	6	11	52	33	27	8	4
8	9	11	47	11	16	11	44	11	6	11	53	0	28	9	49
9	10	11	46	55	15	11	44	17	6	11	53	28	28	10	35
10	11	11	46	40	14	11	44	24	7	11	53	56	27	11	21
11	12	11	46	26	13	11	44	31	7	11	54	23	28	12	5
12	13	11	46	13	13	11	44	39	8	11	54	51	28	13	51
13	14	11	46	0	12	11	44	48	9	11	55	19	28	14	37
14	15	11	45	48	12	11	44	58	10	11	55	48	28	15	23
15	16	11	45	36	11	11	45	8	10	11	56	16	29	16	7
16	17	11	45	25	10	11	45	20	12	11	56	45	30	17	53
17	18	11	45	15	10	11	45	33	13	11	57	15	30	18	39
18	19	11	45	5	10	11	45	47	14	11	57	45	30	19	24
19	20	11	44	55	10	11	46	2	15	11	58	15	30	20	9
20	21	11	44	45	9	11	46	18	16	11	58	46	31	21	55
21	22	11	44	36	9	11	46	35	17	11	59	17	31	22	40
22	23	11	44	27	9	11	46	53	18	11	59	48	31	23	16
23	24	11	44	19	8	11	47	12	19	0	0	19	31	24	11
24	25	11	44	13	6	11	47	31	19	0	0	50	31	25	57
25	26	11	44	8	5	11	47	50	19	0	1	20	30	26	42
26	27	11	44	4	4	11	48	10	20	0	1	51	31	27	28
27	28	11	44	0	4	11	48	31	21	0	2	21	30	28	13
28	29	11	43	56	4	11	48	52	21	0	2	51	30	29	58
29	30	11	43	53	3	11	49	13	21	0	3	20	29	30	44
30	31	11	43	52	1	11	49	35	22	0	3	49	29	31	30
31		11	43	51	1					0	4	18	29	32	15
														33	0

TABU-