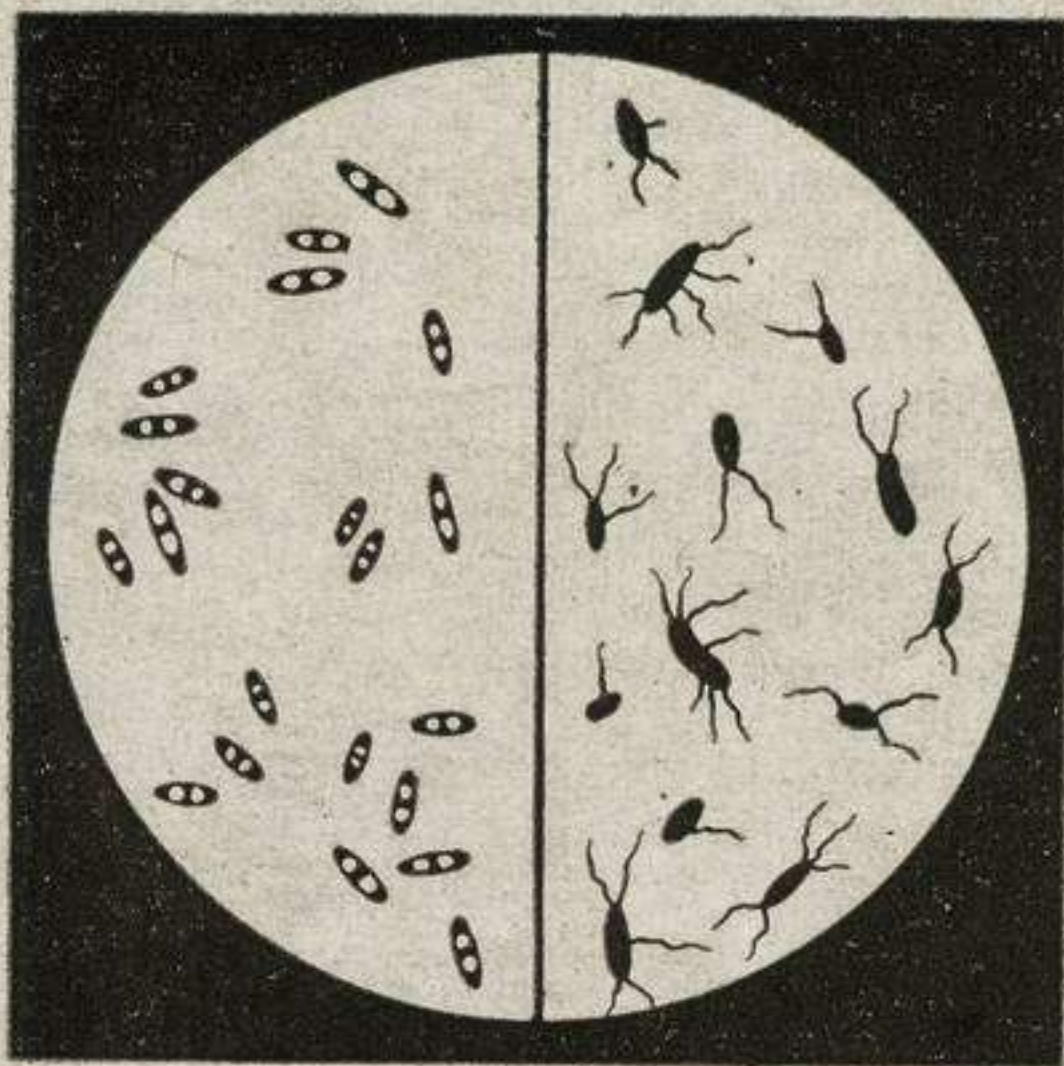
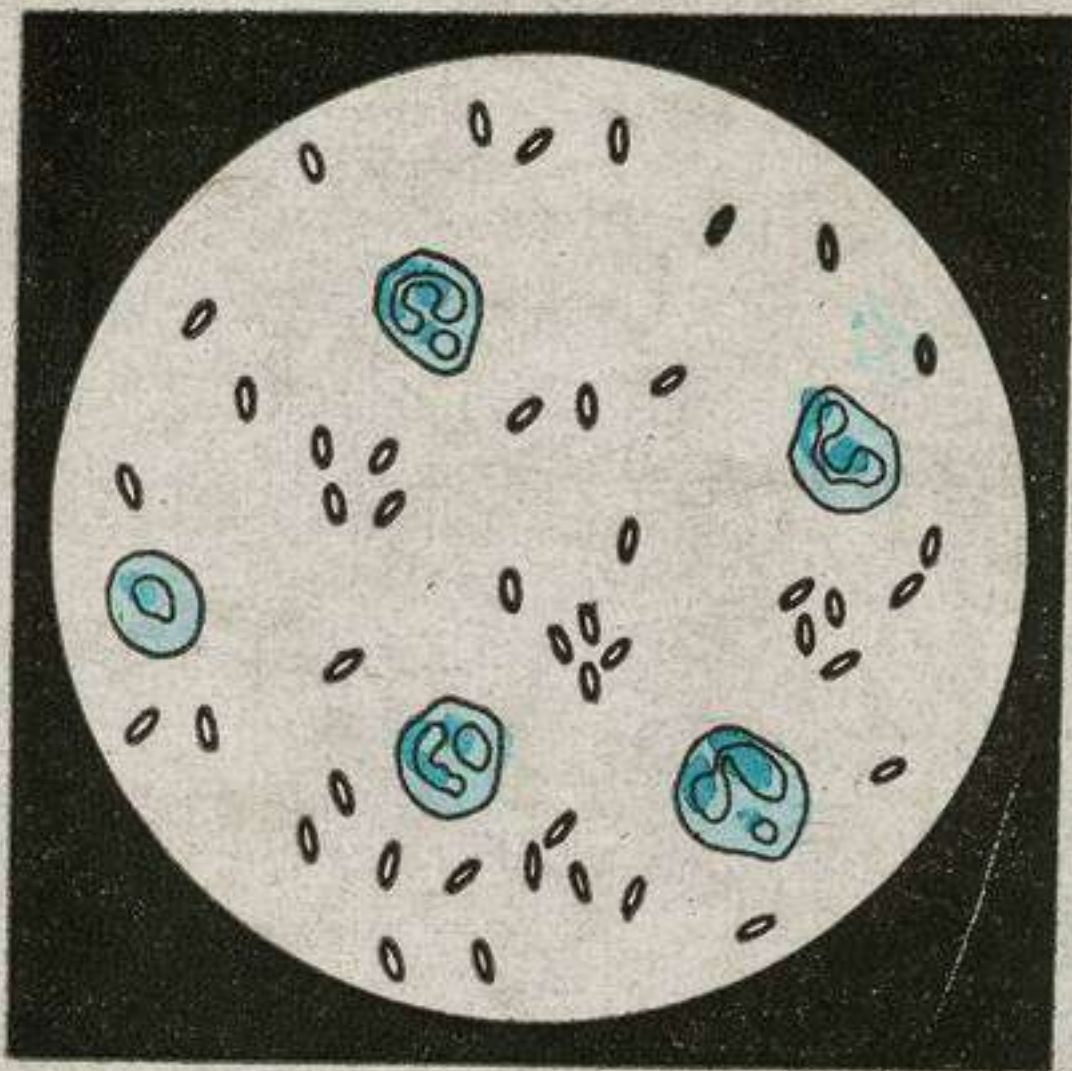


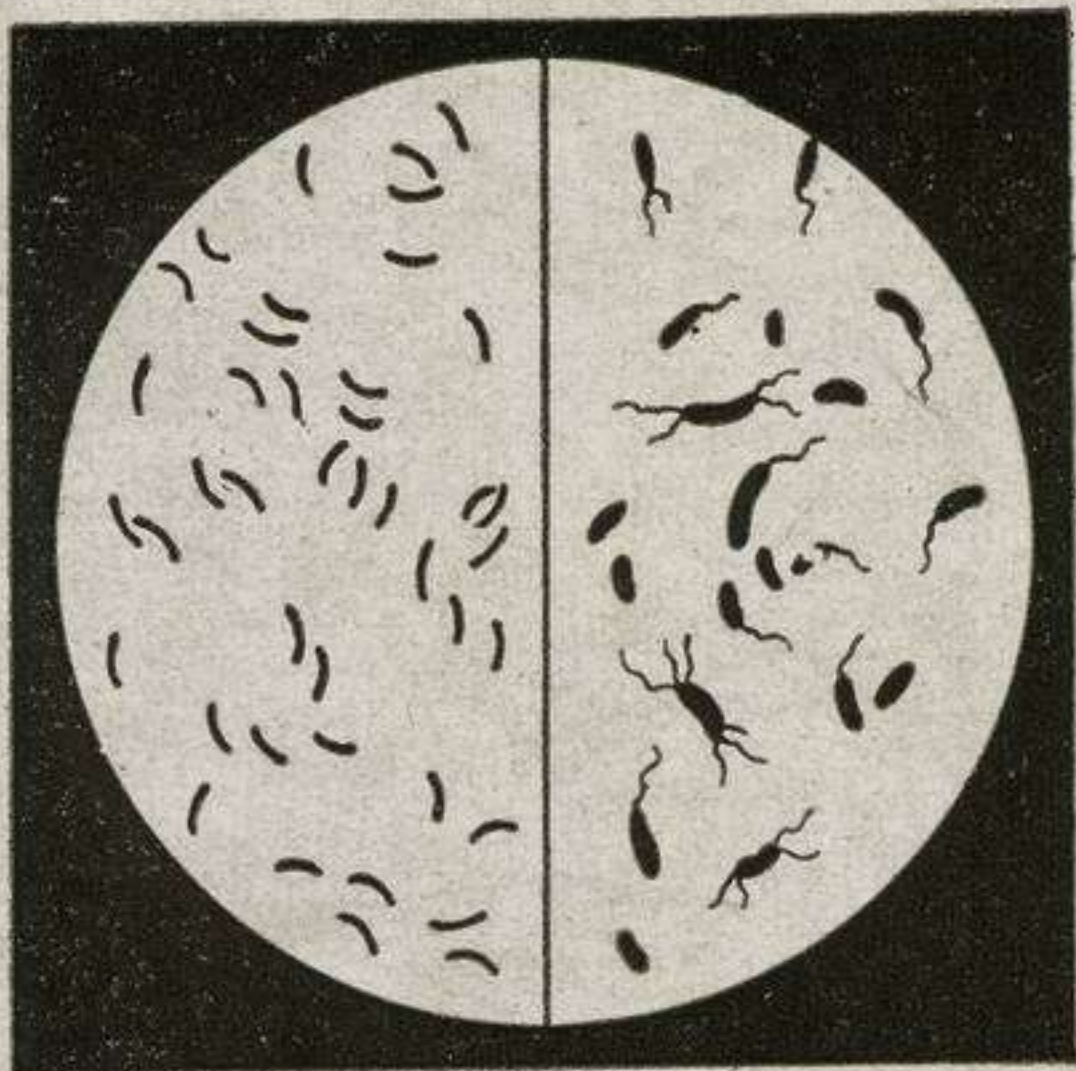
Colibacille provenant de culture



Coccobacille de la Coqueluche en Culture

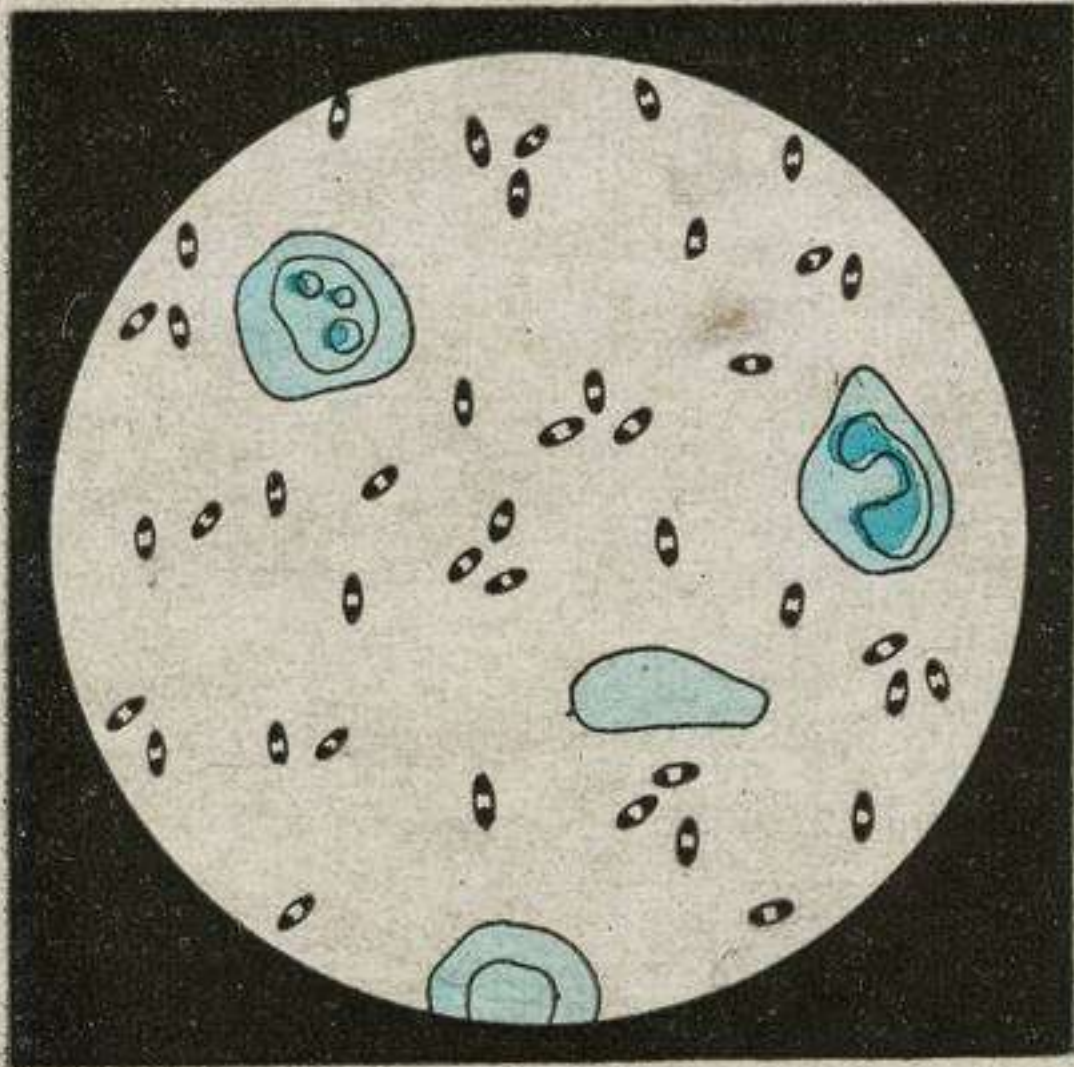


**Bacille virgule ou vibrion du Choléra
en Culture**



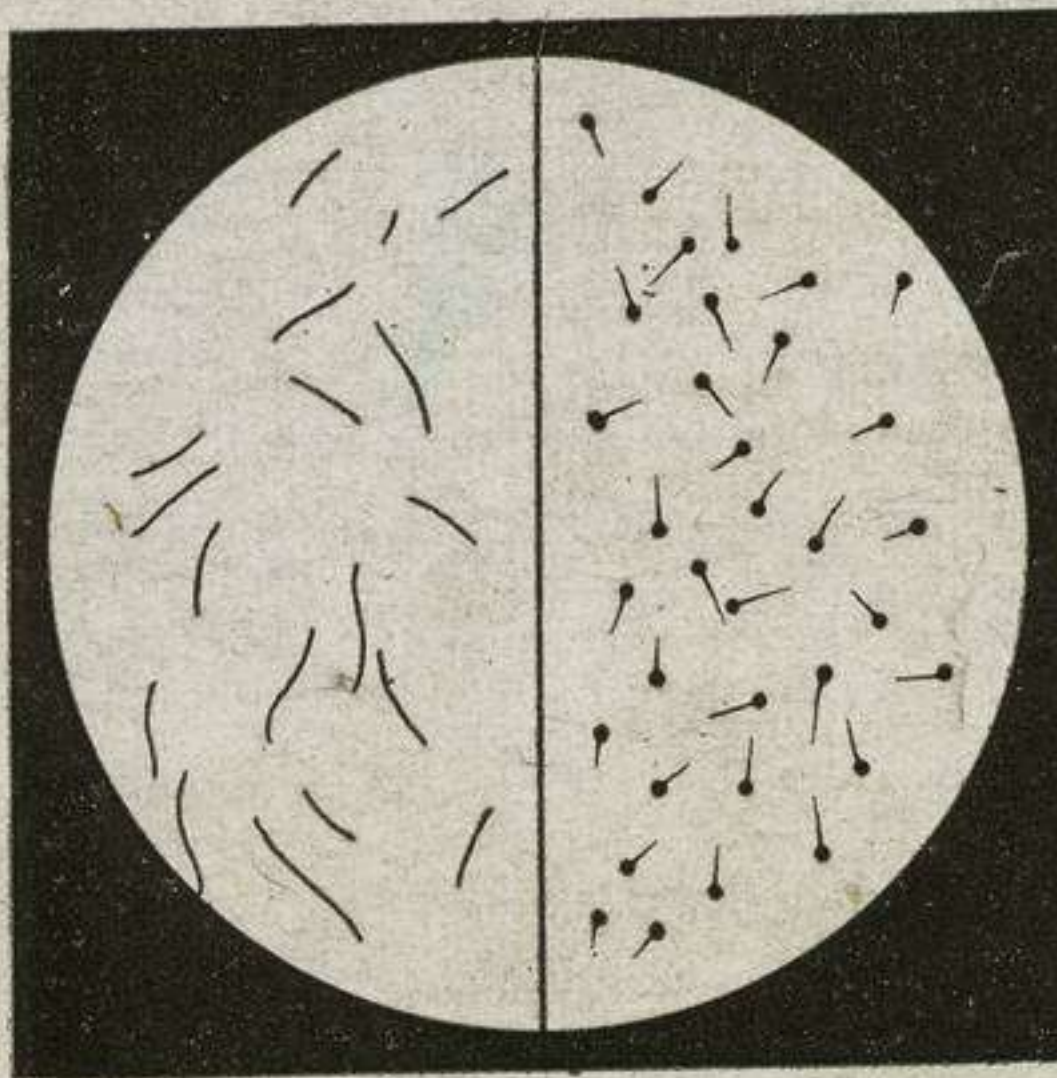
LE MICROBE DE LA PESTE

Bacille de Yersin

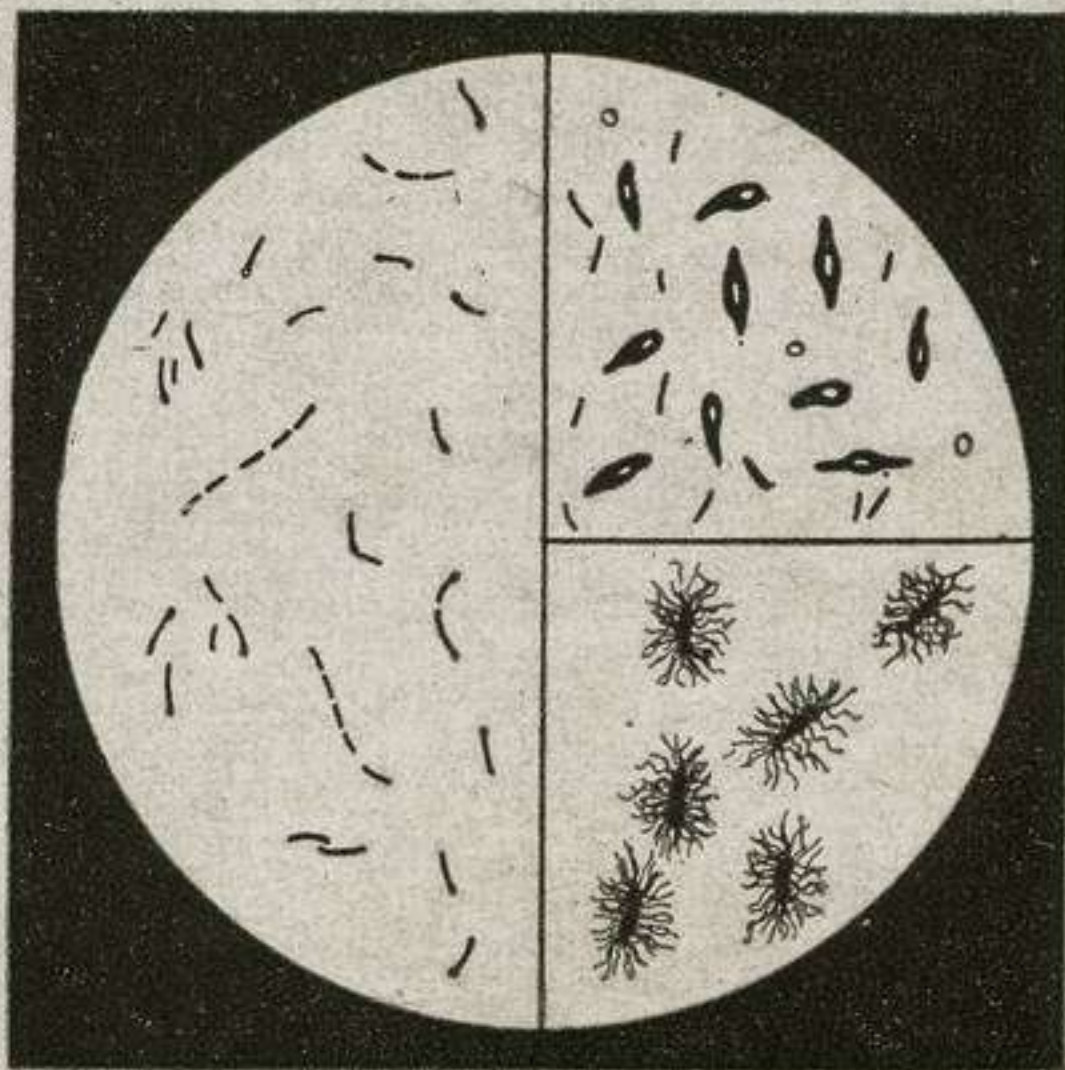


Bacille du Tétanos en Cultures

Forme végétante - Forme sporulée

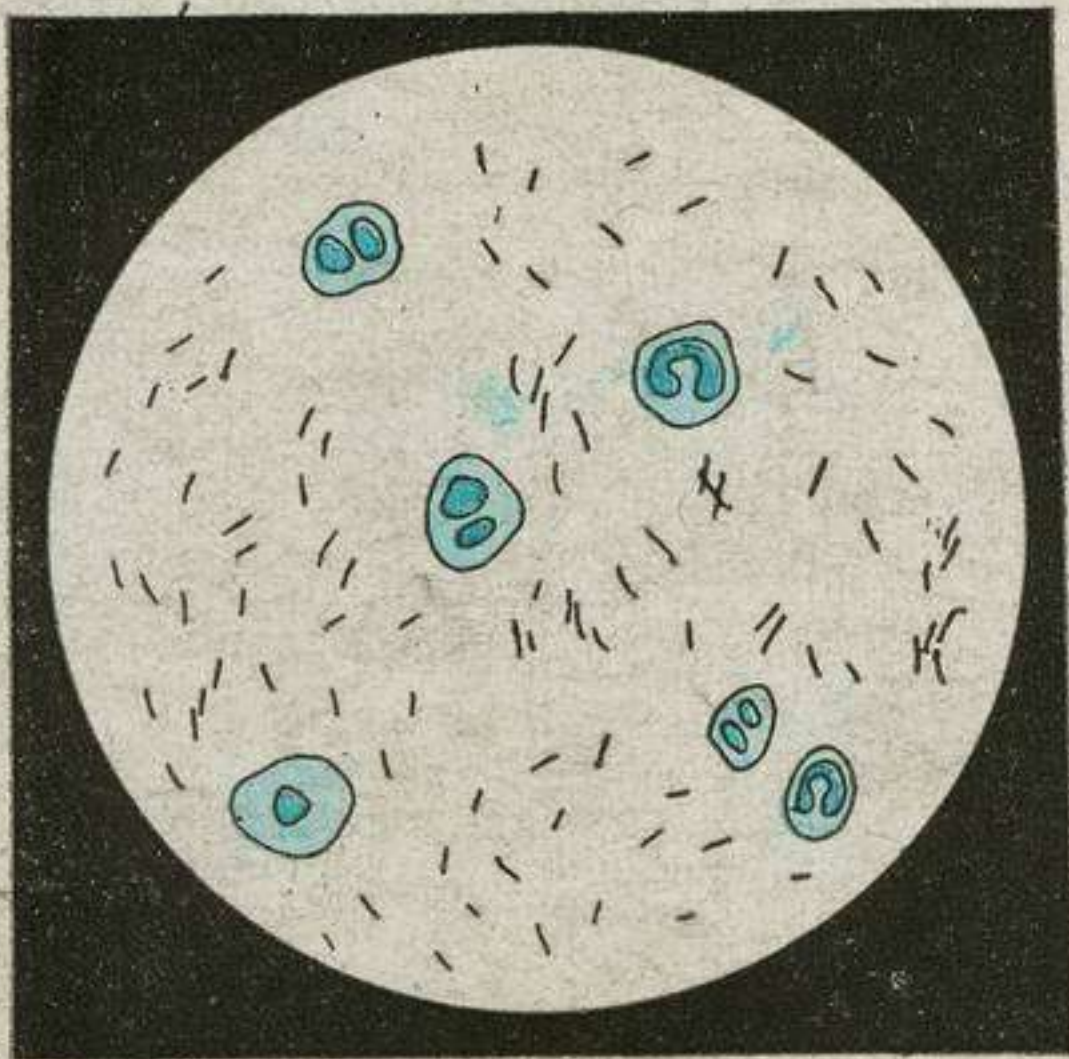


LE VIBRION SEPTIQUE EN CULTURES



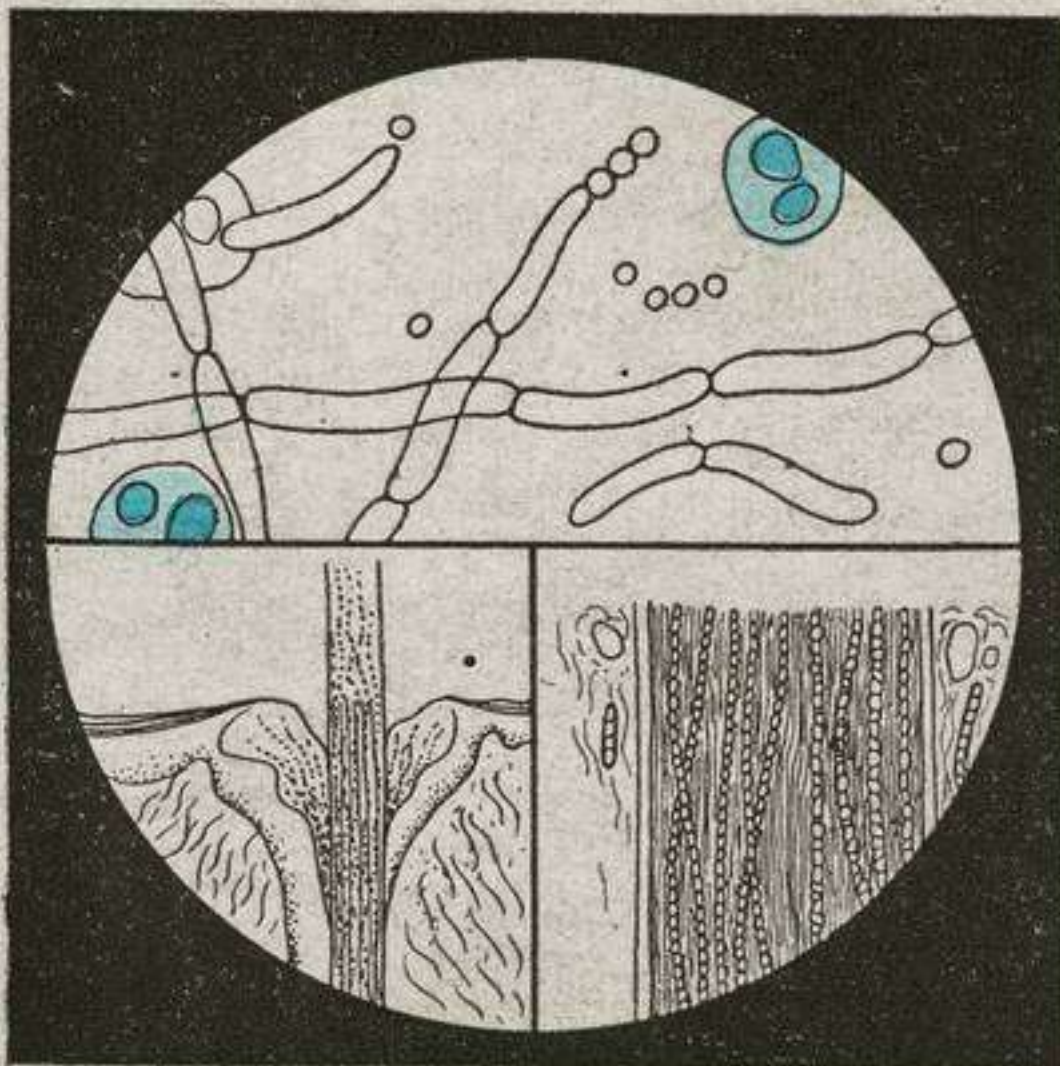
Bacille de la Tuberculose dans des crachats

Cellules épithéliales et globules blancs



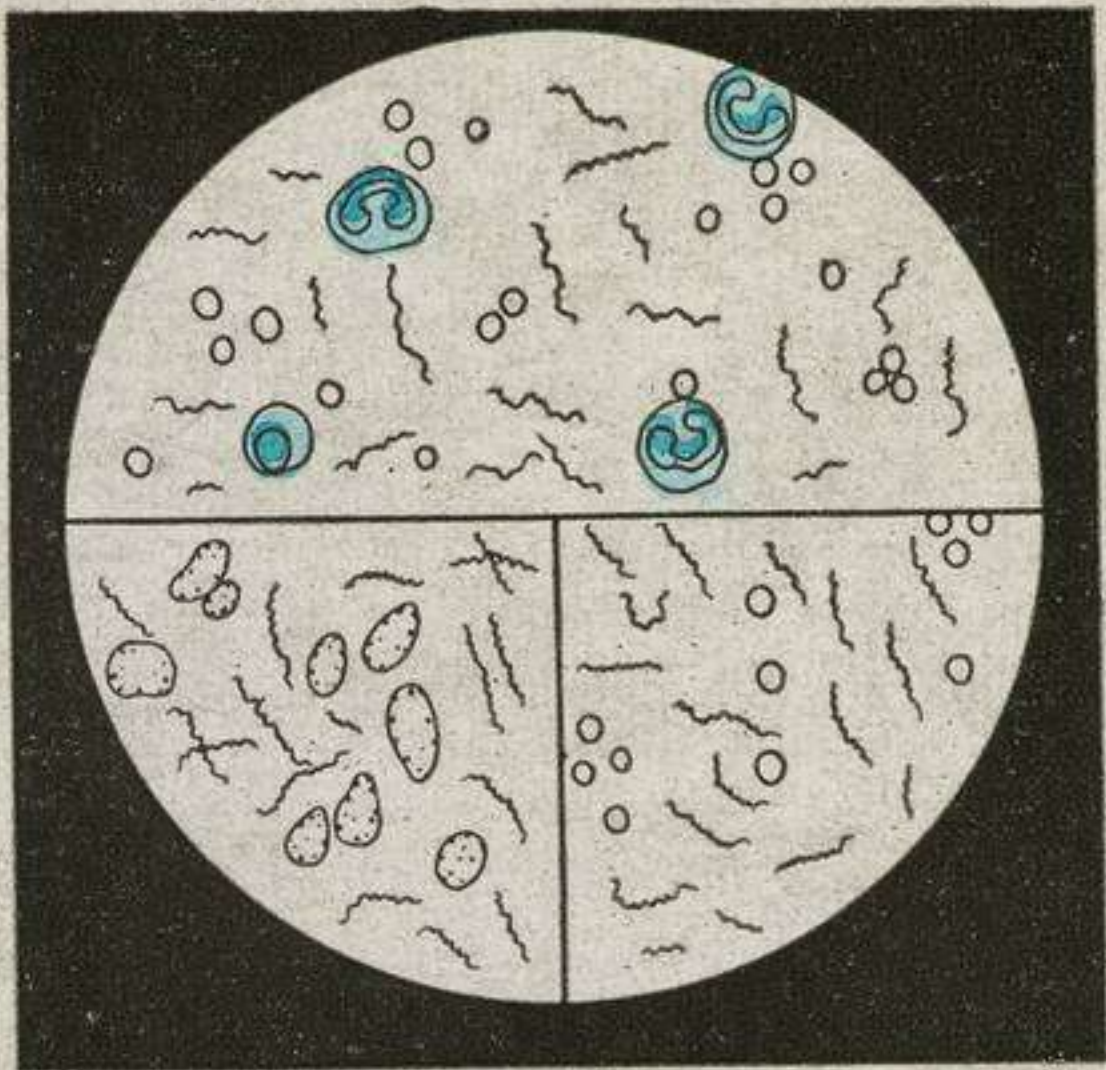
LES TEIGNES ET LE MUGUET

Muguet - Teigne farique - Teigne tondante



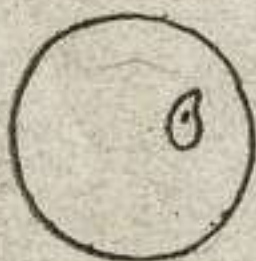
SPIROCHÈTES ET TREPONÈMES

Spirochaete d'Obermeier dans le sang
Treponème pâle dans une coupe du foie

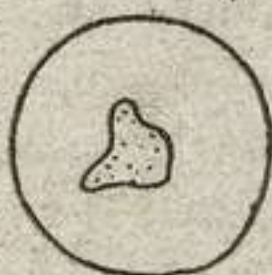


LE MICROBE DU PALUDISME

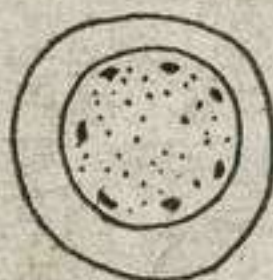
Hématozoaire de Laveran



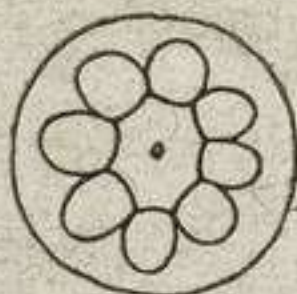
Corps amiboïdes



Corps amiboïdes



Corps sphériques



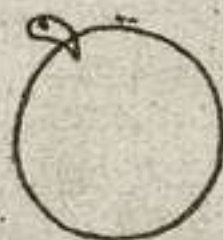
Corps en rosace



Rosace en voie
de dislocation



Mérozoïtes libres

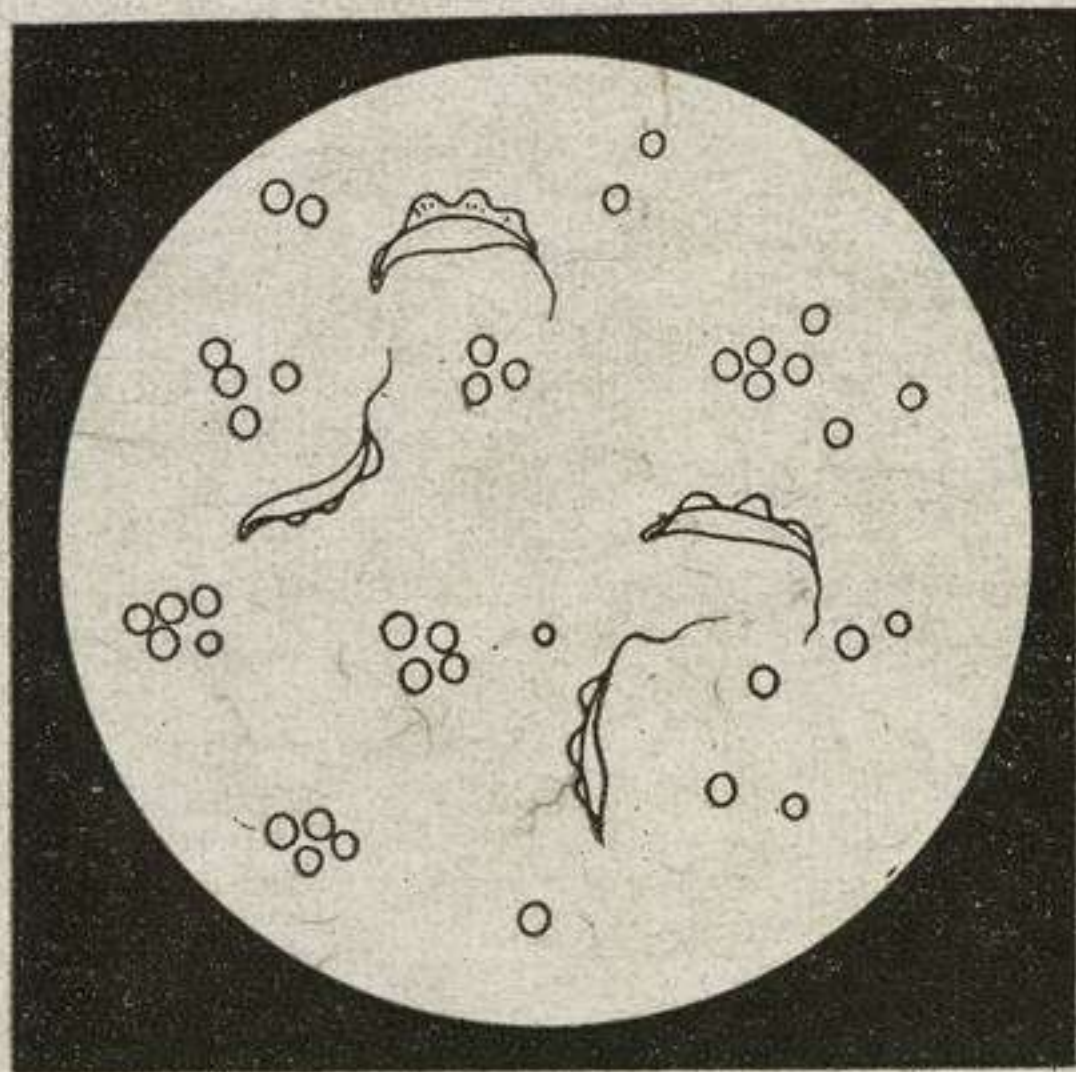


Un Mérozoïte pénétrant dans un globule sain



Corps amiboïdes

LA MALADIE DU SOMMEIL



(Trypanosomes)

Mouche Tse-Tse

Les germes invisibles

(Microbes filtrants)

La Rougeole, la Scarlatine, la Variole, la Rage, ainsi qu'un certain nombre d'autres maladies, sont d'origine microbienne ; mais l'agent qui les produit, extrêmement petit, sans doute, n'a pu encore être isolé