

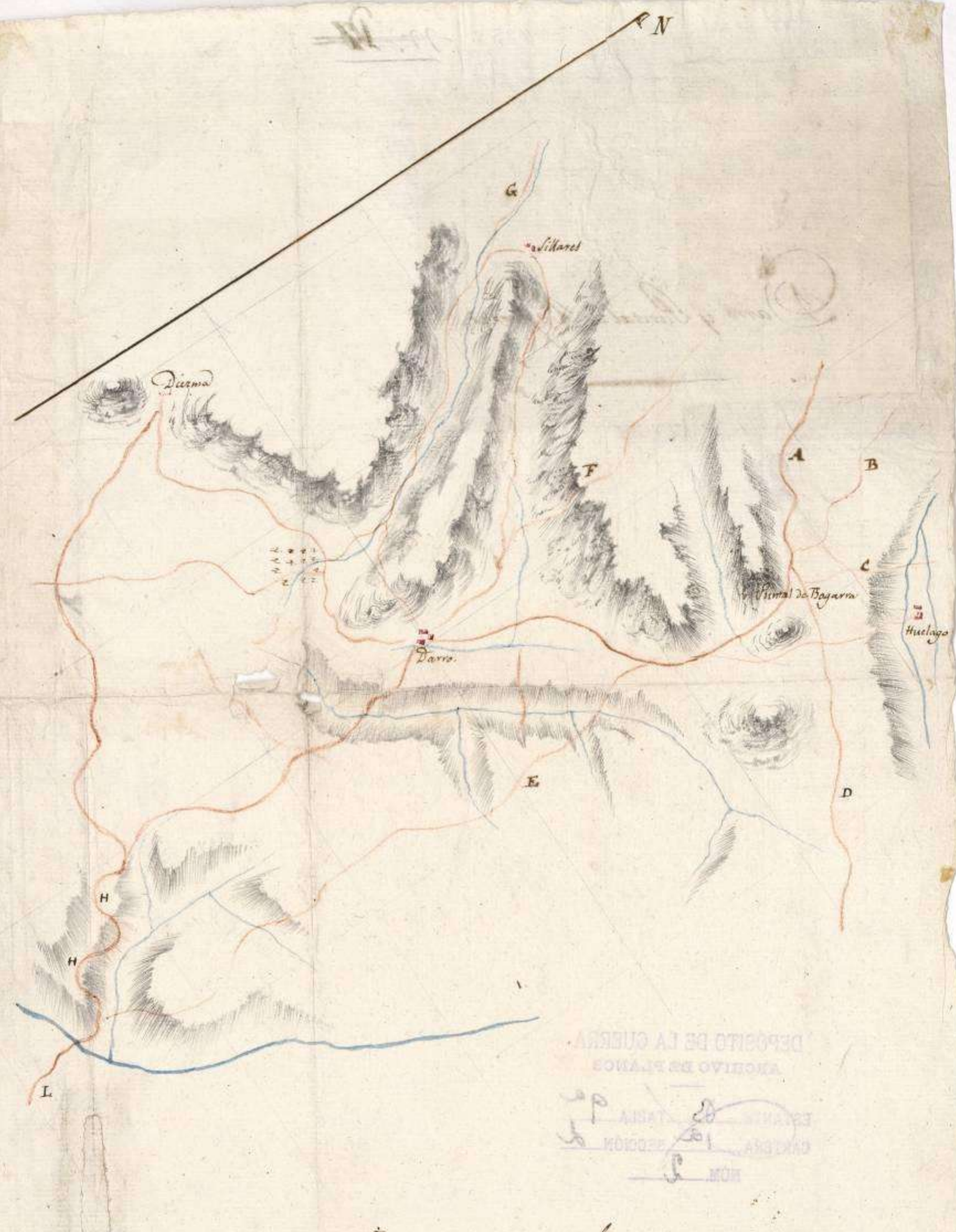
*Croquis del País que actualmente  
cubre la 1.ª línea de Cavallería.*

- A. Cam. Carret. a Granada p.º Yznalloz
- B. Terradum a Moya y Jandula
- C. Yo a Pto. de Santón
- D. Yo a L. y Venta del Cerul
- E. Yo rem. del Puente a Buzulma
- F. Vellido que conduce a Granada
- G. Mexad. a Cogollo y Granada p.º Sillar alto
- H. Cuesta de Dicaña
- I. Carret. a Guadix por Buzulma

*Darro 20 de Junio de 1811.*

*103º*  
*P.º Brigada*  
*Pedro Ramirez*

REPOSICION DE LOS PLANOS  
N.º 201



DEPOSITO DE LA GUERRA  
ARCHIVO DE PLANOS  
EJERCITO REAL  
CARTA N.º 103  
SECCION 1.ª  
N.º 201