

Diagramme.



Valvaire.



V° induplicative.

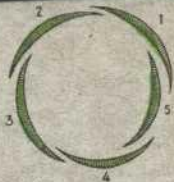


V° réduplicative.

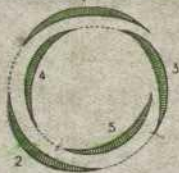


Tordue.

Préfloraison.



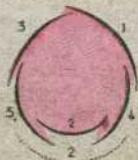
Imbriquée.



Quinconciale.

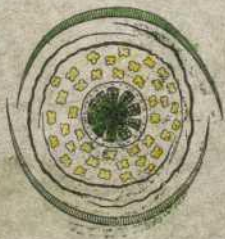


Vexillaire.



Cochléaire.

Préfloraison



Pavot.



Geranium.



Perce-neige

Multiplications de verticilles.



Lychnis.

Lychnis.



Narcisse

Le doublement par la nature des verticilles



A



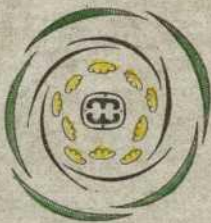
B



Oranger.

Ricin.

Dédoublément collatéral.



Œillet.



Pensée.

Suppression ou avortement.

E. SAND. PARIS



Myrtier.



Gesse.

Suppression ou avortement.





A

Muflier.



B



A

Véronique.



B

Suppression ou avortement.

E. NAZO. PARIS

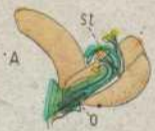
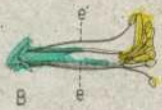


Pois.



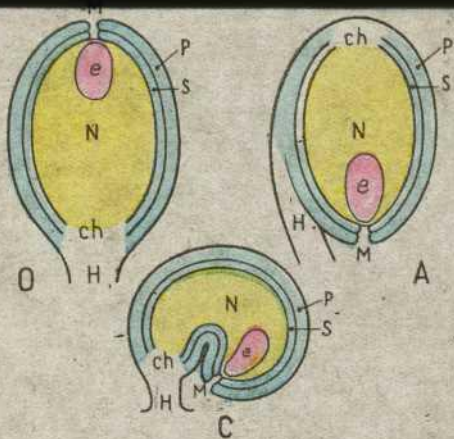
Capucine.

Inégalité de développement.



*Mauve* Et monadelphes. *Pois* Et diadelphes

Monadelphie - Diadelphie.



Formes de l'Ovule.