

36
36

TOUTE REPRODUCTION
PAR L'AUTOGRAPHIE OU LA
COPIE SERA RIGOREUSE-
MENT POURSUIVIE.

RAPSODIE ESPAGNOLE

=150
I
MADRID I ORQUESTRA SINFONICA DE MADRID



Maurice RAVEL

(1907)

016

I.. Prélude à la nuit

Très modéré

TACET jusqu'à

6

Cl. Cadenza

7

1^{er} Mouv^t (Très calme)

CÉLESTA

Un peu ralenti

8

Bons Cadenza

9

1^{er} Mouv^t

CÉLESTA

1 2 3

1 2 3

attacca

II.. Malagueña

Assez vif

TACET jusqu'à

12

Assez lent

C. ang.

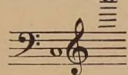
13

au Mouv^t (Assez lent)

Rall.

CÉLESTA

* Le Célesta est écrit une 8^{ve} au-dessous



CÉLESTA

III.- Habanera (1895)

Assez lent et d'un rythme las

1 2 3 4 Cors

CÉLESTA

TACET jusqu'à 11 vous

26

CÉLESTA Un peu ral.

IV.- Feria

Assez animé

1 2 3 4 Tromp

6 7 3 10

Xylophone

CÉLESTA

5 6

mf

2 7 7

red.

7 Tromp. CÉLESTA

8

12 TACET jusqu'à 13

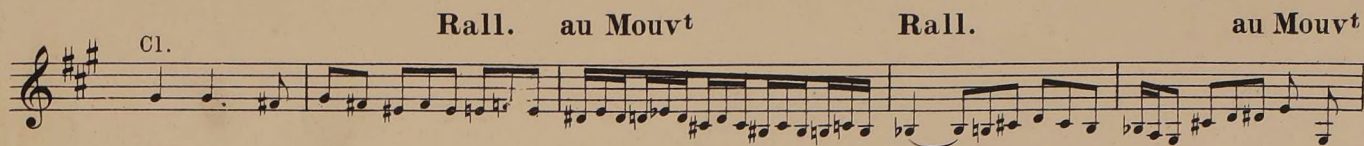
pp sans red.

3/12 3/4

4

CÉLESTA

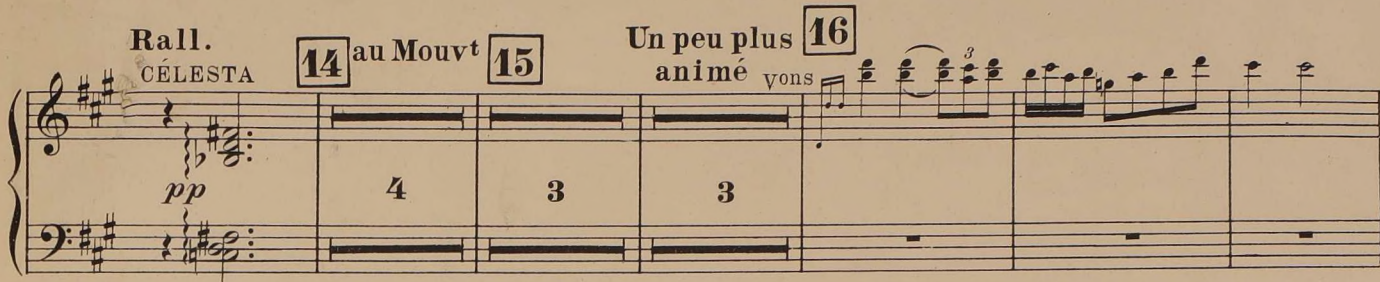
Cl. **Rall.** au Mouvt **Rall.** au Mouvt



Rall. CÉLESTA **14** au Mouvt **15** **Un peu plus animé** **16** vous

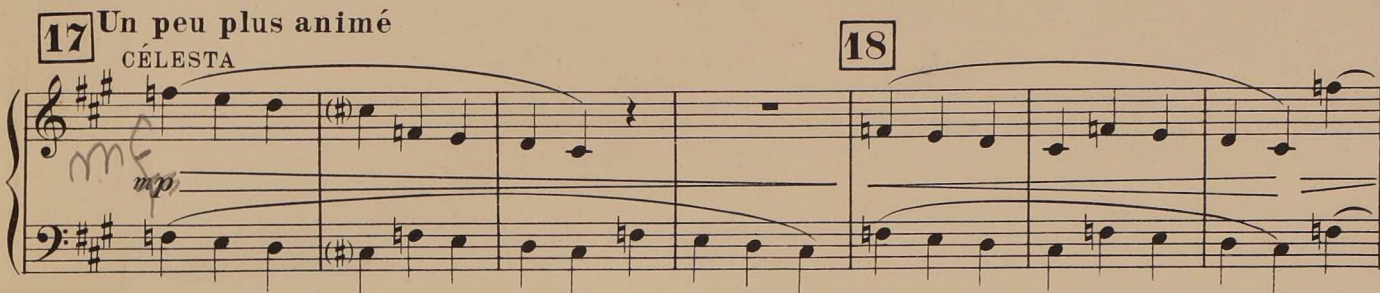
pp

4 3 3



17 **Un peu plus animé** CÉLESTA **18**

mp



19 Mouvt du début **20** **21** Tromp.

4 7 2



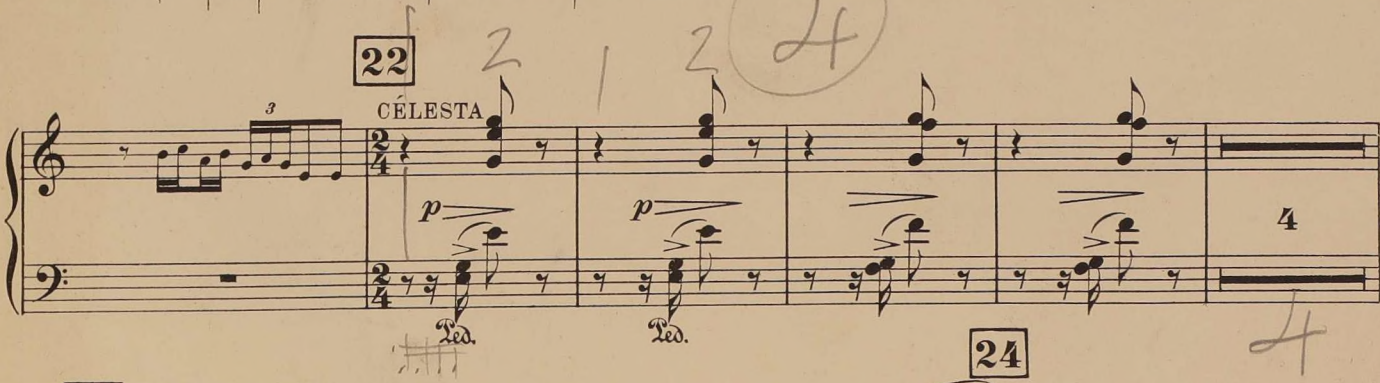
22 CÉLESTA

p

Red.

2 1 2 4

4



23 **24** **FIN**

mf *f*

gliss.

1

Le reste TACET

