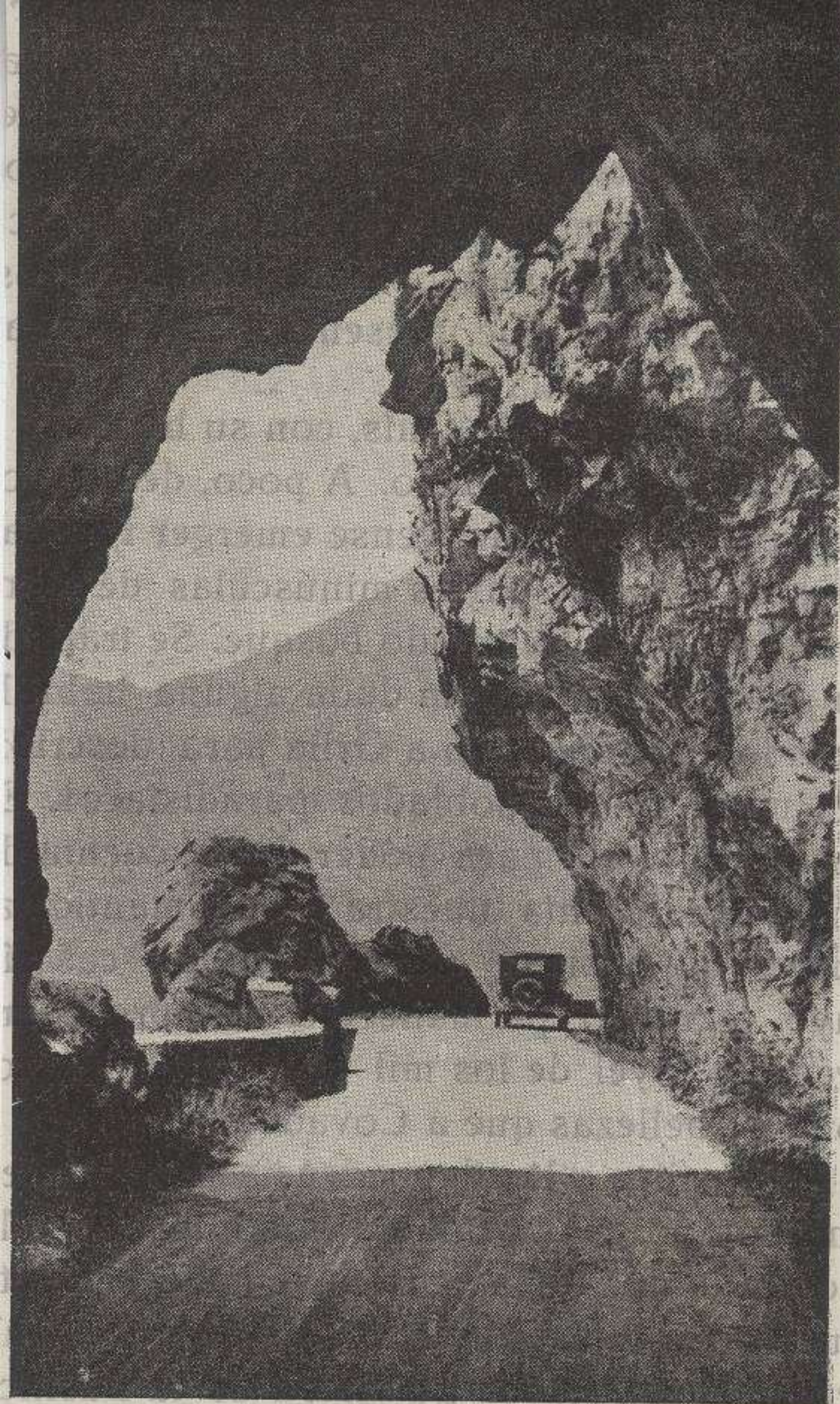
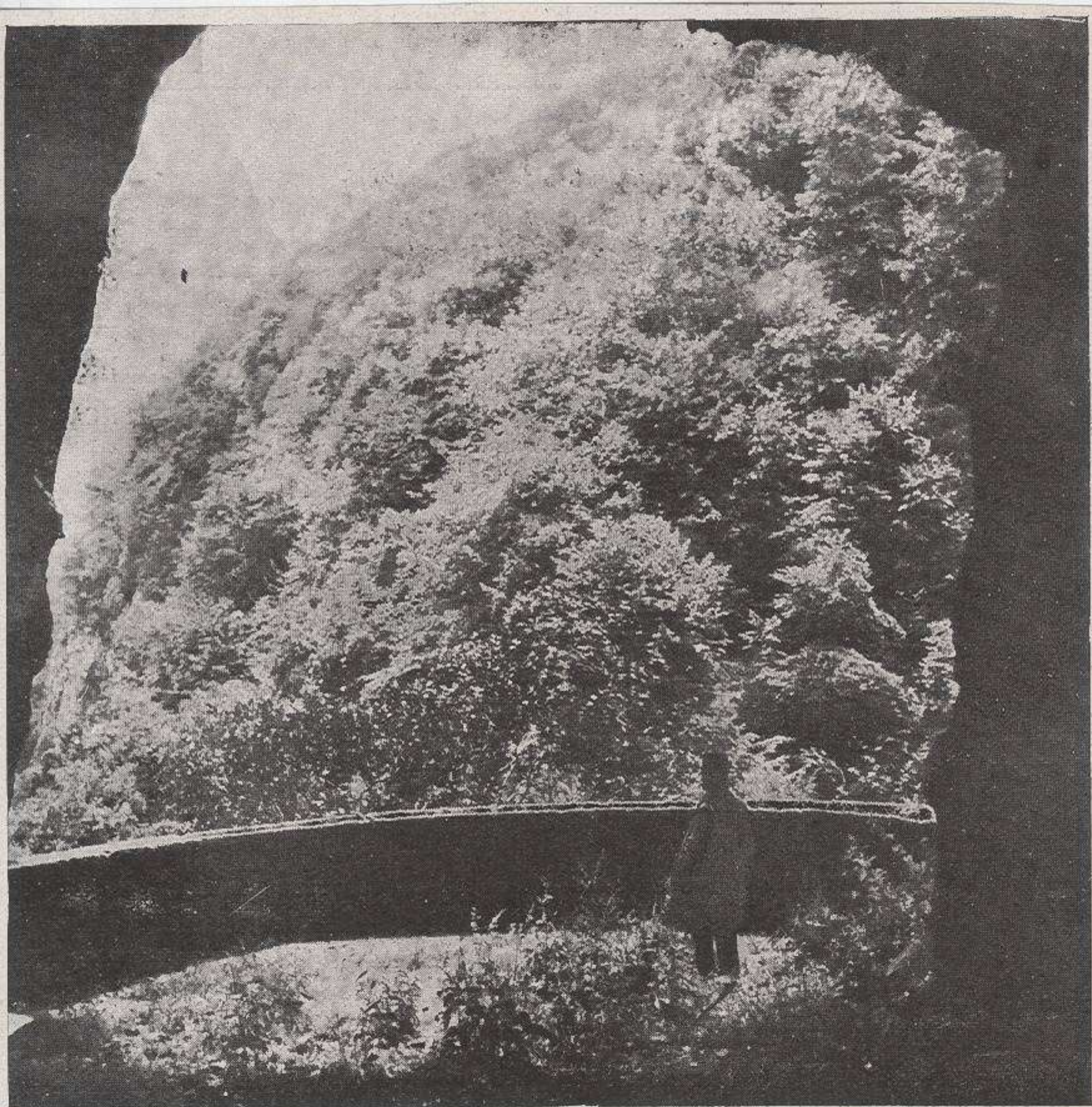




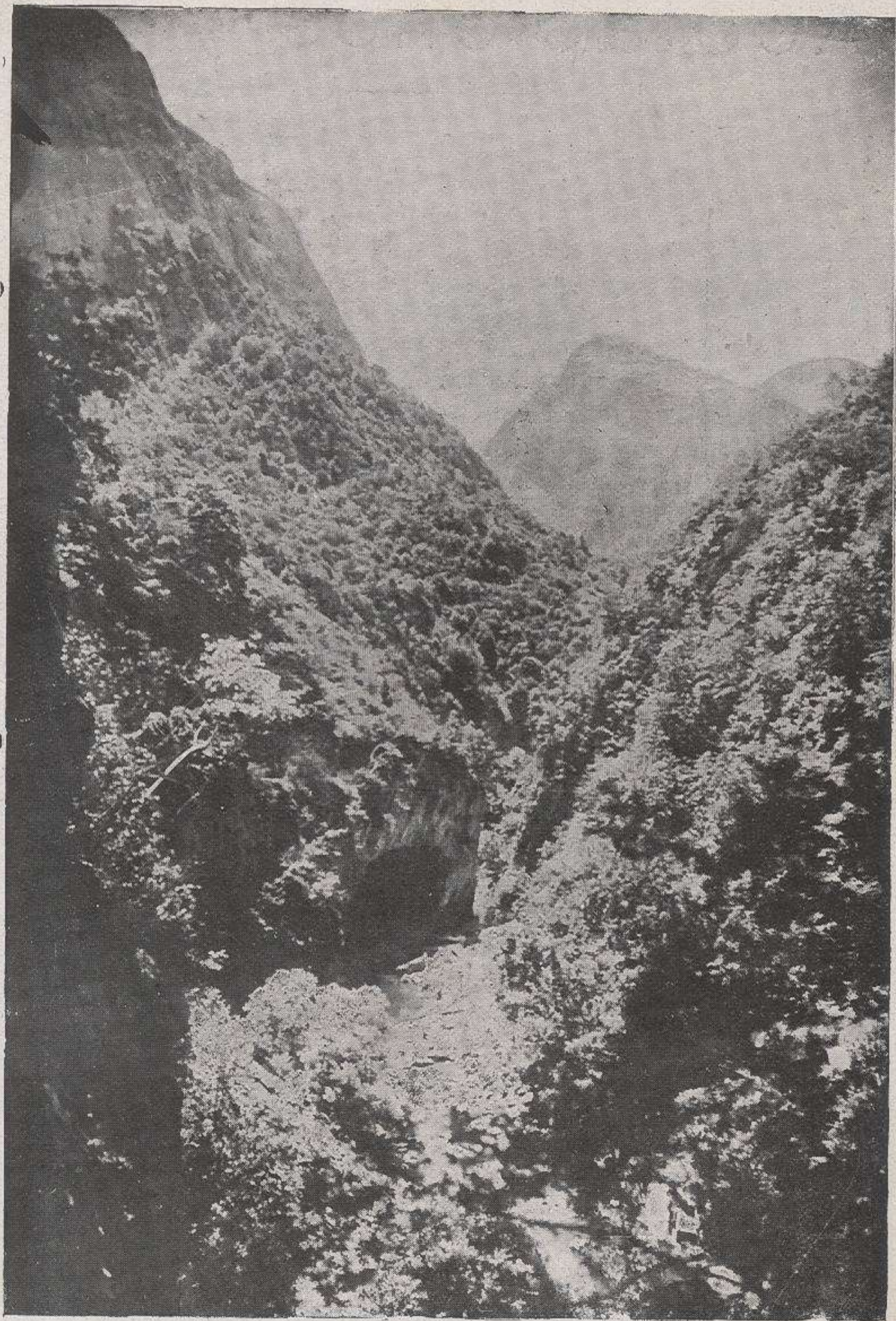
De los grandiosos paisajes de Asturias.—Puerto del Pontón. ¿León? Foto Merás.



**ALREDEDORES DE COVADONGA.— Túnel de
Oseja de Sajambre. (F. Merás)**



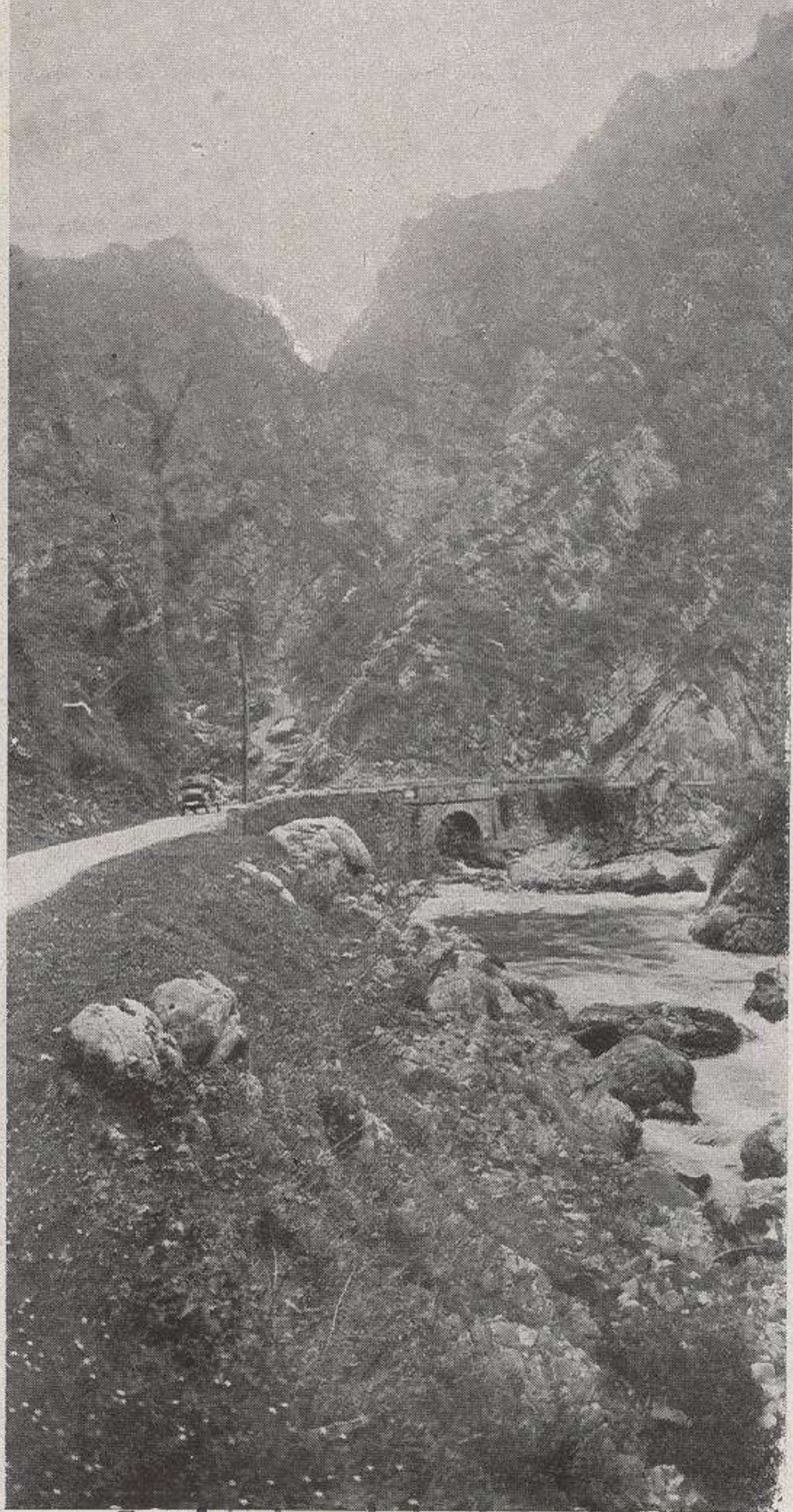
Bello paisaje desde el túnel de Covarcil. (Desfiladeros del Sella). *Foto Merás.*



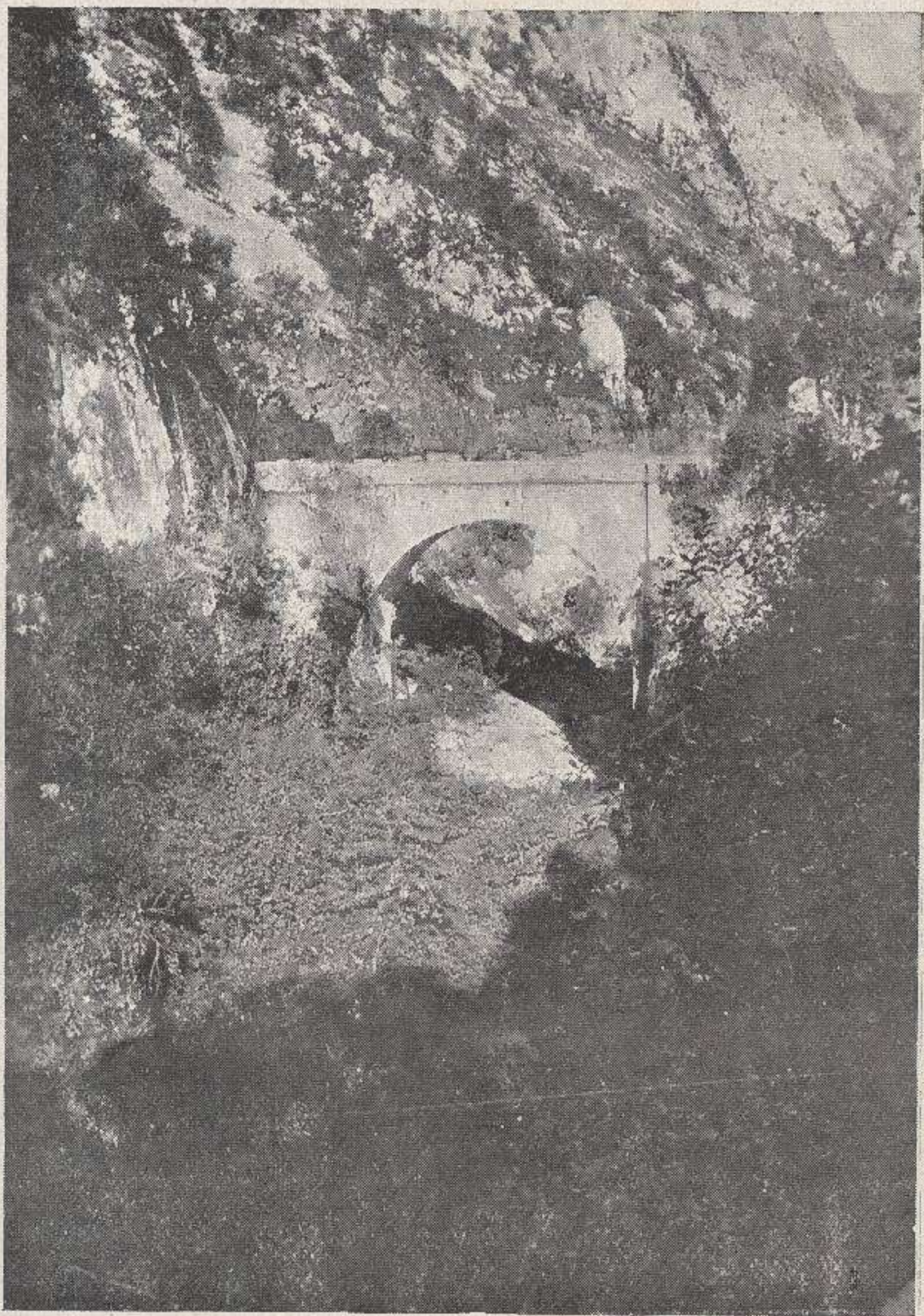
Desfiladeros del Sella.—Hermosa vista desde el túnel de Cobarcil. *Foto Merás.*



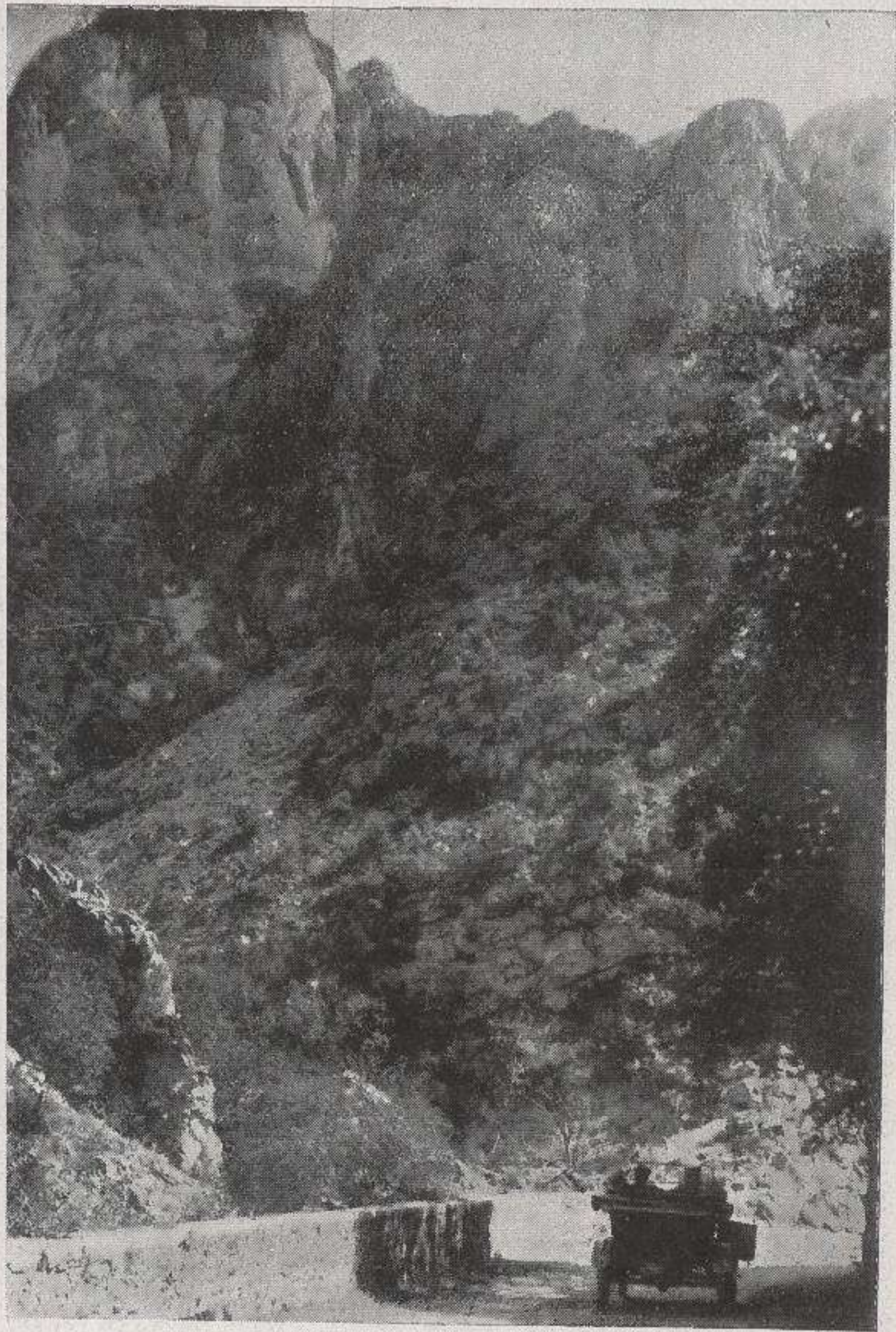
Hacia Covarcil, en El ~~Dor~~ *Dor*galadero de Los Veyos Foto Merás.
(Ponga)



Desfiladero de los Vayos (Pongau)



Puente interprovincial (León Asturias), en la famosa carretera del Pontón y desfiladeros del Sella. F. Muñiz.



PAISAJES ASTURIANOS.—Peña Hermosa, en la carretera del Pontón (de Arriondas a Sahagún): *Desfiladero de los Veyos (Ponga)*

Foto M. Tamés



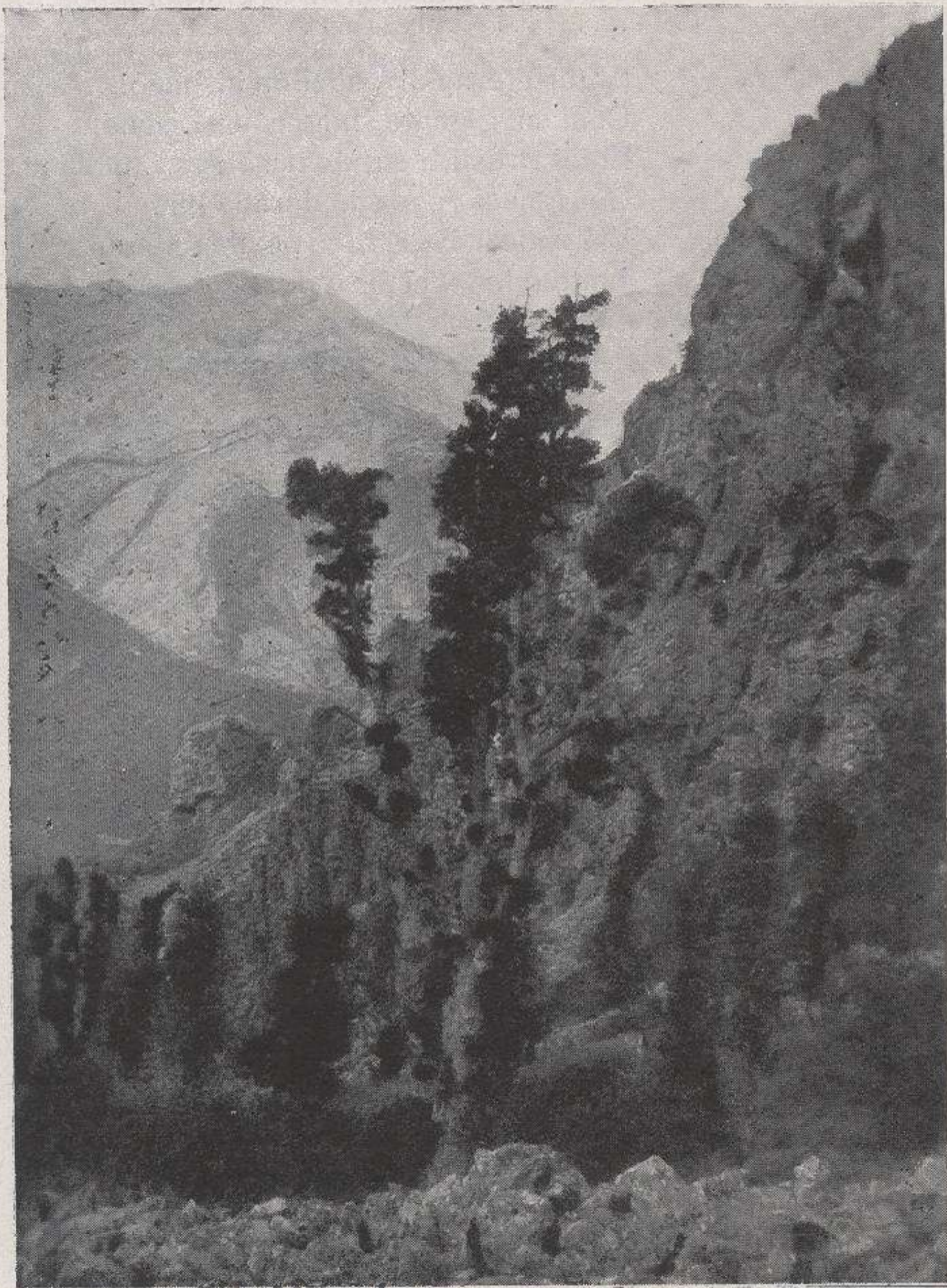
(Ponga) CASIELLES.—En el centro de los «Veyos». *F. Merás.*



Desfiladero de los Yeyes (Ponga)



Desfiladero de los Beyos (Ponga)



Desfiladero de los Vayos (Ponga)



Desfiladero de los Beyos (Ponga)

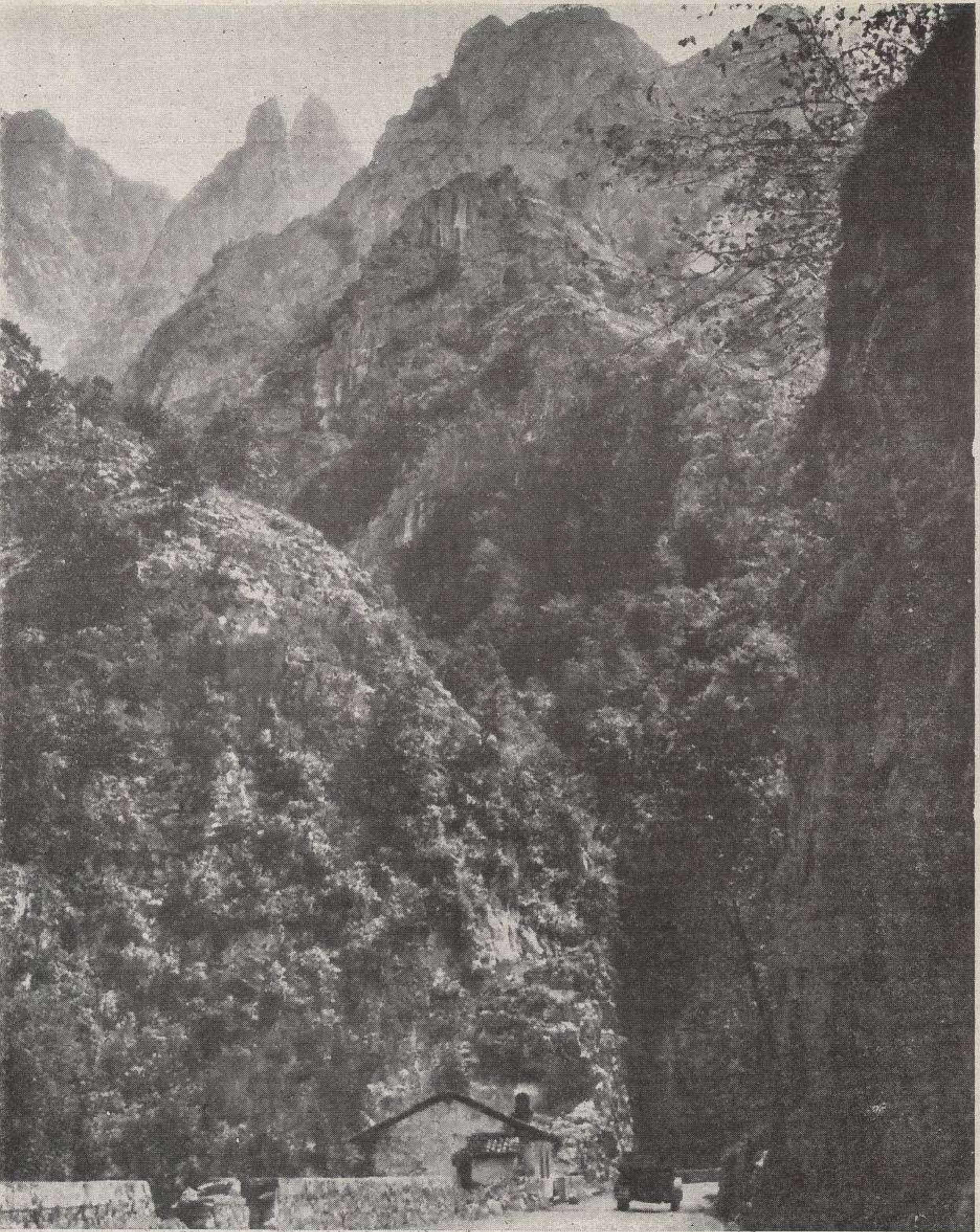


Desfiladero de los Veyos (Ponga)



Lápida colocado por el Presidente de Parques Nacionales, D. Pedro Pidal, en uno de los más bellos sitios del desfiladero del Pontón. En ella queda indicada la impresión que aquellos parajes produjeron en el célebre viajero P. Labrousche.

Foto Merás.



ASTURIAS.—Ruta del Pontón de Cangas de Onís
a Riaño (León). *Desfiladero de los Veyos.*

*Foto del Marqués
de Santa María del Villar.*