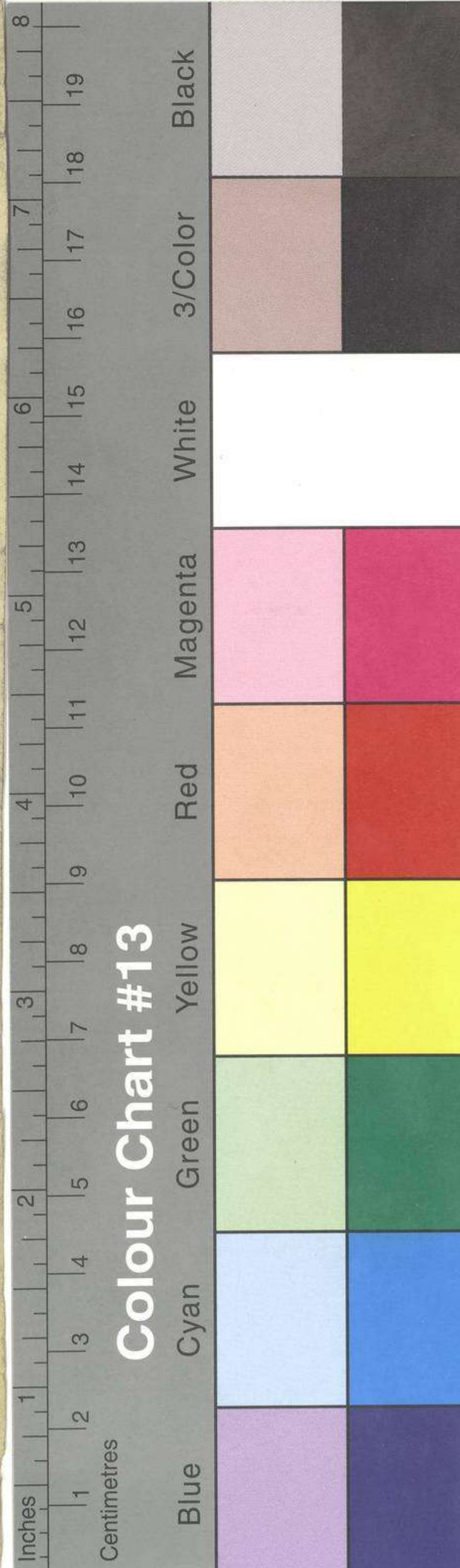


155 30 156 30 157 30 158 30 159 30 160 30 161 30 162 30 163



Faint handwritten note in the left margin, partially obscured by water damage and bleed-through from the reverse side of the page.





ESTAS CARTAS Y PLANOS,
PROCEDENTES DEL ANTIGUO
DEPÓSITO HIDROGRÁFICO,
FUERON CATALOGADAS POR EL
COMANDANTE Y OFICIALES DE
LA CARABELA SANTA MARÍA,
DURANTE EL VERANO DE 1929,
EN SEVILLA CON MOTIVO DE LA
EXPOSICIÓN IBERO - AME-
RICANA.

NÚMERO

SIGNATURA

XXVI-64

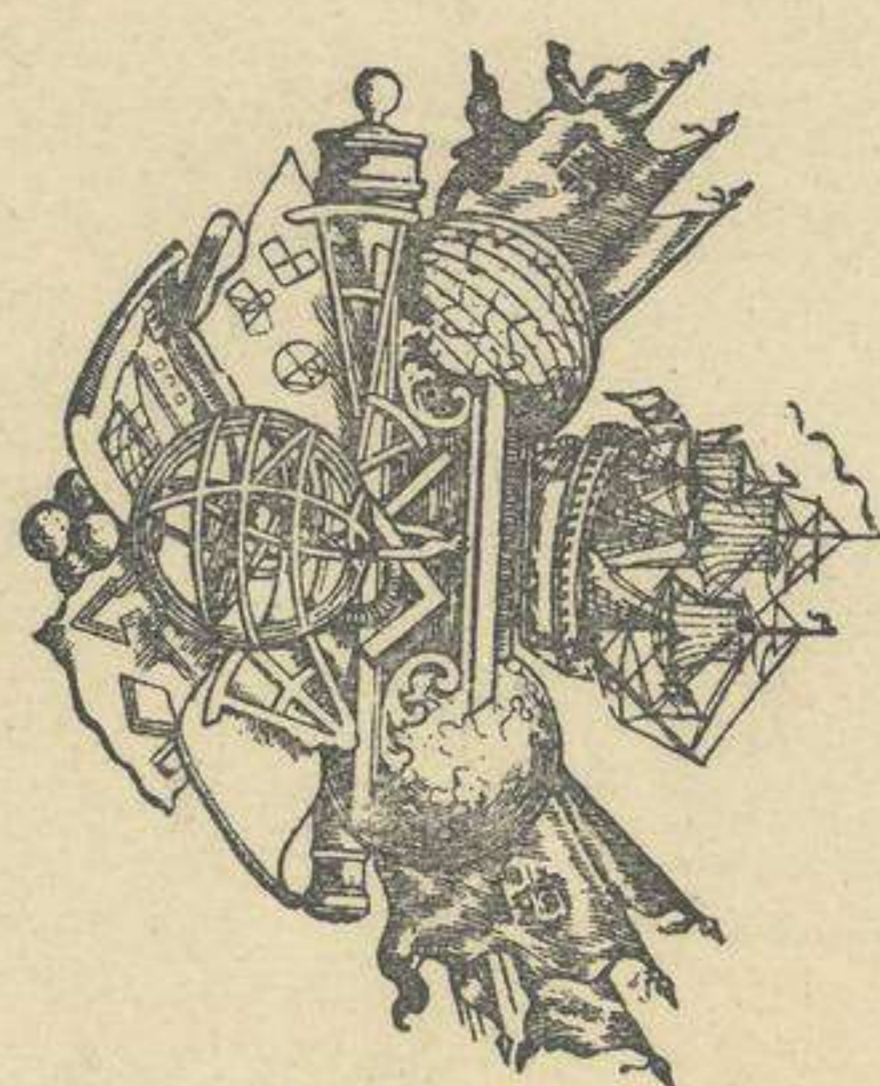
64

*Gran Océano o Pacífico. Meridional (4º y 5º Sur)
Carta de Nueva Guayana con Derrotas.*

Nº 40

Exemplar número 10

111a. Coloured



MUSEO NAVAL

Catalogación de cartas. 1942.

INVENTARIO *1972*
SIGNATURA *54-D-13 bis*

54-D-13 bis

A 83