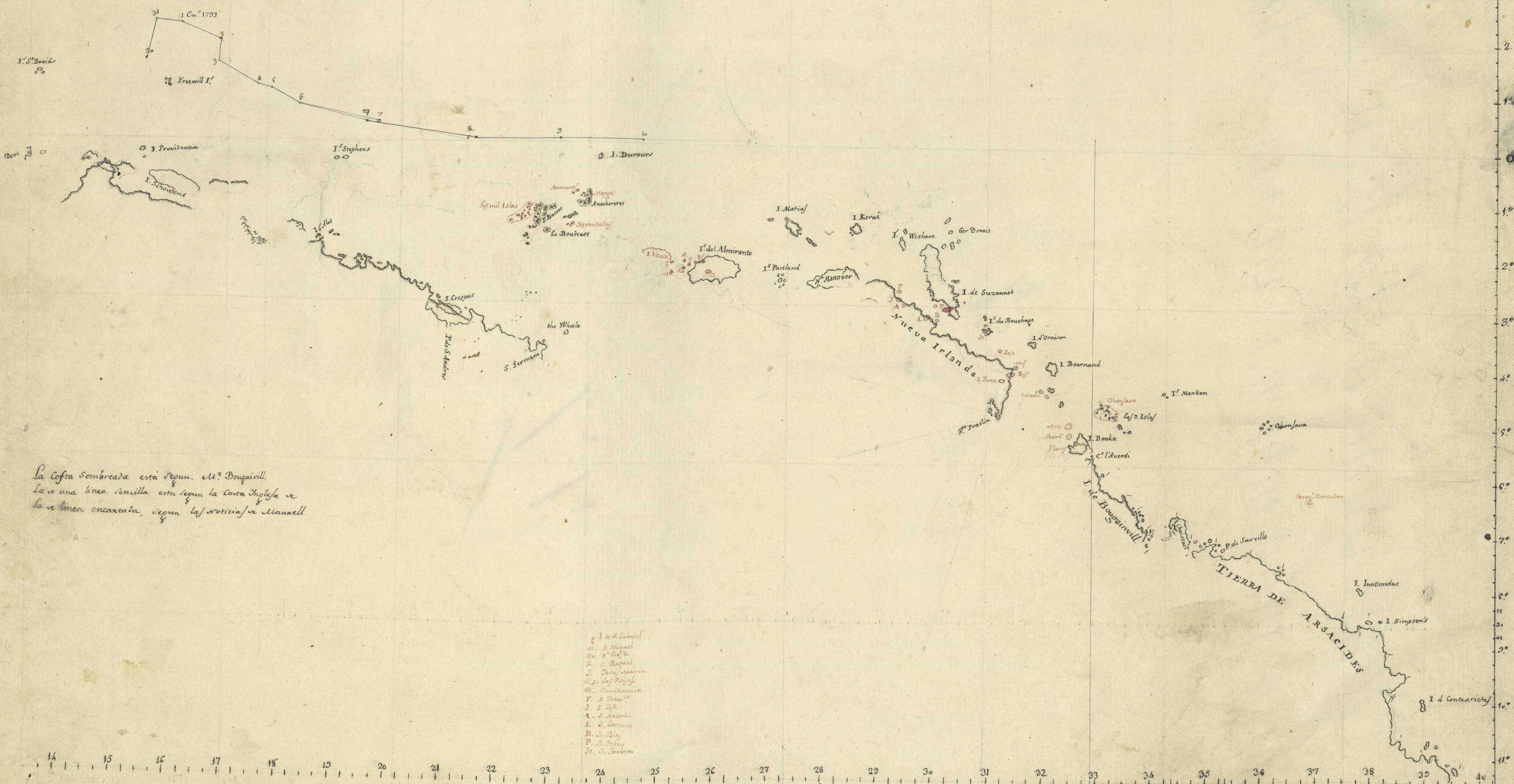


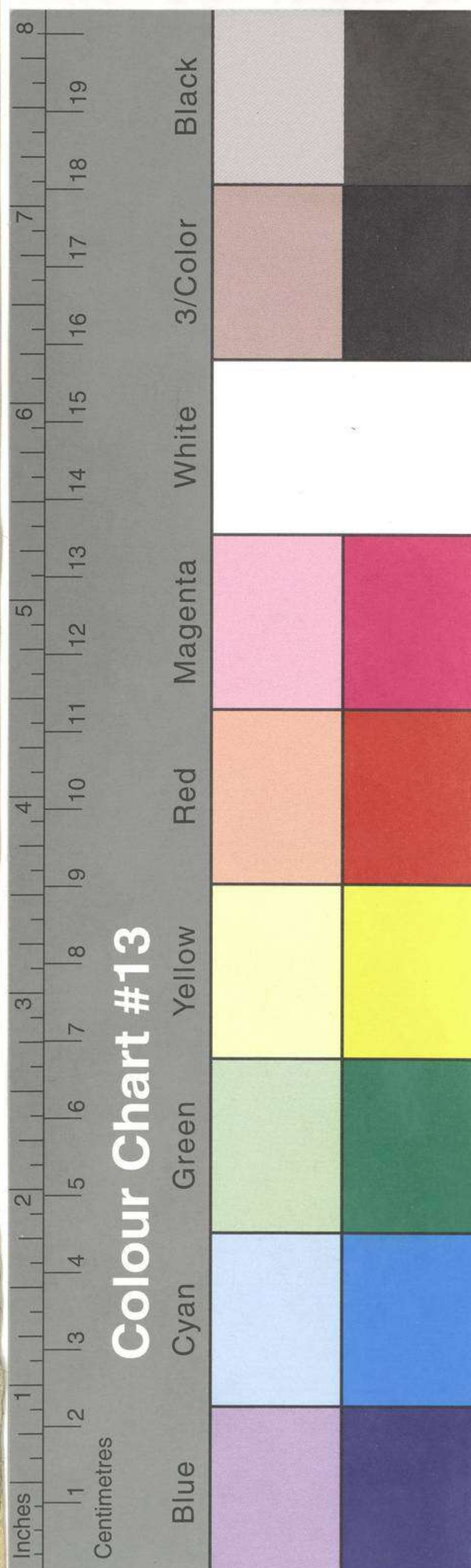
22 58  
17 27  
12 31



La Costa sombreada esta segun. M<sup>r</sup> Bougainville.  
 La v una linea sencilla esta segun la Carta Inglesa y  
 La v linea encartada, segun la noticia de Maunell.

- g I. de S. Gabriel
- 11. S. Miguel
- 12. S. Rafael
- 13. S. Pedro
- 14. S. Juan
- 15. S. Pablo
- 16. S. Antonio
- 17. S. Carlos
- 18. S. Felipe
- 19. S. Matias
- 20. S. Marcos
- 21. S. Mateo
- 22. S. Pedro
- 23. S. Pablo
- 24. S. Juan
- 25. S. Carlos
- 26. S. Felipe
- 27. S. Matias
- 28. S. Marcos
- 29. S. Mateo
- 30. S. Pedro
- 31. S. Pablo
- 32. S. Juan
- 33. S. Carlos
- 34. S. Felipe
- 35. S. Matias
- 36. S. Marcos
- 37. S. Mateo
- 38. S. Pedro
- 39. S. Pablo
- 40. S. Juan

Longitud. Oriental de Manila.





002061

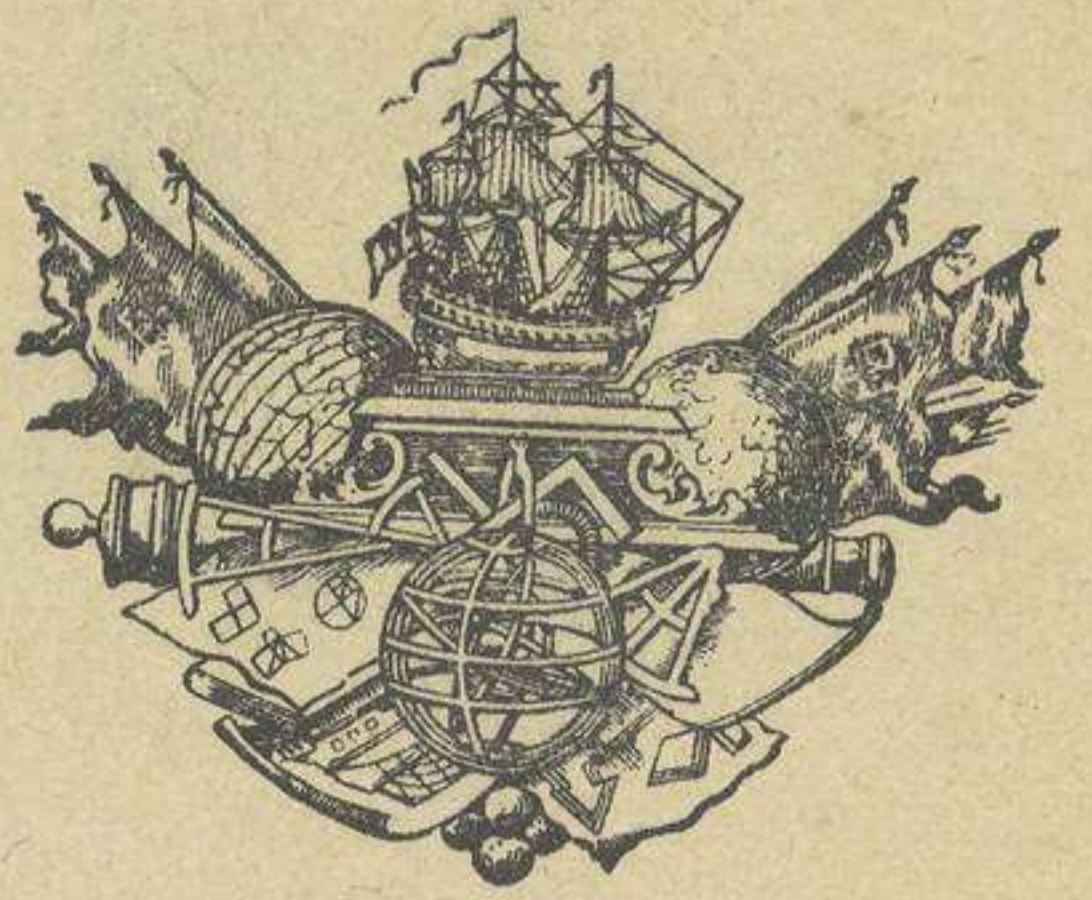
Islas Salomón

*Cta. N. Guinea*  
*Gran Oceano o Pacifico Generales*  
*Carta que comprende varias Islas, Costa*  
*la e Nueva Guinea.*

*Expend. manto*

*17.0028*

*17.19*  
*17.19*



MUSEO NAVAL

Catalogación de cartas. 1942.

INVENTARIO	1970
SIGNATURA	54-D-12



ESTAS CARTAS Y PLANOS,  
 PROCEDENTES DEL ANTIGUO  
 DEPÓSITO HIDROGRÁFICO,  
 FUERON CATALOGADAS POR EL  
 COMANDANTE Y OFICIALES DE  
 LA CARABELA SANTA MARÍA,  
 DURANTE EL VERANO DE 1929,  
 EN SEVILLA CON MOTIVO DE LA  
 EXPOSICIÓN IBERO-AME-  
 RICANA.

NÚMERO .....  
 SIGNATURA **XXVI-39**

54-D-12