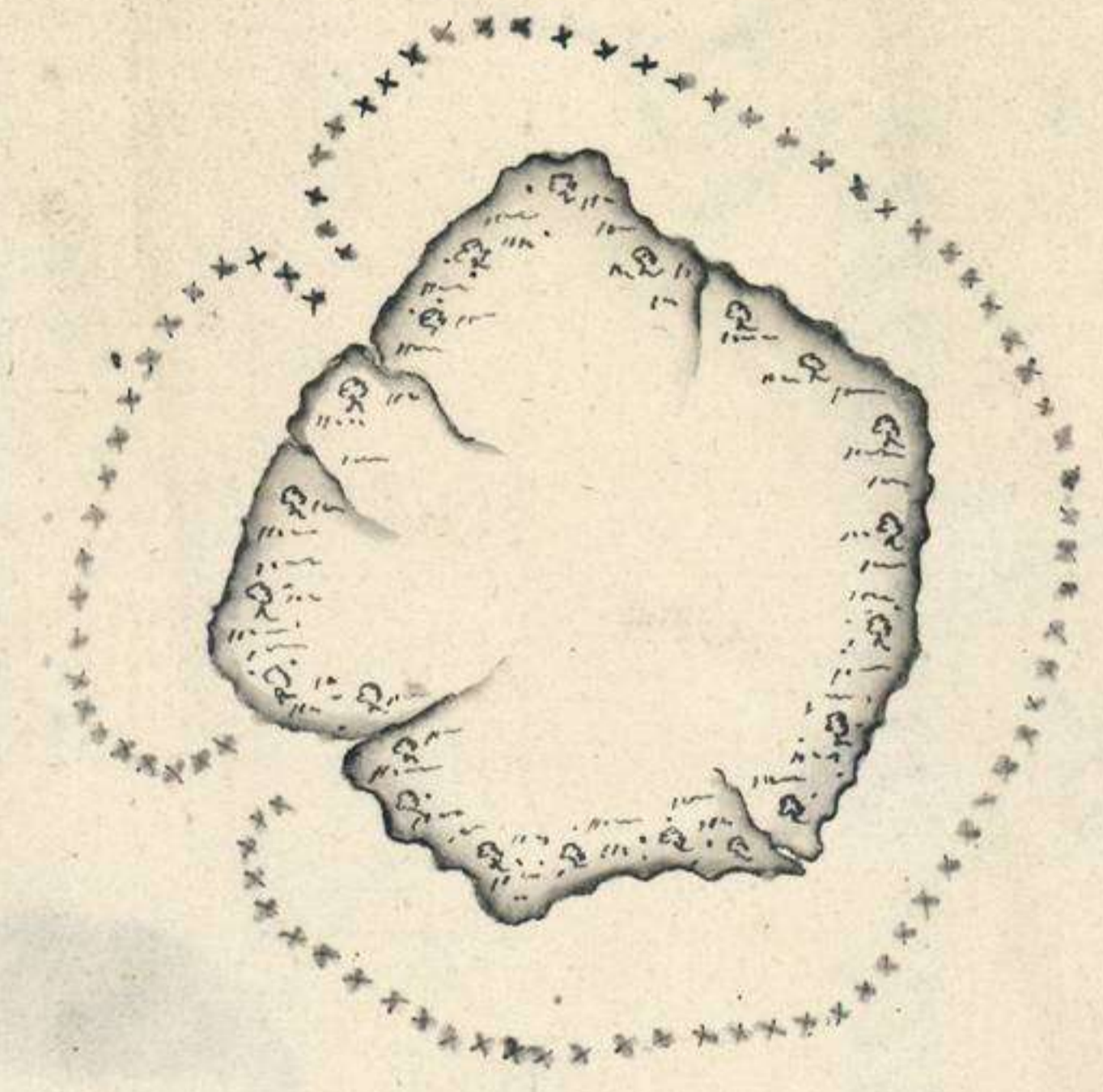


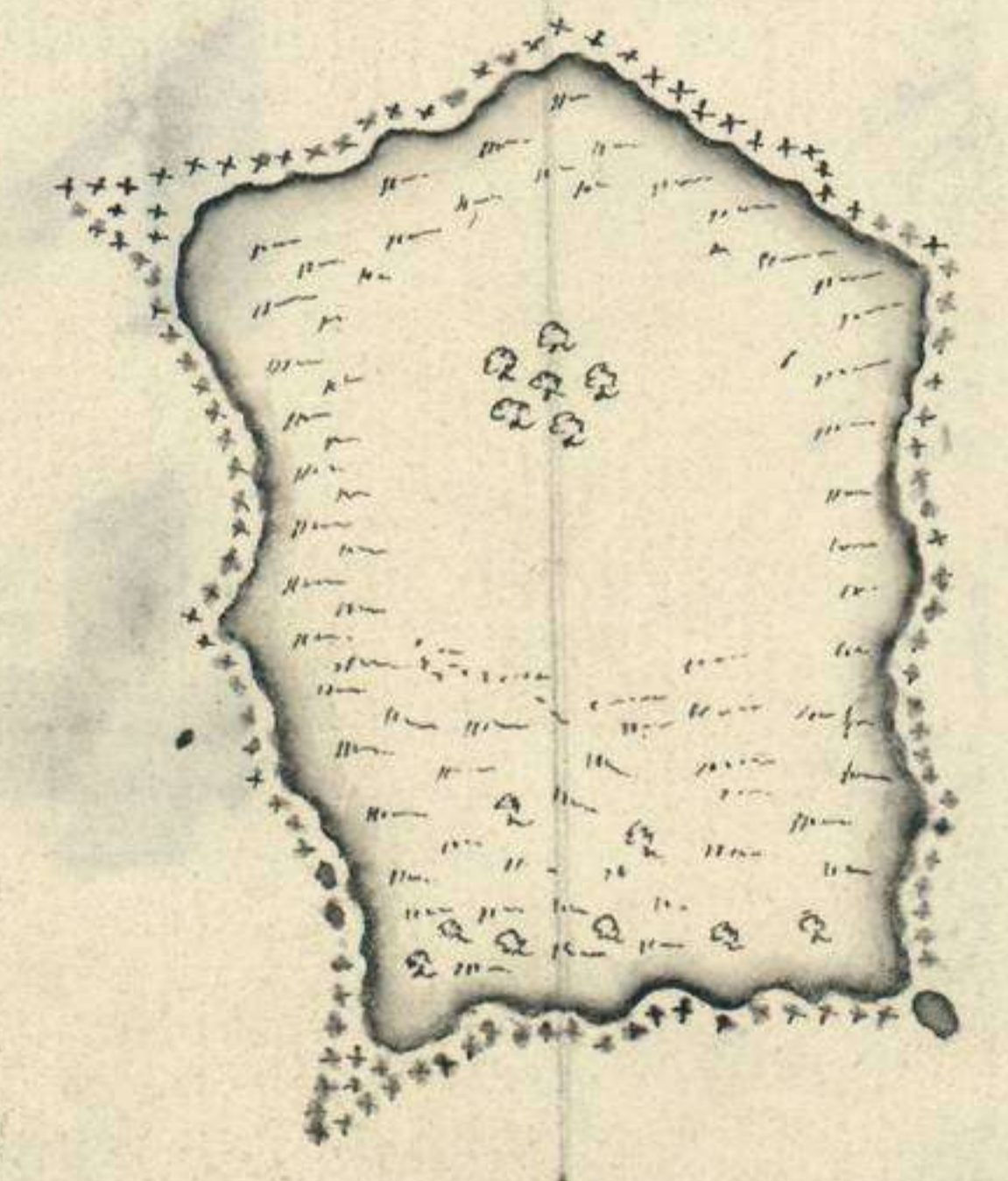
Plano de la Isla de S<sup>to</sup> Domingo, y por sus Naturales Moxca, situada por la Lat<sup>d</sup> de 17<sup>gr</sup> 26 min S, y 233<sup>gr</sup> de Long. Mex<sup>a</sup> y Tenexife Reconocida por la misma fragata Aquila en el mes de Diciembre de 1772. Cost<sup>a</sup> Avizada, Es montuosa, y Cubierta de Abolada.

Escala de 6 Millas Maritimas.



Plano de la Isla de S<sup>to</sup> Cristobal, por los Naturales Mayta, situada en la Lat<sup>d</sup> de 17<sup>gr</sup> 30 min S, y en los 233<sup>gr</sup> 55 min de Long. Meridiano de Tenexife, Reconocida por la mencionada fragata en el mes de Noviembre de 1772. Es un terreno Alto, que parece pan de Azucar, esta bien bendida, y es Avizada.

Escala de una Milla Maritima.

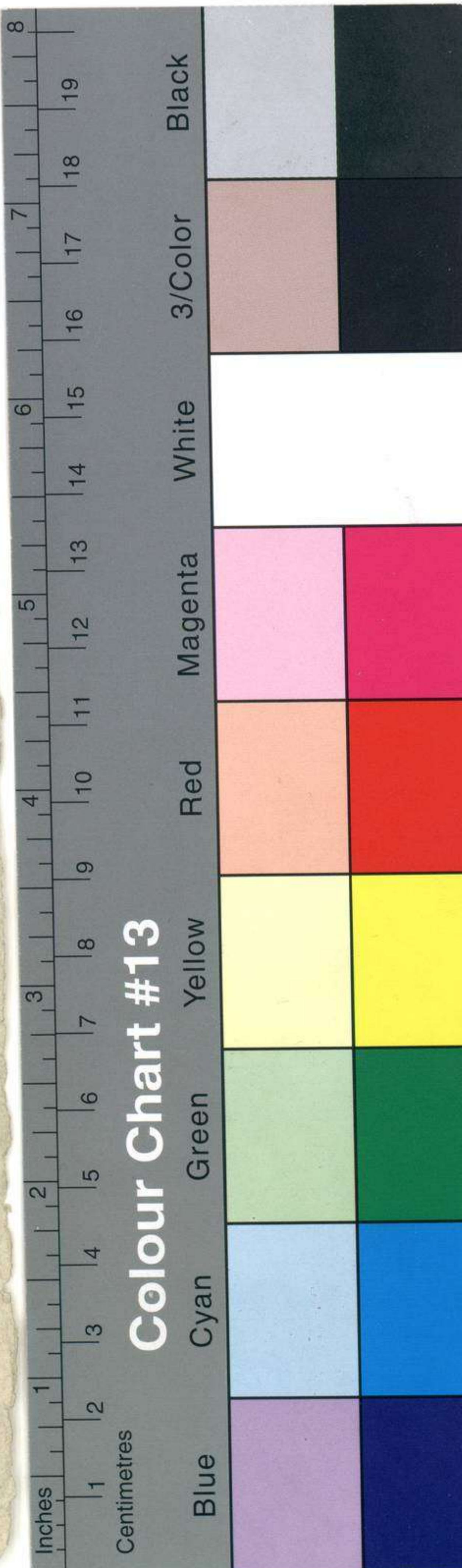
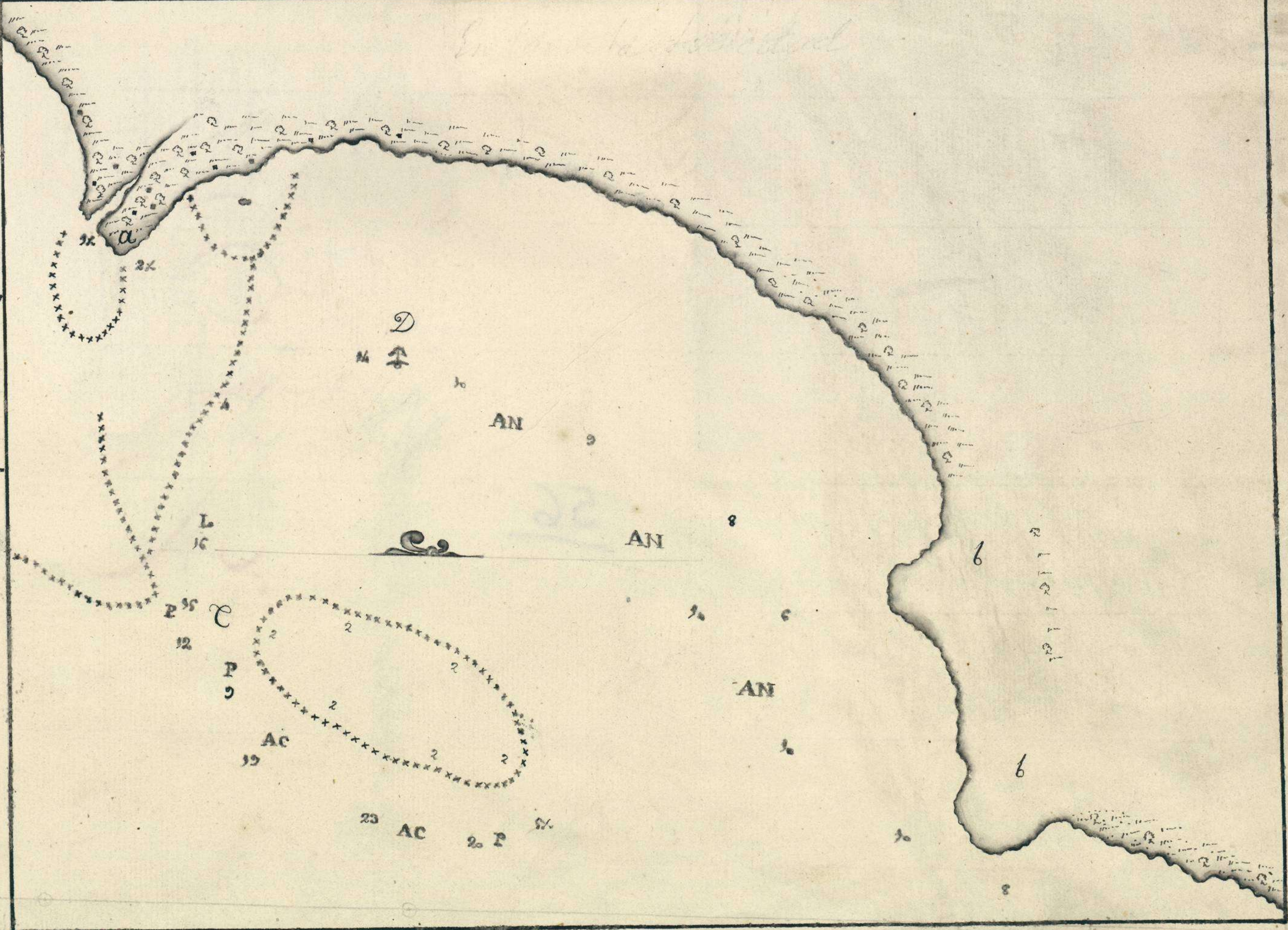


Plano de la Ensenada, o Puerto de S<sup>to</sup> Ambrosio, y por las Naturales Matabay, situada en lo mas Norte de la Isla de Sta Fe, y en la Lat<sup>d</sup> de 17<sup>gr</sup> 15 min S. y 231<sup>gr</sup> 42 min de Long. Meridiano de Tenexife.

Esta Ensenada estuvo fundada una fragata Inglesa por dos ocasiones, y se avilito de Agua, Leña y frutos, tubo Panna ca entienda donde Compro la pipexia, y curio algunos enfermos de su tripulacion.

La letra A. Punta y Rio de Matabay donde se hace la Aguada con mucho trabajo por no poderse atracar las embarcaciones menores, y ser preciso vadear la pipexia mucho trecho. Monte Escarpado. C. Boca Chica, D. el mejor paraje para ir a la caleta. Los numeros de la vonda son Bravas y las Letras A significan Arena, N negro, C. cascado, P. piedra, y L. Llamad.

Escala de media Milla Maritima.





Nº 001741/43

XVI-56

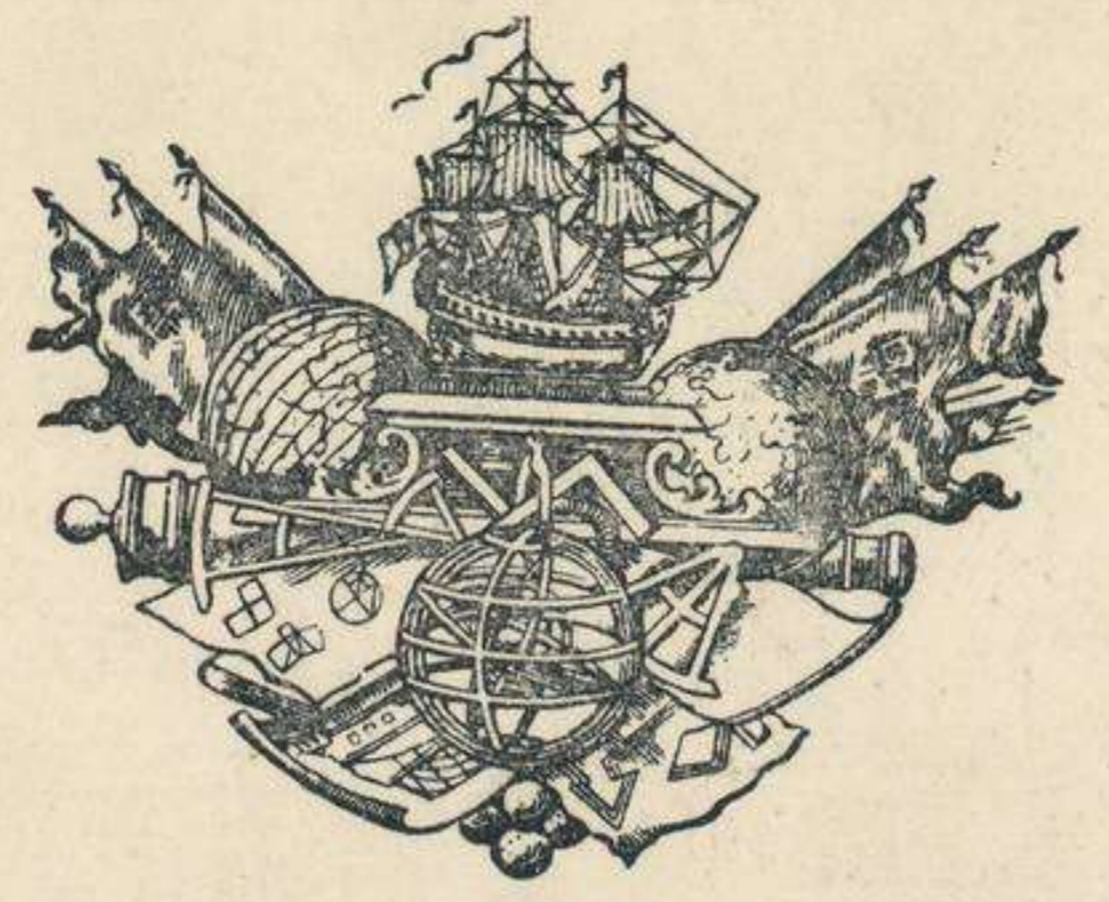
ESTAS CARTAS Y PLANOS, PROCEDENTES DEL ANTIGUO DEPÓSITO HIDROGRÁFICO, FUERON CATALOGADAS POR EL COMANDANTE Y OFICIALES DE LA CARABELA SANTA MARÍA, DURANTE EL VERANO DE 1929, EN SEVILLA CON MOTIVO DE LA EXPOSICIÓN IBERO - AMERICANA.



SIGNATURA

NÚMERO

Cliché n.º 184/6217



MUSEO NAVAL

Catalogación de cartas. 1942.

INVENTARIO Bº LIV  
SIGNATURA CSB-4º 1

54-B-1 R-1917

56

*Exposición marítima*

*12*

Plano que comprende los de la Escla del  
Santo Domingo (Noruea) el de la San Cristobal  
(Noruea) y el de la Escamada del  
Noruea) en 1772.

Acervo  
Carpico de Noruea  
121

54-B-1