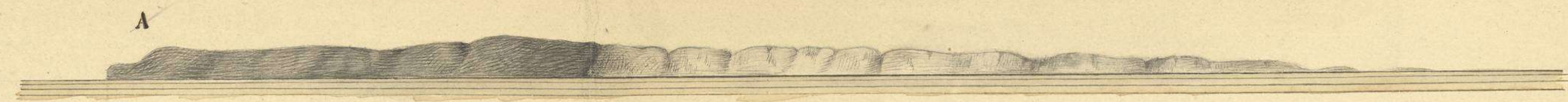
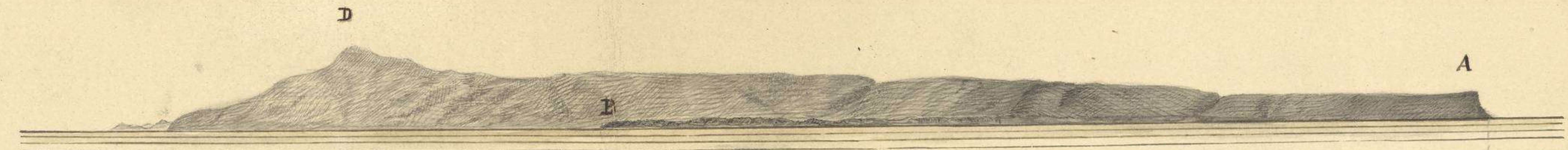


Costas
del
Urbano de Magallanes
Numerada
1865.
A.º Moya

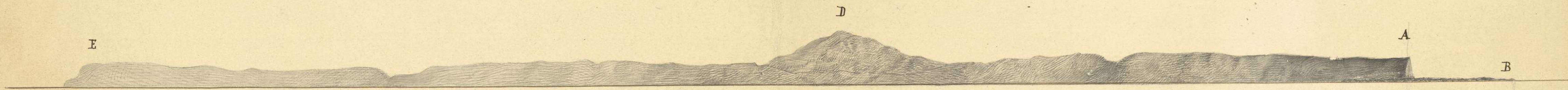
Estrecho de Magallanes
Nuestro viaje, por el Fomento de España D. Emilio Barrera embarcado en la fragata Numancia.



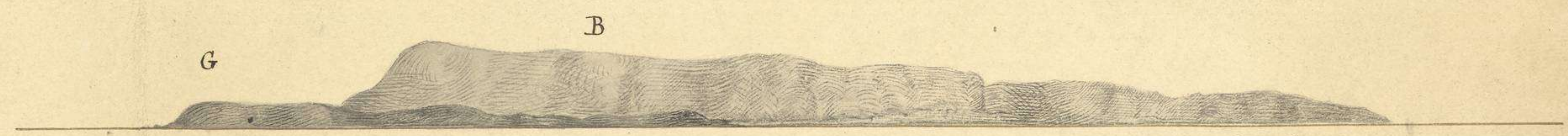
A Cabo de las Virgenes al S 47 O 15 millas



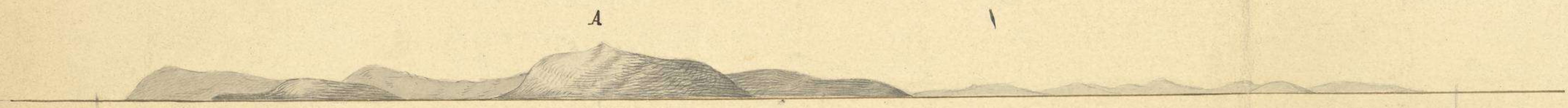
A Cabo de las Virgenes al N: 7 millas . . . B Pta de Miera que sale de A p. el S. D Monte Dinero.



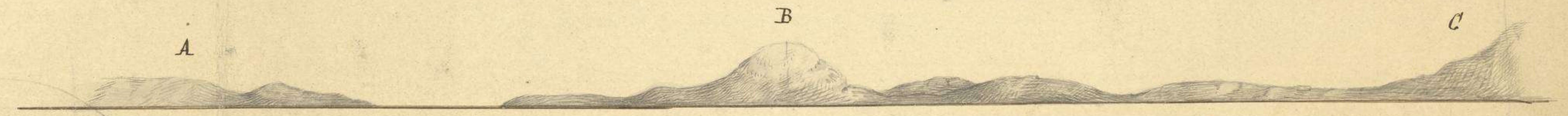
E Cabo Posesion al S 60 E 19 millas D Monte Dinero al S 22 E A Cabo de las Virgenes al S 32 O 8 millas B Pta Miera.



G Pta S. Gregorio al O 90 3 millas B Montañas de S. Gregorio



A Pico de Orange al S 24 O dist. 13 millas.



A tierra q sigue a la Pta. de S.º de Graia B Monticulo al O 10 millas C tierra q une a montaña de S. Gregorio

