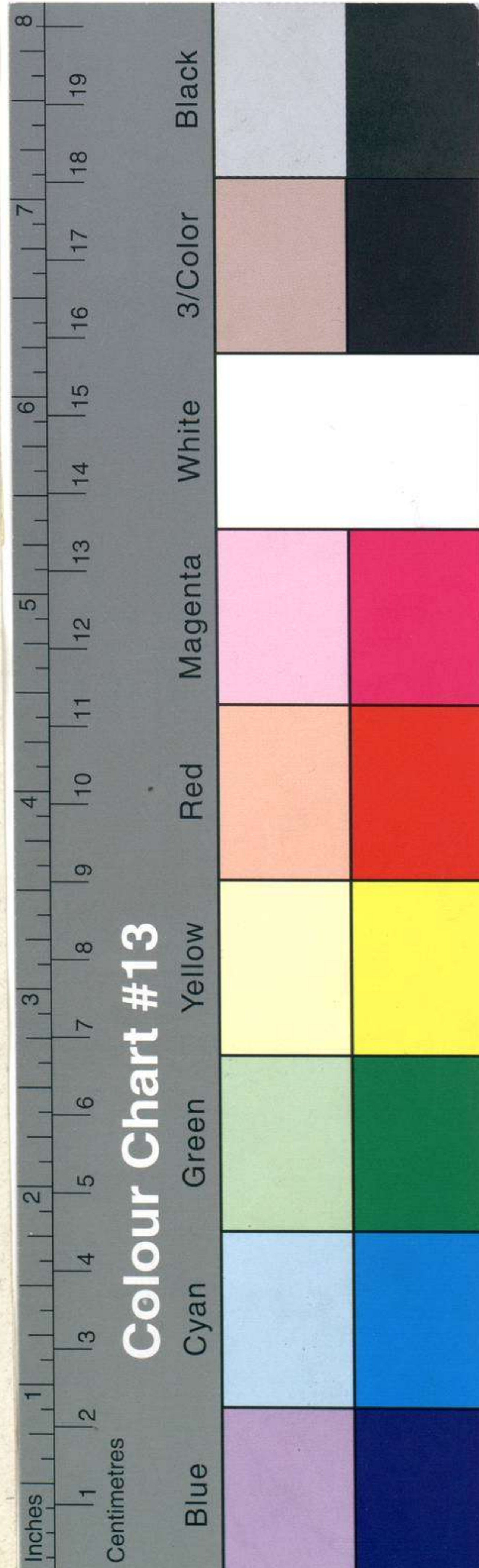
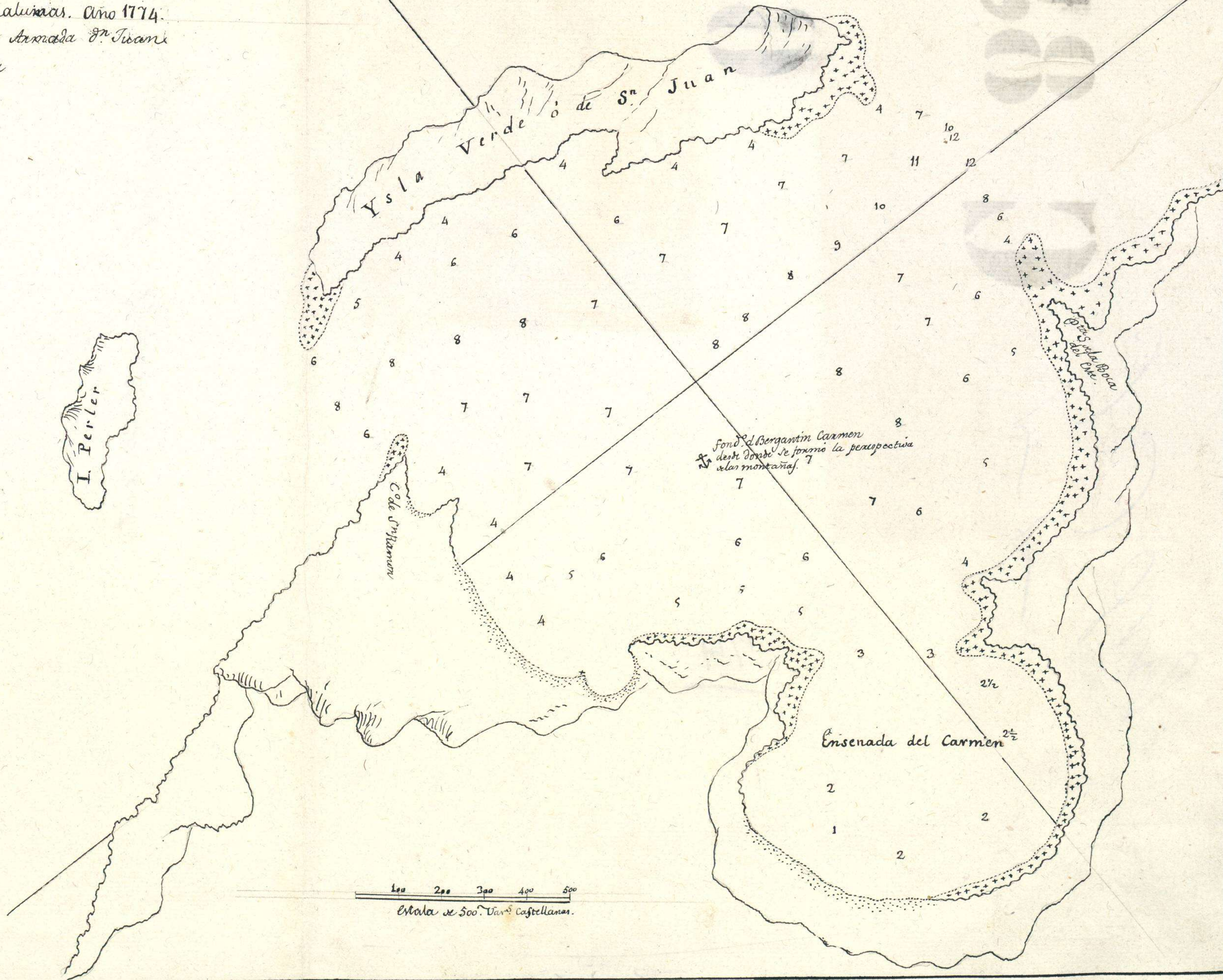


Plano.

Del Puerto de S<sup>n</sup> Franc<sup>o</sup> o Salóbrona  
en la punta S. del Puerto de la Soledad  
en las Yslas Malucas. Año 1774.  
p<sup>r</sup> el Piloto de la Armada D<sup>n</sup> Juan  
Pascual Calleja

09133

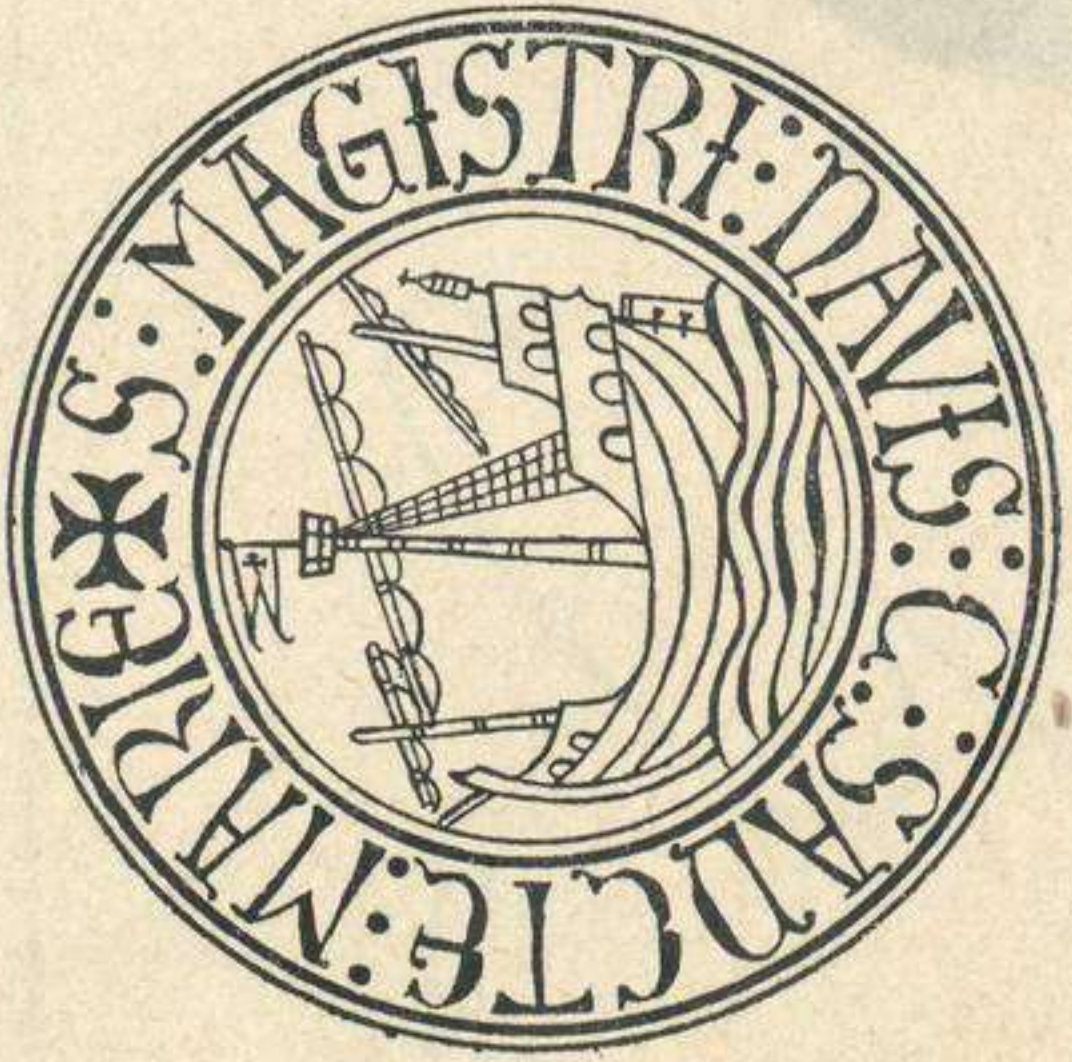
*Administración de Marina*  
*Departamento de Ultramarinos*



9.

09133  
III-21

ESTAS CARTAS Y PLANOS, PROCEDENTES DEL ANTIGUO DEPÓSITO HIDROGRÁFICO, FUERON CATALOGADAS POR EL COMANDANTE Y OFICIALES DE LA CARABELA SANTA MARÍA, DURANTE EL VERANO DE 1929, EN SEVILLA CON MOTIVO DE LA EXPOSICIÓN IBERO - AMERICANA.

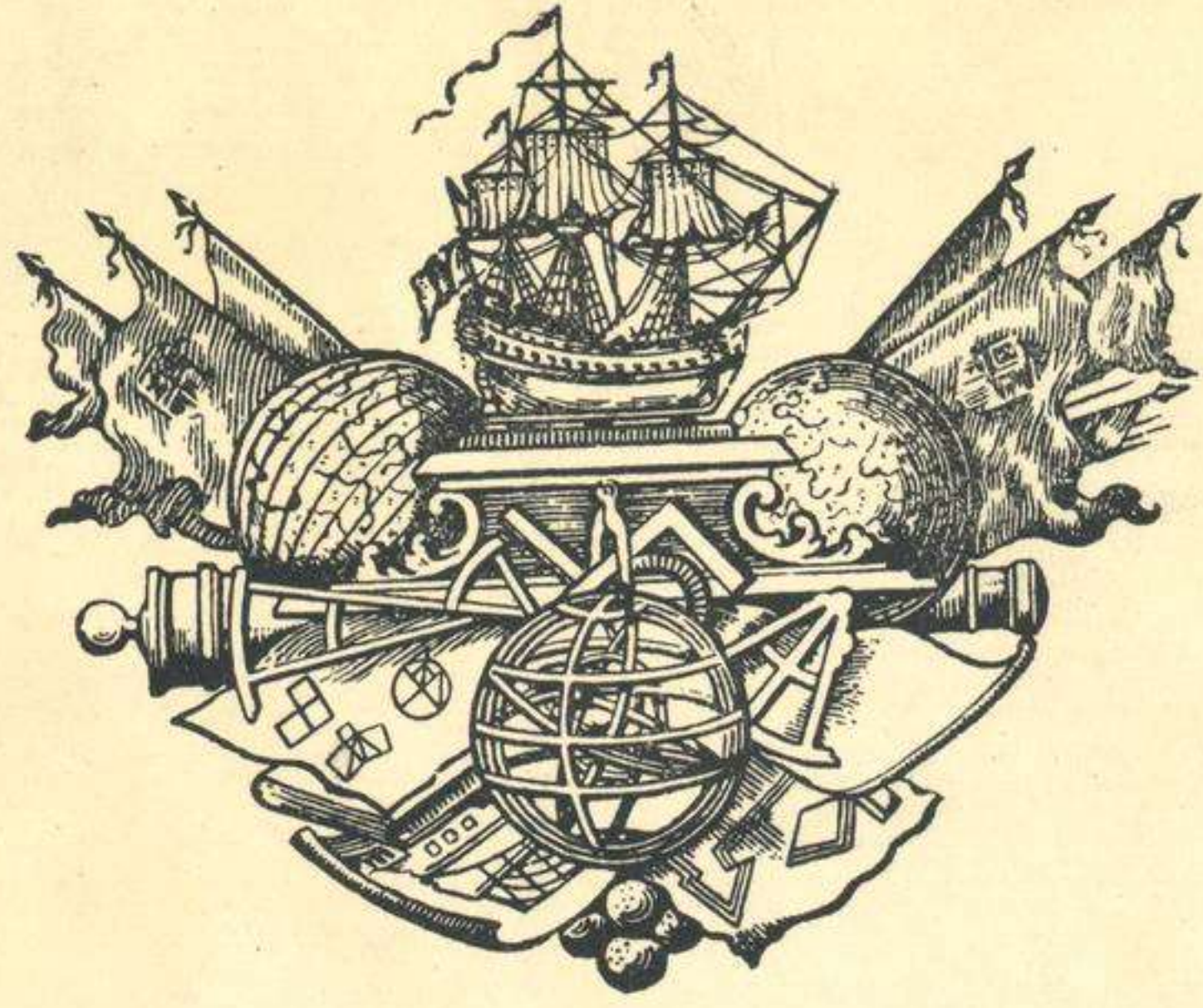


XVI-74

SIGNATURA

NÚMERO

6



MUSEO NAVAL

Catalogación de cartas.

1934.

INVENTARIO 09133  
SIGNATURA III-21

Nº 001712



MUSEO NAVAL

Catalogación de cartas.

1957.

INVENTARIO 1719  
SIGNATURA

49-A-3

74

19 Feb 1957

*Exposición Internacional de San Francisco*

Plano del Puerto de S. Francisco.  
Patagonia Oriental.

*[Handwritten scribbles]*