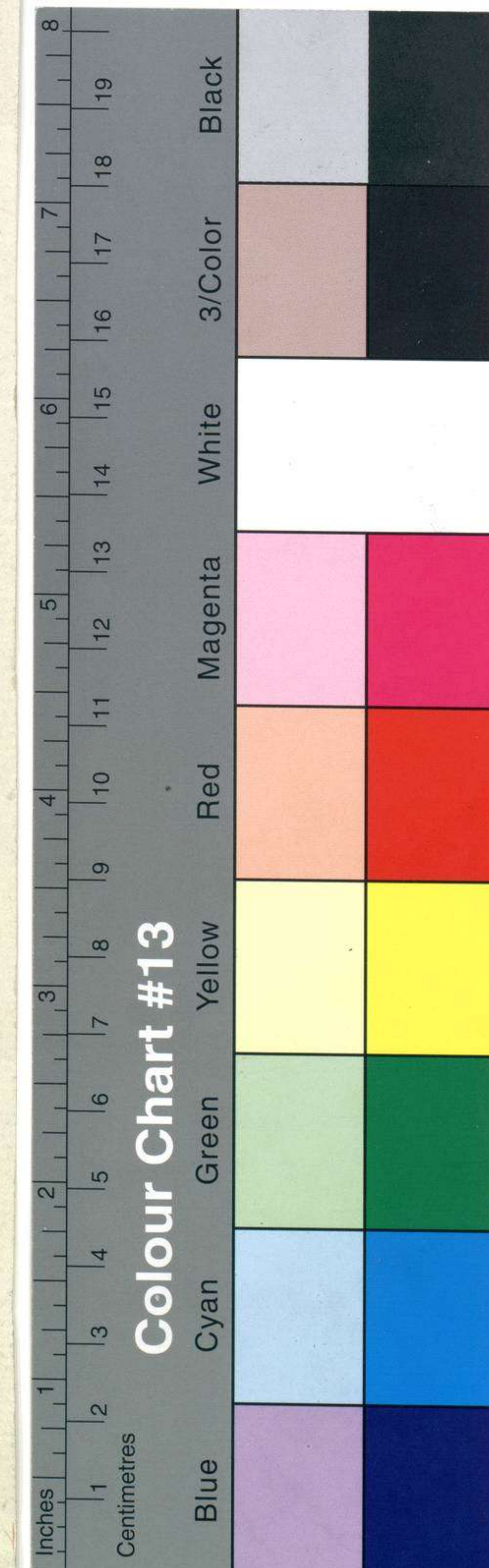




*Plano del fondeadero en que estuvo en el Puerto Descado el Comboy del mando del Capitan de Fragata de la R.<sup>a</sup> Armada D.<sup>o</sup> Ramon de Clairac, levantado de or<sup>o</sup>n. de dicho Capitan el 2<sup>o</sup> Piloto de la R.<sup>a</sup> Armada D.<sup>o</sup> Diego Villanar saciendo el agua 26 pies: sucede el fluxo maximo a la 1. de la tarde.*

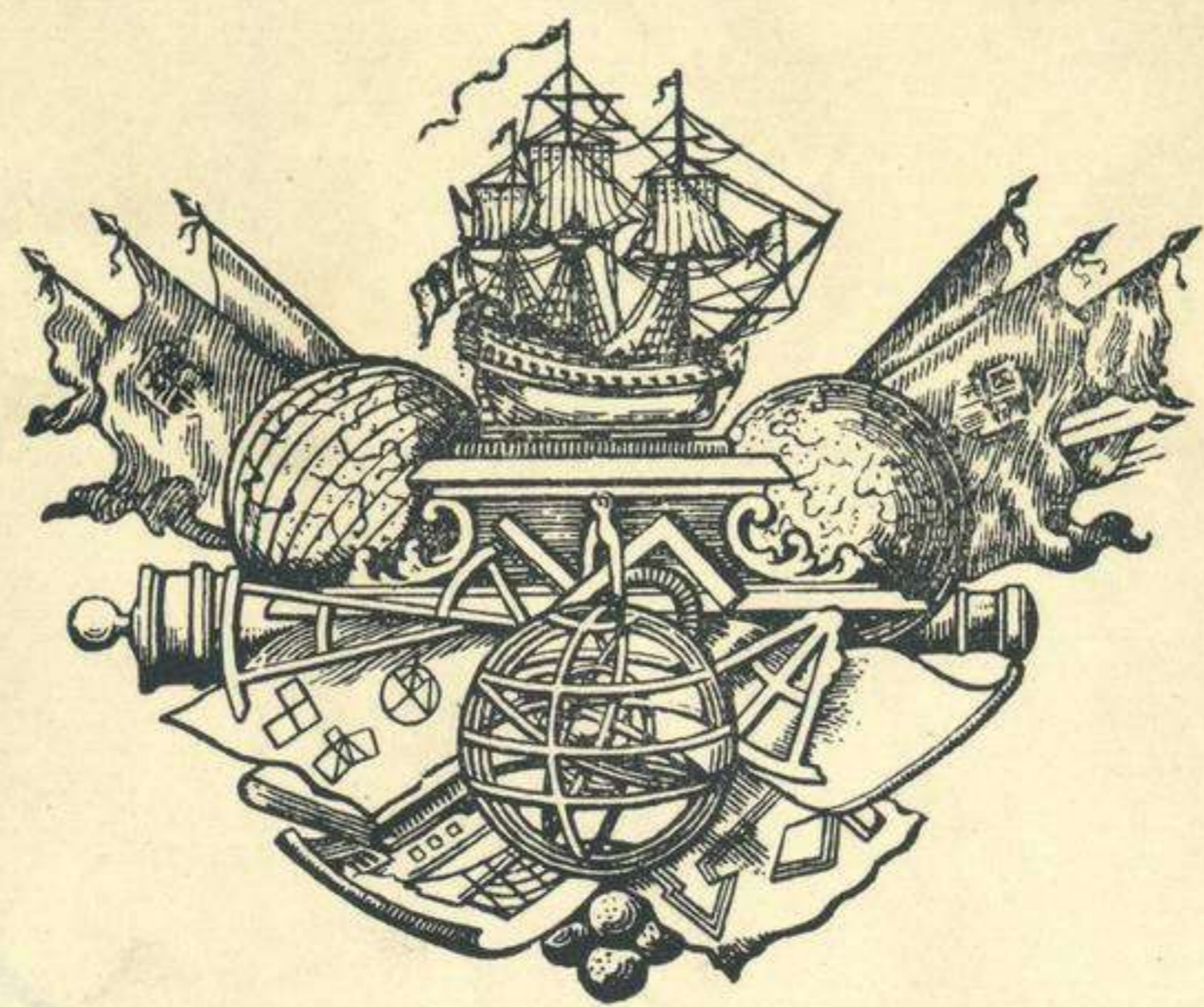


09100  
XV-10



ESTAS CARTAS Y PLANOS,  
PROCEDENTES DEL ANTIGUO  
DEPÓSITO HIDROGRÁFICO,  
FUERON CATALOGADAS POR EL  
COMANDANTE Y OFICIALES DE  
LA CARABELA SANTA MARÍA,  
DURANTE EL VERANO DE 1929,  
EN SEVILLA CON MOTIVO DE LA  
EXPOSICIÓN IBERO - AME-  
RICANA.

NÚMERO ..... SIGNATURA .....



MUSEO NAVAL

Catalogación de cartas. 1934.

INVENTARIO 09100  
SIGNATURA XV-10



MUSEO NAVAL

Catalogación de cartas. 1957.

INVENTARIO .....  
SIGNATURA ~~.....~~

R - 1672  
48 - A - 8

09160

29

1588

Patagonia oriental  
Plano del fondeadero del Puerto Deseado

48-A-8