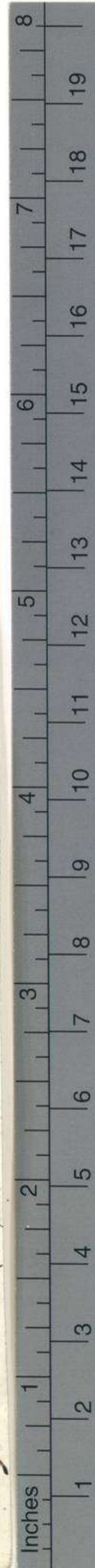
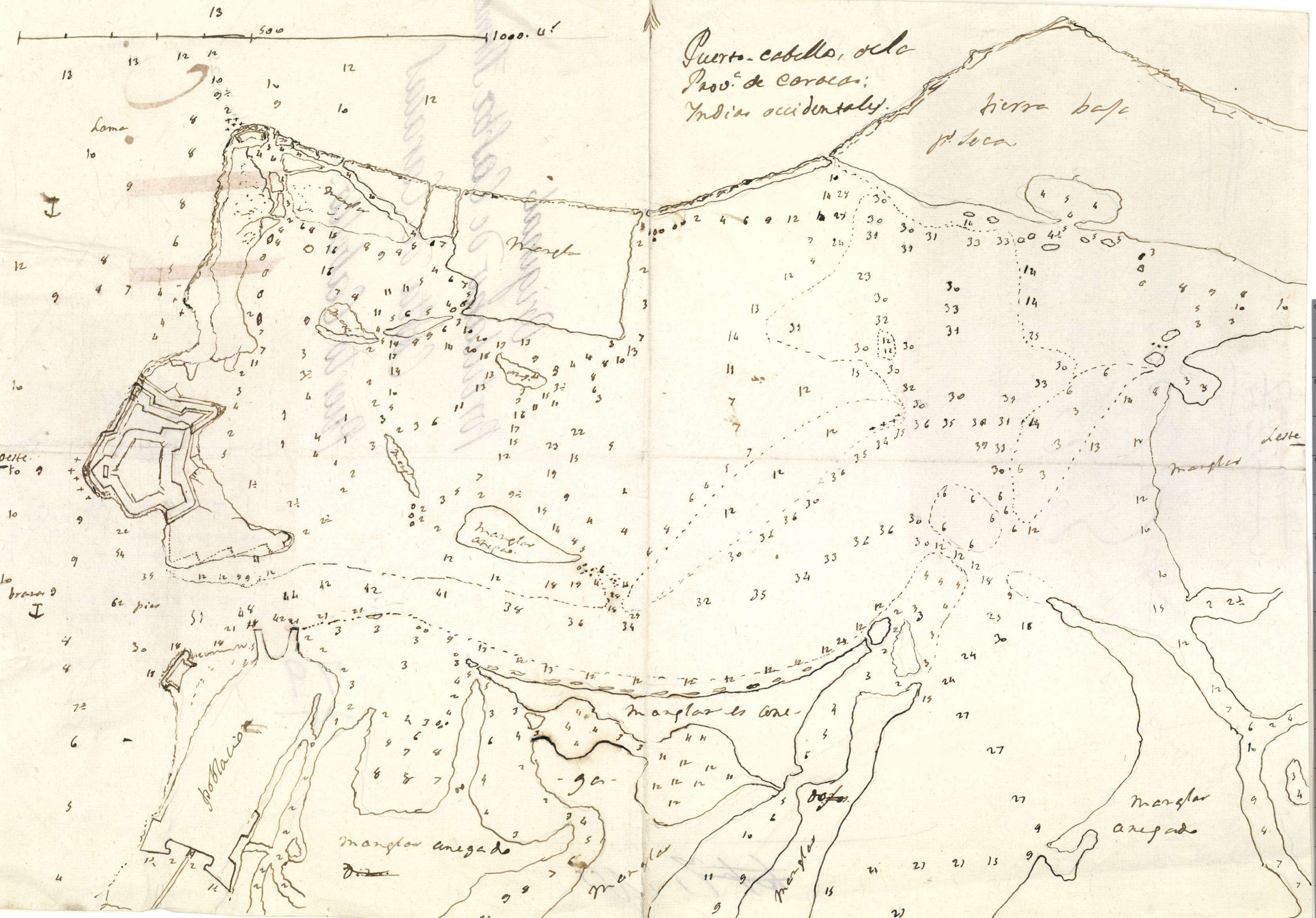
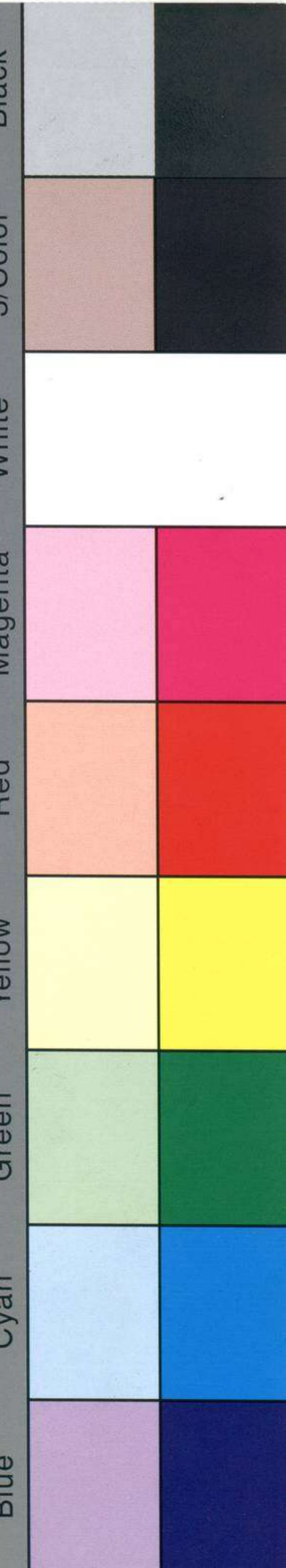


Puerto-cabello, isla
Prov. de Caracas;
Indias occidentales.

tierra baja
p. seca.



Colour Chart #13





ESTAS CARTAS Y PLANOS,
PROCEDENTES DEL ANTIGUO
DEPÓSITO HIDROGRÁFICO,
FUERON CATALOGADAS POR EL
COMANDANTE Y OFICIALES DE
LA CARABELA SANTA MARÍA,
DURANTE EL VERANO DE 1929,
EN SEVILLA CON MOTIVO DE LA
EXPOSICIÓN IBERO - AME-
RICANA.

NÚMERO

XVI-4

SIGNATURA

XVI-79

000 996
Puerto Cabello
Costa de Caracas

Original
Portulano de Costa Firme
Costa de Caracas
Puerto Cabello.



MUSEO NAVAL
Catalogación de cartas. 1957
1942.

INVENTARIO	1133
SIGNATURA	XXXXXX

F. 287-225-644.1000
29-C-1

79

MN-29-C-1

Costa Firme

1111