

21 Bosque del Carbonífero según Potonié

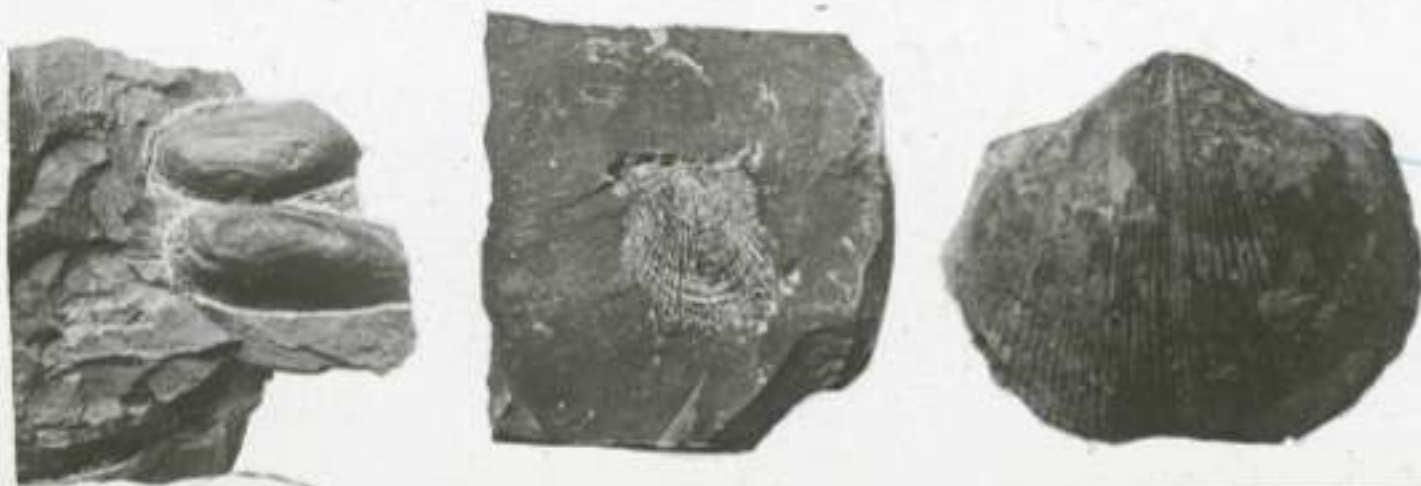


Th. Benzinger / Lichtbilderverlag / Stuttgart

26 Yacimientos de carbón de Europa Central y Mar Carbonífero. — Anthracosia carbonaria y Aviculo-

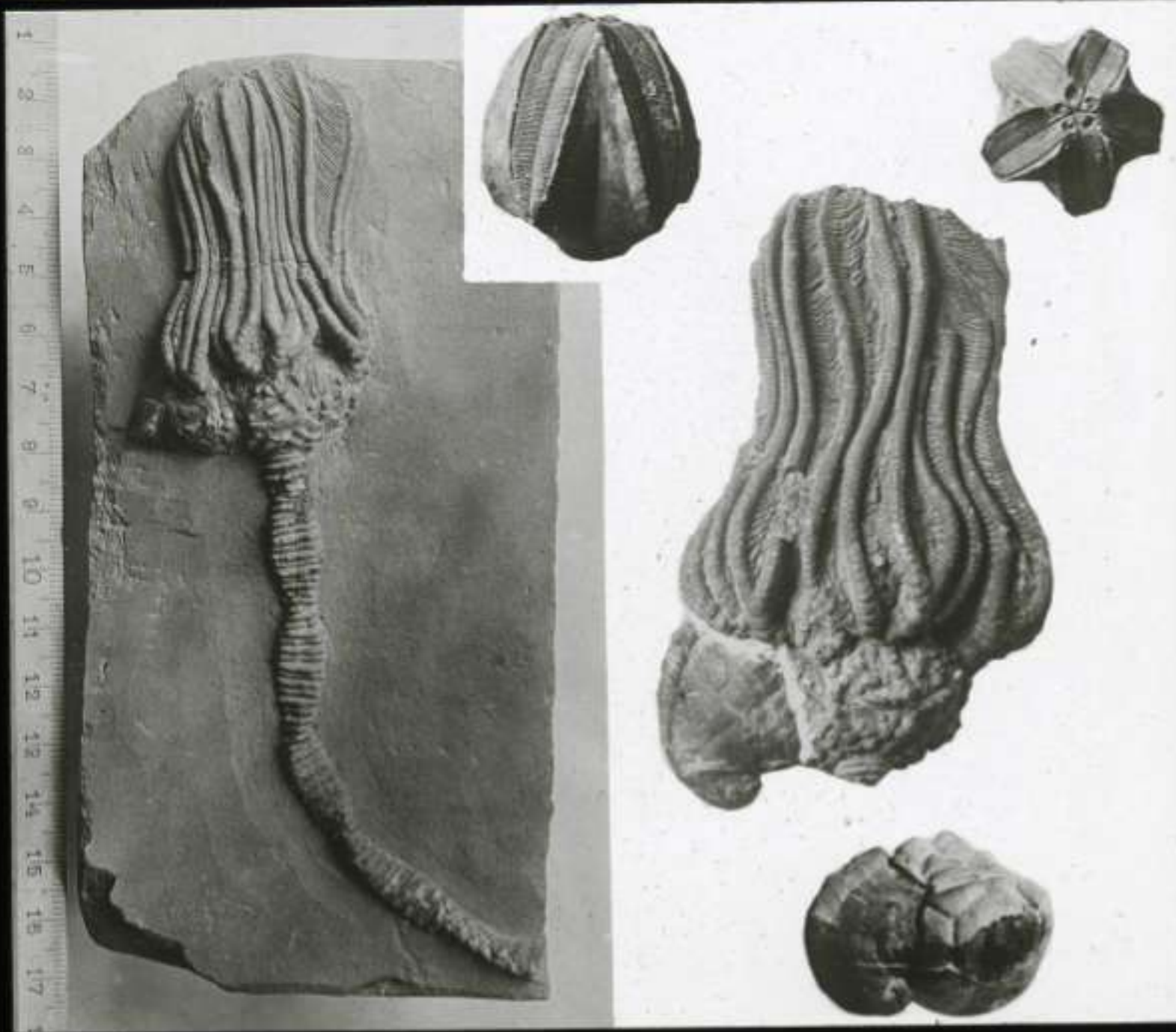


Die mitteleuropäischen Steinkohlenbecken (n. Gothan).  
Land und Meer zur Oberkarbonzeit (n. Frech) (Schema).



pecten papyraceus (Carb. sup., Westfalia). — Spirifer mosonensis (Carb. sup. Moscu)

28 *Platycrinus hemisphaericus* con *Platyceras* (Carbonífero, Indiana). — *Platyceras* sobre *Cromy-*



*crinus* (Caliza carbonífera, Moscú). — *Pentremites sulcatus* (Carbonífero, Illinois)