

ANCIEN
HÔTEL D'ANSEMBOURG
A LIÉGE

Bâti par l'architecte RENOZ

de 1735 à 1740



LIBRAIRIE SPÉCIALE DES BEAUX-ARTS
ED. LYON-CLAESEN
ÉDITEUR

8, Rue Berckmans, 8
BRUXELLES

30, Rue des Saints-Pères, 30
PARIS

141
VII

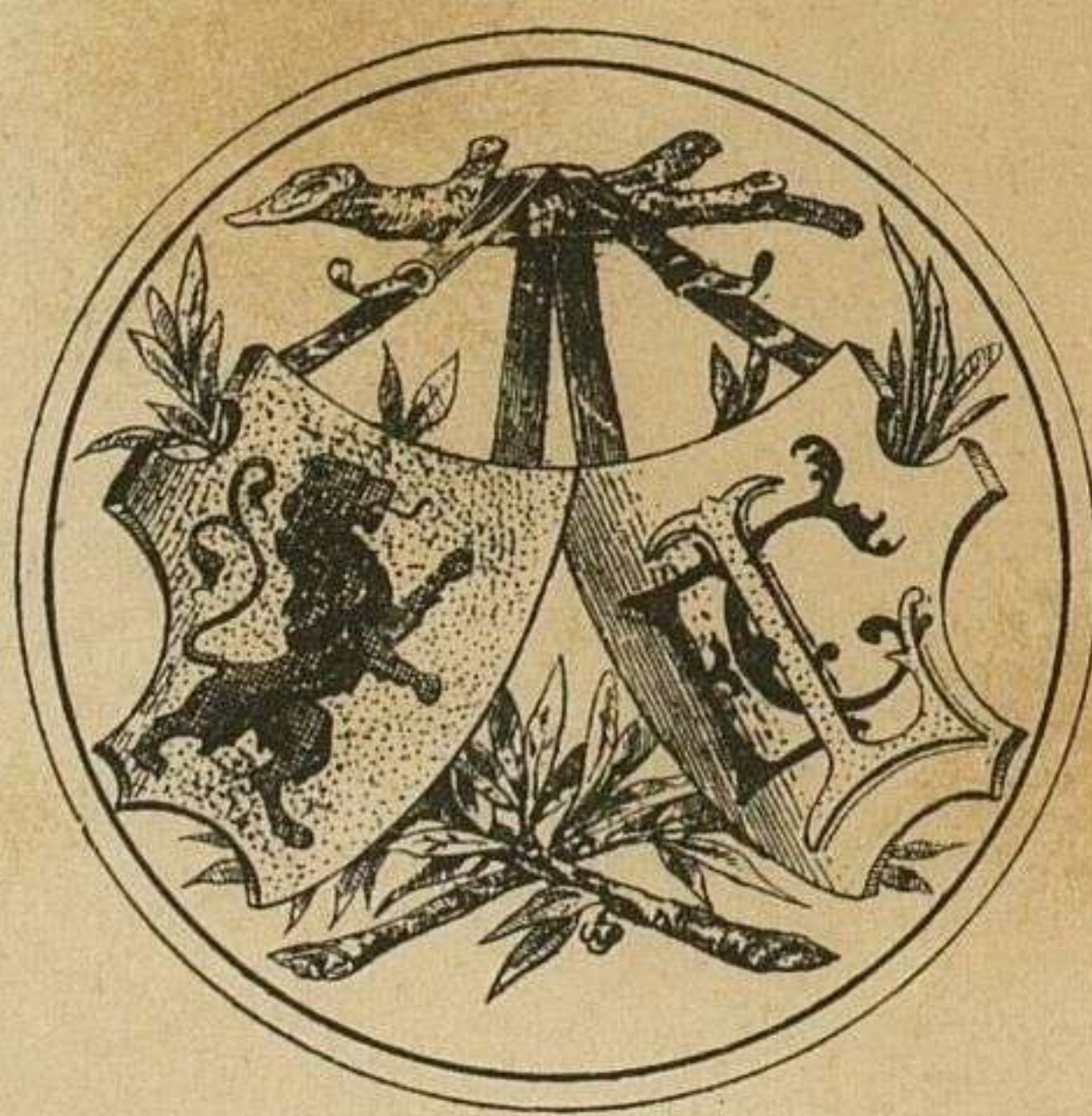
G.227

VIII-171

ANCIEN
HÔTEL D'ANSEMBOURG
A LIÉGE

Bâti par l'architecte RENOZ

de 1735 à 1740



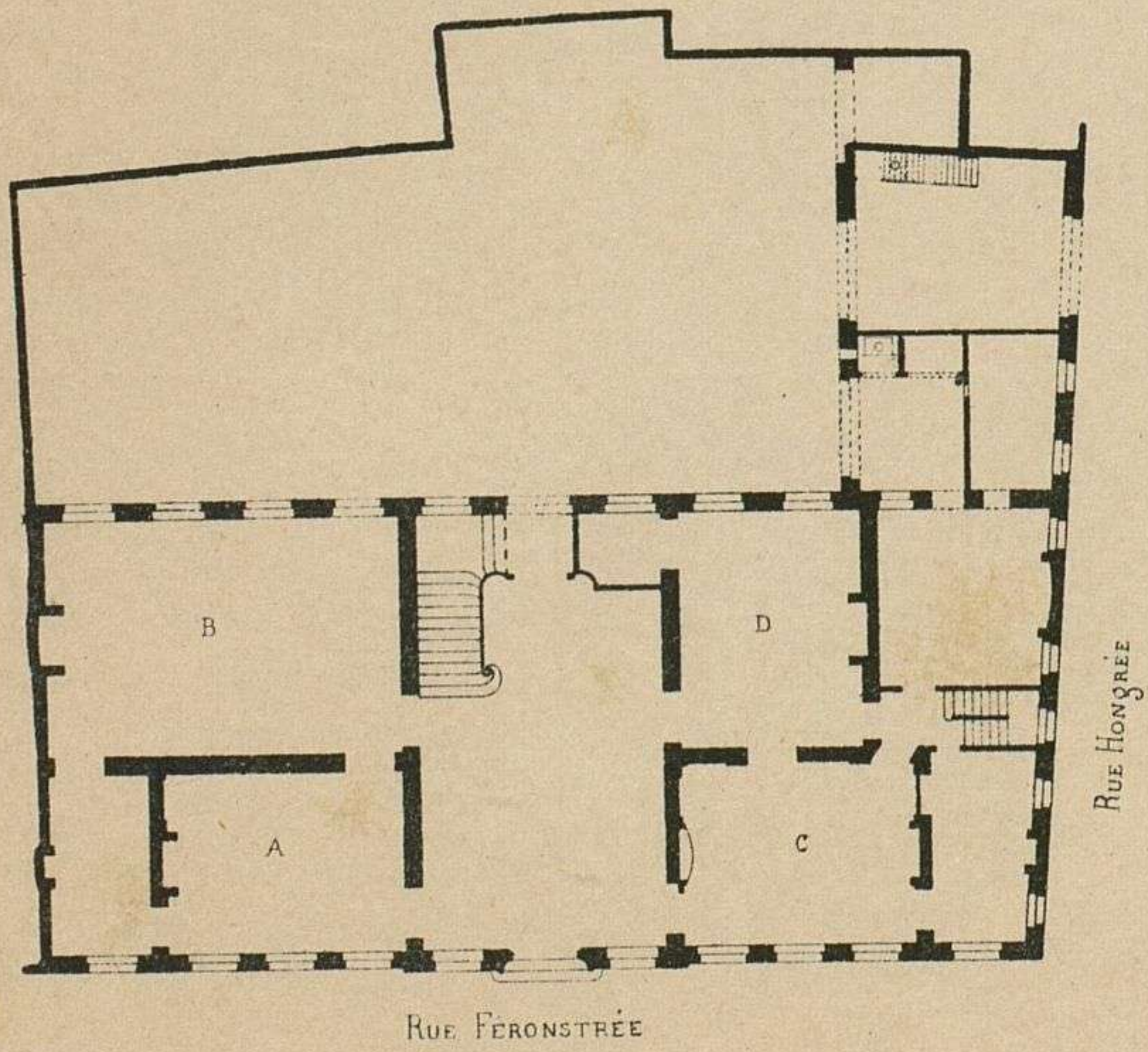
LIBRAIRIE SPÉCIALE DES BEAUX-ARTS
ED. LYON-CLAESEN
ÉDITEUR

8, Rue Berckmans, 8
BRUXELLES

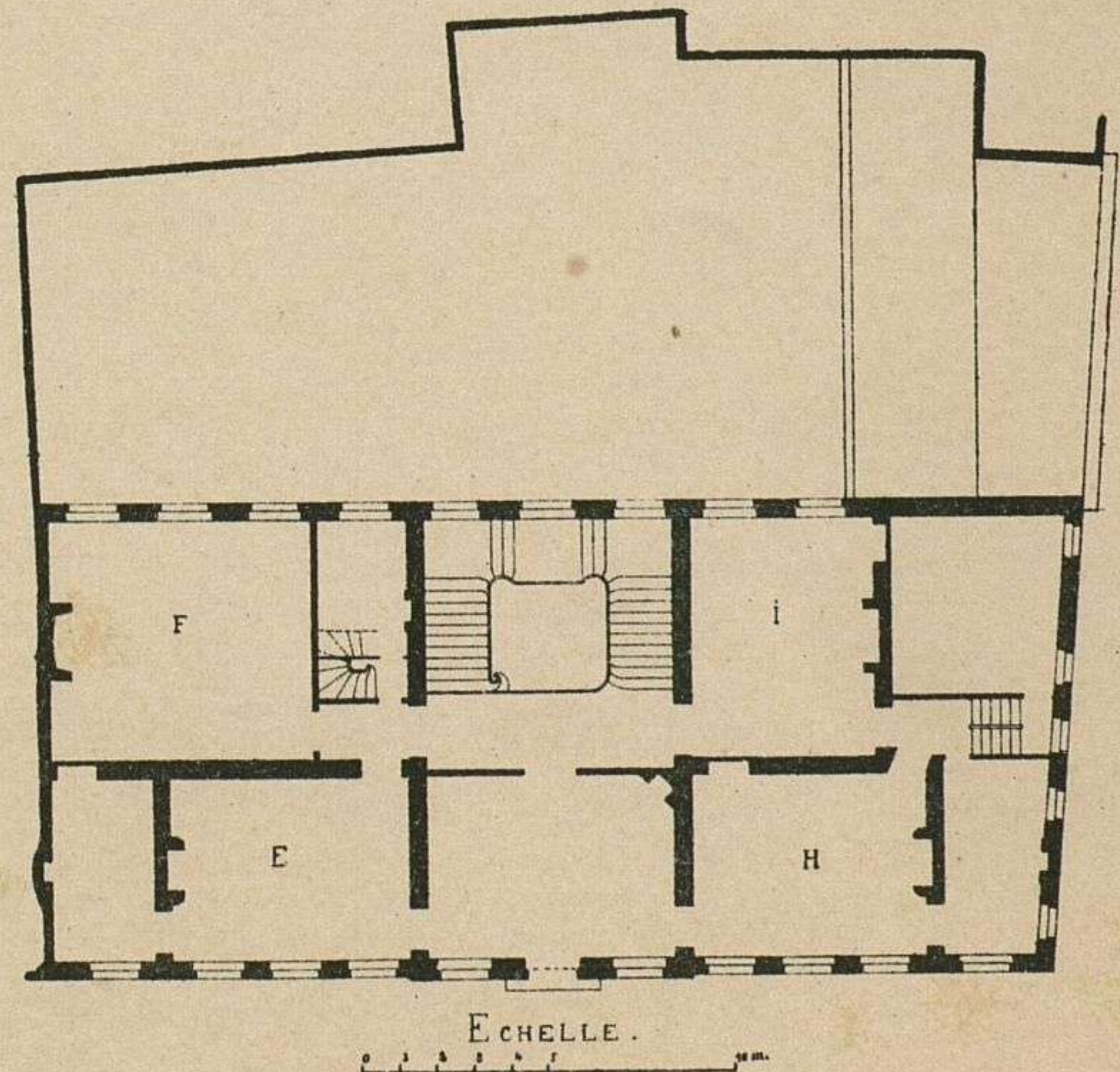
30, Rue des Saints-Pères, 30
PARIS



PLAN DU REZ DE CHAUSSEE



PLAN DU PREMIER ETAGE



FAÇADE ET PLANS



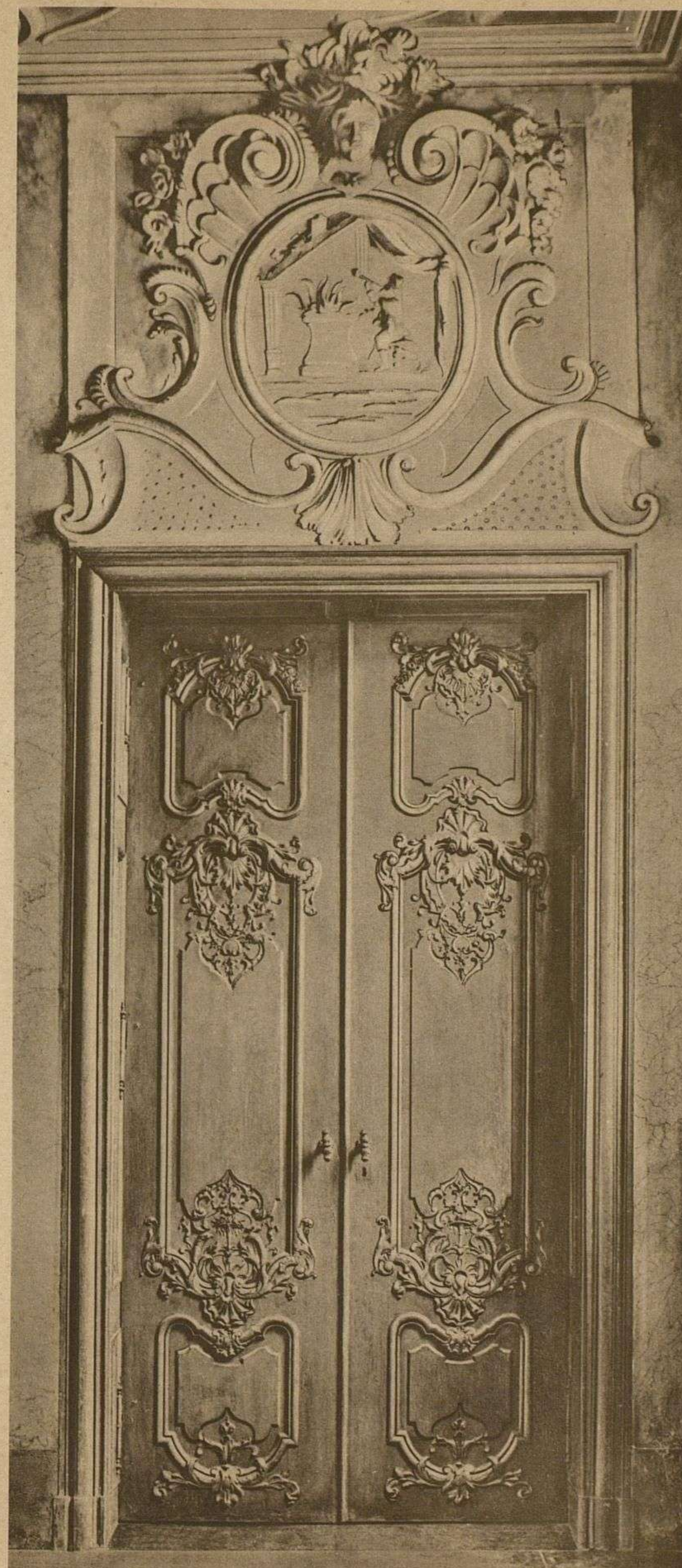
VESTIBULE D'ENTREE



GRAND ESCALIER



PORTES DE LA SALLE B.
FACE VERS LA SALLE



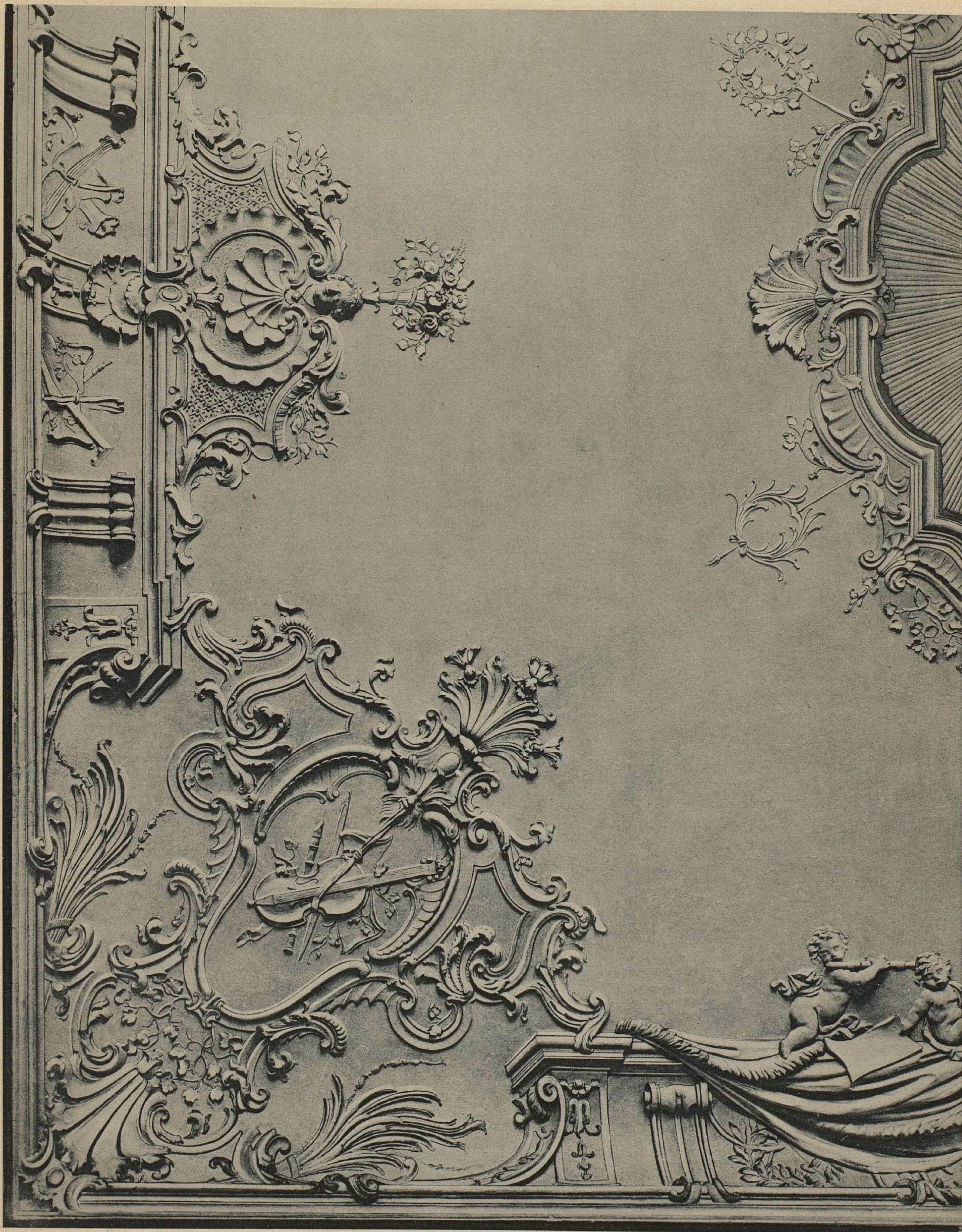
PORTE DE LA SALLE C.
FACE VERS LE VESTIBULE D'ENTRÉE



PLAFOND DU GRAND ESCALIER



MILIEU DU PLAFOND DE LA SALLE B.



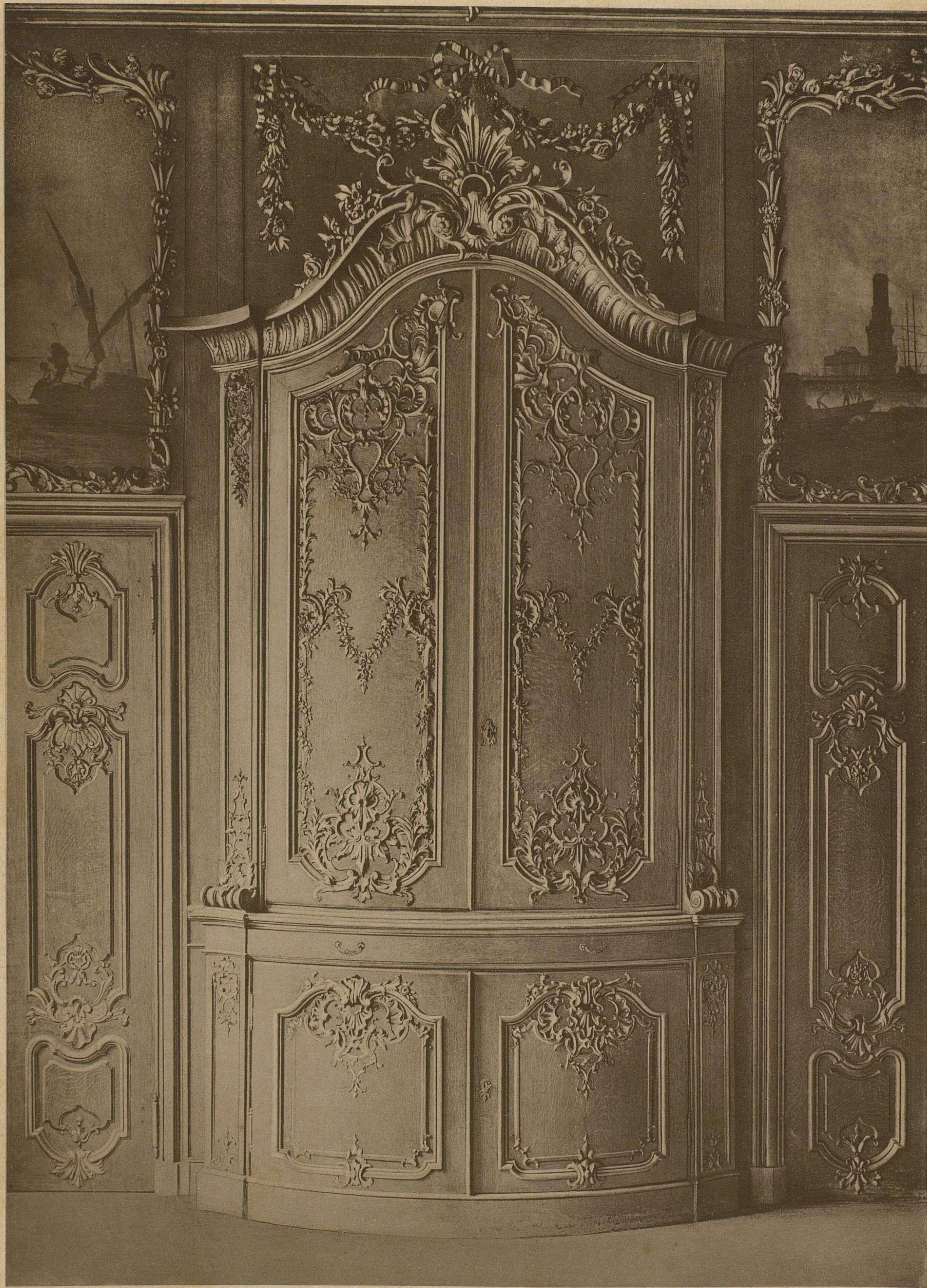
DÉTAIL DU PLAFOND DE LA SALLE B.



CHEMINÉE DE LA SALLE E.



CHEMINÉE DE LA SALLE F.



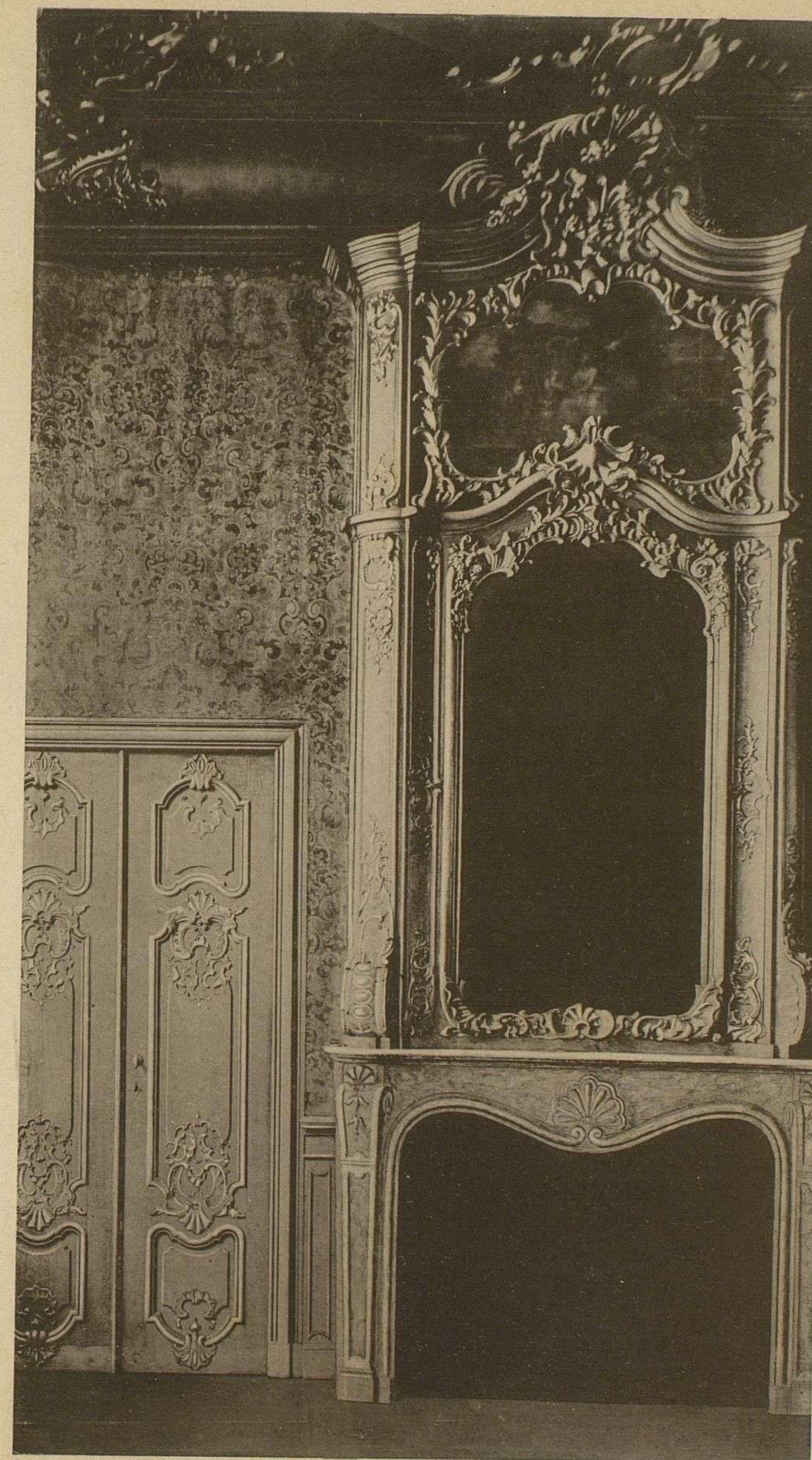
MEUBLE DANS LA SALLE C.



CHEMINÉE DE LA SALLE C.



CHEMINÉE DE LA SALLE D.



CHEMINÉE DE LA SALLE A.



MILIEU DU PLAFOND DU VESTIBULE D'ENTRÉE



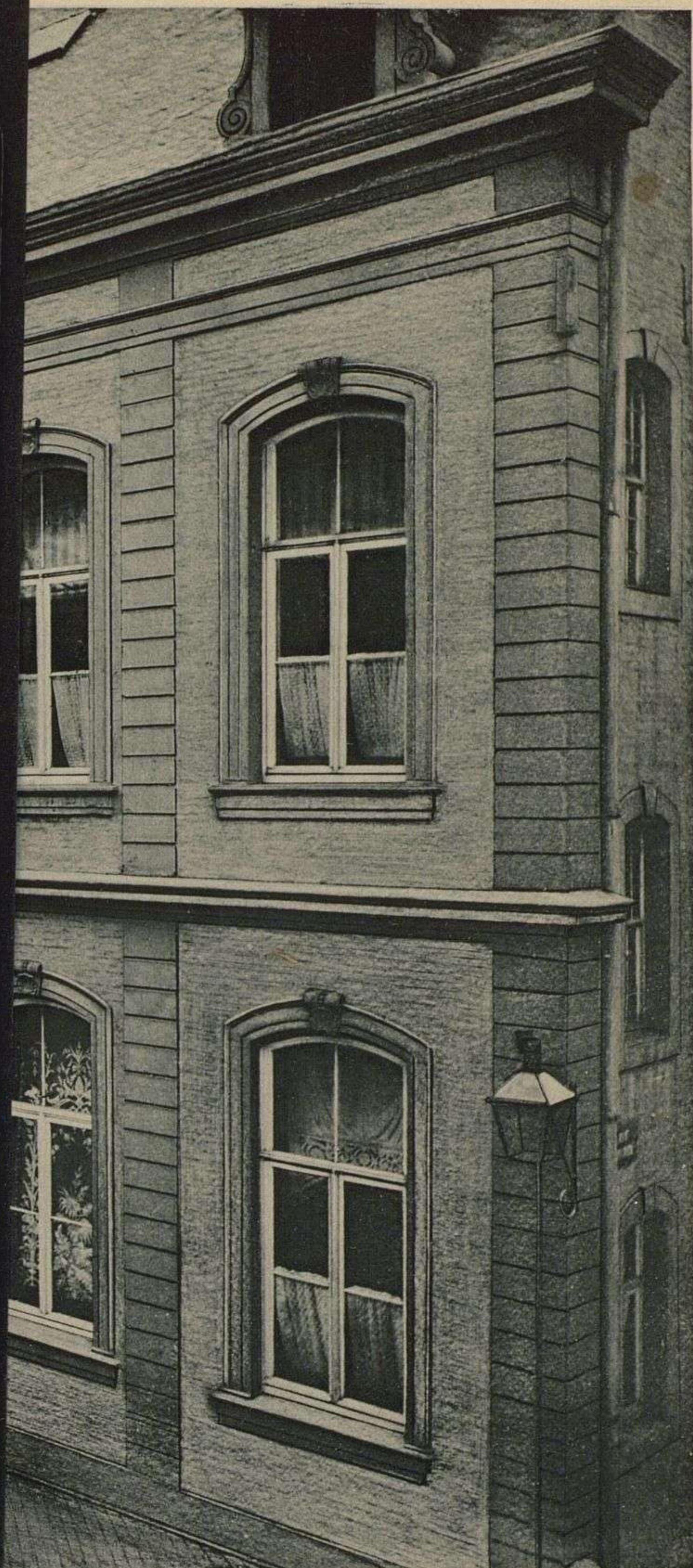
DÉTAIL DU PLAFOND DU VESTIBULE.



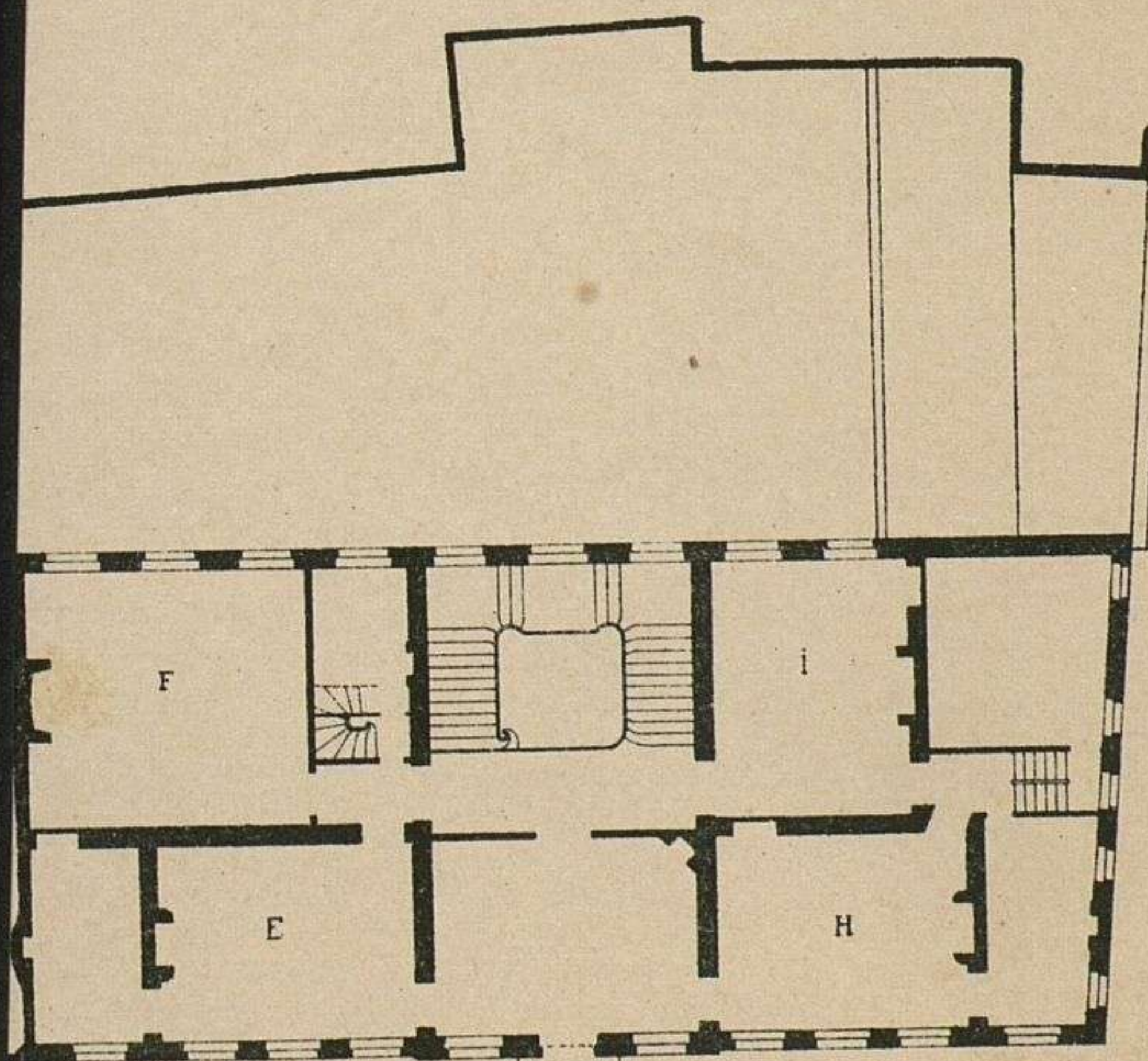
DÉTAIL DU PLAFOND DE LA SALLE B.

37





PLAN DU PREMIER ETAGE



Echelle.

NS