

Long^d 140° 11' 23" O. o. la⁷ = a 146° 31' 45" O. o. Gren^h

Arrecife s que Belan

PURTO ESCOND IDO

Derrota de el Bote.

Arrecife.

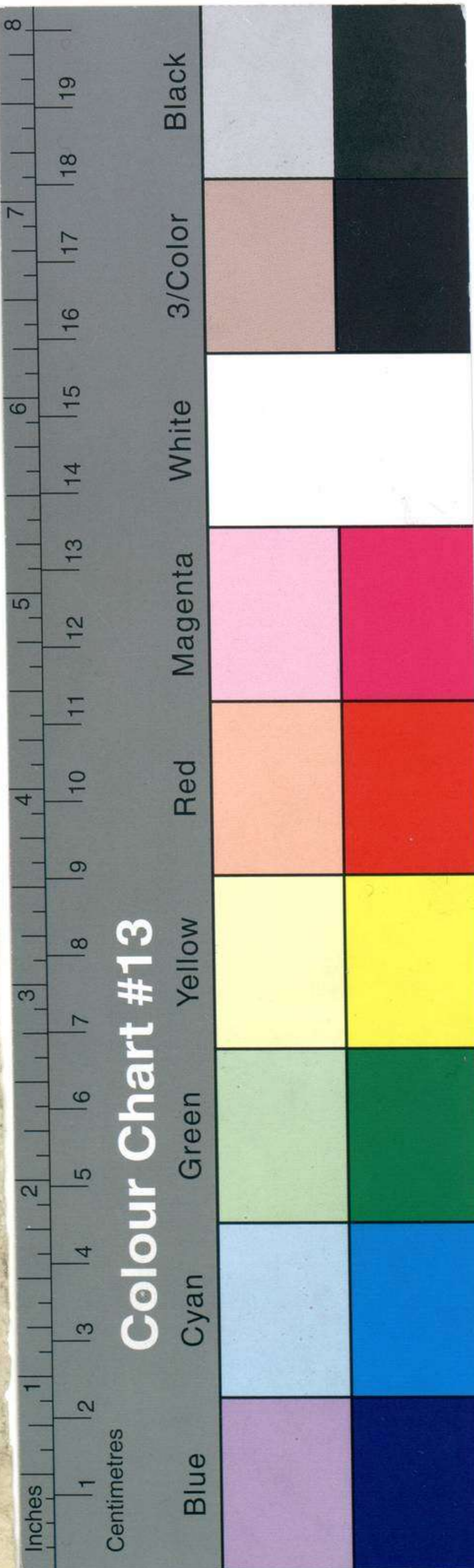
que Vela

PLANO DE PUERTO ESCONDIDO,

Situado en lo mas N. y O. de la Isla Prinsesa por Latitud S. a 16° 40. y Longitud de 230° 8. segun el Meridiano d'henet.

100 200 300 400 500 600

Escala d 600 Varas



55

Oceano Pacifico Meridional
C 124

Plano del Puerto Escondido situado en lo mas N.
y O de la Isla Princesa una de las de la Sociedad

No. 40.

ESTAS CARTAS Y PLANOS,
PROCEDENTES DEL ANTIGUO
DEPOSITO HIDROGRAFICO,
FUERON CATALOGADAS POR EL
COMANDANTE Y OFICIALES DE
LA CARABELA SANTA MARIA,
DURANTE EL VERANO DE 1929,
EN SEVILLA CON MOTIVO DE LA
EXPOSICION IBERO - AME-
RICANA.



Color negativo
Cliché del III n.º 34

Cliché n.º 184/2019
NUMERO

SIGNATURA CIV-B-4032

~~Bo X CIV No 20~~

10 Aug 20