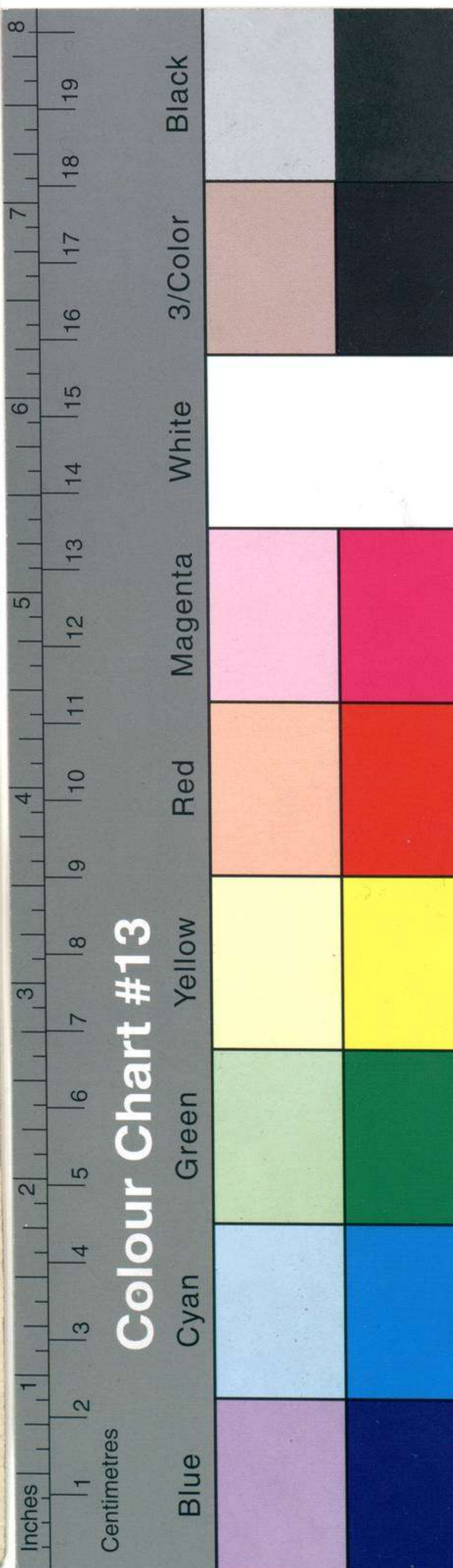


**Descripcion de la Isla S<sup>ta</sup> Rosa por los Naturales**  
 Oroibabae, situada en Latitud S. d 23<sup>o</sup>. 53'. y en Longitud de 234<sup>o</sup>. 5'. segun Thenerife. Descubierta por el Theniente d Naviuo D. Thomas Gallangos. Comand.<sup>te</sup> d la fragata d S. M. S<sup>ta</sup> Maria Magdalena, Aguila, sacado a Luz por su Orden p. D. Juan Xerue Alferez d fragata y Primer Piloto d ella.

A. Canal d Piedra Mucara mico desembarcadero d la Isla  
 B. Laguna Grande.  
 C. Islas sobre el Arrecife muy pobladas d Arboleda.  
 D. Arrecife d Piedra Mucara donde vompe el Mar, y lo baña.  
 Se precuene, que ynmediato a esta Isla tiene la Ahuza, 99<sup>o</sup>. d Variacion NE el año de 1775.

**Plano de las Islas. S<sup>n</sup> Juan por los Naturales Crua, situada en Latitud S. d 17<sup>o</sup>. 39.**  
 y en Longitud d 238<sup>o</sup>. 53'. segun Thenerife. y la de los Martires por los Naturales Hepua situada en 17<sup>o</sup>. 22'. y en Longitud de 238<sup>o</sup>. 50'. Descubiertas por el Capitan d Fragata D. Domingo Boenechea Comandante de la de S. M. Nombrada Aguila dado a Luz de su Orden por D. Juan Xerue Alferez d Fragata y Primer Piloto d Ella.

A. Tierra muy Baja sobre el Arrecife. B. Territo Verde. C. Isla de los Martires. D. Punta d Palmas.  
 E. Isla S<sup>n</sup> Juan. F. Punta Baja. G. Arrecife de Piedra mucara, donde vompe, y baña el Mar.  
 Se precuene, que ynmediato a estas Islas tiene, la Ahuza 79<sup>o</sup>. 30m. d Variacion NE año de 1775.





Mar Pacifico Meridional. Plano que comprende la  
Descripcion de la Ysla de S.<sup>ta</sup> Rosa o de Oroibabae  
y Plano de las Yslas de S.<sup>n</sup> Juan o de Crua, con dos vistas: por Horre  
en 1775.

SVI 1775.  
CI

105

134.

600

Man 2154 Aora



Repositor Calle.  
Calle de Al. III. n.º 30

Discho n.º 184/112  
NUMERO

LIV-8-30

SIGNATURA

XXVIII-3

B<sup>a</sup> XEIII-1012

ESTAS CARTAS Y PLANOS,  
PROCEDENTES DEL ANTIGUO  
DEPOSITO HIDROGRAFICO,  
FUERON CATALOGADAS POR EL  
COMANDANTE Y OFICIALES DE  
LA CARABELA SANTA MARIA,  
DURANTE EL VERANO DE 1929,  
EN SEVILLA CON MOTIVO DE LA  
EXPOSICION IBERO-AME-  
RICANA.