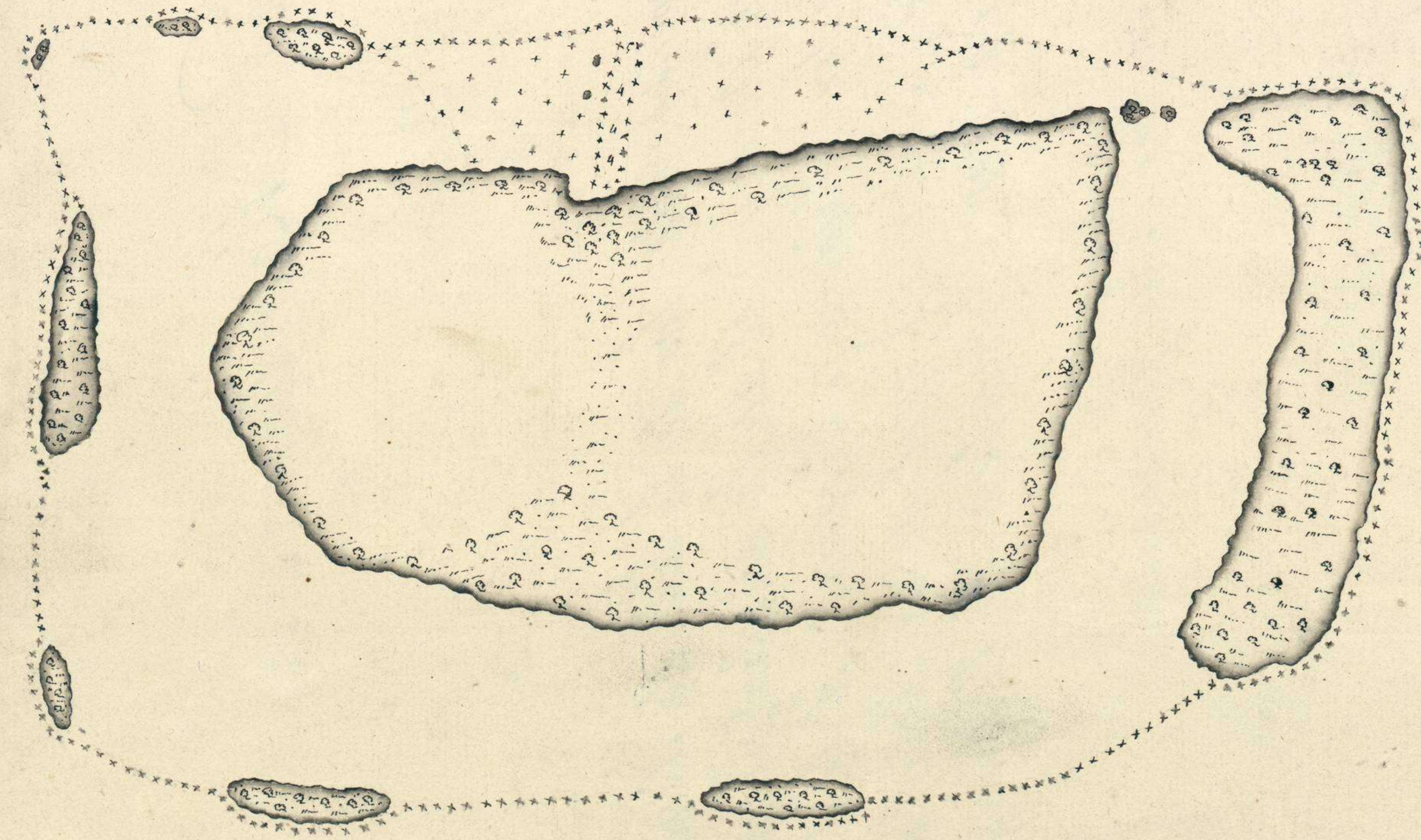


Plano de la Isla de S^{ta} Rosa, segun los Naturales Inobabay, situada en la Latit^d de 23^{gr} 55^{min} Sur, y en la Longit^d de 234^{gr} 5^{min} Meridiano de Tenerife, reconocida por la Frag^{ta} de S. M. C. nombrada Aquila en com^{te} el Capitⁿ de la misma Clase D^o Domingo de Boemechea, Es bastante mente alta y frondosa, y esta descubierta, se descubrio en el mes de Febrero de 1775.

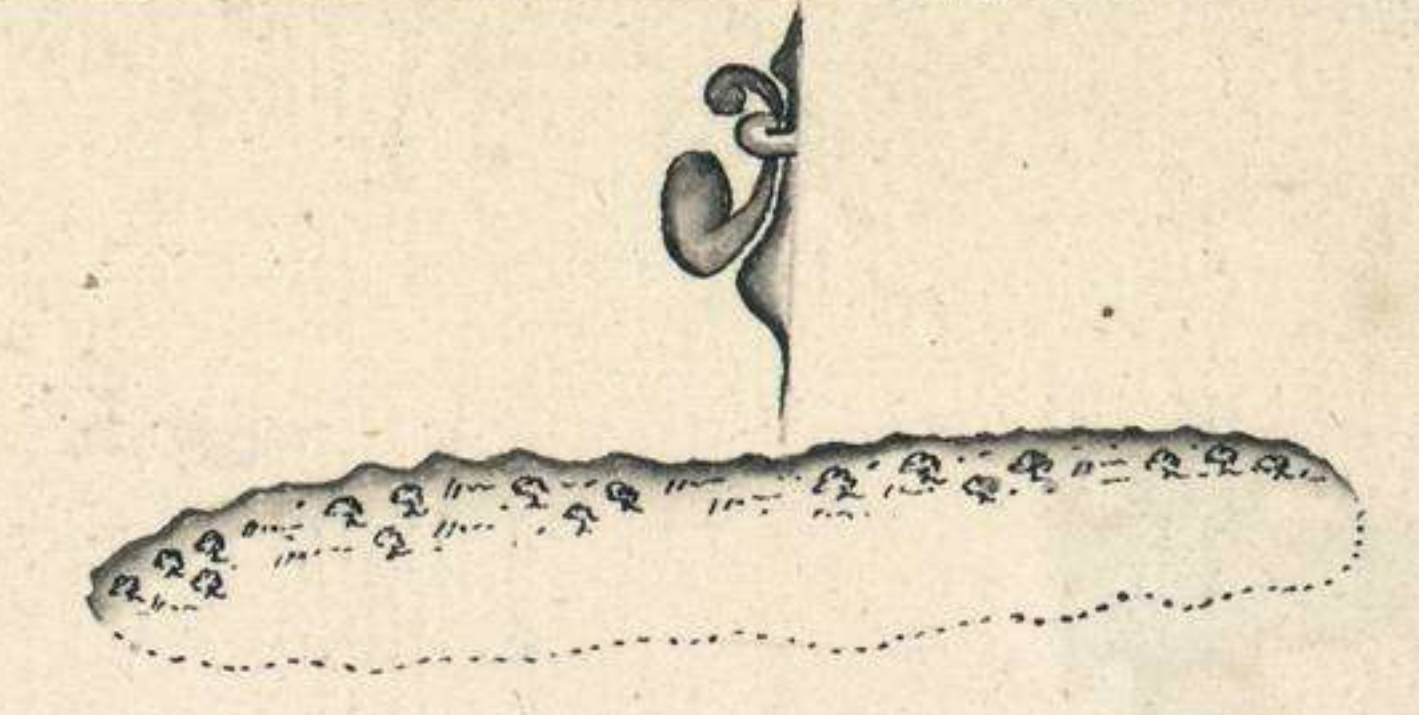
Escala de tres Millas Maritimas.

En las ...



Plano de la Isla de S^{to} Diego, por los Naturales Maxea, situada por la Lat^d de 17^{gr} 2^{min} y en la Long^d de 234^{gr} 36^{min} Meridiano de Tenerife, en Vera, descubierta fue descubierta por el Paquetot Jupiter que era de la propia Comision. por el mes de Fe^{br} 1774.

Escala de seis Millas.



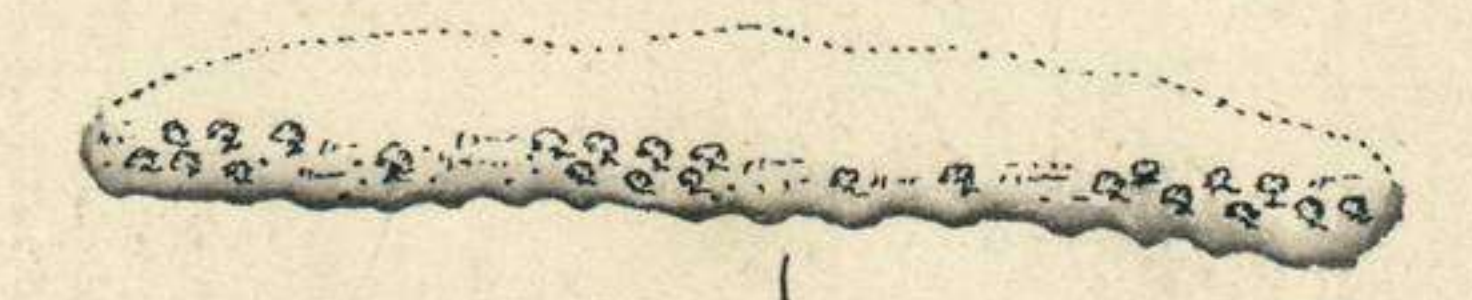
Plano de la Isla de Pajaros (Manua) situada por la Lat^d de 17^{gr} 53^{min} y por la Long^d de 230^{gr} 31^{min}, no es muy alta, y fue descubierta por la mencionada Fragata Aquila, y Paquetot Jupiter, en el mes de Enero de 1775.

Escala de tres Millas.



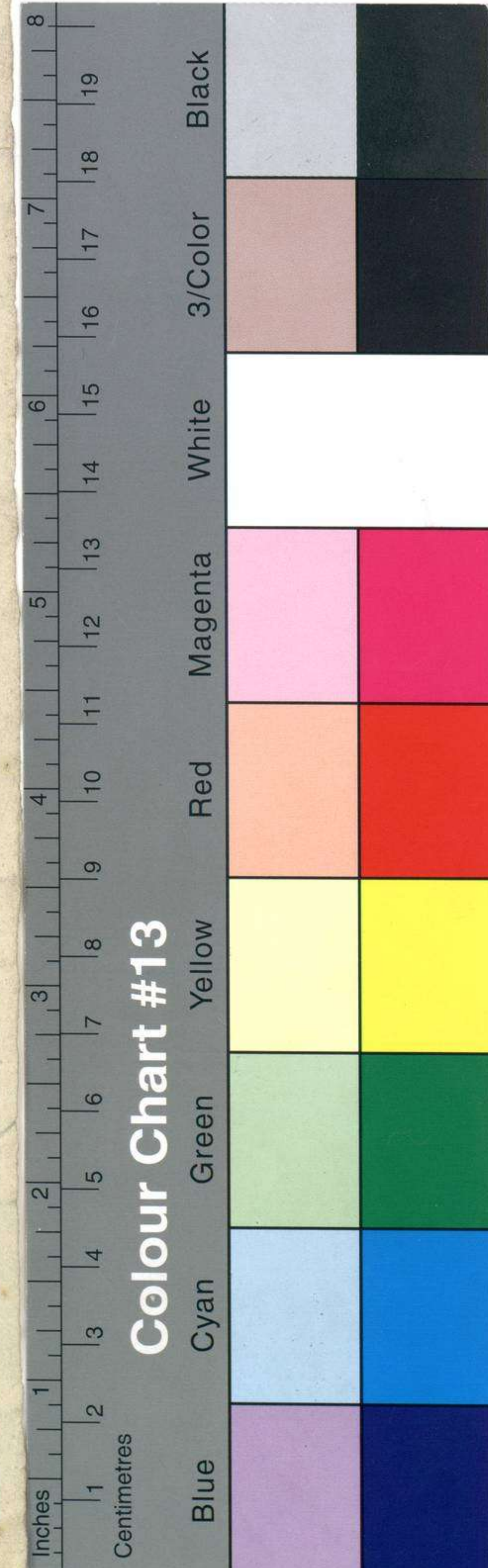
Plano de la Isla de los Hermanos (Ternuda) situada por la Lat^d de 17^{gr} 5^{min} y por la Long^d de 231^{gr} 50^{min} de Long. esta Isla de los Hermanos fue descubierta por el Char Embaxacionero, y descubierta, y muy alta, se descubrio en el mes de Enero de 1775.

Escala de tres Millas.

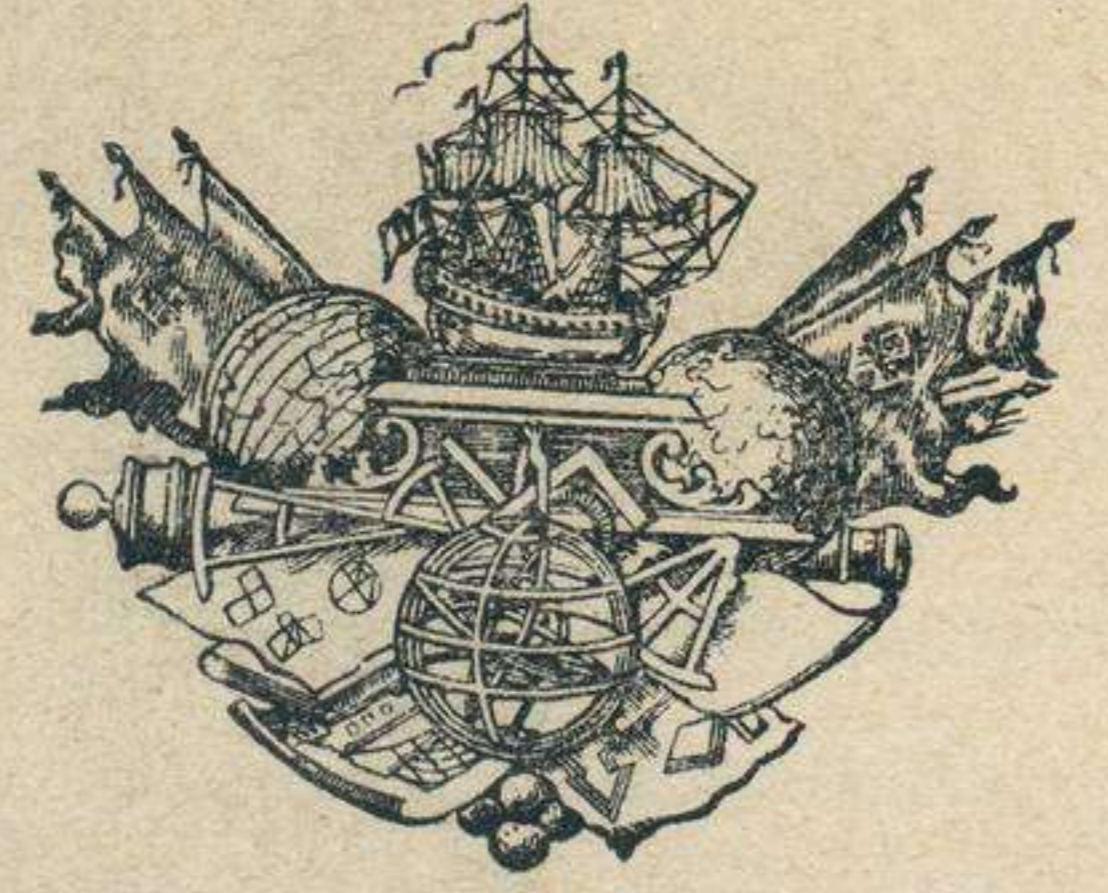


Plano de la Isla de S^{to} Antonio (Manua) situada por la Lat^d de 16^{gr} 30^{min} S. en la Long^d de 229^{gr} 53^{min} Meridiano de Tenerife, no es muy alta, y fue descubierta por las propias Embaxacioneros por Enero de 1775.

Escala de tres Millas.



Cliché n.º 184/6221



MUSEO NAVAL

Catalogación de cartas. 1942.

INVENTARIO	7929
SIGNATURA	54-B-13

54-B-13

Carta - Se halla en las Islas Georgiannas.
 San Antonio (Mauricia). por Brechea en 1774 y
 1775.
 Isla de las tres hermanas (Setuon) y el de la Isla de
 (Montes) el de la Isla de los Gigantes (Mauricia), el de la
 Bora (por los naturales de Orkney) el de la de San Diego
 (Montes) el de la Isla de los Gigantes (Mauricia), el de la

Mary Bays

Oceanos Pacifico Meridional.

XVI-13

SIGNATURA

NÚMERO

California

Epaves! man -

13

ESTAS CARTAS Y PLANOS,
 PROCEDENTES DEL ANTIGUO
 DEPÓSITO HIDROGRÁFICO,
 FUERON CATALOGADAS POR EL
 COMANDANTE Y OFICIALES DE
 LA CARABELA SANTA MARÍA,
 DURANTE EL VERANO DE 1929,
 EN SEVILLA CON MOTIVO DE LA
 EXPOSICIÓN IBERO - AME-
 RICANA.



Nº 002160/61/62/63/64

54-B-13