

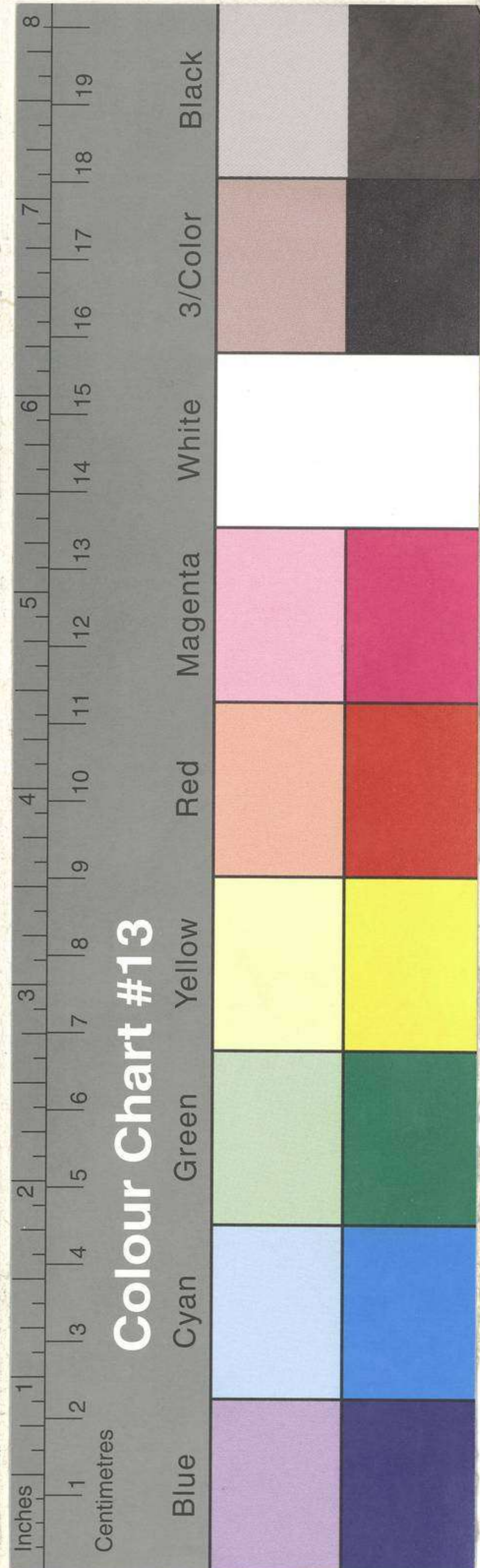
CARTA REDUCIDA
DEL ESTRECHO
DE
MAGALLANES,

desde el P.^{to} de S.^a Miguel hasta su desembocadura en el Oceano Pacifico.

Construida
sobre las Observaciones echas en los Viajes
de 1786 y 1789.

Longitud Occidental del observatorio R.^{al} de Marina de Cadix

Grabado por D. Juan de la Cruz, Geografo de S. M.



Paquebotes Sta Casilda y Sta Eulalia

002017

53-C-15

R-1899
53-C-15