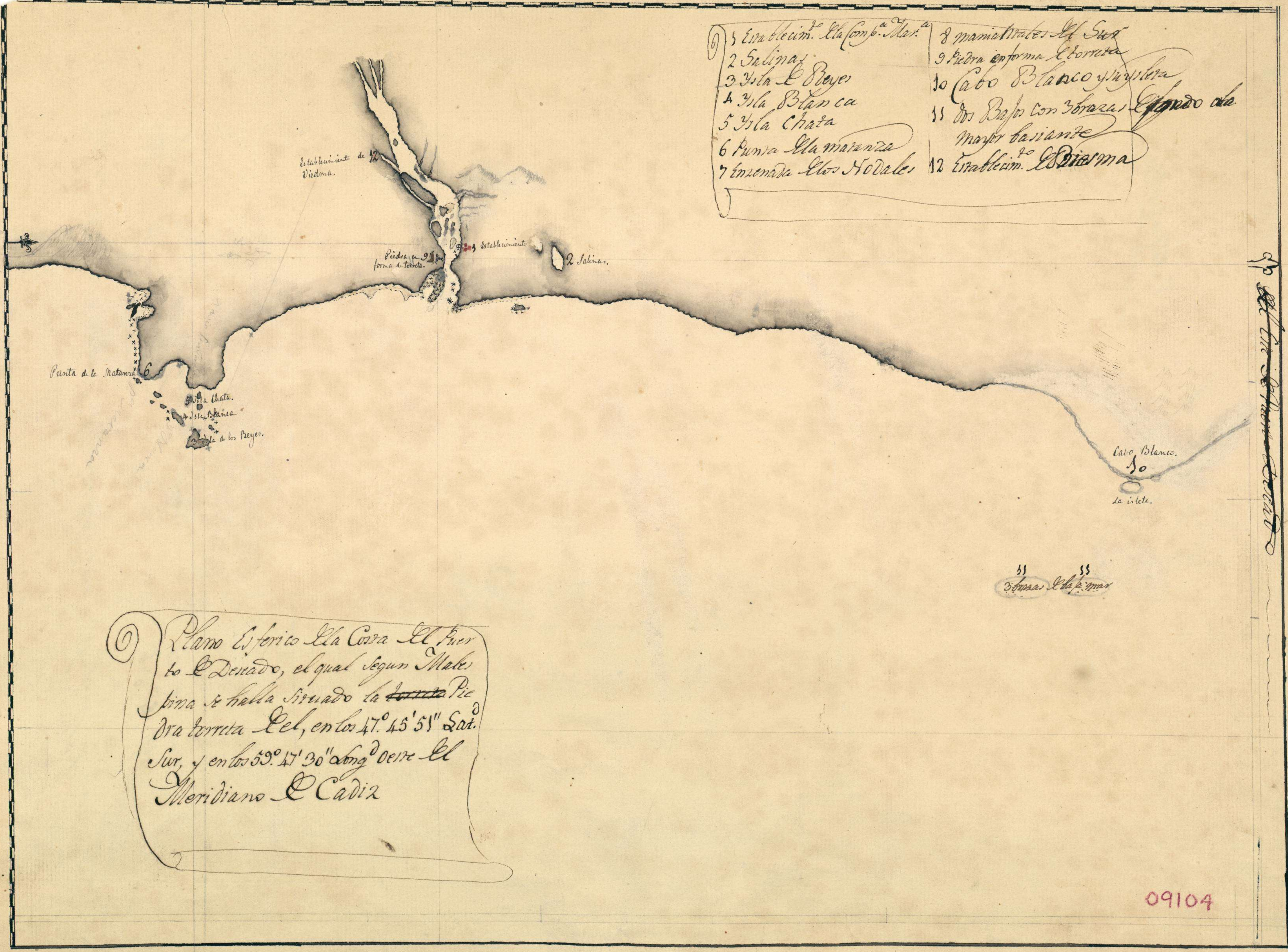


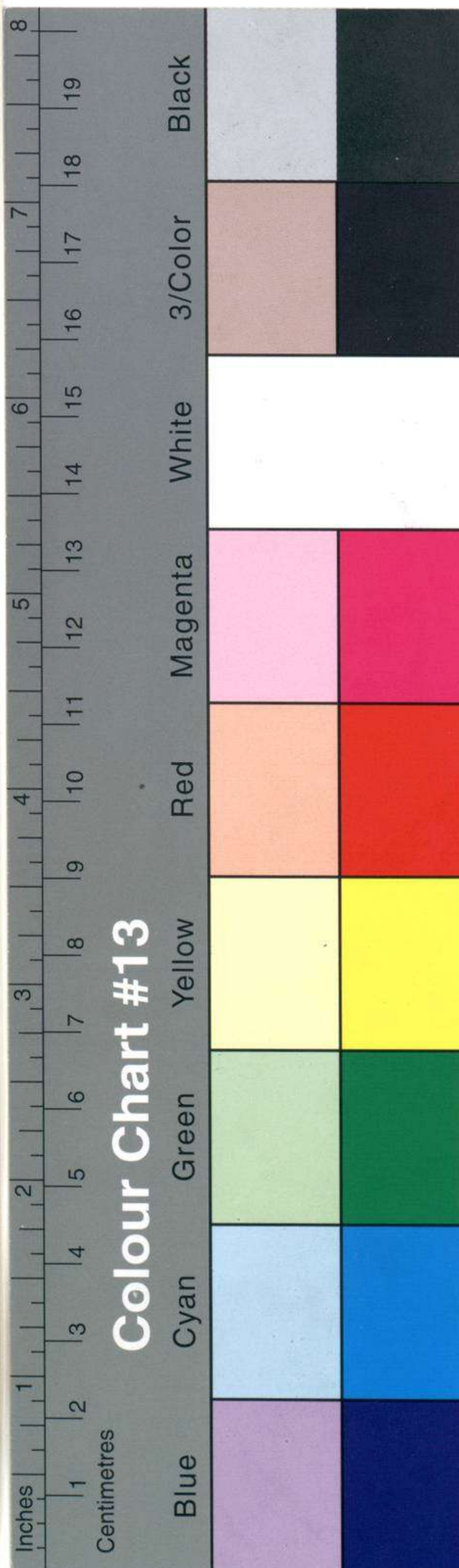
- 1 Establecim.<sup>to</sup> La Compañía Marítima
- 2 Salinas
- 3 Isla de Reyes
- 4 Isla Blanca
- 5 Isla Chata
- 6 Punta La Marañosa
- 7 Ensenada Los Hordales
- 8 manantiales El Sur
- 9 Piedra en forma de torreta
- 10 Cabo Blanco y isleta
- 11 Dos Bajos con 3 torres, fondo de mar bastante
- 12 Establecim.<sup>to</sup> Diamante



Plano Esférico La Costa El Puerto de Devado, el qual segun Malespina se halla situado en la punta Piedra torreta del, en los 47. 45' 51" Lat.<sup>o</sup> Sur, y en los 59. 47' 30" long<sup>o</sup> Oeste del Meridiano de Cadix

El Fin de la Carta

09104





Costa Patagónica

1587

65.88-97011-50160

Fotografiada

26

Amundsen

47° 45' 51"  
47° 20' 50"

David ...



MUSEO NAVAL

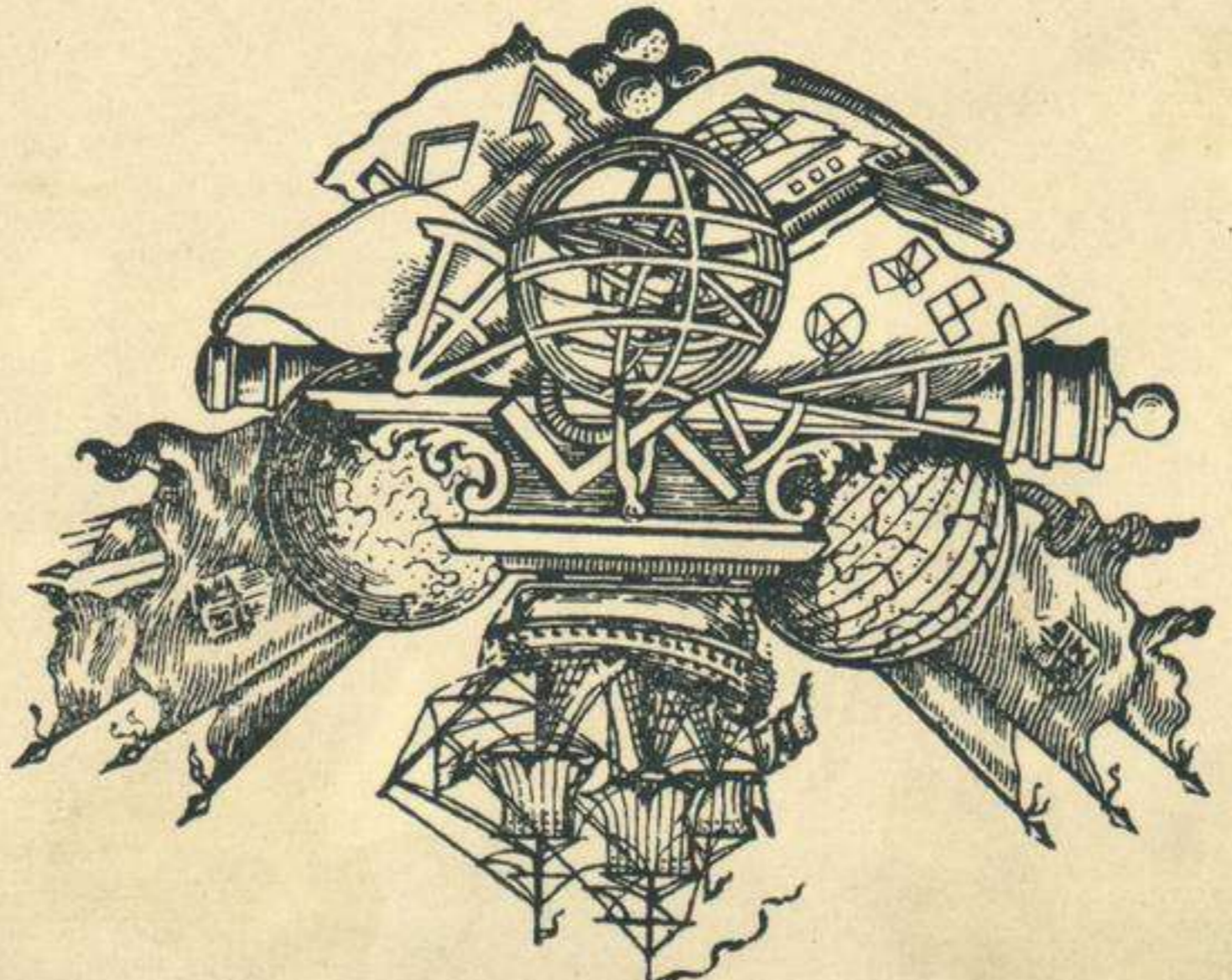
Catalogación de cartas. 1957

INVENTARIO  
SIGNATURA

R-1671  
48-A-7

48-A-7

MUSEO NAVAL



Catalogación de cartas.  
1934.

INVENTARIO 09104  
SIGNATURA XV-14

ESTAS CARTAS Y PLANOS, PROCEDENTES DEL ANTIGUO DEPÓSITO HIDROGRÁFICO, FUERON CATALOGADAS POR EL COMANDANTE Y OFICIALES DE LA CARABELA SANTA MARÍA, DURANTE EL VERANO DE 1929, EN SEVILLA CON MOTIVO DE LA EXPOSICIÓN IBERO-AMERICANA.

REGISTRO DE MAPAS Y PLANOS

NÚMERO  
SIGNATURA

XV-14  
09104