

Plano de la Baia de el Rio Tenexico en la Cortada de el Brasil situada en la lat. N. de 23 1/2 y en la lon. de 337 1/2 como meridiano de Tenexico. El practico de el Rio de la Cruz y en la entrada no ai mas riesgo q. lo q. se ve y puede dar fondo fuera de las fortalezas entre las y las q. la man. Dupuy y otros q. distan de la boca 1/2 leg. y ai de 25 a 30 brazas tanta el tenexico es duro.

entorno de Uexaro entia la Uaixa desde las 3 a las 10 de la mañana y se queda las 4 de la tarde la marea corre y entia mucho y entia poco la marea.

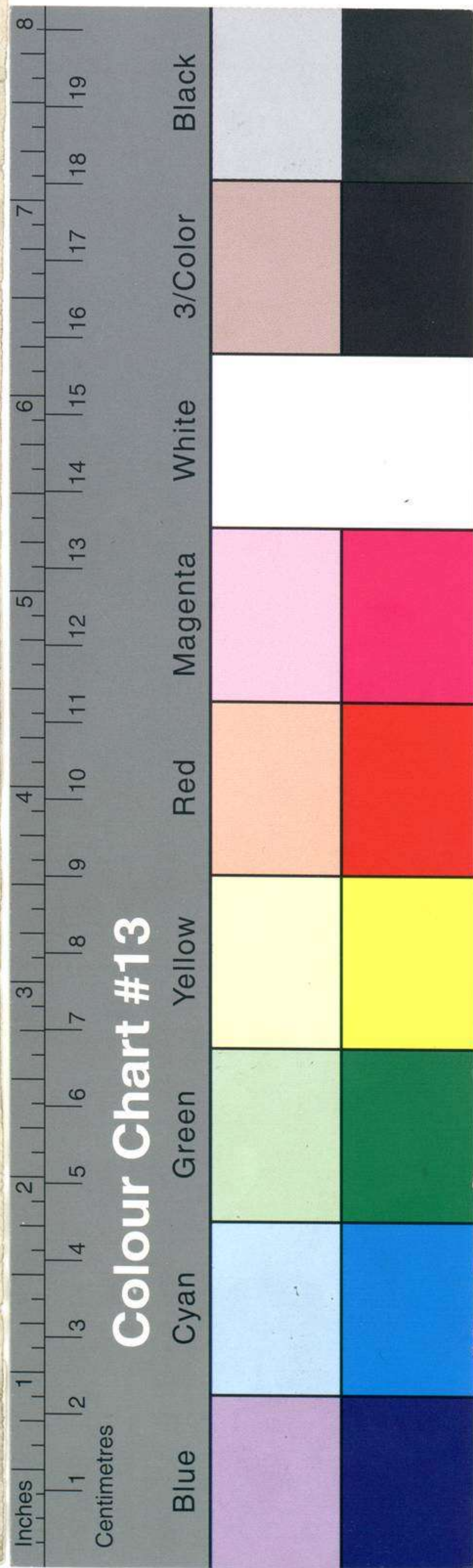
A. Fuente de Uexaro  
 B. Fuente de Uexaro  
 C. Aguada de Uexaro  
 D. Fuente de Uexaro  
 E. Punta de Uexaro  
 F. Bateria de Uexaro  
 G. Pamaucen de Uexaro

Escala de leguas de lo engrado



H. y las de las enchadas  
 Y. Bateria de los Cañones  
 J. Bateria y monte de Jesuitas  
 K. fuente de los benitos con A. Bateria  
 L. la Ciudad  
 M. y la y fuente de las Casca  
 N. fuente de S. N. Sebastian  
 O. Retincheram. al Redor de la Ciudad con So. Cañones  
 P. La parroquia Antigua  
 Q. fuente de S. de la misericordia

R. Capilla de S. N. de la Gloria  
 S. Los Jesuitas  
 T. Fuente de S. N. Luis  
 V. Fuente de S. Biago  
 Z. Bateria  
 z. y la y fuente de Villa  
 a. Fuente de S. N. Teodoro  
 b. fuente de S. N. Juan  
 cc. fuente de Plaza Beameja  
 d. Bateria  
 e. Banco de la ensenada de el Pto  
 f. Monte Morbrado la Gasia  
 g. y la de el Sur  
 h. y la Redonda  
 y. y la Rasa  
 j. y las Maricás de fuera  
 k. y las maricás de tierra  
 l. y las de el Governador  
 m. Franja y bateria de bentos  
 n. bateria y Casa de el Obispo  
 p. Campo de los Portugeses



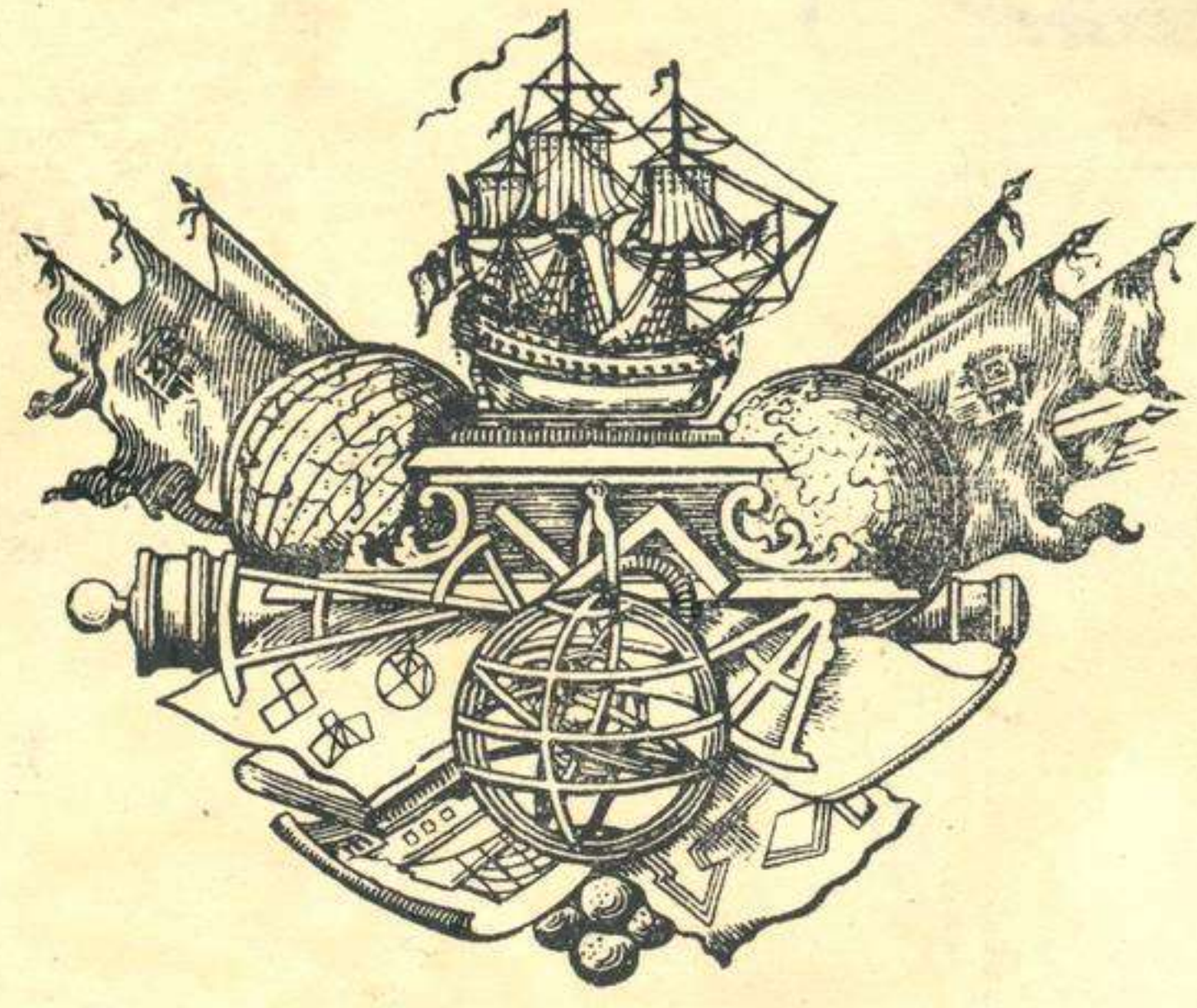
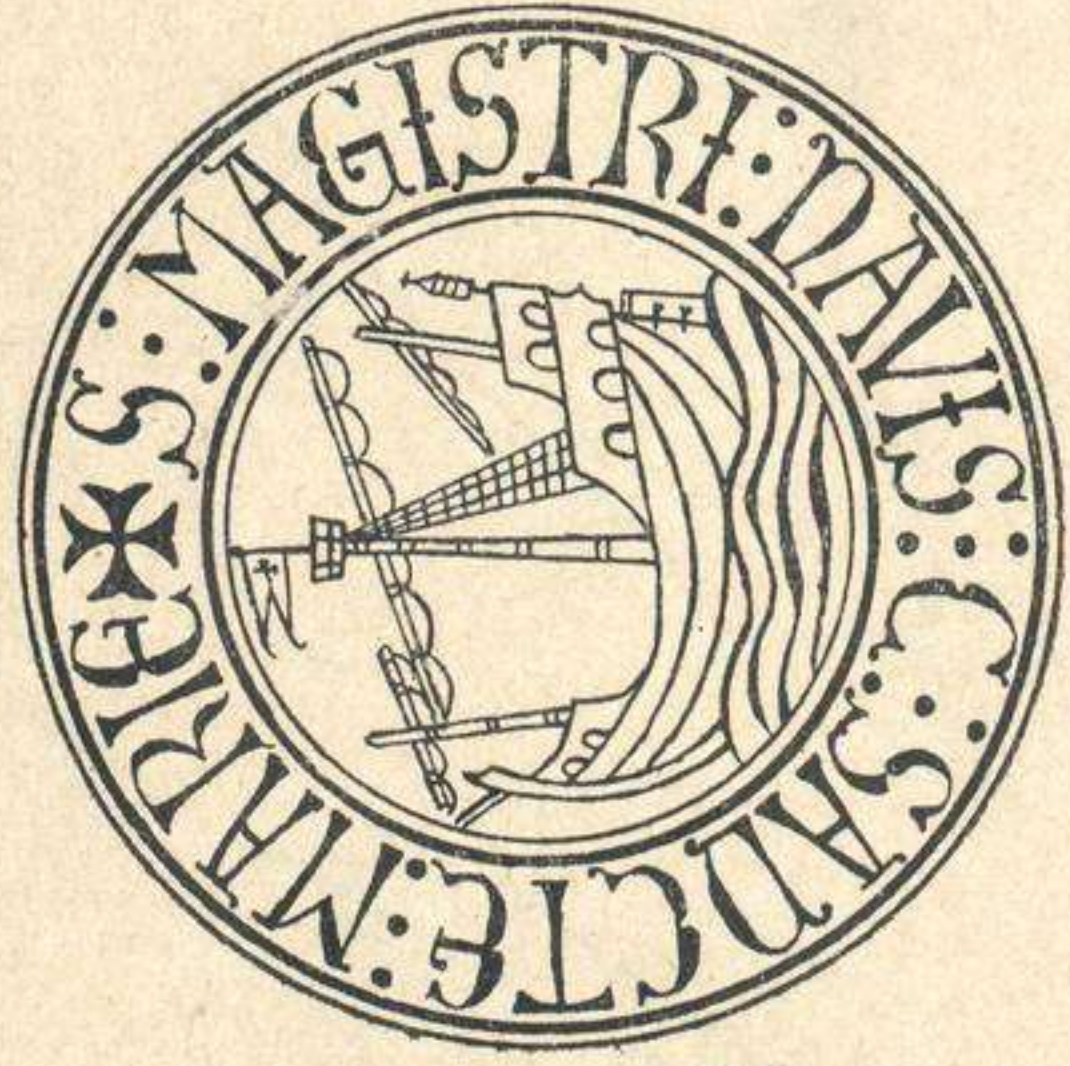


ESTAS CARTAS Y PLANOS, PROCEDENTES DEL ANTIGUO DEPÓSITO HIDROGRÁFICO, FUERON CATALOGADAS POR EL COMANDANTE Y OFICIALES DE LA CARABELA SANTA MARÍA, DURANTE EL VERANO DE 1929, EN SEVILLA CON MOTIVO DE LA EXPOSICIÓN IBERO - AMERICANA.

XVI-46

SIGNATURA

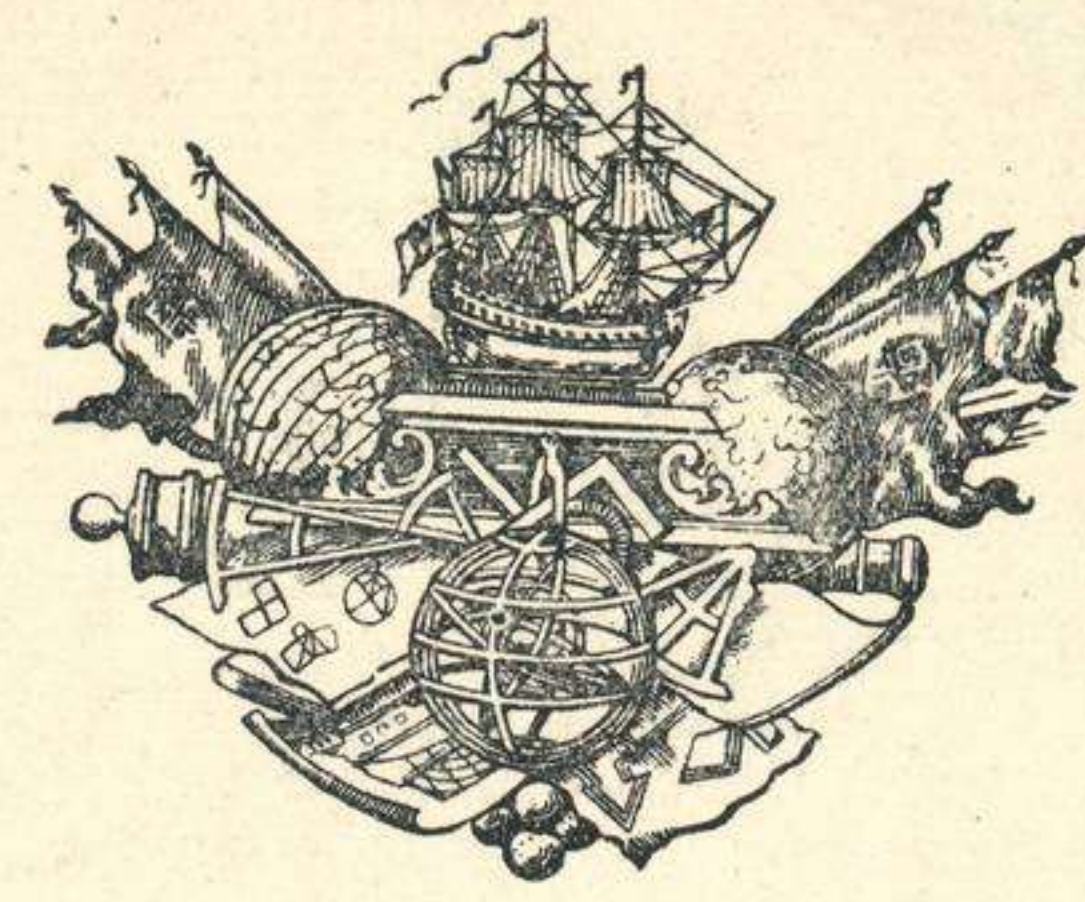
NÚMERO



MUSEO NAVAL

Catalogación de cartas. 1934

INVENTARIO 08014  
SIGNATURA XV-1



MUSEO NAVAL

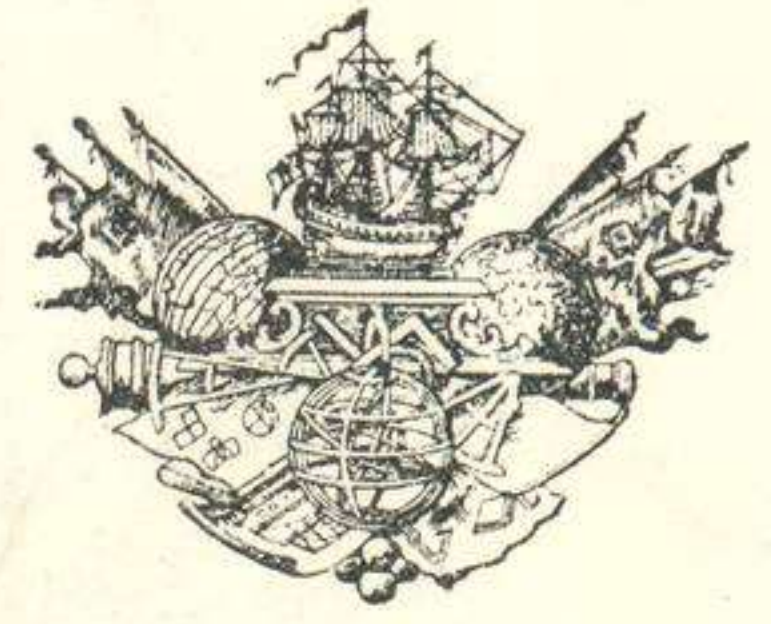
Catalogación de cartas. 1942.

INVENTARIO R-1454  
SIGNATURA 39-B-5

39-B-5

Plano de la Bahía del Rio Seneyro.

Costa del Brasil



MUSEO NAVAL

Catalogación de cartas. 195

INVENTARIO  
SIGNATURA

46

*[Faint handwritten text, likely bleed-through from the reverse side of the page]*