



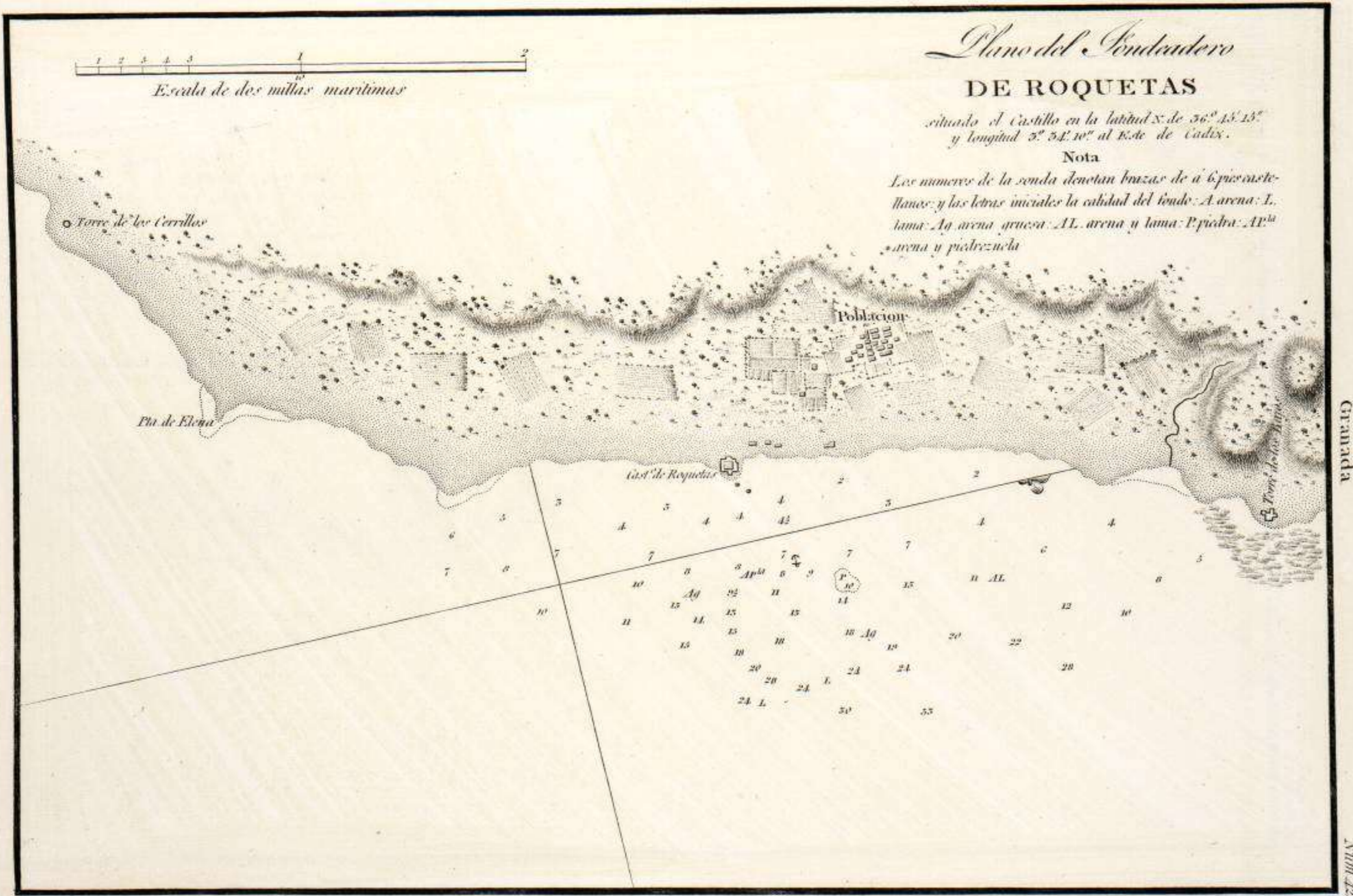
Escala de dos millas maritimas

Plano del Puerto de DE ROQUETAS

situado al Castillo en la latitud N. de 36.º 43' 13"
y longitud E. de 5.º 54' 10" al N. de Cadix.

Nota

Los numeros de la sonda denotan brazas de 6 pies castel-
lanos: y las letras iniciales la calidad del fondo: A arena: L.
lama: Ag arena gruesa: AL arena y lama: P piedra: AP^u
arena y pizarra



Granada

Núm. 12