

EXPOSICIÓ  
D'ART

BARCELONA  
1920



CATÀLEG OFICIAL



# NO BUSQUE USTED MÁS

TENEMOS LAS  
IDEAS QUE NECESITA  
PARA LA PROPAGANDA  
DE SU CASA o MERCANCÍA

VISÍTENOS HOY,  
NO ESPERE MAÑANA

---

---

PARQUE, 3  
TELÉFONO 655 A.  
BARCELONA

Publicidad  
COLUBI

**GOMA INSUPERABLE  
PARA BORRAR LAPIZ**

**“INCA”**



**SE RECOMIENDA a los S<sup>res</sup>. Artistas  
Arquitectos, Ingenieros y a todas  
las personas que trabajen al lápiz.  
ESTÁ DE VENTA EN TODAS LAS PAPELERÍAS  
Al por mayor : E. HASSINGER : Balmes, 75, Barcelona**

# ANIS DEL MONO



VICENTE BOSCH MADE IN ESPAÑA

EXPOSICIÓ · D'ART

---

CATÀLEG OFICIAL

JUNTA MUNICIPAL  
D'EXPOSICIONS DE BARCELONA

---

EXPOSICIÓ D'ART

Catàleg Il·lustrat

==== 1920 ====



EDITORIAL CATALANA, S. A. : SECCIÓ D'IMPRESA  
MALLORCA, ENTRE 257 I 259

A.45.333

MUSEO MUSEO  
EXPOSICIONES DE BARCELONA

EXPOSICION D'ART

Carles H. H. H.  
1920



# LA JUNTA

ILTRE. SR. D. LLUÍS NICOLAU D'OLWER  
Tinent d'Alcalde  
*President de la Junta*

ILTRE. SR. D. JOSEP BARBEY  
Regidor  
*Tresorer de la Junta*

ILTRE. SR. D. XAVIER GAMBÚS  
Regidor  
*Contador de la Junta*

D. JOAN LLIMONA  
*Vice-president de la Junta*

D. BONAVENTURA BASSEGODA  
Delegat de l'ASSOCIACIÓ D'ARQUITECTES DE CATALUNYA  
*Vocal de la Junta*

D. VICENS CLIMENT  
Delegat de l'ESCOLA OFICIAL D'ARTS I INDÚSTRIES  
*Vocal de la Junta*

D. BALDOMER GILI ROIG  
Delegat del REAL CÍRCOL ARTÍSTIC  
*Vocal de la Junta*



D. JOAN BUSQUETS

Delegat del FOMENT DE LES ARTS DECORATIVES  
*Vocal de la Junta*

D. JOSEP LLORENÇ I ARTIGAS

Delegat de l'ESCOLA SUPERIOR DE BELLS OFICIS  
*Secretari de la Junta*

D. FRANCESC CANYELLES

Delegat del CÍRCOL ARTÍSTIC DE SANT LLUÇ  
*Vocal de la Junta*

D. RICARD CANALS

Delegat de LES ARTS I ELS ARTISTES  
*Vocal de la Junta*

D. MANEL AINAUD

Cap del NEGOCIAT DE CULTURA DE L'EXCM. AJUNTAMENT  
*Assessor de la Junta*

D. JOAQUIM FOLCH I TORRES

Director de la SECCIÓ D'ART MIGEVAL I MODERN DEL MUSEU  
*Assessor de la Junta*

D. ESTEVE BATLLE

Cap de l'OFICINA D'EXPOSICIONS D'ART

# COMITÈ D'HONOR

## PRESIDENT

EXCM. SR. D. A. MARTÍNEZ DOMINGO

ALCALDE DE BARCELONA

EXCMA. SRA. D.<sup>a</sup> MARIA DESPUJOL DE VENTOSA

EXCMA. SRA. MARQUESA DEL CASTILLO DE TORRENTE

EXCMA. SRA. BARONESA DE GÜELL

ILTRE. SRA. D.<sup>a</sup> CONXITA DE PALLEJÀ DE BALAGUER

ILTRE. SRA. D.<sup>a</sup> LLUISA LLORAC DE MERCADER

ILTRE. SRTA. D.<sup>a</sup> ISABEL LLORACH

ILTRE. SRTA. D.<sup>a</sup> JOSEFINA JULIÀ

ILTRE. SRTA. D.<sup>a</sup> MANOLITA RICART

ILTRE. SRTA. D.<sup>a</sup> MONTSERRAT BOADA

EXCM. SR. MARQUÈS D'ALELLA

EXCM. SR. MARQUÈS DE SAN ROMAN DE AYALA

ILTRE. SR. BARÓ DE GÜELL

ILTRE. SR. D. SALVADOR VIDAL I TOPETE

ILTRE. SR. D. LLUIS BOSCH I LABRÚS

ILTRE. SR. D. LLUÍS GIRONA

ILTRE. SR. D. JOAQUIM DE BRUGUERA I DE SARRIERA

ILTRE. SR. D. PATRICI DE SATRÚSTEGUI

ILTRE. SR. D. ANTONI SAGNIER COSTA

ILTRE. SR. D. FRANCISCO TORRES GENER

## SECRETARI

D. ANTONI DE FERRATER

CATÀLEG DE LES OBRES

# SALA D'HONOR

## Esculptura

Llimona Bruguera, Josep

Lauria, 42, 1.er

- 1 *Sant Jordi* (estàtua eqüestre).
- 2 *La Font* (relleu en curs d'execució).
- 3 *Estàtua per sepulcre.*
- 4 *Estàtua funerària.*
- 5 *Estàtua del qui treballa.*
- 6 *Nu de dona* (estàtua marbre).
- 7 *Nu de dona* (íd.)
- 8 *Nu de dona* (íd.)

# SALA ESPECIAL

## Pintura

Canals, Ricard

Plaça Urquinaona, 9

- 9 *Le Lever.*
- 10 *Paisatge de Piera.*
- 11 *Paisatge de Piera.*
- 12 *Paisatge de Piera.*
- 13 *Paisatge de Piera.*
- 14 *Nu (colecció Plandiure).*
- 15 *Nen malalt (íd.)*
- 16 *Retrat de senyora (íd.)*
- 17 *Retrat de nen (íd.)*
- 18 *Bodegó (peixos) (íd.)*
- 19 *Bodegó (perdiu).*
- 20 *Bodegó (fruites).*
- 21 *Retrat de senyor (Museu Municipal).*

- 
- 22 *El Bar* (id.)
- 23 *Retrat.*
- 24 *Estudi* (nen malalt).
- 25 *Testa de nen.*
- 26 *Retrat.*
- 27 *Figura de dona.*
- 28 *Flor* (testa de dona).
- 29 *Retrat de F. P.*
- 30 *Retrat de J. C.*
- 31 *Retrat de senyoreta.*
- 32 *Maternitat* (colecció Sala).
- 33 *Retrat de nen* (id.)
- 34 *Estudi.*
- 35 *Retrat.*

# SALA ESPECIAL

## Escultura

Casanovas, Enric

Amilcar, 148 (Horta)

- 36 *Cap de noia* (bronze).
- 37 *Cap de dona* (marbre).
- 38 *Retrat del Dr. J. B.* (bronze).
- 39 *Retrat de nen* (íd.)
- 40 *Noia nua* (pedra).
- 41 *Estàtua per un jardí* (íd.)
- 42 *Bellesa per decorar* (guix).
- 43 *Projecte d'una font monumental* (Terramar-Sitjes) (guix).

# REIAL CÍRCOL ARTÍSTIC

## Pintura

Armengol Colás, Vicens

Cadena, 28

- 44 *Un paisatge d'arbres dels voltants de  
Barcelona.*

Areñas Tona, Rafel

Balmes, 83

- 45 *Martorellas (paisatge).*  
46 *Martorellas (Tarda d'estiu).*

Arola Quintana, Enric

Universitat, 5

- 47 *Bodegó.*



**Badia Vidrella, Pere**

Girona, 110

- 48 *Març* (paisatge).  
 49 *Afores de Barcelona* (paisatge).  
 50 *Retrat vermell* »  
 51 *Hivern* »  
 52 *Catalunya* »

**Baixas Carreté, Joan**

- 53 *Tarda de setembre*

**Balmas Guitart, Carme**

Bruc, 81

- 54 *Ma germana* (pastell).

**Balash Mateu, Mateu**

Bisbe, 2 bis, 4.t

- 55 *Efecte de llum.*  
 56 *Primavera*  
 57 *Sant Hilari Sacalm.*

**Blanes Pèrez, Camil**

Aribau, 153 baixos

- 58 *Auto-Retrat.*  
59 *Fruita.*  
60 *Retrat de ma filla Carme.*  
61 *Salmonetes (su vida).*

**Béjar, Pablo Antonio**

Velázquez, 19 (Madrid)

- 62 *Ensueño.*

**Bergnes, Guillem**Provença, 253, 3.er, 1.<sup>a</sup>

- 63 *Bodegó.*

**Bernard Grau, Marian**

Bertran, 43 (Sant Gervasi)

- 64 *Capvespre.*

**Bonay i Mata, Frederica**

Casp, 40, 3.er

- 65 *Crisantems.*

**Bonet del Rio, Josep**

Rambla Catalunya, 64 pral.

66 *La verneda.*

**Bosch Canals, Andreu**

Albéniz, 10 (Sarrià)

67 *Paisatge.*

68 *Impressió.*

**Botella Calafi, Emília**

Ronda Sant Antoni, 15, 1.er, 2.ª

69 *Flors.*

**Brunet i Cot, Josefa**

Rambla Sant Josep, 39

70 *Bodegó.*

**Camins Revull, Josep**

Mallorca, 282, 1.er, 1.ª

71 *Parterres anglesos.*

**Camps Ribera, Francesc**

Beates, 3 bis, 3.er, 2.ª

72 *El galliner.*

**Canals Casals, Narcís**

Despuig, 20 (Palma de Mallorca)

- 73 *Ametllers florits.*

**Capdevila Puig, Genís**Condal, 23, 4.t, 3.<sup>a</sup>

- 74 *Faci's la vostra voluntat.*  
75 *Matí d'estiu, remada (Olot).*

**Casals Peipoch Josep**

Concell de Cent, 350, taller

- 76 *La bassa del Moli.*  
77 *La casa soleiada.*

**Casassayas Mariol, Ignasi**Mallorca, 152, 4.t, 2.<sup>a</sup>

- 78 *Retrat de la nena D. C. y C.*

**Castellanas Parrich, Josep**

Salmerón, 158 pral.

- 79 *Estudi de paisatge.*

C. Cenac, Enric

Balmes, 167

80 *Retrat a l'oli.*

Cochet Hernández, Gustau

Wad-Ras, 228, 1.er, 2.ª

81 *Retrat de noia.*

Costa Nolla, Ramón

Salmerón, 63, 1.er, 2.ª

82 *La Pubilla.*

83 *Pallers.*

Duran Altimira, Ricard

Mallorca, 325, 2.on, 1.ª

84 *Voreres de Mogent.*

Esclasans Batlle, Ramón

Rambla Catalunya, 102, 2.on, 2.ª

85 *Carrer Salamanca.*

Esclasans Batlle, Agustí

Rambla Catalunya, 102, 2.on, 2.ª

86 *Santa Eulàlia.*

**Espina i Capo, Joan**

Toledo, 55 (Madrid)

- 87 *La tarda.*  
88 *En la Verge del Port.*  
89 *El mati.*

**Estrany Ros, Rafel**

San Francisco Asis, 10 (Mataró)

- 90 *Paisatge.*

**Farré París, Antoni**

Vallirana, 75, 2.ª

- 91 *Port Mediterrani.*  
92 *Sol de tarde.*

**Frau, Josep**

Espiritu Santo, 35 (Madrid)

- 93 *El safareix.*  
94 *El torreó de l'Arxiu (Paular).*  
95 *Cases de l'horta (íd.)*  
96 *Simfonia verda (íd.)*

**Febrés Ill, Pau**

Provença, 310 pral 1.ª

- 97 *Moll de Barcelona*

**Ferrer Comas, Eduard**

Rambla Catalunya, 104, 3.er

- 98
- Retrat del pianista Alexandre Ribó.*

**Figueras Cantarell, Joan**

Diputació, 262 pral.

- 99
- Bodegó.*

**Figueras Sanmartí, Alfred**

Muntaner, 24 pral. 1.er

- 100
- Petita cacharrera.*

**Foix Villuendas, Lluís**

Ponent, 37

- 101
- Monastir.*

**Forns Romans, Rafel**

Dr. Letamendi, 1 (Madrid)

- 102
- El Retiro (Madrid).*

- 103
- Cap de Creus. Girona (Cullaró).*

**García Serrano, Vicencio**Provença, 335, 2.on, 1.<sup>a</sup>

- 104 *Casa en el bosc.*  
105 *Fruïta fresca.*  
106 *El vell jardí.*

**Gatuellas Ferrer, Maria**Sepúlveda, 172, 1.er, 1.<sup>a</sup>

- 107 *Bodegó.*

**Genovart Boixet, Manel**Ausias March, 3, 4.t, 2.<sup>a</sup>

- 108 *Interior de Sant Felip Neri (Barcelona).*

**Gili Roig, Baldomer**Corts Catalanes, 518, 3.er, 1.<sup>a</sup>

- 109 *Entrada al carrer Major de Vinaixa.*  
110 *Ametllers florits.*  
111 *Can Besora (paisatge català).*  
112 *Un carrer de Vinaixa (Lleyda).*  
113 *Roser.*



### Gil i Gil, Joan

A. República Argentina, 32, 1.er

114 *Bodegó.*

115 *La font de Santa Eulàlia.*

### Hernàndez Monjo, Francesc

Ronda Universitat, 21, 4.t, 1.ª

116 *Mal temps (marina).*

### Hermoso Martinez, Eugeni

Fregenal de la Sierra (Badajoz)

117 *Una serrana.*

### Laporta Astort, Ramón

Mercaders, 36, 1.er, 2.ª

118 *Retrat del nen Ribé.*

### Lasarte de Janer, Erasme de

119 *Pins i Roques.*

### Lopez Mezquita, José M.<sup>a</sup>

120 *De vuelta del mercado (tipos de Avila).*

121 *La mujer pàlida.*

122 *Retrato de Ramón Pérez de Ayala.*

**Llop Marques, Francesc**Nàpols, 99, 1.er, 3.<sup>a</sup>

- 123 *Roques i pins* (paisatge).  
124 *Costes de Garraf*.  
125 *Vallcarca*.

**Llorens Díaz, Francisco**

Santa Engracia, 6 (Madrid)

- 126 *Cuenca del Mandeo*.  
127 *Roiveira*.  
128 *Carretera adelante*.

**Madrazo, Tito Livio de**

Muntaner, 32 pral

- 129 *El Sargantana*

**Malagarriga Osmart, Elvira**Còrçega, 315, 3.er, 1.<sup>a</sup>

- 130 *Setembre*.

**Marqués, Josep M.<sup>a</sup>**

Corts Catalanes, 696, 2.on

- 131 *Retrat*.

Martin, Joaquim

Cortes, 550

132 *Nocturn.*

Masip Roca, Jaume

Lauria, 54 pral.

133 *Bodegó.*

Masriera Vila, Frederic

Diputació, 329, 2.on, 2.<sup>a</sup>

134 *Maternitat.*

135 *Retrat.*

Masriera, Lluís

Bailén, 72

136 *La dona del llibre.*

Mercadé Queralt, Jaume

Clarís, 25, 2.on, 1.<sup>a</sup>

137 *Picamoixons (paisatge).*

138 *Frigola (Valls) »*

139 *La casa dels tarrats (Valls) (paisatge).*

**Miret Baldé, Ramón**

Salmerón, 33, 3.er, 2.ª

- 140 *Carrer Vell de Vilamajor.*  
141 *Pins del Montseny.*  
142 *Caterineta.*

**Miret Trinxet, Joaquim**

Passeig de Berenguer III, 166 (Mollet)

- 143 *Clàssica.*  
144 *Patiet rosa.*  
145 *Passeig gran.*  
146 *Passeig tardor.*  
147 *El Casal.*  
148 *Recolliment.*  
149 *L'escala.*  
150 *L'hort.*  
151 *Lluna.*  
152 *L'amoret.*  
153 *L'arbre groc.*  
154 *La Minerva del Jardí.*

**Mombrú Ferrer, Joaquim**

Verge del Pilar, 15, 2.º, 1.ª

- 155 *Dia núvol en Primavera.*  
156 *Posta*

**Moya del Pino, Josep**

Goya, 27 (Madrid)

- 157
- Retrat Razorista.*

**Muntané Muns, Lluís**Aragó, 240, 4.t, 1.<sup>a</sup>

- 158
- Bodegó.*

**Navarro Fargas, Miquel**Margarit, 10, 4.t, 1.<sup>a</sup>

- 159
- Remolcadors (marina).*

- 160
- Mercat del peix (marina).*

- 161
- Dia gris (Treball) »*

**Ollé Pinell, Antoni**

Independència, 42, 1.er

- 162
- Retrat de la pianista Pepita Virella.*

**Paulet, Renée**Diputació, 55, 2.on, 2.<sup>a</sup>

- 163
- Auto-retrat.*

- 164
- Paisatge.*

**Planas Doria, F. de A.**

Arc de Sant Ramón, 5 pral.

- 165 *L'hort del Convent.*  
166 *Portal de la Pietat.*  
167 *L'església de dalt.*

**Prat Torres, Concha**Carme, 36, 2.on, 2.<sup>a</sup>

- 168 *Bodegó.*

**Prats Rosa**

Balmes, 102

- 169 *Crisantems.*

**Pellicer, Carles**

Passeig de Gràcia, 4

- 170 *Matilde.*

**Peradejordi Veagara, Joan**Aribau, 57, 3.er, 1.<sup>a</sup>

- 171 *Paisatge.*

Piñole, Nicanor

Gijon

172 *Paisatge asturià.*

Porta Mestre, Enric

Diputació, 276, 3.3r, 1.<sup>a</sup>

173 *La Patarran.*

Ràfols Cullarés, Albert

Maurici Serrahima, 22, 2.0n (Gràcia)

174 *Impressió.*

175 *Retrat.*

Ribó Vall, Alexandre

Bolívar, 44 (Sant Gervasi)

176 *Vallcarca a la Primavera.*

Riquer Inglada, Alexandre

Armadans, 49 (Palma de Mallorca)

177 *Ametllers en flor (Camí del Rei).*

178 *Miramar (paisatge).*

**Riera Cordoba, Fidel**

Verge del Roser «Villa Córdoba» (Sarrià)

- 179 *Retrat de D. Artur Rigol.*

**Roca i Turnó, Leopold**

Passeig de Sant Joan, 31, 2. on, 2.ª

- 180 *En la llacuna (Venècia).*

**Roig Ginestós, Josep**

Villarroel, 11, 3. er

- 181 *Bodegó (Gerro amb flors i una poma).*

**Romeu Toda, Alfred**

Aribau, 71, 1. er, 2.ª

- 182 *Bodegó.*

**Ruiz, Francisco**

Muntaner, 72

- 183 *Un gerro i flors.*

**Sabater Salabert, Daniel**

Aragón, 338 bajos

- 184 *Retrat de Mdm. Lluïsa Fournier.*



## Sabater i Mur, J.

Rambla Santa Mònica, 14, 3.er

185 *Recó dels Xiprès.*

## Shannon, James J.

Londres

185 a *Retrat de Mme Phipp.*185 b *Retrat de Mme. Shannon et sa filla  
Kitty.*185 c *Retrat de Lady Diana Manners.*

## Sainz de la Maza, Francisco

Muntaner, 76

186 *Paisatge.*187 *Retrat.*

## Salvador y de Sola, César

Astúrias, 43, Casa Torra

188 *Niñuca...* (Retrat de la Srta. C. B. R.)189 *La Pitoña.*

## Santassusagna i Santacreu, Ernest

Bonavista, 24, 3.er

190 *Retrat.*191 *La noia del gos.*

### Santacruz de Nicolau, Alfons

Comte de l'Assalt, 106, 2.on, 1.<sup>a</sup>

- 192 *Paisatge* (aquarella).  
 193 *Paisatge* »  
 194 *Marina* »  
 195 *Marina* »

### Seix Miralta, Joan

Salmerón, 25, 2.on, 2.<sup>a</sup>

- 196 *Bodegó.*  
 197 *Retrat.*

### Selva Delgado, Josep

Cigne, 18, 3.er, 1.<sup>a</sup> (Gràcia)

- 198 *Paisatge* (Recó d'Astúries).

### Soler Gili, Domingo

Salmerón, 74, 4.t, 2.<sup>a</sup>

- 199 *Primavera.*  
 200 *Mirant a Vell-Munt.*  
 201 *El rocal* (Montequiu).

### Tàrrega Herraes, Vicens

Rambla Santa Mònica, 5, pral.

- 202 *Laura* (composició).

## Terruella Matilla, Joaquim

Margarit, 42, 1.er, 2.<sup>a</sup>

- 203 *Lloro.*  
 204 *Cabrils.*  
 205 *Cadenera.*

## Toll i Reixach, Vicens

Passeig de Sant Joan (Ripoll)

- 206 *Matí de primavera.*

## Urbezo Unsain, Antoni

Aragó, 213, 3.er, 2.<sup>a</sup>

- 207 *Retrat de la senyoreta R. M.*  
 208 *Interior del Museu de Barcelona.*  
 209 *Bodegó.*

## Valls Torruella, Filomena

Mallorca, 246, pral. 2.<sup>a</sup>

- 210 *Anèmonas (flors).*  
 211 *Flors i fruita (Bodegó).*  
 212 *Flors (Bodegó).*

## Vallhonrat Sadurní, Joan

Corts Catalanes, 529

- 213 *De la Moixina.*

**Vidal Espallargas, Francesc**Manso, 66, 4.t, 1.<sup>a</sup>214 *El mercat.***Viver Aymerich, Tomàs**

Nord, 78

215 *Sol d'estiu.***Ventós Casadevall, Ernest**

Baillén, 115

216 *Interior.*217 *Paisatge.***Wilkinson, Jaume**Corribia, 4, 3.er, 2.<sup>a</sup>218 *Retrat.***Ysern Alié, Pere**

103 ter. Boulevard de Cluhy (Paris)

219 *Tossa.*220 *Cala Boca (Mallorca).*

## Esculptura

### Aniello, Juan d'

- 221 *L'enfant qui louche* (Bronze).  
222 *Retrat de la senyoreta M. Vázquez*  
(bronze).  
223 *Retrat de la senyora B. C. A. de Lanza*  
(marbre).

### Anton Puig, Vicens

Francisco Giner, 16 baixos

- 224 *Retrat d'home* (Bronze).  
225 *Cap de noia catalana* (bronze).

### Baratta Oliver, Faust

Gomis, 78

- 226 *Cap d'home* (retrat R. N.) (terra cuita).

Benlliure Marian

Abarcal, 53 (Madrid)

- 227 *Cabeza de niño* (marbre).  
 228 *Conductor de reses bravas* (bronze).

Coll Gispert, Marcos

Galileo, 34 (Sans)

- 229 *Sant Joan* (bust guix).  
 230 *Mi nena* (bronze, pedestal marbre).  
 231 *Grop foot-ball* (guix).  
 232 *Estatua Memento Homo* (guix).

Durán Castellanas, Jaume

Las Carolinas, 24

- 233 *Criollo* (cap de nen) (guix).

Folia, Joan Bta.

Indústria, 109

- 234 *Retrat A. Baeschlin* (guix).  
 235 *El Chato* (estudi) (guix).

Marés Deulovol, Frederic

Mallorca, 184 interior

- 236 *Minerva*.

Martinez Marqués, August

Clarís, 13

237 *Cap de nen* (relleu en guix).

Momblona Calvo, Manuel

Llano de la Zaidia, 8, 1.er (València)

238 *Jubenta*.

Nogués Garcia, Anselm

Passatge de la Mercè, 3 D

239 *El gran de casa* (bust-guix).

240 *Testa de noia*.

Rocamora Bernat, Ramir

Plaça Sant Vicens, 11 torre

241 *Testa d'home jove*.

Tenas Alivés, Josep

Corts Catalanes, 530, 2.on

242 *Maria* (pedra).

243 *Retrat de Josep Alumà* (guix).

**Torrella Brasó, Fermin**

Pasatje Mayol, 6, 1.er, 2.ª

**244** *Maria Lluïsa* (en guix).**Ynuria, Mateu**

Madrid

**245** *Gitana* (marbre).



## Dibuix - Gravats - Art aplicat

Alumá Sans, Josep

Tallers, 32, 3.er, 2.<sup>a</sup>

246 *Dona nua.*

Boada Matas, Casio

Pintor Fortuny, 2, 2.on, 2.<sup>a</sup>

247 *Paisatge (aigua-fort).*

247 bis *Paisatge ( id. id. ).*

Cardunets Cazorla, Alexandre

Diputació, 235, 2.on, 1.<sup>a</sup>

248 *Besalú (dibuix colorit).*

249 *Santa Pau (dibuix colorit).*

Esclasans Batlle, Ramón

Rambla Catalunya, 109, 2.on, 2.<sup>a</sup>

250 *Carrer de Barcelona.*

**Escuder Berga, Gaspar**

Salut, 75 (Gràcia)

- 251 *Cap de jove* (dibuix.)

**Estrany Ros, Rafel**

S. Francisco Asis, 10 (Mataró)

- 252 *Port de Palma de Mallorca* (aigua-fort).  
253 *Cala Sant Vicens* (Pollensa) »

**Fabrés Ill, Pau**Provença 310, pral. 1.<sup>a</sup>

- 254 *Cap de noi de front* (dibuix carbó).  
255 *Cap de noia de front* (íd.)  
256 *Cap de noi de perfil* (íd.)

**Fernandez García, Andreu**Viladomat, 158, 2.on, 1.<sup>a</sup>

- 257 *Paisatge.*

**Ferrer Matas, Santiago**

Plaça Urquinaona, 5

- 258 *Paisatge* (aigua-fort).

**Gatuelles Ferrer, Maria**

Sepúlveda, 172, 1.er, 1.ª

259 *Retrat al bistre.***Marquet Ricart, Eduard**

Font Castellana, 6 (Gràcia)

260 *Testa d'estudi.*

261 » »

**Mataró, Antoni**

València, 312 pral, 2.ª

262 *Cap de vell.***Prat Ubach, P.**

Carrer Sant Pere, 45

263 *La serventa.*264 *Paisatge.*265 *Paisatge.*266 *El Paisagista.*267 *Retrat.*

**Rigol Font, Ramón**

Aragó, 257, 2. on, 1.ª

268 *Dibuix.***Tersol Artigas, Josep**

Sepúlveda, 173

269 *Eucaliptus de Sant Boi (aiguafort).*270 *Arbres vora l'aigua ( » ):***Vergen Fioretti, Carles**271 *Retrat de Beethoven.*

## Art Decoratiu

Carbonell Piñol, Gerard

Córcega, 305, 1.º, 2.ª

272 *Dibuix sanguiner.*

Corberó i Casals, Pere

Aribau, 103

273 *L'Hércules entre el Vici i la Virtut (plat repujat en coure).*

274 *Pan i Serichs, plat repujat en coure.*

275 *Cap de Beethoven, repujat en coure.*

276 *Cap de J. Haydn (íd.)*

276 bis *Ninfa sortint del bany (íd.)*

Lleteria Rosich, Constanti

277 *Cupido (rejoles per decoració).*

**Mercadé Queralt, Jaume**

Clarís, 26, 2.º, 1.ª

- 278 *Tres penjolls.*  
279 *Un anell.*  
280 *Unes arrecades.*  
281 *Un braçalet.*  
282 *Un plat d'argent repujat, incrustat de corals.*

**Oms, Lluís d'**

Ferràn, 40

- 283 *Un anell d'or de llei, amb pedres fines.*  
284 *Un parell d'arrecades muntat amb or de llei i pedres fines.*  
285 *Un penjoll muntat amb or de llei amb pedres totes fines amb el seu collar.*  
286 *Un penjoll tot or de llei, esmalt fi, diamants i pedres totes fines, amb son collaret.*  
287 *Un penjoll tot or de llei, amb una Verge d'or al centre, totes les pedres fines, amb son corresponent collaret.*  
288 *Un penjoll amb el seu collaret.*

**Pellicer Boiggi, Josep**

Córcega, 333, entresol

- 289** *Un anell i dos esmalts* (a la vitrina de  
Jaume Mercadé).

# CÍRCOL ARTÍSTIC DE SANT LLUCH

## Pintura

Alsina Guaros de Villaba, Ismael

Mèndez Núñez, 18

290 *Paisatge.*

Amigó Rich, Joaquim

Vidalet, 48, 1.º

291 *Flors.*

292 *Paisatge.*

Baixeras Verdaguer, Dionís

Ali Bey, 4, xalet

293 *Tempesta pirenaica.*



**Bás Guich, Joaquim**Carrer Calella, 1, 2.on, 2.<sup>a</sup>

- 294 *Estudi (paisatge).*

**Bertràn i de Más, Angela**

Boters, 19 i 21, 3.er

- 295 *Bodegó.*

**Bosch Roger, Emili**Tallers, 65, entressol, 1.<sup>a</sup>

- 296 *Pati barceloní.*  
297 *Recó de ciutat.*  
298 *Paisatge.*  
299 *Les flors.*  
300 *Bodegó.*

**Bulbena Masferrer, Antoni**

Abaixadors, 11, pral.

- 301 *Sant Jordi (trípic) (Gouache).*

**Callicó Botella, Ferràn**

Dr. Ramon i Cajal, 43, 2.on (Gràcia)

- 302 *Noi.*

**Carreras Martí, Mercè**

Plaça Santa Anna, 15, pral.

303 *Cap d'estudi.***Canyellas Balagueró, Francesc**Verge del Pilar, 17, 4.t, 2.<sup>a</sup>304 *Paisatge.*305 *Paisatge.*306 *Figuera.***Casany Redortra, Heribert**Corts Catalanes, 659, 2.on, 2.<sup>a</sup>307 *Retrat senyoreta.***Corominas Casanovas, Joan**Carrer d'en Serra, 9, 2.<sup>a</sup>308 *Bodegó.***Davalillo Artigas, Carmel**Obradors, 9, entressol, 2.<sup>a</sup>309 *Interior d'Església de Santa Creu d'O-*310 *lorde (Trempe).*311 *Campanar de Sant Boi.*

**Desvallières, George**

14, Rue Saint-Marc (Paris)

- 312 *Ste. Charité* (Pameu decoratif).  
313 *Portrait de Mlle. F. des P.*  
314 *Portrait de Mme. Robert Valers Radat.*

**Durand, Robert**

Portal de l'Angel, 4, 2.on

- 315 *Nature Morte.*  
316 *Paisatge.*  
316 bis *Nature Morte.*

**Fábregas i Pujadas, Francesc**

Abaixadors, 11

- 317 *Coliflor confitada* (Bodegó).  
318 *Eucaliptos.*  
319 *Estudi d'un cap.*

**Ferra i Joan, Bartomeu**

Muntaner, 10 (Palma)

- 320 *Interior.*  
321 *Casa abandonada.*  
322 *Claustre del Pastorix.*

**Garriga Boixader, (Pbre.) Josep**

Rectoria de Sardanyola

- 323 *Bodegó verd.*  
324 *Retrat.*  
325 *La Palma.*  
326 *Esboç d'un retrat.*  
327 *Gerro amb flors i fruites.*  
328 *Forat del món (Guilleries).*  
329 *Interior de cuina (Guilleries).*

**Gimeno, Francisco**

Noguera, 11 (Sant Gervasi)

- 330 *Costa Brava.*  
331 *Marina.*  
332 *Marina.*  
333 *Estudi.*

**Gousseff Kallinic, (Rus)**

Baixada Caçadors, 6, 4t.

- 334 *Port de Sòller (Mallorca).*  
335 *Natura Morta.*  
336 *Una vista de València.*

## Guardiola Rovira, Daniel

València, 312, 3.er, 2.<sup>a</sup>337 *Paisatge.*338 *Paisatge.*

## Hernandez i Fernandez, Juli

Diputació, 203, entressol, 2.<sup>a</sup>339 *Taronges i pomes.*

## Junceda i Supervia, Joan G.

Mallorca, 259, 2.on, 1.<sup>a</sup>340 *El Cied* (aquarella).341 *Ai, Senyor!* (aquarella).

## Lagar, Manolo

Aribau, 65, 4.t, 1.<sup>a</sup>342 *Paisatge de Vallvidrera.*343 *Pot amb flors.*344 *Bodegó.*

## Llimona i Bruguera, Joan

Roger de Llúria, 42, 2.on

345 *La nostra gent.*

- 346 *El molí.*  
347 *Les bugaderes*

Marsá Figueras, Francisco

Alvarez, 10, 1.er, 1.<sup>a</sup>

- 348 *Retrat de la meva germana.*

Mir i Vila, Antoni

Carme, 13

- 349 *A prop de l'ermita.*

Molons i Rocha, Ramón

Minerva, 13 (Gràcia)

- 350 *Romanyà d'Empordà.*  
351 *El molí.*

Monclar, Maria Teresa

Ronda Universitat, 33, 2.on, 2.<sup>a</sup>

- 352 *Paisatge.*  
353 *Paisatge.*

Montagut Borja, Miquel A.

Girona, 35, entressol, 2.<sup>a</sup>

- 354 *Paisatge.*

**Muntané Planas, Miquel**Baixada Cervantes, 2, 3.er, 1.<sup>a</sup>

- 355 *Paisatge* (Convent l'Alareda).  
 356 *La primavera*.  
 357 *Sol de posta*.

**Muñoz Calixto, Lola**

Corts Catalanes: 581, 3.er

- 358 *Cap d'estudi*.

**Musóns Guardia, Ferràn**Universitat, 7, 2.on, 2.<sup>a</sup>

- 359 *Natura morta* (Pintura al tremp).  
 360 *Paisatge* (id., id.)  
 361 *Natura morta* (id. id.)

**Navas Mateu, Joaquim**Alt de Sant Pere, 43, 3.er, 1.<sup>a</sup>

- 362 *Tarongers*.

**Olivet Legares, Josep**Lauria, 36, 2.on, 2.<sup>a</sup>

- 363 *Contra llum*.

**Olivé Font, Jacint**

Paseig de Sant Joan, 115

- 364 *El canti* (bodegó).  
365 *Pati gris*.  
366 *Les magranes* (bodegó).

**Orero Antens, Heliodor**

Bot, 5, 1.er

- 367 *Impressió de flors* (trempe).

**Planella Poletti, Montserrat**

Paseig de Sant Joan, 53, 4.t, 1.er

- 368 *Peonias*.

**Porcar Ripollés, Joan Bta.**

Clarís, 103

- 369 *Retrat de la Srta. M. V. C.*  
370 *Paisatge*.

**Ràfols Fontanals, Josep**

Provença, 243, 2.on

- 371 *Estudi*.



**Raguí Fontana, Hector**

Dagueria, 1

**372** *Vida en silenci.***Renom i Jaumandreu, Faust**Rambla de Catalunya, 80, 1.<sup>a</sup>**373** *La casa abandonada.***Risueño Rodrigo, Agna**Lauria, 58, 2.on, 2.<sup>a</sup>**374** *Hortènsias.***375** *Sant Ramon.***376** *Flors (Gouache).***377** *Flors (Gouache).***Salvá Turnibell, Josep**Nàpols, 116, 1.er, 1.<sup>a</sup>**378** *Paisatge.***Soldevila Valls, Miquel**

\* Sant Andreu, 369

**379** *Retrat de família (pastell).***380** *Estudi de paisatge.*

**Tejera Jacomar, Rafel**Condal, 19, 4.t, 1.<sup>a</sup>

- 381 *Cap de dona (estudi).*  
382 *Cap d'estudi.*  
383 *Auto-retrat.*

**Termens Maurí, Ramón**València, 195, pral. 1.<sup>a</sup>

- 384 *Retrat de la Srta. M. F. L.*

**Tusquellas Corbella, Miquel**

Sanf Salvador, 29

- 385 *Cim de muntanyes.*  
386 *Paisatge.*

**Valero Orbiol, Carles**

Piquets, 5 (Sarrià)

- 387 *Pintura flors i fruita.*

**Valls Martí, Nolasc**Mallorca, 310, 1.er, 2.<sup>a</sup>

- 388 *Bodegó.*

**Ventosa Domenech, Josep**

Plateria, 65, 3.er

- 389 *Bessós.*  
390 *Vora el riu.*

**Vergés Pablo, Ramón**

Vallirana, 56, pral.

- 391 *Afores barcelonins.*  
392 *Lloc de Segarra.*  
393 *Nota Camosina (Cervera).*

**Vich Moral, Antoni**

Comtal, 27, 1.er

- 394 *Pati Rectoral (Reixac).*

**Vich Oliá, Carme**

Comtal, 27, 1.er

- 395 *Bodegó.*

**Vidal Gomà, Francesc**

Ronda Sant Antoni, 33

- 396 *L'home del berret.*

---

Vilás Fernández, Dario

Trafalgar, 21, 3.er

- 397 Estudi (fragment per una decoració mural).
- 398 *Estudi* (fragment per una decoració mural).

## Esculptura

Artigas Dernís, Francesc

Clot, 2

- 399 *Venus mediterrànea* (fusta tallada i patinada).
- 400 *Les abrassades del Faune* (fusta tallada i patinada).

Llauradó Mariscot, Martí

Vallirana, 28, 1.<sup>er</sup>

- 401 *Cap de nen* (guix).

Martorell Ollé, Salvador

Montaner, 82 pral.

- 402 *Pensativa* (alabastre).
- 403 *Idol* (pedra Múrcia).
- 404 *Cap de dona* (fusta de roure).
- 405 *Cap de nena* (terra cuita).

Matamala Flotats, Joan

- 406 *Estudi.*  
407 *Retrat de nena.*

Muñoz Morató, Enric

Pou, 2, 1.er, 1.ª

- 408 *Cap d'estudi (ferro repujat).*

Otero i Camps, Jaume

Aribau, 105, entresol, 1.ª

- 408 bis *Jovenivoles, grup guix.*

Sociés March, Francisco

Universitat, 113, 4.t, 2.ª

- 409 *Gitana (guix).*

Villarrubias Valls, Vicens

Plaça Medinaceli, 7, 2.on, 1.ª

- 410 *Nu de dona.*

## Dibuix, gravat, etc.

Anglada Sarriera, Lola

Plaça Santa Anna, 25, 3.er

- 411 *Dibuix* (acuarela).  
 412 *Dibuix* »

Artigas Dernís, Francesc

Clot, 2

- 413 *Els pobres* (dibuix colorit).  
 414 *Nit amorosa a Toledo* (acuarela).  
 415 *El Pardo* »  
 416 *Jardi de les Tulleries* »  
 417 *El Escorial* »

Gasch, Sebastià

Plaça del Pi, 2, 1.er

- 418 *Retrat de dona* (dibuix).

**Llimona Bruguera, Joan**

Lauria, 42

- 419 *Estudi* (carbó).  
420 *La font* (dibuix carbó).  
421 *Enterrament de Santa Agueda* (estudi).  
422 *Dibuix*.

**Llobet Solés, Frederic**Cometa, 4, 3.er, 1.<sup>a</sup>

- 423 *Estudi* (dibuix al carbó).  
424 *Estudi*       »       »

**Mir i Vila, Antoni**

Carme, 13

- 425 *Repós* (dibuix)

**Mirambell Ferràn, Joan**

Girona, 57

- 426 *Cap de dona jove*.

**Roca i Maristany, Antoni**

Comerç, 46, 3.er

- 427 *El senyor Josep* (dibuix)  
428 *Romàntic* (dibuix colorit)  
429 *Pintura*       »       »



## Art Decoratiu

Casany Redortra, Heribert

Corts Catalanes, 659, 2.on, 2.ª

- 430 *Orsa amb vernís estanyífer decorat amb escut de Ntra. Sra. de la Mercè.*
- 431 *Orsa amb vernís estanyífer decorat policromat.*
- 432 *Orsa de decoració sobre vernís estanyífer representant ocells de varis colors.*
- 433 *Orsa amb vernís estanyífer decoració blava.*
- 434 *Orsa amb vernís estanyífer decoració de paisatge.*

Ferré Gomis, Adelaida

Ferrán, 34, 2.on, 1.ª

- 434 bis *Brodats policromats en alt relleu.*

Gol, Josep M.<sup>a</sup>

Elisabets, 9, 2. on, 2.ª

- 435 *Creu, penjoll de plata* (medalla amb marfil tallat al buril).
- 436 *Camafeo* (marfil tallat al buril).
- 437 *Camafeo* » » »  
*Penjoll de plata* (fosa i cincellada amb marfils tallats al buril).
- 438
- 439 *Penjoll de plata fosa* (amb pedreria).
- 440 *Creu de plata fosa* » »
- 441 *Penjoll de plata fosa* » »
- 442 *Penjoll de plata fosa* » »
- 443 *Creu de plata fosa* » »
- 444 *Penjoll de plata fosa* » »
- 445 *Rosetó repujat de plata* (amb pedreria).
- 446 *Penjoll de plata repujada.*
- 447 *Pinta amb repujat de plata.*
- 448 *Pinta amb repujat de plata.*
- 449 *Pinta amb repujat de bronze.*
- 450 *Pinta amb repujat de plata.*
- 451 *Arrecades de marfil* (tallades al buril i montades amb or).

**Muñoz Morató, Enric**

Pou, 2, 1.er, 1.ª

- 452 *Arqueta de ferro forjat i repujat.*

**Sanosa**

Banys Nous, 14

- 453 *Llum elèctric, montura de plata i pedres de colors.*
- 454 *Anell d'or i argent esmaltat.*
- 455 *Anell de plata i or esmaltat.*
- 456 *Penjoll de marfil.*
- 457 *Penjoll marfilat amb fondo vellut blau.*
- 458 *Penjoll d'ivori tot argent daurat.*
- 459 *Penjoll d'argent i or fi esmaltat, representant un gerro.*
- 460 *Penjoll per rellotge en plata, or i diamants i pedres de color.*
- 461 *Anell d'agata en or i argent.*

**Solé Vidal, Josep**

San Josep (Sarrià)

- 462 *Clavell (repujat d'una sola planxa).*
- 463 *Macolla (finalet forjat).*

Sunyer Clarà, Ramón.

Corts Catalanes, 643

464 *Vitrina amb joies.*

Teixe Boldú, Ramón

Guillermo Tell, 13 pral.

465 *Joiells d'Art.*

# ESCOLA ANGLESA DE SANT JORDI

Bartomeu Granell, Teresa

Rosselló, 245 prat.

- 466 *Porta diaris* (cuiros repujats).
- 467 *Caixa* (íd.)
- 468 *Cobertes de llibre* (íd.)
- 469 *Enquadrernació* (íd.)
- 470 *Arqueta* (íd.)
- 471 *Bracelet* (plata repujada).
- 472 *Les Cathedrales de France* (enquadrernació (cuiros repujats).
- 473 *Caixa per mocadors* (cuiros repujats).
- 474 *Copa de vidre esmaltat.*

Conde, Cecília

Sant Càrles, 10 (Sarrià)

- 475 *Portamonedes* (cuiro repujat).

**Guarro Casas, Maria**

Alt de Sant Pere, 42

- 476 *Estuix* (cuiro incisat).  
 477 *Capsa* (cuiro repujat).  
 478 *Capsa* (íd.)

**Matheu Sadó, Roser**

Gran Via, 643 pral.

- 479 *Enquadrernació Ramón Llull* (cuiros repujats).  
 480 *La chanson de Roland* (enquadrernació) (cuiros repujats).  
 481 *Portamonedes* (íd.)  
 482 *Sachet «Punt de Venècia»* (punta a l'agulla).  
 483 *Horaci* (enquadrernació) (cuiros repujats).

**Puig Macià, Pilar**

Provença, 231

- 484 *Coberta de llibre* (cuiro repujat).  
 485 *Coberta d'àlbum* (íd.)

# ARTS I ARTISTES

## Pintura

Aragay Blanchar, Josep

Urgell, 65, 3.er, 1.<sup>a</sup>

- 486 *Retrat de la mare de l'autor* (pintura  
damunt de taula).
- 487 *Victòria* (id).
- 488 *Passeig matinal a cavall* (id.)
- 489 *La bella del braçalet de rubins* (id.)

Benet Vancells, Rafel

Montaner, 1, 2.on, 1.<sup>a</sup>

- 490 *Paisatge.*
- 491 *Poble.*
- 492 *Retrat de l'esposa del pintor.*
- 493 *La Blanquera* (paisatge).

Bonnard, Pierre

Chez Mm. Beruheim Feine

15, Rue Richepance (Paris)

494 *La partié des cartes.*

Carles Rosic, Domenec

València, 303

495 *Roses.*

496 *Paisatge d'Olot.*

497 *Les peonies.*

498 *Marina de Lloret.*

499 *Les flors.*

Colom Agustí, Joan

Provença, 253, 3.er, 2.<sup>a</sup>

500 *Els plàtans.*

501 *Les freixes.*

502 *El vell lladoner.*

Carbó i Olivé, Francesc

Rambla de Sant Carles, 17, 2.on (Tarragona)

503 *Paisatge.*



**Domingo i Segura, Francesc**Corts Catalanes, 453, 3.er, 1.<sup>a</sup>504 *Jugadors.***Elias Bracons, Feliu (Apa)**

Clarís, 99

505 *Retrat d'en Francesc Pujals.***Gibert Pujol, Josep**

Salmerón, 80, 3.er

506 *Font del gat.***Llavaneras Miralles, Marian**

Lladó (Girona)

507 *Poble de Lladó.*508 *Paisatge de Lladó.***Llote, André**

38 bis, Rue Boulard (Paris)

509 *Fortifications.*510 *Paysage français.*511 *Portrait sous bois.*512 *Portrait.*

*Deux aquarelles et deux dessius*

- 513 1.<sup>r</sup> Port.  
 514 2.<sup>m</sup> Port.  
 515 1.<sup>r</sup> Nu.  
 516 2.<sup>m</sup> Portrait.

**Nogués, Xavier**Bailén, 13, 2.<sup>on</sup>

- 517 *Retrat de la senyoreta E. M.*

**Pascual Rodés, Iu**

Valls-nous, 10 (Olot)

- 518 *Tramontana.*  
 519 *Hivern (Corominotes).*  
 520 *Vores del Fluvià (Olot).*  
 521 *Estudi (tardor).*

**Ricard i Nin, Enric**

Rambla, 86 (Vilanova i Geltrú)

- 522 *Estudi de figura.*  
 523 *Paisatge.*  
 524 *Jardi.*  
 525 *L. Ampolla i la Cindria.*

**Vayreda Casabó, Francesc**

Carrer Vayreda (Olot)

- 526** *Paisatge.*
- 527** *Retrat de la senyoreta M. M.*

## Esculptura

Bernard, Josep Antoine

7, Cité Falguère (Paris)

- 528 *Jeune bachante*. Esculpture taillé directement dans la pierre (piece unique).
- 529 *Buste anc mains* (marbre de Siemse) taillié directement piece unique).
- 530 *Ptatre «Jeune Fille a la cruche»*. (Reduction de la figure du Musee de Luxembourg-Paris, ocurage edité en bronze a cire perdues a 50 exemplaires).
- 531 *Jeune Fille a la Draperie* (bronze) appartenant a l'Etat française (on peut faire unne reffique).
- 532 *Tête de femme* (taillié directement, piece unique).
- 233 *Tête de femme* (marbre d'Asie) (taillié directement, piece unique).

## Gargalló Catalan, Pau

Provença, 146, 1.ª, 2.ª

- 534 *Nu* (terra cuita).
- 535 *Agulla de pit*.
- 536 *Tors* (coure groc).
- 537 *Carota de ferro* (tragedin).
- 538 *Carota* (coure groc).
- 539 *Penjant*.
- 540 *Retrat de D. Joaquim Aguilera* (bronze)
- 541 *Retrat de la Sra. J. de Aguilera* (marbre).
- 542 *Noia de Cosp* (alabastre d'Aragó).
- 543 *El virtuós* (plom).
- 544 *Carota* (anell d'or).
- 545 *Cap romà* (agulla de corbata).
- 546 *La Rialla* (agulla de corbata).

# INDEPENDENTS

## Pintura

Aguiló Torrandell, Francesc

Bertràn, 41 (S. G.)

547 *Porto Colon* (Felanitx).

548 *Cavall Bernat* (Mallorca).

549 *Coloma* (Pollensa).

Aldrofeu Cot, Artur

Comerç, 8, 1.er, 2.<sup>a</sup>

550 *Efecte de sol en un assumpte de barques.*

Alsina Cuxart, Lluís

Passeig de Sant Joan, 9, 1.er

551 *Retrat de la senyoreta B. A.*

552 *Oliveres* (paisatge).

## Andreu Planas, Ferràn

Ciutat, 13, 4.t, 1.<sup>a</sup>

553 *Auto retrat.*

## Arola Sala, Francisco

Casp, 40, 3.er, 2.<sup>a</sup>

554 *Interior casa senyorial.*

## Barra Ramoneda, Aureli

Ample, 18, pral.

555 *Veler mallorquí.*

556 *El Privilegi.*

557 *Prats de Betrem.*

558 *Al despertar de l'alba.*

559 *El sol daura mig Aran.*

560 *Estiu.*

561 *Bodegó.*

562 *Bodegó.*

563 *Montcorbison.*

564 *Vilac amb corona blanca (trempe).*

565 *Matí de tardor (id.)*

**Bassó Vilà, Jacint**

Bailèn, 64, pral.

- 566 *Tardó.*  
567 *Les Boades.*

**Bernardini Jaramillo, Miquel**

Gignas, 31, 2.on

- 568 *Estudi a ple sol.*  
569 *Pins de la Moncloa.*

**Biosca i Vila, Joaquim**

Bruc, 76, 1.er

- 570 *La morruda.*

**Bonet Serrat, Laureà**

Tantarantana, 4, 3.er

- 571 *Primavera.*  
572 *Un tròs de Llisà.*

**Bou Iriarte, Josep**Consell de Cent, 101, 4.rt, 3.<sup>a</sup>

- 573 *Les canaletes (Sardanyola).*  
574 *Barneda.*



Campillo, Josep

Guàrdia, 5, 3.er, 1.<sup>a</sup>

575 *Eucaliptus.*

Carrillo Egea, Josep

Canvis Nous, II, 2.on

576 *Interior.*

Casanellas Rosell, Josep

Llull, 228, 2.on, 1.<sup>a</sup>

577 *Dia gris.*

Claramunt Poch, Salvador

Abaixadors, II

578 *Camp de blat.*

Codina d'Ornós, Ramon P.

Llúria, 10

579 *Interior.*

Coll Blanch. Alexandre

Girona, 94, 2.on

580 *Nota de color.*

581 *Paisatge amb núvols de tronada.*

**Coll Farré, Tomàs**

Saragossa, 159 (S. G.)

582 *El triomf.***Comas Roca, Gabriel**Boters, 7 i 9. 3.er, 1.<sup>a</sup>583 *Notes de paisatge.***Domenech Oriol, Anselm**Guilleries, 10, 3.er, 1.<sup>a</sup>584 *Pati de Montmeló.*585 *Bodegó.***Duch Agulló, Joan**

Col·legi, 34 (Terrassa)

586 *L'aplec.***Escayola Font, Josep**

Serra, 19, 2.on

587 *Paisatge.*

Esteban Osca, Antoni

Còdols, 20, 3.er

588 *Retrat de la senyora L. O.*

Faraé Albajes, Miquel

Passatge Vilaret, 27

589 *Paisatge d'hivern (Moncada).*

Farriols Gonzàlez, Santiago

Aulèstia i Pijoan, 19, baixos

590 *Natura morta.*

Fernàndez Castañé, Angel

Muntaner, 90, 3.er, 1.ª

591 *El campanar de Papiol.*

592 *Projecte per a decoració.*

593 *Carrer de la Bèlgica.*

594 *Projecte per a decoració (Masia).*

595 *Jardí romàntic.*

596 *Bocet escenogràfic.*

**Figuerola-Cassola, Ramon**Pontevedra, 13, 1.er, 2.<sup>a</sup>

- 597 *Pati de la Santa Creu.*

**Font Balaguer, Ramon**Mercè, 3, 3.er, 2.<sup>a</sup>

- 598 *Roses.*

**Fuster Malagrida, Josep M.<sup>a</sup>**

Peu de la Creu, 9 bis

- 599 *Natura morta.*

**Gimènez Llopart, Pau**

Pàrroco Ubach, 27

- 600 *Cap de noia (trempe).*

**González - Sevilla, Joan**Rosselló, 217, 2.on, 2.<sup>a</sup>

- 601 *Altar del Santíssim Sacrament de l'es-  
glésia de Betlem.*

- 602 *Ste. Anne d'Evanos.*

## Hübner, Adolf

Rosich, 4 bis, 3.r

603 *Jardí del Monastir* (aquarella).604 *Bromes de tardor* (íd.)

## Kavai, S.

Japó Kyoto

605 *Saules au cord de l'eau.*606 *Pagode.*

## Ladrera, Claudi

Verge del Pilar, 6, 1.r, 1.<sup>a</sup>607 *Tardor* (Mallorca).608 *Notes de color* (íd.)

## Llobet Raurich, Carles

Girona, 121, 2.on, 1.<sup>a</sup>609 *De la ciutat.*610 *Dels afores.*

## Marcè Martí, Joan

Romans, 2, 2.on, 1.<sup>a</sup> (Gràcia)611 *La plaça d'Horta.*

**Martínez Atés, Gabriel**Pi, 11, 1.r, 2.<sup>a</sup>

- 612 *Jugadors del segle XVII.*

**Marques Gris, Emili**

Hospital Marítim

- 613 *Jardí.*

**Martínez i Gorgas, Vicens**Pi, 11, 1.r, 2.<sup>a</sup>

- 614 *Cap d'estudi.*

**Miralles, Josep M.<sup>a</sup>**

Corts Catalanes, 561

- 615 *Badegó.*

**Morell Macías, Josep**Consell de Cent, 79, 3.r, 1.<sup>a</sup>

- 616 *Entrada als jardins del Real.*

- 617 *Alcàçar de Sevilla.*

- 618 *Eucaliptus que gemegan.*

- 619 *Bodegó.*

- 620 *Bodegó.*

Mostany - Rabés, Carles

Sicília, 84, 1.ª, 1.ª

621 *Bodegó.*

Nakazawa, H.

Japó Kyoto

622 *Demoiselle avec parasol.*

Navarro Rull, Josep

Balmes, 70

623 *Camí a Sant Geroni de la Murtra.*

624 *Matí de primavera.*

Nishikawa J.

Japó. Kyoto

625 *Ho-o-do (Temple de Uji, Kyoto).*

Olivé Font, Enric

Passeig de Sant Joan, 15

626 *Eucaliptus.*

**Orti Vitales. Marcelí**Paloma, 3, 2. on, 1.<sup>a</sup>

- 627 *Retrat de la senyora de Monteys.*  
628 *Valenciana.*  
*Retrat de la senyoreta de Pompidor.*

**Osés Hidalgo, Carme**Aribau, 46, pral, 1.<sup>a</sup>

- 629 *Paisatge (apunt).*  
630 *Paisatge (íd.)*  
931 *Bodegó.*

**Passos i Ribera, Joan de**

Illas i Vidal, 26 (S. G.)

- 632 *Fredor.*

**Pelegrí Pagés, Víctor**Carretes, 1, 1.<sup>r</sup>, 3.<sup>a</sup>

- 633 *Paisatge.*

**Pous Palau, Arton**

Aulestin i Pijoan, 25, Gràcia

- 634 *Sobre la taula.*



Prads Morales de Seten, Felip de  
Universitat, 33, interior

635 *Retrat de la senyoreta Canut (pastell).*

Puiggari de Ulsamer, Julià  
Llobregat, 15, Sarrià

636 *Espanyola.*

Pujadas Badia, Miquel  
Societat, 3, Tarrassa

637 *Hivern.*

Ribas Rius, Ramón  
Aragó, 368

638 *Estudi de color.*

639 *Retrat de Andreu S.*

Roig Valentí, Alfred  
Mateu, 7, 1.ª, 2.ª

640 *Donar menjar al que te fam.*

641 *Nota de color.*

---

Sala Artigas, Josep M.<sup>a</sup>

642 *Vista d'Horta.*

Sans Pamias, Baltasar

Carbonell, 2, Moncada

643 *Retrat de la nena M. S.*

644 *Estudi del natural.*

Sebastián Roa, Primitiu

Diputació, 133, 4.t, 1.<sup>a</sup>

645 *Un poeta vasc.*

Seiya

Japó Kyoto

646 *Mer.*

Serra Aleu, Jaume

Alt de Sant Pere, 43, 2.n

647 *Retrat (pastell).*

648 *Primaveral.*

Simó Sirera, Elíseo

Barbarà, 16, 3.r

649 *Geranis de Montjuich.*

Serra Cirera, Lluís

Plaça de les Garces, 8, Vich

659 *Claustres de la Catedral (tremp).*

Serra Huget, Pere

Tuset, 25 i 27, fàbrica

651 *Tarda d'hivern en el Parc de Barcelona.*

652 *Dia gris.*

653 *La jove del vel.*

Serra Puig, Lluís

Diagonal, 552, baixos

654 *L'escolà.*

Sierra, Cristòfol

Picalqués, 3, 4.t

655 *Claustres del Monastir de San Cugat del  
Vallès.*

## Staccioli Balvetti, Ugo

Rosselló, 323. 3.r 1.<sup>a</sup>656 *Retrat.*657 *Toilette.*658 *Gitana.*

## Teramatsu, K.

Japó Kyoto

659 *Vendeuse de fleurs.*Terrasa Pugés, Joan M.<sup>a</sup>

Mallorca, 255

660 *Una vella assentada prop del brasser.*

## Valls Castañé, Ramon

Montanya, 20

661 *Les fulles seques.*

## Valls - Sanchis, Monserrat

Bailén, 15, 3.r

662 *Lloc de repòs.*

Vallvé Virgili, Ermengol

Gobernador González, 30, Tarragona

663 *En el mercat.*

Vicens Rodoreda, Joan

Tallers, 72, botiga

664 *Paisatge de Montjuich.*

Viñolas Casas, Juli

Portaferrissa, 18

665 *Arbres del Bessòs.*

Vila - Cinca, Joan

Sant Josep, 16, Sabadell

666 *Jardí.*

667 *Una ullada de sol.*

Nives Figuerola, Joan

Casanovas, 116

668 *El Claustre.*

Yazaquí, C.

Japó Kyoto

669 *Escena de Nara.*

670 *Printemps de Nara.*

## Esculptura

Ayné Rosés, Jacint

Corts Catalanes, 663, 1.ª 1.ª

671 *Retrat de Marian Vives (guix).*

Bechini Miquel, Robert

Diputació, 343, pral., 1.ª

672 *Bust de noia.*

Carrera Dellunder, Joan

Bonsuccés, 11, 2.ª

673 *L'Enriquet.*

Esteve García, Joan

Córcega, 215

674 *Maja (Bust de dona).*

Guino Boix, Francisco

Talarn, 10, Girona

675 *Repòs.*

Jou, Pere

Parellada, 7, Sitjes

676 *Flors de Subur (fusta).*

677 *Reussenca (id.)*

Paredes Fonolla, Miquel

Cerdanya, 259, tenda

678 *Retrat (guix).*

Perera Fallada, Ramon

Tapioles, 47, baixos

679 *Testa d'home.*

Rebarter Bru, Rogeli

Borrell, 69, 2.on

680 *Bust de dona (guix).*

**Sanchez - Granados, Francesc**

Montmany, 46-48

- 681 *Retrat «testa»* (guix).  
682 *Serenor* (guix).

**Savall Romeu, Joan**

Bonsuccés, 11, 2.on

- 683 *Avant.*

**Tona Nadalmay, Rafel**

Tamarit, 107, 2.on

- 684 *Bust de jove* (guix).



## Dibuix - Gravats

Biosca i Vila, Joaquim

Bruch, 76, l.r

685 *Hivern (carbó).*

Burgos Pérez, Vicens

València, 271, tenda

686 *Retrat de R. Segura.*

Fullà Molins, Demetri

Llibertat, 31, pral. 2.<sup>a</sup>

687 *Interior de la Catedral de Barcelona.*

**Lorente Manzanera, Joan**

Riereta, 7, l.r, 3.º

- 688** *Font de la Plaça del Rei a la nit*  
(gravat).

**Rovell Ferré, Josep**

Villarroel, 76, 4 t, 1.ª

- 689** *Bodegó (carbó).*

## Art decoratiu

Alonso Redondo, Genadi

Aribau, 172, 2.on, 2.<sup>a</sup>

690 *Projecte de Saló.*

Aulina Mata, Ramon

Passeig de Sant Joan, 50

691 *Plafó decoratiu (pastell).*

Coma Pastor, Josep

Consell de Cent, 313, baixos

692 *Frontal d'una porta estil Lluís XVI*  
(guix).

693 *Dintell d'estil gòtic modern (id.)*

**López - Morello, Ramon**Corts Catalanes, 45l, 1.r, 2.<sup>a</sup>

- 694 *La Infantina* (dibuix colorit).  
695 *La dama i el bufó* (id.)  
669 *Primavera* (id).  
697 *I en la tarda callada* (id.)  
698 *La Nazarena* (id.)

**Vacarisas Vila, Mercè**

Lladó, 9, 2.on

- 699 *Idealitzacions.*

## ÍNDEX GENERAL D'EXPOSITORS

	<u>Núms.</u>
AGUILÓ TORRANDELL, Francesc .....	547-548-549
ALDROFEU COT, Artur.....	550
ALONSO REDONDO, Renadi.....	690
ALSINA CUXART, Lluís .....	551-552
ALSINA GUAROS DE VILLALBA, Ismael.....	290
ALUMÁ SANS, Josep.....	246
AMIGÓ RICH, Joaquim.....	291 i 292
ANDREU PLANAS, Ferran.....	553
ANIELLO, Joan d'.....	221 al 223
ANTON PUIG, Vicens .....	224-225
ANGLADA SARRIERA, Lola .....	411 i 412
ARAGAY BLANCHAR, Josep.....	486-487-488-489
AREÑAS TONA, Rafel.....	45 i 46
ARMENGOL COLÁS, Vicens.....	44
AROLA QUINTANA, Enric.....	47
AROLA SALA, Francisco.....	554
ARTIGAS DERNIS, Francesc.....	399, 400, 413 al 417
AULINA MATA, Ramón.....	691
AYNÉ ROSÉS, Jacint.....	671
BADIA VIDIELLA, Pere.....	48 al 52
BAIXERAS VERDAGUER, Dionís.....	293
BAIXAS CANETÉ, Joan.....	53
BALMAS GUITART, Carme.....	54
BALASCH MATEU, Mateu.....	55-56 i 57
BARTOMEU GRANELL, Teresa.....	466 al 474
BARATTA OLIVER, Faust .....	226
BARRA RAMONEDA, Aureli. 555-556-557-558-559-560-561-562- 563-564-565	

BAS GUICH, Joaquim.....	294
BASSÓ VILÀ, Jacint .....	566-567
BLANES PEREZ, Camil.....	58-59-60 i 61
BECHINI MIQUEL, Robert.....	672
BEJAR, Pau Antonio .....	62
BENLLIURE, Marian .....	227-228
BENET VANCELLS, Rafel .....	490-491-492-493
BERTRÁN I DE MAS, Angela.....	295
BERNARDINI JARAMILLO, Miquel .....	568-569
BERNARD, Joseph Antoine.....	528-529-530-531-532-533
BERNARD GRAU, Marian .....	64
BERGNES, Guillem .....	63
BIOSCA I VILA, Joaquim .....	570-685
BOADA MATAS, Cano .....	247-247 bis.
BONET SERRAT, Laureà .....	571-572
BONET DEL RIO, Josep .....	66
BONAY I MATA, Frederica .....	65
BONNARD, Pierre .....	494
BOSCH ROGER, Emili .....	296 al 300
BOSCH CANALS, Andreu .....	67 i 68
BOTELLA CALAFÍ, Emília .....	69
BOU IRIARTE, Josep .....	573-574
BULBENA MASFERRER, Antoni .....	301
BURGOS PEREZ, Vicens .....	686
BRUNET I COT, Josefa .....	70
CALICÓ BOTELLA, Ferran .....	302
CAMPILLO, Josep .....	575
CAMPS RIBERA, Francesc .....	72
CAMINS REVULL, Josep .....	71
CANALS, Ricard .....	del 9 al 35
CANALS CASALS, Narcís .....	73
CANYELLAS BALAGUERÓ, Francesc .....	304, 305, 306
CAPDEVILA PUIG, Genís .....	74 i 75
CARBÓ I OLIVÉ, Francesc .....	503
CARLES ROSIC, Domènec .....	495-496-497-498-499
CARBONELL PIÑOL, Gerard .....	272
CARDUNETS CAZORLA, Alexandre .....	248-249
CARRERAS DELLUNDER, Joan .....	673
CARRERAS MARTÍ, Mercè .....	303
CARRILLO EGEA, Josep .....	576
CASASSAYAS MARIAL, Ignasi .....	78

CASANELLAS ROSELL, Josep .....	577
CASANOVAS, Enric .....	del 36 al 43
CASALS PEIPOCH, Josep .....	76 i 77
CASANY REDORTA, Heribert .....	307-430-434
CASTELLANAS PARICH, Josep .....	79
CLARAMUNT POCH, Salvador .....	578
CENAC, Enric C. ....	80
COCHET HERNÁNDEZ, Gustau .....	81
CODINA D'ORNÓS, Ramon .....	579
COLOM AGUSTÍ, Joan .....	500-501-502
COLL BLANCH, Alexandre .....	580-581
COLL FARRÉ, Tomàs .....	582
COLL GISPERT, Marcos .....	del 229 al 232
COMA PASTOR, Josep .....	692-693
COMAS ROCA, Gabriel .....	583
CONDE, Cecília .....	475
CORBERÓ CASALS, Pere .....	273 al 276
COROMINAS CASANOVAS, Joan .....	308
COSATA NOLLA, Ramón .....	82 i 83
DAVALILLO ARTIGAS, Carmel .....	309-310 i 311
DESVALLIÈRES, George .....	312-313-314
DOMINGO I SEGURA, Francesc .....	504
DOMÈNECH ORIOL, Anselm .....	584-585
DUCH AGULIÓ, Joan .....	586
DURAN ALTIMIRA, Ricard .....	84
DURAN CASTELLANAS, Jaume .....	233
DURAND, Robert .....	315-316-316 bis
ELIAS BRACONS, Feliu (Apa) .....	505
ESCLASAUS BATLLE, Ramon .....	85-250
ESCLASAUS BATLLE, Agustí .....	86
ESCAYOLA FONT, Josep .....	587
ESCUDEU BERGA, Gaspar .....	251
ESPIA I CAPO, Joan .....	87-88-89
ESTEBAN ORCA, Antoni .....	588
ESTEVE GARCIA, Joan .....	674
ESTRANY ROS, Rafel .....	90-252-253
FÀBREGAS PUJADAS Francesc .....	317-318 i 319
FABRES ILL, Pau .....	254, 255 i 256
FARRÉ ALBAJAS, Miquel .....	589
FARRÉ PARÍS, Antoni .....	91-92
FRAU, Josep .....	93-94-95-96

FARRIOLS GONZÀLEZ, Santiago .....	590
FEBRÈS ILL, Pau .....	97
FERNÀNDEZ GARCIA, Andreu .....	257
FERNÀNDEZ CASTAÑÉ, Angel .....	591-592-593-594-595-596
FERRÀ I JOAN, Bartomeu .....	320, 321 i 322
FERRÉ GOMIS, Adelaida .....	434 bis
FERRER COMAS, Edouard .....	98
FERRER MATAS, Santiago .....	258
FIGUERAS SANMARTÍ, Alfred .....	100
FIGUERAS CANTARELL, Joan .....	99
FIGUEROLA CASSOLA, Ramon .....	597
FOIX VILLUENDAS, Lluís .....	101
FOLIA, Joan Bautista .....	234-235
FONT BALAGUER, Ramon .....	598
FORNS ROMANS, Rafel .....	102-103
FULLÀ MOLINS, Demetri .....	687
FUSTER MALAGRIDA, Josep M.* .....	599
GARCIA SERRANO, Vicenci .....	104-105-106
GARGALLO CATALAN, Pau. 534-535-536-537-538-539-540-541- 542-543-544-545-546	
GARRIGA BOIXADER, Pbre. Josep .....	323 al 329
GASH, Sebastià .....	418
GATUELLAS FERRER, Maria .....	107-259
GENOVART BOIXET, Manuel .....	108
GIBERT PUJOL, Josep .....	506
GILI ROIG, Baldomer .....	del 109 al 113
GILI I GIL, Joan .....	114-115
GIMENO, Francisco .....	330 al 333
GIMÉNEZ LLOPART, Pau .....	600
GUINO BOIX, Francisco .....	675
GAL, Josep M.* .....	435 al 451
GONZÀLEZ SEVILLA, Joan .....	601-602
GOUSSEFF, Kallinic .....	334, 335 i 336
GUARDIOLA ROVIRA, Daniel .....	337-338
GUANO CASAS, Maria .....	476, 477 i 478
HERMOSO MARTÍNEZ, Eugeni .....	117
HERNÀNDEZ MONJO, Francesc .....	116
HERNÀNDEZ FERNÀNDEZ, Juli .....	339
HÜBNER, Adolf .....	603-604
JOU, Pere .....	676-677
JUNCEDA I SUPERVIA, Joan G. ....	340-341



KAVAI, S. ....	605-606
LADRERA, Claudi .....	607-608
LAGAR, Manolo .....	342-343 i 344
LAPORTA ASTORT, Ramon .....	118
LASARTE DE JANER, Erasme de .....	119
LOPEZ MORELLÓ, Ramon .....	694-695-696-697-698
LÓPEZ MEZQUITA, Josep M.* .....	120-121-122
LORENTE MANZANERA, Juan .....	688
LLAURADÓ MARISCOT, Martí .....	401
LLAVANERAS MIRALLES, Marian .....	507-508
LLETERIA ROSICH, Constantí .....	277
LLIMONA BRUGUERA, Joan .....	419 al 422
LLOBET RAURICH, Carles .....	609-610
LLOBET SOLES, Frederic .....	423-424
LLOP MARQUÈS, Francesc .....	123-124-125
LLORENS DÍAZ, Francisco .....	126-127-128
LLOTE, André .....	509-510-511-512-513-514-515-516
LLIMONA BRUGUERA, Josep .....	del 1 al 8
LLIMONA I BRUGUERA, Joan .....	345-346-347
MADRAZO, Tito Livio de .....	129
MALAGARRIGA OSMART, Elvira .....	130
MARQUÈS, Josefa M.* .....	131
MARQUET RICART, Eduard .....	260-261
MARSÀ FIGUERAS, Francisco .....	348
MARCÉ MARTÍ, Joan .....	611
MARES DEULOVOL, Frederic .....	236
MARQUÈS GRIS, Emili .....	613
MARTÍNEZ MARQUÈS, August .....	237
MATARÓ, Antoni .....	262
MATAMALA FLOTATS, Joan .....	406-407
MARTORELL OLLÉ, Salvador .....	402 al 405
MATHEU SADÓ, Roser .....	479 al 483
MARTIN, Joaquim .....	132
MARTÍNEZ ATÉS, Gabriel .....	612
MARTÍNEZ I GORGAS, Vicens .....	614
MASRIERA, Lluís .....	136
MASRIERA VILA, Frederic .....	134-135
MASIP ROCA, Jaume .....	133
MERCADÉ QUERALT, Jaume .....	137-138-139 i del 279-282
MIR I VILA, Antoni .....	349 i 425
MIRALLES, Josep M.* .....	615

MIRAMBELL, FERRAN, Joan .....	426
MIRET TRINXET, Joaquim .....	143 al 154
MIRET BALDÉ, Ramon .....	140-141-142
MOLONS I ROCHA, Ramon .....	350-351
MONBLONA CALVO, Manuel .....	238
MUMBRÛ FERRER, Joaquim .....	155-156
MONTAGUT BORJA, Miquel A.....	354
MONCLAR, Maria-Teresa .....	352-353
MORELL, MACÍAS, Josep .....	616-617-618-619-620
MOSTANY RABÉS, Carles .....	621
MOYA DEL PINO, Josep .....	157
MUNTANÉ MUNS, Lluís .....	158
MUNTANÉ PLANAS, Miquel .....	355, 356 i 357
MUÑOZ CALIXTO, Lola .....	358
MUÑOZ MURATÓ, Enric .....	408-452
MUSONS GUÀRDIA, Ferran .....	359-360-361
NAKARAWA, H. ....	622
NAVARRO, Josep .....	623-624
NAVARRO FARGAS, Miquel .....	159-160-161
NAVAS MATEU, Joaquím .....	362
NISHICAWA .....	625
NOGUÉS, Xavier .....	517
NOGUÉS GARCIA, Anselm .....	239-240
NONELL, FERRÉ, Josep .....	689
OLIVET LEGANÉS, Josep .....	363
OLIVÉ FONT, Enric .....	626
OLIVÉ FONT, Jacint .....	364-365-366
OLLÉ PINCELL, Antoni .....	162
OMS, Lluís d' .....	del 283 al 288
ORERO ANTENS, Heliador .....	367
ORTÍ VITALES, Marcellí .....	627-628
OSÉS HIDALGO, Carme .....	629-630-631
OTERO I CAMP, Jaume .....	408 bis
PAREDES FONOLLA, Miquel .....	678
PERERA FALLADA, Ramon .....	679
PASCUAL RODÉS, Yu.....	518-519-520-521
PASSOS I RIBERA, Joan de.....	632
PAULET, Renée .....	163-164
PLANAS DORIA, F. de A.....	165-166-167
PLANELLA POLETTI, Montserrat.....	368
PRAT TORRES, Canela.....	168

PRAT UBACH, P.....	263 al 267
PRATS MORALES DE SETEN, Felip de.....	635
PRATS, Rosa .....	169
PELEGRI PAGÉS, Victor.....	633
PELLICER, Carles .....	170
PELLICER BOIGGI, Josep.....	289
PERADEJORDI VEAGARA, Joan .....	170
PIÑOLE, Nicanor .....	172
PORCAR RIPOLLÉS, Joan Bautista.....	369 i 370
PORTA MESTRE, Enric.....	173
PONS PALAU, Anton.....	634
PUIG MACIÀ, Pilar.....	484 i 485
PUIGGARÍ DE ULSAMER, Julia.....	636
PUJADAS BADRA, Miquel.....	637
RAFOLS CULLARÉS, Albert .....	174-175
RAFOLS CULLARÉS, Albert .....	174-175
RAGUI FONTANA, Hector.....	372
REBARTER BRU, Rogeli.....	680
RENOM I JAUMANDREU, Faust.....	373
RIBÓ VALL, Alexandre.....	176
RIBAS RIUS, Ramón.....	638-639
RICARD I NIN, Enric.....	522-523-524-525
RIERA CORDOBA, Fidel.....	179
RIGOL FONT Ramón.....	268
RIQUER INGLADA, Alexandre.....	177-178
RISUEÑO RODRIGO, Anna.....	374 al 377
ROCA I TURNÓ, Leopold.....	180
ROCA I MARISTANY, Antoni.....	427-428 i 429
ROCAMORA BERNAT, Ramir.....	241
ROIG VALENTÍ, Alfred.....	640-641
ROIG GINESTÓS, Josep.....	181
ROMEU TODA, Alfred.....	182
RUIZ, Francisco .....	183
SABATER I MUR, J.....	185
SABATER SALABERT, Daniel.....	184
SAINZ DE LA MAZA, Francisco.....	186-187
SALA ARTIGAS, Josep M.*.....	642
SALVADOR I DE SOLA, Cèsar.....	188-189
SALVÀ TURNIBELL, Josep.....	378
SANCHEZ-GRANADOS, Francesc .....	681-682
SANOSA .....	453 al 461

SANTACRUZ DE NICOLAU, Alfons.....	192 al 195
SANTASUSAGNA I SANTACREU, Ernest.....	190-191
SANS PAMIAS, Baltasar .....	643-644
SAVALL, ROMEU, Joan.....	683
SEIX MIRALTA .....	196-197
SELVA DELGADO, Josep .....	198
SEBASTIÁN ROA, Primitiu.....	545
SEIYA .....	646
SERRA PUIG, Lluís.....	654
SERRA HUGUET, Pere .....	651-652-653
SERRA CIRERA, Lluís .....	650
SERRA ALEU, Jaume .....	647-648
SHAMON, James-J. ....	185-A. 185-B. 185-C.
SIERRA, Cristòfol .....	655
SIMÓ SIRERA, Elías .....	649
SOCIES MARCH, Francisco.....	409
SOLDEVILA VALLS, Miquel .....	379 i 380
SOLÉ VIDAL, Josep .....	462 i 463
SOLER GILI, Domènec.....	199 al 201
STACCIOLI BALVETTI, Ugo.....	656-657-658
SUNYER CLARÀ, Ramón .....	464
TARREGA HERRAEZ, Vicens .....	202
TEIXÉ BOLDÚ, Ramón.....	565
TEJERA JACOMAR, Rafel—.....	381-382, 383
TENAS ALIVÉS, Josep.....	242-243
TERMENS MAURI, Ramón .....	384
TERSOL ARTIGAS, Josep.....	269-270
TERAMATSU, K. ....	659
TERRASA PUGÈS, Joan M.* .....	66
TERRUELLA MATILLA, Joaquim .....	203 al 205
TOLL I REIXACH, Vicens.....	206
TONA NADALMAY, Rafel.....	684
TORRELLA BRASÓ, Fermin.....	244
TUSQUELLAS CORBELLA, Miquel.....	385 i 386
URBEZO UNSAIN, Artoni.....	207 al 209
VACARISAS VILA, Mercè.....	699
VALERO ORBIOL, CARLES .....	387
VALLS TORRUELLA, Filomena.....	201 al 212
VALLS CASTAÑÉ, Ramon .....	661
VALLS-SANCHIS, Montserrat .....	662
VALLS MARTÍ, Nolasc .....	388

VALLHONRAT SADURNÍ, Joan.....	213
VALLVÉ VIRGILI, Hermenegild.....	663
VAYREDA CASABÓ, Francesc.....	526-527
VENTÓS CASADEVALL, Enric .....	216-217
VENTOSA DOMENECH, Josep.....	389-390
VERGÈS PABLO, Ramon .....	391-392 i 393
VICENS RODOREDA, Joan.....	664
VICH MORAL, Antoni.....	394
VICH OLIÀ, Carme.....	395
VIDAL GOMÀ, Francesc.....	396
VIDAL ESPALLARGOL, Francesc.....	214
VILA CINCA, Joan.....	666-667
VILAS FERNÁNDEZ, Darío.....	397 i 398
VILLARRUBIAS VALLS, Vicens.....	410
VIÑOLAS CASAS, Juli.....	665
VIVES FIGUEROLA, Joan.....	668
VIVER AYMERICH, Tomàs .....	215
WILKINSON, Jaume.....	218
YAZAQUI .....	669-670
YSERN ALIÉ, Pere.....	219-220
YNURIA, Mateu .....	245

AQUEST CATÁLEG, GRAVAT I ESTAMPAT EN ELS  
TALLERS D'ARTS GRÁFIQUES EDITORIAL  
CATALANA, S. A., DE BARCE-  
LONA, HA SIGUT ACABAT  
EL DIA 30 D'ABRIL  
DE MCMXX



FOTOGRAFIES DE L'ARXIU MÀS



BÉJAR PAU, ANTONI DE

*Ensomi*





VILÁS FERNÁNDEZ, DARÍO

*Fragment per a una  
decoració mural*



LLORENS, FRANCISCO

*Carretera avant*



SALVÀ, JOSEP

*Paisatge*



MONCLAR, MARIA TERESA

*Paisatge*



*Les flors*

CARLES, DOMÉNEC



FRAU, JOSEP

*El torreó de l'arxiu - El Paular*



GILI ROIG, BALDOMER

*Can Besora*



PORCAR RIPOLLS, JOAN BTA.

*Retrat de la Srta. M. V. C.*





MIR TRINXET, JOAQUIM

*Passeig gran*



BONET SERRAT, LAUREÁ

*Primavera*



COROMINAS CASANOVAS, JOAN

*Bodegó*

SOLER GILI, DOMÉNEC

*El Rocal (Montesquiu)*



STACCIOLI BALVETTI, UGO

*Retrat*



FORNS ROMANS, RAFAEL

*El Retiro (Madrid)*



OLIVÉ FONT, JACINTE

*Pati Gris*



ALSINA CUXART, LLUIS

*Retrat de la Srta. B. A.*



GIMENO, FRANCISCO

*Estudi*





ORTI-VITALES, MARCELÍ

*Retrat de la Sra. de Monteys*



GONZÁLES SEVILLA, JOAN

*Altar del Santíssim Sagrament de l'Església de Betlem (Barcelona)*



BOSCH ROGER, EMILI

*Bodegón*



BADIA VIDIELLA, PERE

*Retrat vermell*



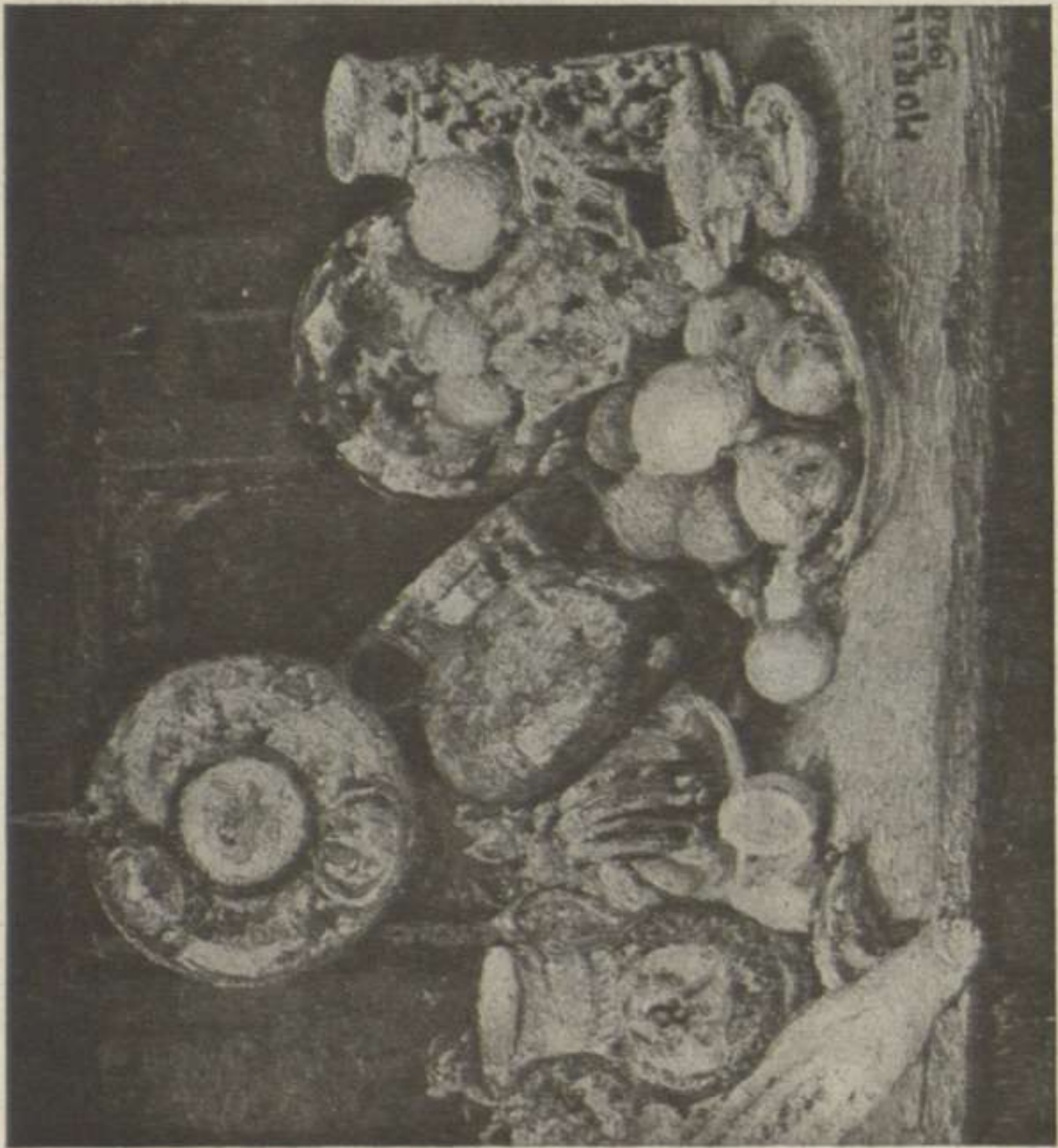
VIDAL GOMÀ, FRANCESC

*L'home del carret*



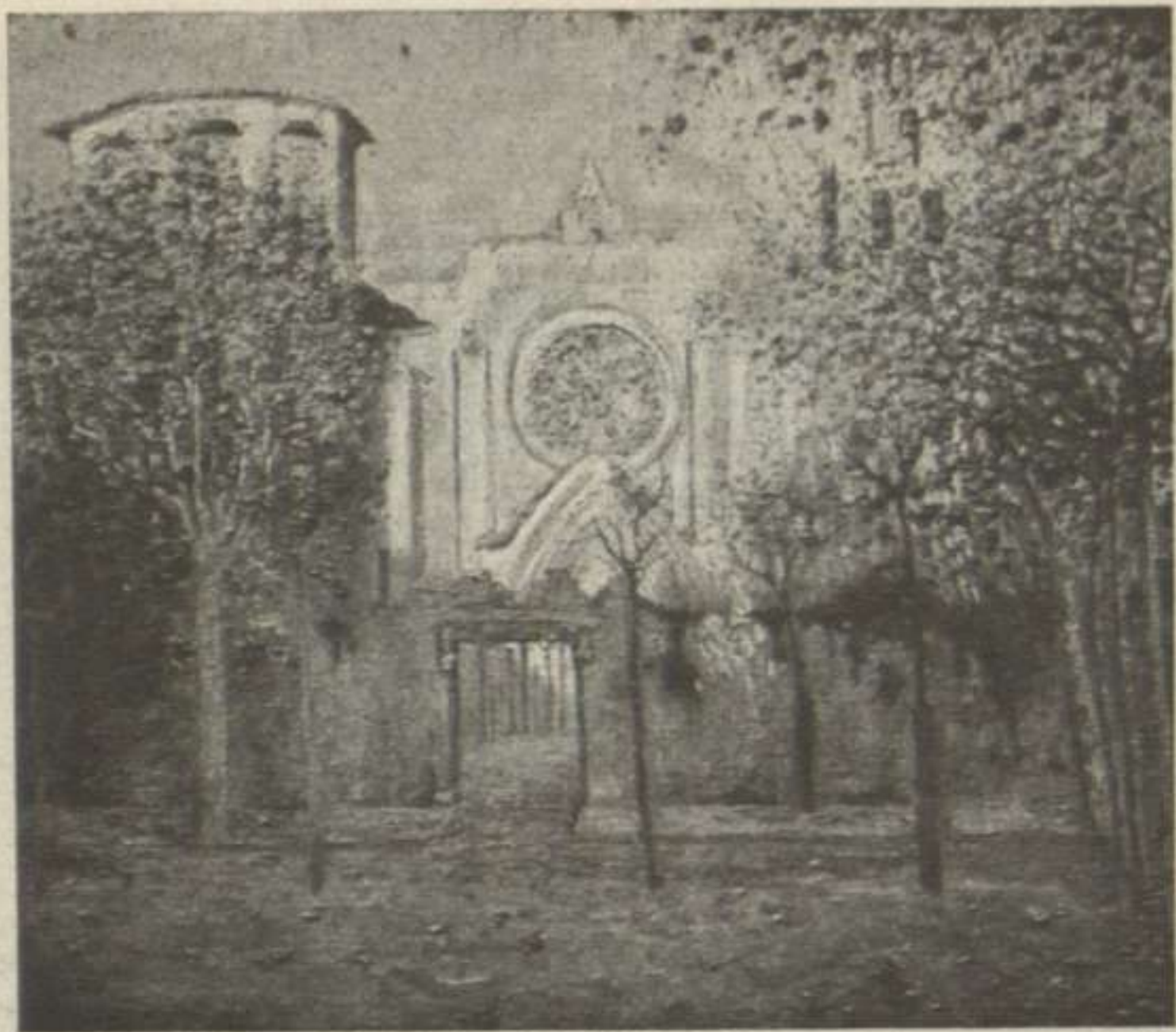
CAMPS RIBERA, FRANCESC

*El galliner*



*Bodegó*

MORELL MACÍAS, JOSEP



FOIX VILLNEDAS, LLUÍS

*Monestir*





VALLHONRAT SADURNÍ, JOAN

*De la Maixina*



LÓPEZ MEZQUITA, JOSEP M.<sup>a</sup>

*La dona pàl·lida*



*Costes de Garraf*

LLOP MARQUÉS, FRANCESC



*El vell Lladorer*

COLOM AGUSTÍ, JOAN



TERMNES MAURI, RAMÓN

*Retrat de la Srta. M. F. L.*



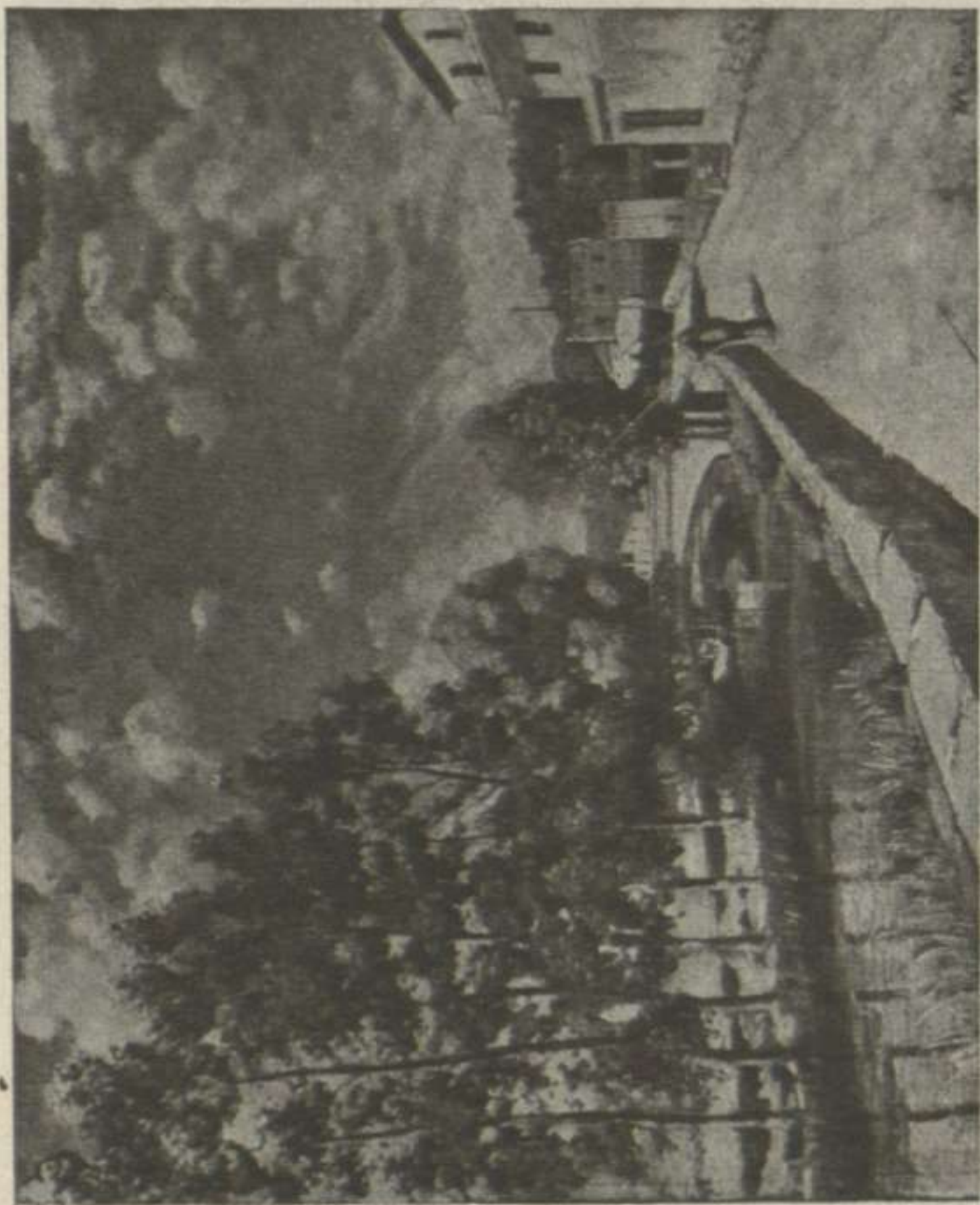
CANYELLAS BALAGUERÓ

*Figura*



HERMOSO MARTINEZ, EUGENI

*Una serrana*



Vores del Fluvia

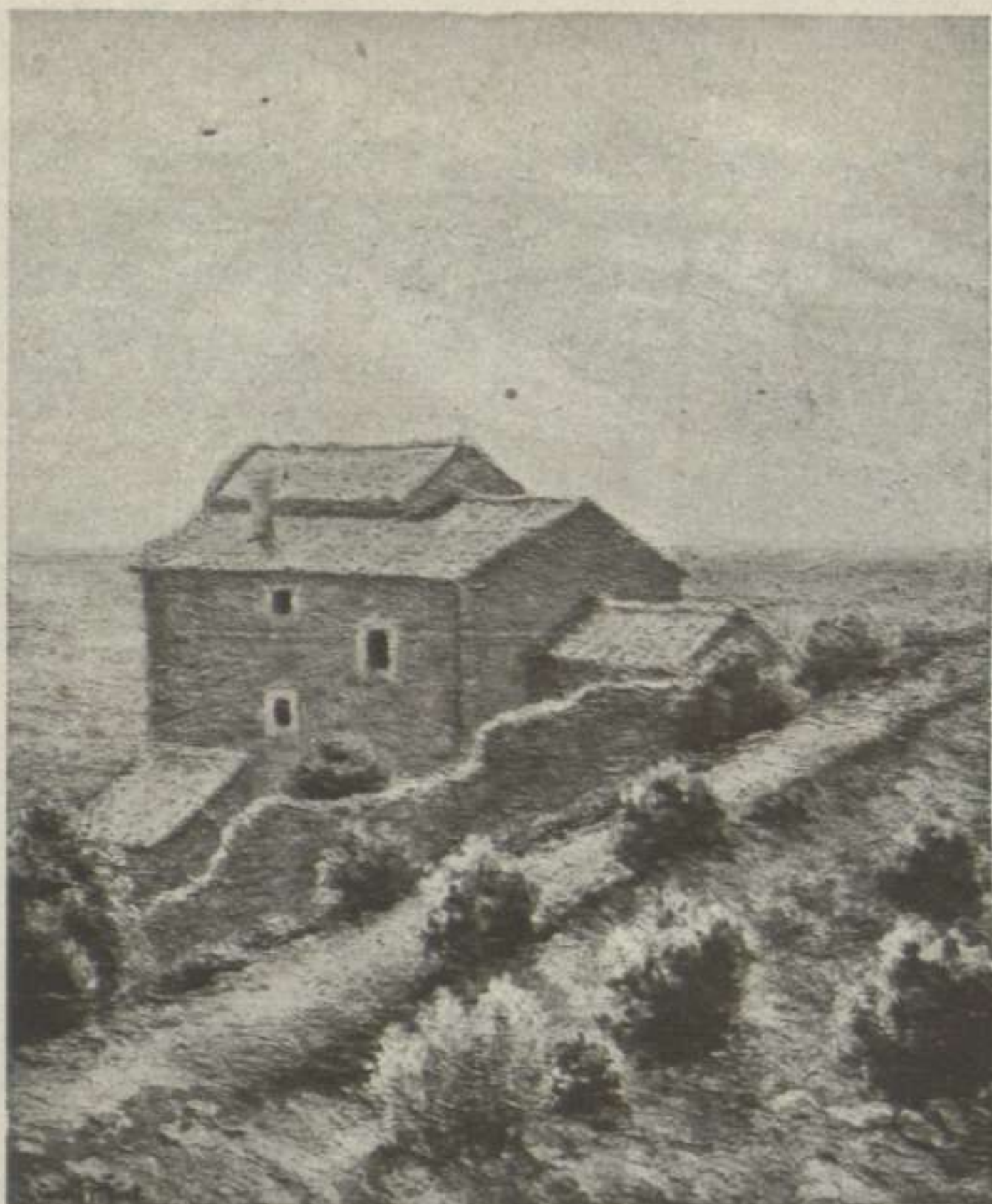
PASCUAL, IU





BAIXERAS VERDAGUER

*Tempesta pirinenca*



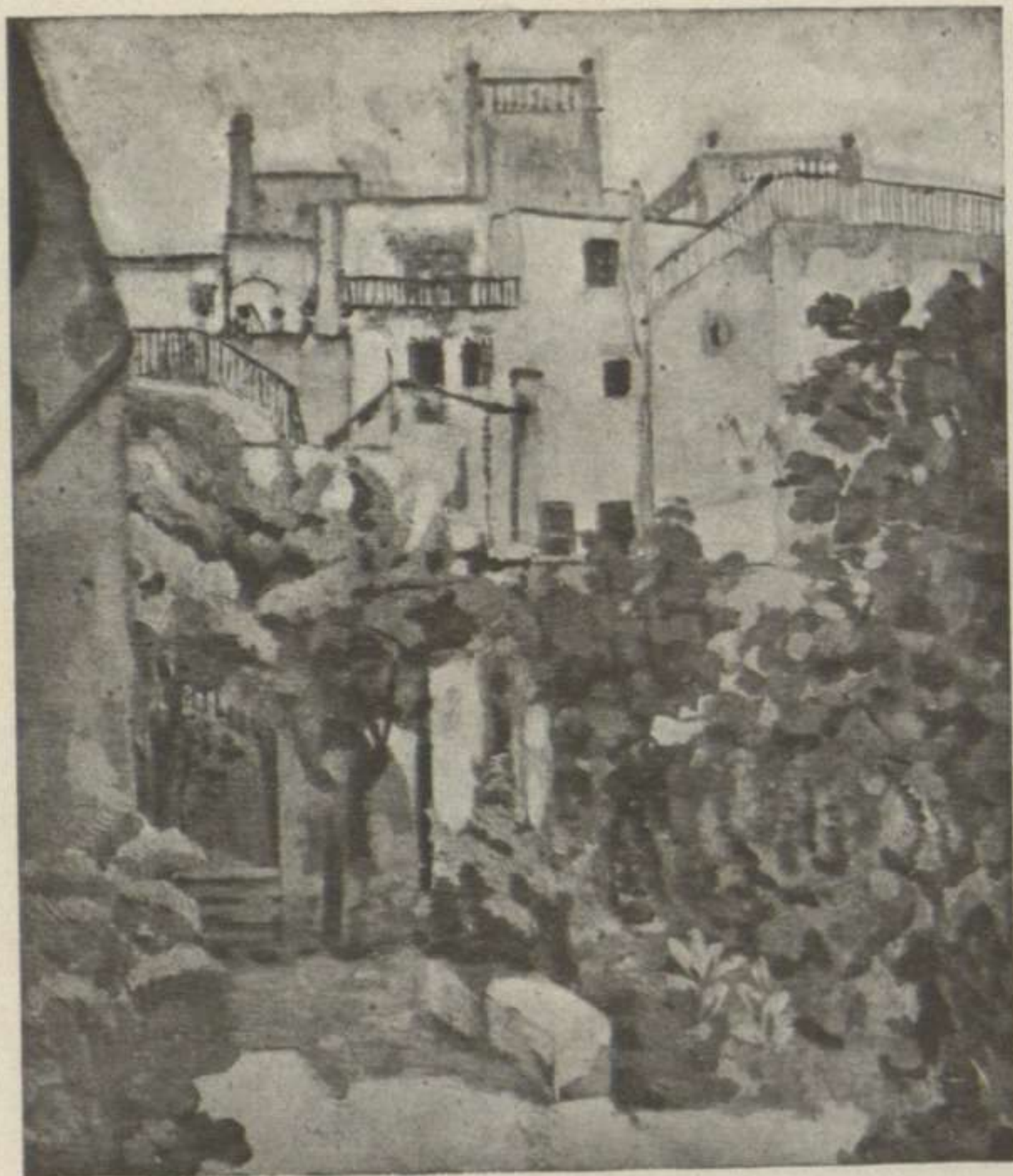
CASALS PEIPOCH, JOSEP

*La casa soleiada*



SEIX MIRALTA, JOAN

*Retrat*



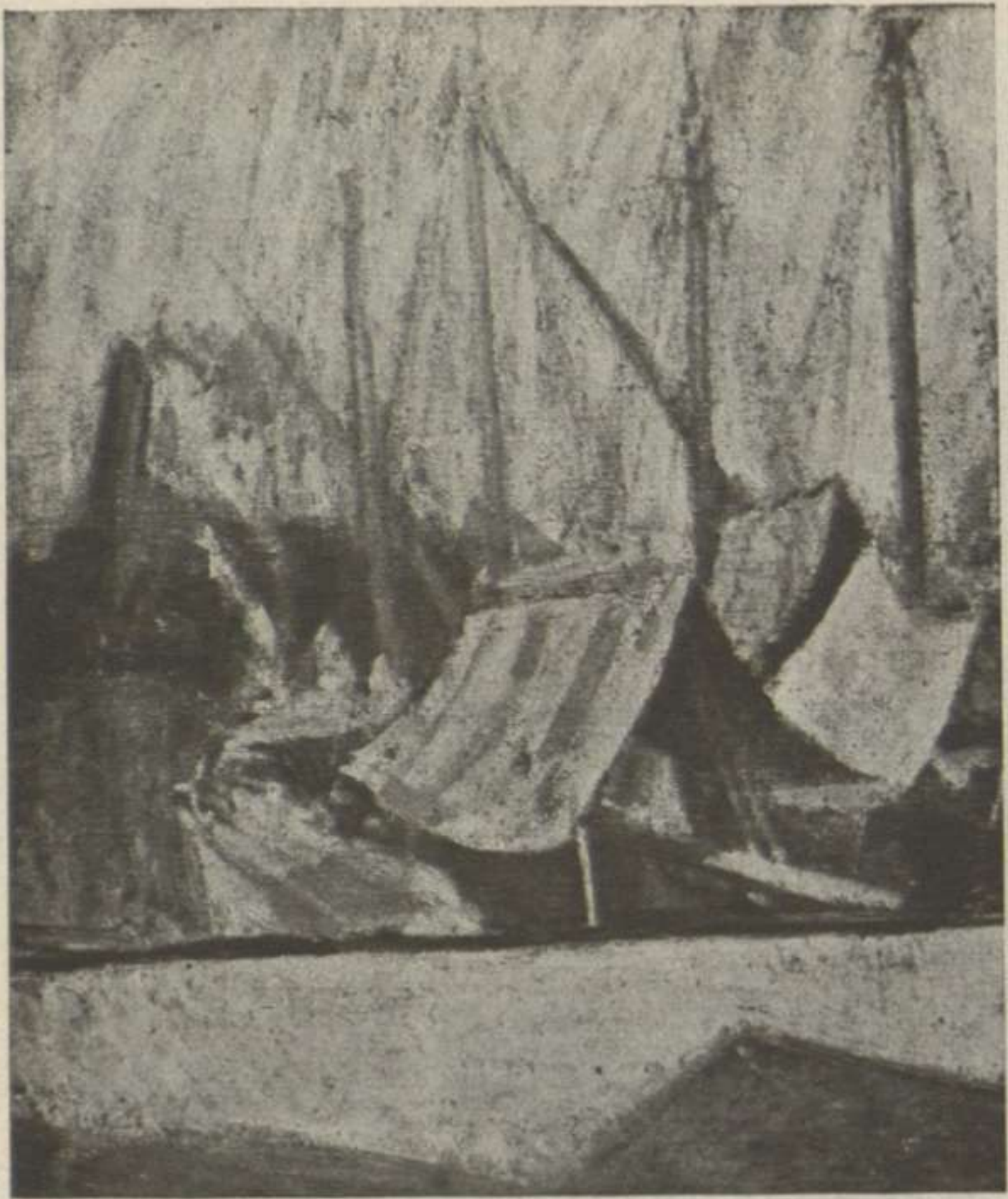
MERCADÉ CARALT, JAUME

*La casa dels terrats*



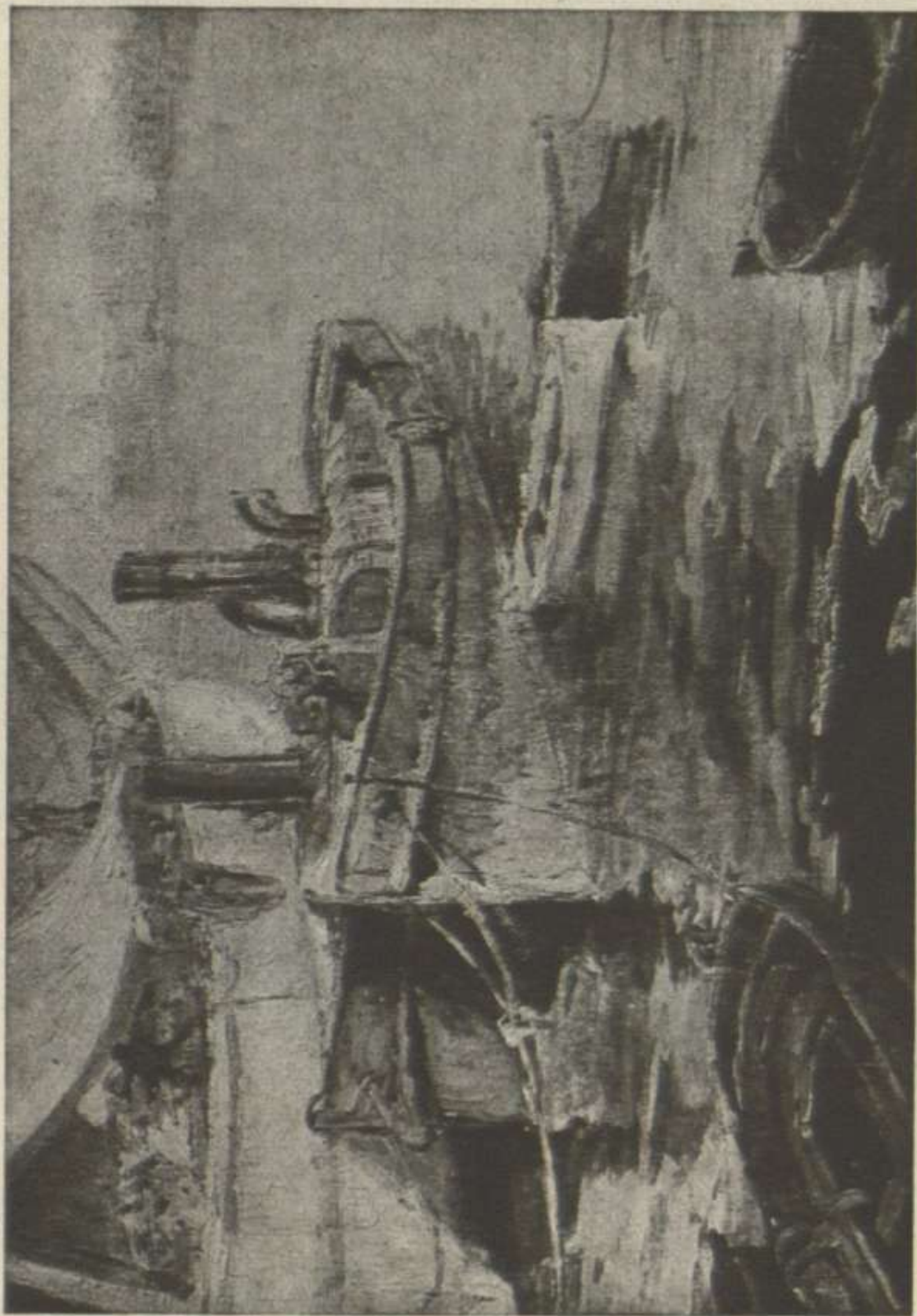
MIRET BALDET, RAMÓN

*Catarineta*



FARRÉ PARÍS, ANTONI

*Port mediterrani*



NAVARRO FARGAS MIQUEL

*Remolcadors*



VAYREDA CASADÓ, FRANCESC

*Retrat de la Srta. M. M.*





SAINZ DE LA MAZA

*Retrat*



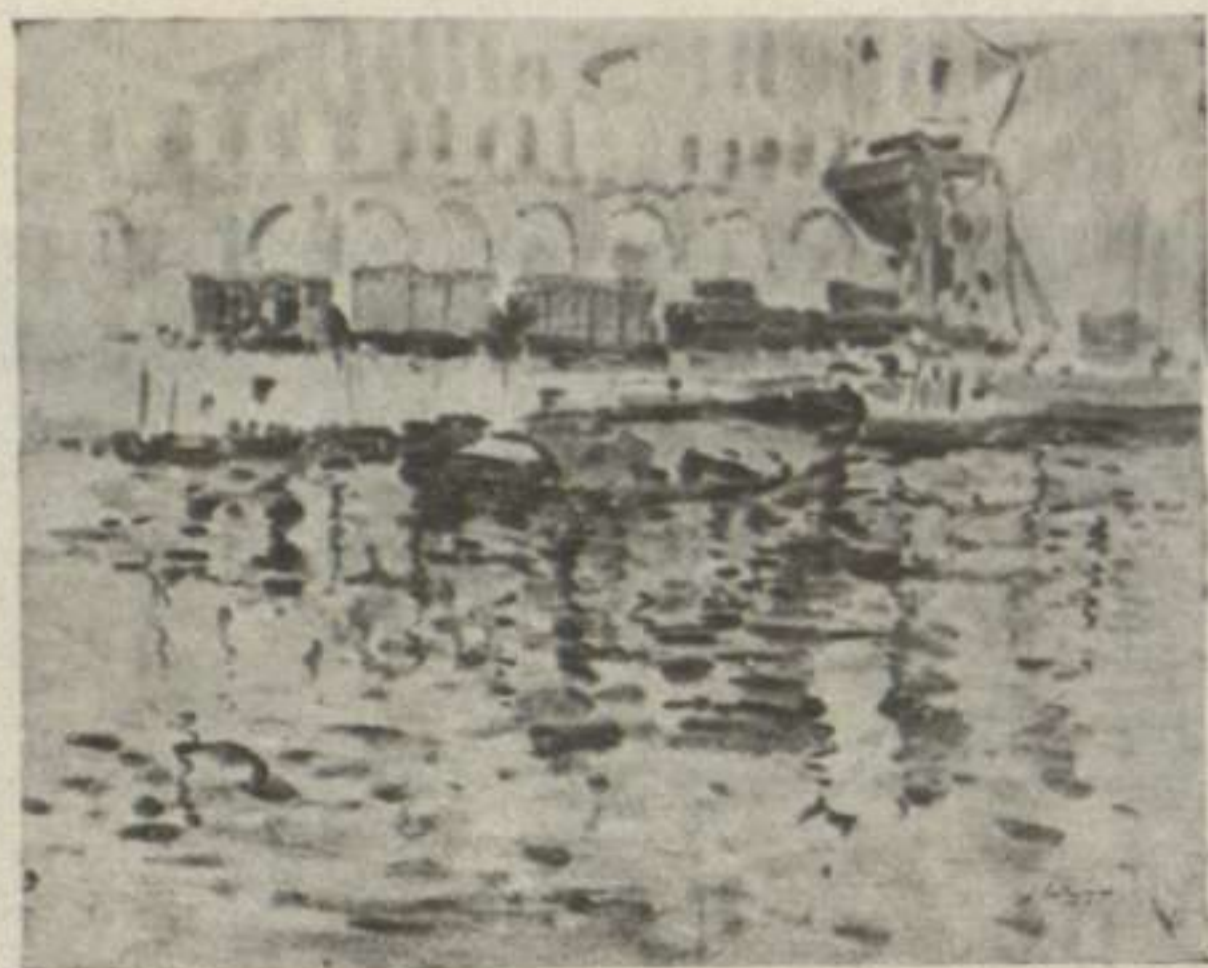
DURAND, ROBERT

*Nature morte*



BAIXAS CARRETÉ, JOAN

*Tarde de Setembre*



SANTACRUZ, ALFONS

*Marina*



HERNÁNDEZ MONJO, F.

*Mal temps*



CARBONELL PIÑOL, GERARD

*Cap d'estudi*



RIGOL FONT, RAMÓN

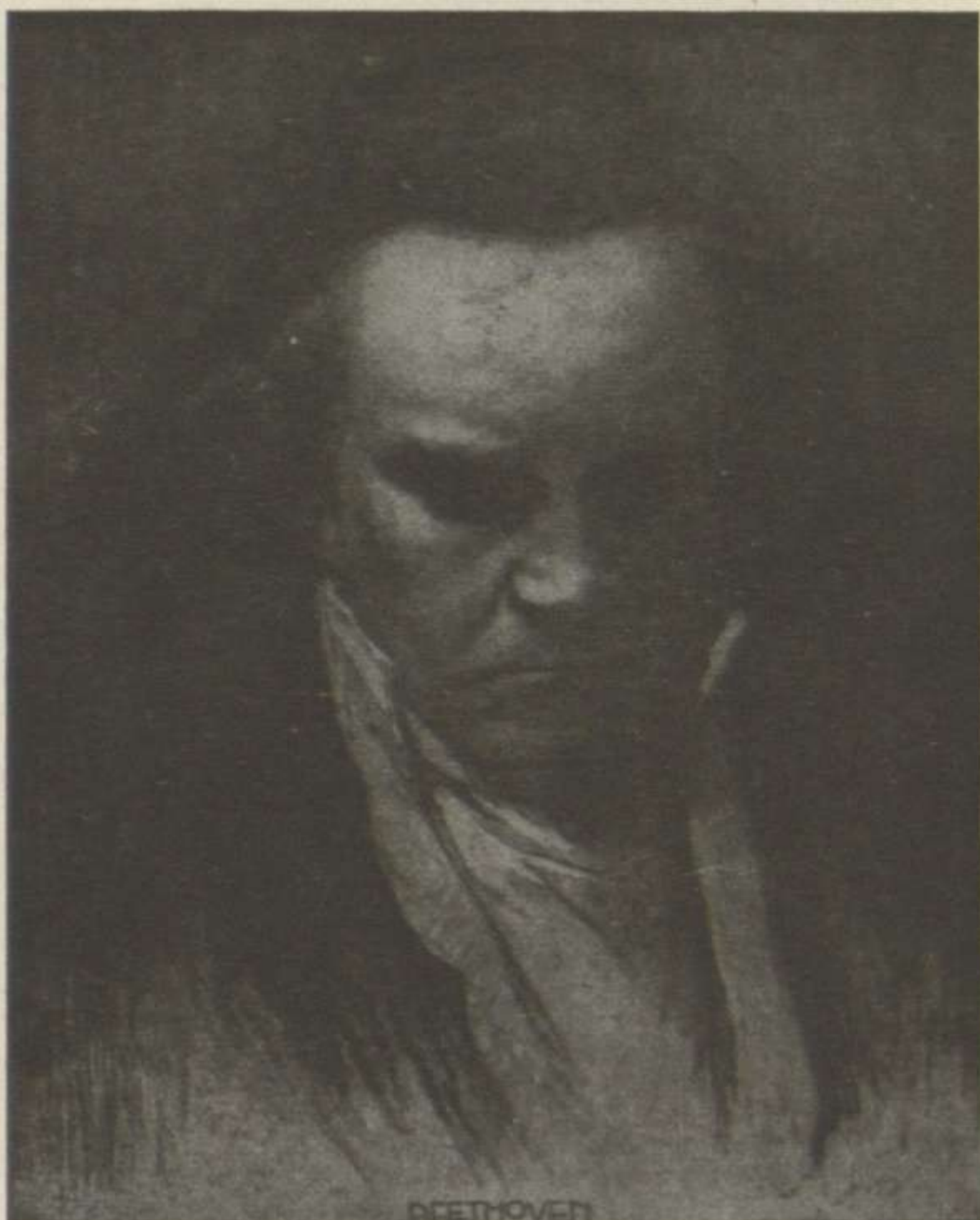
*Dibuix*



TERSOL ARTIGAS, JOSEP

*Eucaliptus*  
De S. Boi - Gravat





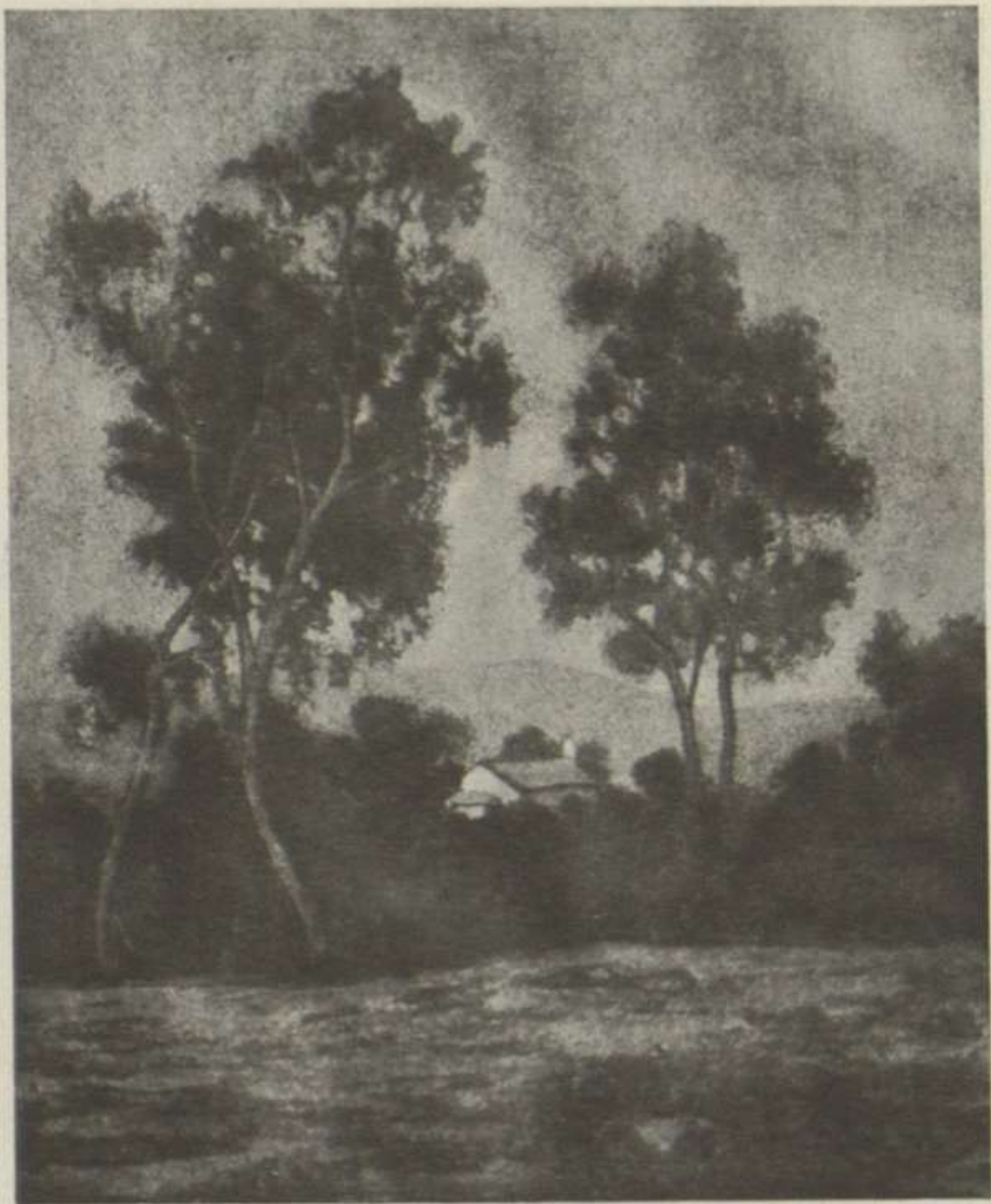
VERGER FIORETTI, CARLES

*Retrat de Beethoven*



JUNCEDA; JOAN

EL LIED



FERRER MATAS, SANTIAGO

*Gravat • paisatge .*



ÉSTRANY ROS, RAFEL

*Port de Palma de Mallorca*

Aigua-fort



BOADA MATA, CASIO

Paisatge Aigua-fort



MARÉS DEULOVOL, FREDERIC

*Minerva*



BENLLIURE, MARIAN

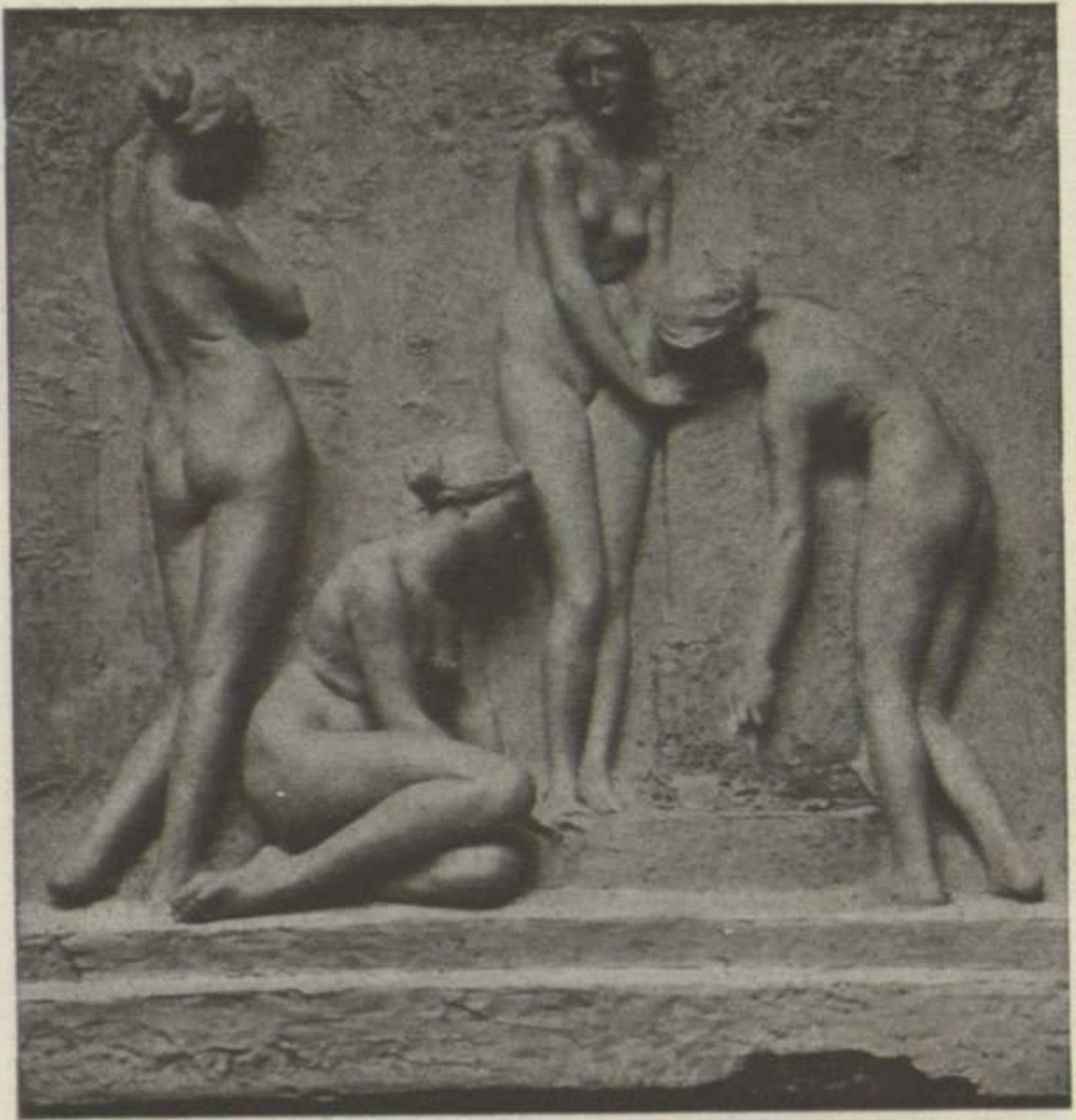
*Cap de nen*



JOU, PERE

*Flor de Subur*





LLIMONA JOSEP,

*La font*



YNURRIA, MATEO

*Gitana*  
Marbre



CASANOVAS, ENRIC

*Retrat de nen*



ARTIGAS, FRANCESC

*Les abraçades del faune*



OTERO I CAMPS, JAUME

*Jovenivolas*  
Grup en guix



MARTORELL OLLÉ, S.

*Cap de dona*



SANCHEZ GRANADOS, FRANCESC

*Testa serenor*



NOGUÉS GARCIA, A.

*El gran de casa*





TENAS OLIVÉS, JOSEP

*Maria*  
Pedra



ANTONI PUIG, VICENS

*Retrat d'home*  
Bronze



GARGALLÓ, PAU

*Noia de Casp*



DURÁN CASTELLANOS, JAUME

*Cap de nen*



COLL GISPERT, MARCOS

*Mi nena*  
Bronze



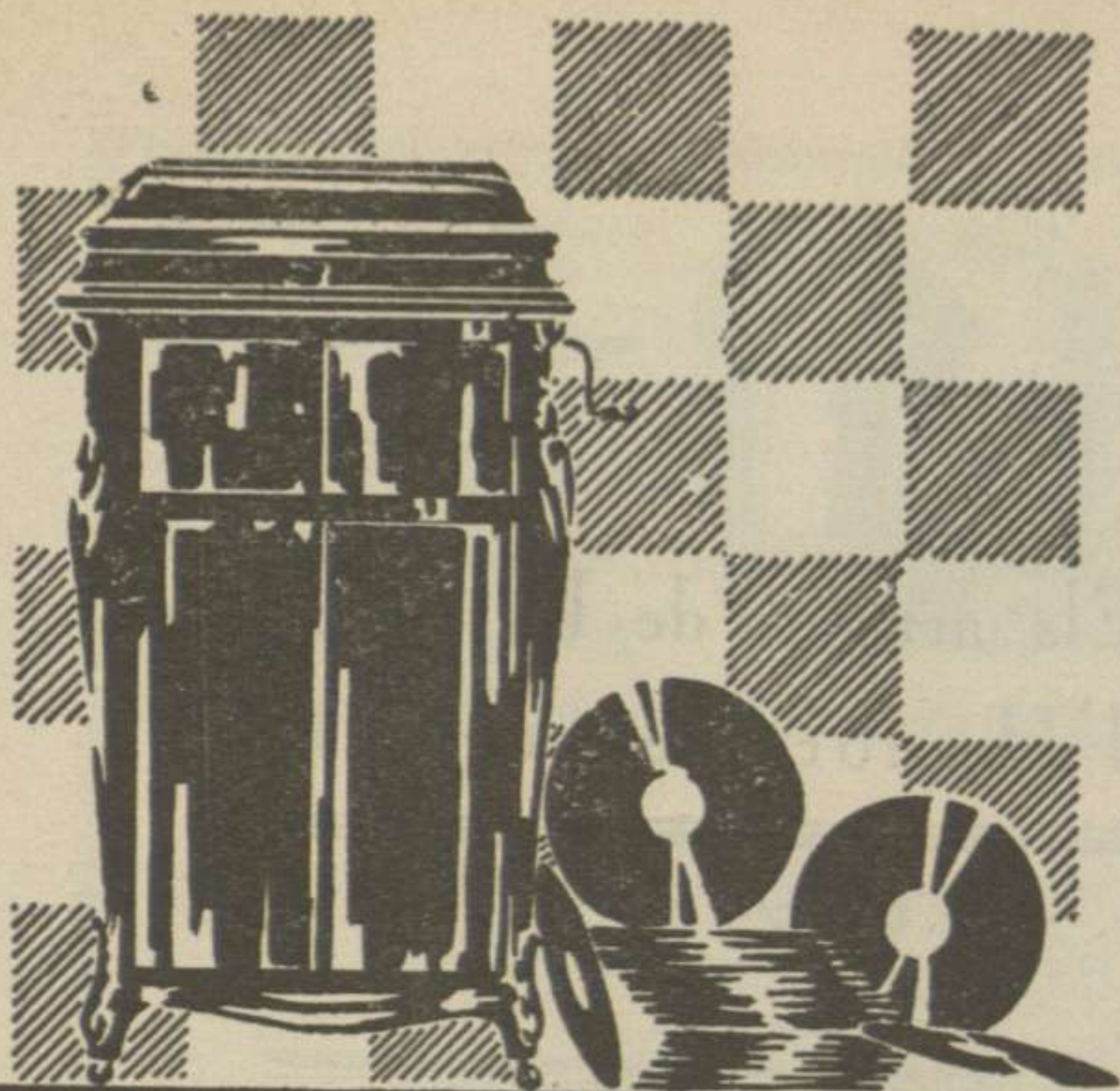
CASANY REDORTA, HERIBERT

*Orsa representant aucells*  
Varis



MARTORELL OLLÉ, S.

*Pensativa*



**G. PUIG**  
**Aparatos y Discos**  
**Marca 'Gramófono'**

Delayo  
14



Tel. Q.  
3921

**S. A. E.**



## Els artistes de les Sales d'Honor i especials.

---

---

CUMPLINT una de les Bases de l'actual Reglament de l'Exposició d'Art de 1920, la illustre Junta, composta de tots els representants de les entitats artístiques de Barcelona, acordà concedir als meritíssims artistes D. Josep Llimona i Bruguera, una Sala d'Honor, i Sales Especials al pintor D. Ricard Canals i a l'escultor D. Enric Casanovas, dels quals donem adjuntes unes notes biogràfiques.

Editorial y Librería  
:: de Arte ::

---

M. Bayés  
Tallers, 32-T. 1036 A.  
BARCELONA



---

# VELLINOU

Revista mensual d'art

---

(SEGONA ÈPOCA)

Cada número, de 32 a 36 pàgines  
de text, amb gran nombre d'il-  
lustracions. Col·laboració en  
diferentes llengües llatines.

SUBSCRIPCIÓ ANYAL

Espanya: Ptes. 20

Estranger: Ptes. 30

## JOSEP LLIMONA

**A**n'aquest gran artista català prou conegut per les seves obres, li ha sigut concedida per acort unànim de la Junta d'Exposicions la sala d'Honor d'enguany.

Als 14 anys entrà d'aprenent al taller d'En Vallmitjana, i al cap de poc temps passà al d'En Novas, els dos esculptors de més fama en la segona meitat del segle passat. Prop de dos anys feia que rebia lliçons d'aquest últim esculptor, quan l'Ajuntament de Barcelona cridà a oposicions per a la pensió Fortuny a Roma.

En Novas volgué que En Llimona hi prengués

ROBES-MANTEAUX

FERRER ARTIGAS

COUTURIER

•••••

BARCELONA - BALMES, 87, 1.º  
: Hay ascensor :

NINGÚN PINTOR CON SUS HERMOSAS PINTURAS, PUEDE COMPETIR CON LAS QUE EMPLEA PARA PINTAR EL CABELLO LA

PERFUMERÍA  
PELUQUERÍA **IDEAL**

COLOR GARANTIZADO E INOFENSIVO :: HENNÉ ESPECIAL PARA LOS COLORES RUBIO Y CASTAÑO

CORTES, 642-TEL. 664 A.

ON PARLE FRANÇAIS

ENGLISH SPOKEN

part, no pensant obtenir la pensió, puix es tractava d'un noi que no havia complert els 16 anys, i sols li feu concòrrer per a provar el que faria. Fou gran la sorpresa quan el Jurat per unanimitat atorgà el premi a En Llimona.

Tres anys estigué a Roma. L'envio del tercer any fou el model en petit de l'estàtua eqüestre de Ramon Berenguer. El modelat d'aquesta estàtua cridà l'atenció, i l'Ajuntament de Barcelona li prorrogà la pensió perquè la modelés a mida. El nostre artista la modelà a més del tany natural i fou presentada a Barcelona a l'Exposició de 1889, essent-li atorgada la 1.<sup>a</sup> medalla d'or, per un Jurat compost d'artistes del país i estrangers.

Poc temps després obtingué un altre èxit sorollós amb el grup «La Comunió», que fou adquirit per l'Excm. Sr. Compte de Lavern.

Les estàtues funeràries d'En Llimona han obtingut també gran èxit per llur segell original.



MARCA REGISTRADA

HIJO DE  
PAUL  
IZABAL

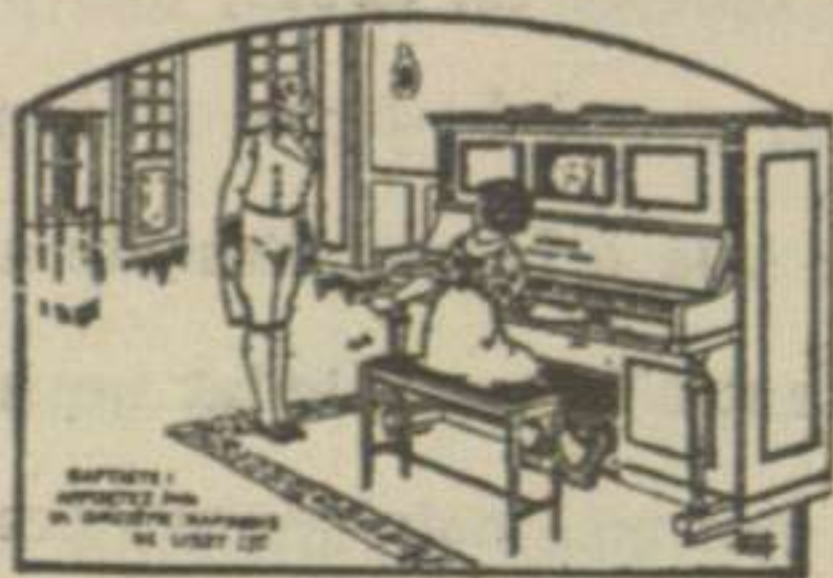
PIANOS  
“PIANOLA”

COMBINADOS CON LOS  
CÉLEBRES PIANOS  
STEINWAY, WEBER, STECK,  
WHEELOCK, STROUND,  
ÆOLIAN, ETC.

Centrál: PASEO DE GRACIA, 35-Tel. 1890<sup>a</sup> A.

Sucursál: BUENSUCESO, 5-Tel. 4343 A.

EL MAYOR  
STOCK EN  
ROLLOS



Les escultures del monument al Dr. Robert, li valgueren el gran Premi d'Honor en la memorable Exposició de 1907.

En la manifestació d'Art espanyol a París, en 1918 l'Estat francès adquirí per a el Museu del Luxemburg un dels seus nusos en marbre, i fou condecorat l'artista amb la Legió d'Honor.

També el Govern italià l'havia condecorat amb la medalla de primera classe de l'Ordre de S. M. el Rei d'Itàlia.

En l'esculptura religiosa s'ha distingit notablement essent exemplars notables, el grup de Vilafranca del Penedès, encàrrec del gran bisbe Torras i Bages ; l'«Enterrament de Crist»...

Aquesta és, doncs, una part de l'obra de l'artista, a qui la Junta d'Exposicions ha concedit una sala d'Honor d'esculptura, tenint el convenciment d'haver tributat un homenatge merescut a un dels més notables artistes de la terra.

**FUNDICIÓN ARTÍSTICA**

DE

**BRONCE A CERA PERDIDA**

**Romolo Staccioli**

AMPLIACIÓN DE BOCETOS : EJECUCIÓN DE  
MODELOS : SE FUNDEN OBJETOS DE JOYERÍA  
EN ORO Y PLATA : ESPECIALIDAD EN PÁTINAS

Consejo de Ciento, 430 : BARCELONA

**FÁBRICA DE PAPER DE TINA**

**Vda. de W. Guarro**

Gran Via Layetana, 11 :: Barcelona

CASA FUNDADA EN EL SIGLE XVII

Papers i cartolines de fil especials per a

Dibuix i Edicions de luxe



## Sala especial

### RICARD CANALS

**R**EPRESENTA dins l'art català la fase darrera de la modernitat europea. De molt jove cursà els seus primers estudis a Barcelona, amb els mestres En Pere Borrell, En Ramón Padró i a l'Escola de Llotja. Féu ses primeres exposicions d'Art a l'antic Saló de la *Vanguardia*.

L'any 1898 marchà a París amb un altra jove eminent, ja mort, En I. Nonell, i celebraren abdos exposicions a París, que obtingueren gran èxit.



**ESCULTURA RELIGIOSA**  
**MIGUEL CASTELLANAS**  
CALLE DE BALMES, 123 - BARCELONA

A escapades tornava al seu país per a pintar el nostre medi, i visitar diferents regions, especialment Sevilla, des d'on enviava quadros a un gran marxant, de París, en Durand Ruel, que li tenia compromesa tota la seva obra. Retornat a París, el mateix marxant l'acaparà, enviant les obres d'En Canals a Nova York i altres indrets d'Amèrica. Això féu que el nostre jove artista s'establís a la capital francesa, residint allí deu anys.

L'art d'En Canals obtenia èxits en diferents exposicions estrangeres, entre elles en la de Bruselles, on obtingué una 2.<sup>a</sup> medalla i li fou adquirida una obra que figura en el Museu de Gant.

En l'Exposició Internacional, que es verificà a Barcelona en 1911, obtingué 1.<sup>a</sup> medalla, essent-li adquirides dues obres que figuren en el nostre Museu.

Retornat a Barcelona, amb motiu de la guerra, aquí ha obtingut l'estima artística dels bons intelligents amb art, essent nombrosos els col·leccionistes particulars que posseeixen obres seves.

# ÓPTICA = JALENCAS

GRAN SURTIDO EN TODAS CLASES DE  
LENTES, GAFAS, GEMELOS, IMPERTINENTES  
TERMÓMETROS ECT. :: FABRICACIÓN DE  
CRISTALES DE TODAS CLASES Y COLORES

**Corribia, 1** (junto a la Plaza Nueva) **BARCELONA**

## LA CATALANA

SECUROS CONTRA INCENDIOS  
Y EXPLOSIONES DE TODA CLASE

FUNDADA EN 1865

■ ■ ■

DOMICILIO SOCIAL:

**Rambla Cataluña, 15 : BARCELONA**

Teléfono A 1024

## ENRIC CASANOVAS

**E**NTRE la joventut d'avençada de Catalunya, aquest artista té un prestigi ben merescut. Deixeble d'En Josep Llimona, als 14 anys passà a estudiar a París, residint allí llarga temporada, sols interrompuda per a tornar a Barcelona ràpidament per a guanyar unes oposicions a l'Escola Oficial de Belles Arts.

A París lluità novament i són admeses les seves obres a la «Société National des Beaux Arts», i més tard al «Salon d'Automne».

A la vegada visitava els Museus de Londres, Brusselles, Anvers, Rouen, etc.

# RODRÍGUEZ HERMANOS

MADRID

CARRERA DE SAN JERÓNIMO, 34

...

SUCURSAL EN BARCELONA

RAMBLA DE CATALUÑA, 12

---

DAMASCOS

TERCIOPELOS

TAPICERÍAS

CORTINAJES

CRETONES

PANTALLAS

ALFOMBRAS

TAPICES

---

# RODRÍGUEZ HERMANOS

RAMBLA DE CATALUÑA, 12

En 1913, després de llarga estada a França, tornà a Barcelona, i en 1915 guanyà el concurs i executà el monument a En Monturiol, i un altre al Dr. Benaprés, de Sitges, obtenint èxits de crítica i d'opinió, per sa forta personalitat.

L'Excm. Ajuntament de Barcelona adquirí, per a els seus museus, dues obres importants d'En Casanovas.

Té, demés, escampades obres d'esculptura en diferents indrets d'Espanya i estranger, com a París, Cristiania i Cracòvia, el que significa que l'obra del nostre jove escultor és tinguda en gran estima per a els bons «amateurs» de l'Art, essent-ne testimoni d'aquesta estima les crítiques entusiastes de diferents escriptors catalans i alguns estrangers.

J. CARDV'S



VANO J. BREELLE J.  
PARA M. S. BAZINA  
M. S. J.

PORIA-FERRICA 10

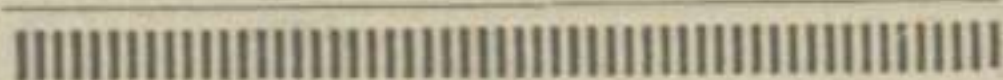
BARCELONA



# Modesto Texidor

ANTIGUA CASA TEXIDOR  
(FUNDADA EN 1874 : CALLE DE REGOMIR)

ARTÍCULOS  
PINTURA Y DIBUJO



Rambla Cataluña, 89 - BARCELONA

TELÉFONO G. 1872

IMPORTANTES TALLERES DE MUEBLES

SUCESORES DE

**DOMINGO Y SABATÉ**

EXPOSICIÓN  
PERMANENTE



PRECIO FIJO  
TELÉFONO H 475

TALLERES, DESPACHO Y SALONES DE VENTA

**Calle de Sans, 114-BARCELONA (Sans)**

# Historia del Arte

El Arte al través de la Historia



Esta obra consta de tres tomos dedicados: el primero, a los pueblos primitivos, a la antigüedad clásica, al Oriente y América; el segundo, a la Edad Media, desde los primeros tiempos del Cristianismo hasta el Renacimiento del arte clásico; y el tercero, al Renacimiento, con todos sus matices: el plateresco, el barroco o churrigueresco y la restauración.

Cada tomo consta de unas 500 páginas, ilustradas con láminas y grabados en negro y color.— Precios: encuadernada en tela, 84 ptas. al contado y 93'50 a plazos.

Casa Editorial P. Salvat. 39-Calle Mallorca-51. Barcelona

# BOURGEOIS-AINÉ

## PARÍS

---

Fábrica de Colores finos  
y Barnices

Objetos de Dibujo y Pintura

## MATERIAL PARA ARTISTAS

Artículos para la Acuarela,  
Miniatura, Gouache, Pastel,  
Modelaje, Pintura al óleo,  
Porcelana y Artes Decorativas

---

EXIGIR LA MARCA DE FÁBRICA



O EL NOMBRE

## BOURGEOIS-AINÉ

que son una garantía de buena calidad

# BIOSCA, PRIU I C.<sup>o</sup>

SUCCESSORS DE R. OLIVA

Casa fundada en 1885

---

:: TALLER DE DORATS  
RESTAURACIÓ DE AN-  
TIGUITATS :: ALTARS  
DECORACIÓ DE IMATGES  
REPRODUCCIÓ EN PAS-  
TA DE OBJECTES D'ART  
IMITACIONS A METALLS  
MARFIL:MÁRBRE:ALABAS-  
TRE : FUSTES, ETZ. ::

---

Consell de Cent, 368

(entre Bruch i Girona)

BARCELONA



**JOIES D'ART-SANOSA**

---

BANYS NOUS, 14

# Gerardo Estapé

Paseo S. Juan, 8 (Arco de Triunfo): Teléf. S. P. 203

LONAS, LONETAS, LANILLAS  
Y OTROS TEJIDOS

TOLDOS, VELAMEN, BANDERAS  
ACCESORIOS PARA LOS MISMOS

---

CONFECCIÓN DE TODA CLASE DE OBJETOS CON  
LONA, LONETA Y OTROS TEJIDOS SIMILARES

---

TIENDAS, CAMAS Y SILLAS PLEGABLES  
PARA CAMPO Y PLAYA

Pídanse presupuestos y detalles para  
cualquier especialidad de dicho ramo

# **GALERIES J. DALMAU**

Saló d'Exposicions

Portaferrissa, 18 (Pavelló a l'interior)

**BARCELONA**

**ANTIGUITATS : QUADROS**

**FÁBRICA DE TERCIOPELOS Y PELUCHES**

Especialidad en artículos para  
la tapicería y cortinajes

HEREDEROS DE **JOSE LLIMONA**

Calle Santa Madrona, 7 - BARCELONA

ADMINISTRACIÓN GENERAL DE MUDANZAS

# Antigua CASA BONNEVIE

LÍNICA AGENCIA DE WAGONES CAPITONNÉS Y CADRES

FLUNDADA EN 1835

## GUARDA-MUEBLES PÚBLICO MODERNO

ÚNICO EN SU CLASE

ADMINISTRACIÓN:

PINO N.º 14

SUCURSAL:

TAMARIT, 155



TELÉFONO A 2880

# BARCELONA

Transportes por vías férreas, terrestres y marítimas : La primera conductora en Barcelona  
Especialidad de la casa en trasladar muebles a provincias, sin embalar, garantizando toda operación

MARCOS Y MOLDURAS DE  
TODAS CLASES Y ESTILOS

**A. Martí Rius**

DORADOR

Rambla de Cataluña, 109 : BARCELONA

PIANOS Y ARMONIUMS



Alquileres desde **10** pesetas mensuales

**Vda. de Carlos Bieger**

Ex-operario y afinador de la casa ERARD de París

BRUCH, 78, ENTRESUELO

(entre Consejo de Ciento y Diputación)

BARCELONA



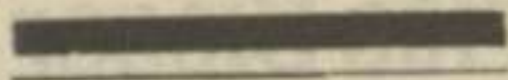


EL  
PAPEL

MATAMOSCAS


**“TANGLEFOOT”**

es considerado como una necesidad  
sanitaria durante el tiempo en que  
abundan las moscas



No es venenoso  
como la mayoría  
de los demás produc-  
tos para matar mos-  
cas, que son peligro-  
sos para los niños y  
han sido causa de des-  
graciados accidentes.





**Pintor  
Decorador**

**J. GRANT**  
José A. Clavé, 27

**Especialidad  
en Anuncios**

# Ferrocarril de Cremallera de Monistrol a Montserrat

En combinación con el Ferrocarril de los Ca-  
minos de Hierro del Norte

Servicio de trenes a partir del 9 de Abril de 1920  
y hasta nuevo aviso

## TRENES ASCENDENTES

Barcelona, salida. . . .	8'04	16'20
Montserrat, llegada. . .	10'45	19'15

## TRENES DESCENDENTES

Montserrat, salida. . .	8'22	15'12
Barcelona, llegado. . .	11'15	17,56

---

TRENES ESPECIALES

COCHE SALÓN

Oficinas: calle Corribia, 6, pral.—BARCELONA

# Publicidad Colubí



**BARCELONA**

Parque, 3 - Teléfono, A. 655

Concesionario de los anuncios de este Catálogo

# TURÓ

GRAN CENTRO DE RECREOS DE MODA

Ambiente saturado por las flores de sus espléndidos jardines

Las mejores atracciones  
del mundo



CONCIERTOS  
SARDANAS  
SPORTS

ELEVACIÓN  
DE GLOBOS

FUEGOS  
JAPONESSES

ABIERTO  
DÍA Y NOCHE

ENTRADA:  
25 Cént.

# P A R K

En un ambiente saturado de flores, espléndido servicio de restaurant por cubiertos y a la carta, amenizado por TZIGANES

Especialidad en el servicio de banquetes

BODAS  
BAUTIZOS  
FESTIVIDADES

en el hermoso  
marco de  
unos jardines  
llenos de belleza



A CARGO DE DON  
BALDOMERO CARBÓ



# ESTACIONES TERMALES FRANCESAS

SERVIDAS POR LOS FERROCARRILES P. L. M.

---

La Red de P. L. M. es particularmente rica en aguas minerales, poseyendo las estaciones más reputadas por sus virtudes curativas y las más agradables por la maravillosa situación que ocupan en regiones pintorescas. La mayoría de ellas forman notables centros de excursión, y constituyen encantadoras residencias, llenas de atractivos. Pueden dividirse en los grandes grupos: del CENTRO, que comprende el Nivernés, Auvernia y los Cevenas; de SABOYA; del JURA; y del DELFINADO.

En el grupo del centro figura VICHY, que podría llamarse con la mayor justicia la capital de las aguas termo-minerales. En efecto, ninguna estación termal de Francia, ninguna estación del extranjero—ni siquiera el tan reputado Carlsbad de Bohemia—puede rivalizar con Vichy.

Desde el punto de vista material, el establecimiento de Vichy es el más hermoso y el más completo, el más moderno también de todos los que existen, y constituye un conjunto imponente en el que nada se ha omitido, y en el que se han practicado las mayores comodidades, presentadas con un lujo no superado en parte alguna.

En el mismo grupo se pueden citar Bourbon-Lancy, Châtel-Guyon, La Bourboule, Le Mont-Dore, Pougues, Royal, Saint-Honoré, Saint-Nectaire, y por último, Vals, cuyas aguas frías tienen las mismas indicaciones que las de Vichy.

El grupo de Saboya contiene las dos estaciones importantes de EVIAN y AIX-LES-BAINS, y además: Brides, Divonne, Saint-Gervais, Salins-Moufiers, Thonon, etc.

EVIAN, escalonado en terrazas al borde del Lago de Ginebra (o Lago Lemán) es, quizás, una de las estaciones más felizmente situadas. Los manantiales alimentan un establecimiento hidroterápico maravillosamente instalado, y en el que se ha estudiado todo para obtener las más perfectas aplicaciones balnearias. Las excursiones que se pueden hacer a los alrededores de Evian son numerosas.

AIX-LES-BAINS está magníficamente situado al borde del poético lago del Bourget, al pie del Monte Revard (1,545 m) al que le une un funicular. El establecimiento está especialmente organizado para la utilización de sus aguas sulfuradas termales, célebres en la antigüedad. Los paseos en los alrededores de Aix son interesantísimos.

En el grupo de Jura figuran Besançon-Mouillère, Divonne, Salins, etc.

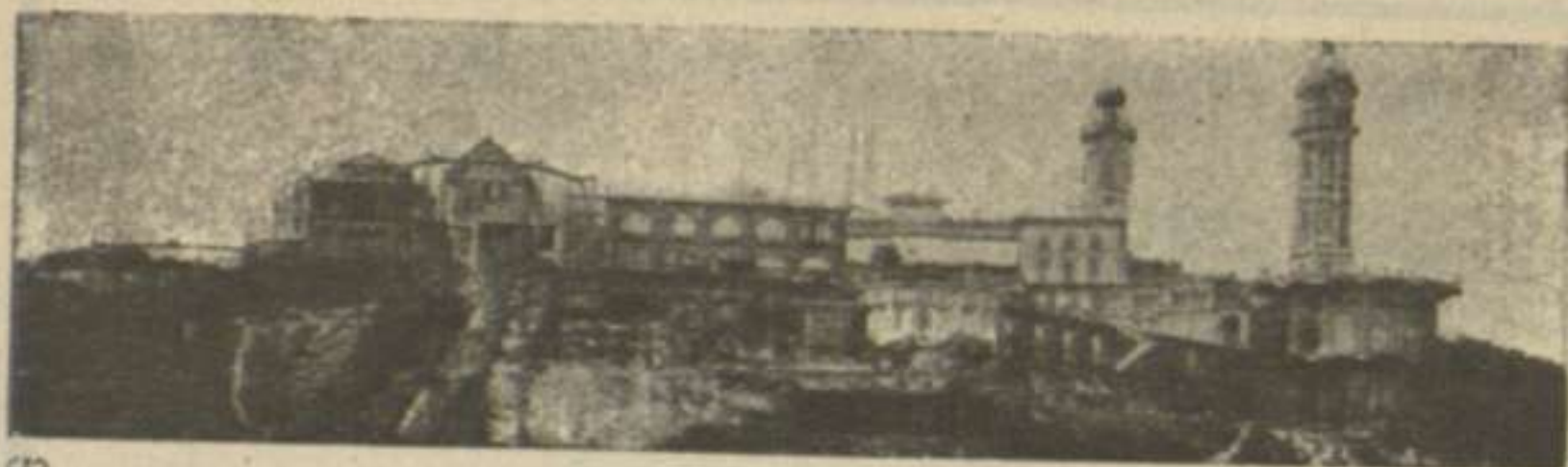
Y en el del Delfinado, Allevard y Uriage.

*¿ Desea  
usted  
tener  
« FAMA »?*

**F**AMA es una revista técnica de  
publicidad moderna. Reprodu-  
ce carteles y cartones artísticos y  
publica monografías de artistas apli-  
cadas al anuncio. La dirige P. Prat  
Gaballí, profesor de publicidad,  
miembro de jurado en concursos  
de carteles

**D**ESEA usted tener FAMA? Pida sin  
compromiso al Director un ejemplar  
para su examen. — Calle Príncipe  
de Asturias, 11. — BARCELONA.





# EL TIBIDABO

---

Es el monte de mayor altitud de los que circundan a Barcelona y es el sitio predilecto de los que quieren contemplar uno de los más hermosos panoramas del mundo

---

El ferrocarril funicular transporta al viajero en 8 minutos a la cumbre del Tibidabo

---

GRANDES RESTAURANTS  
ATRACCIONES DIVERSAS  
ETC., ETC.

**Exito** es una revista mensual, que aparece en volúmenes de 80 a 100 páginas, dedicada por completo al estudio práctico de la técnica de los negocios.

Es un órgano técnico del hombre de negocios, que reúne, a la vez, la parte técnica y práctica de las ciencias mercantiles.

Es un paladín que trabaja en contra de la rutina y en pro de los nuevos métodos de organización. He aquí resumido el programa de la revista

**Exito**

De venta en todas las buenas librerías y en el domicilio de los editores: Sociedad General de Publicaciones, Calle Diputación, 211.—BARCELONA.

# Publicidad COLUBI

**EXCLUSIVA** de la publicidad en las estaciones de los Ferrocarriles M. Z. A. (red catalana.)

**EXCLUSIVA** de la publicidad en los Ferrocarriles Andaluces.

**EXCLUSIVA** de la publicidad en el Ferrocarril de Monistrol a Montserrat (con cremallera.)

**EXCLUSIVA** de la publicidad en las pertenencias de la S. A. El Tibidabo, de Barcelona.

**EXCLUSIVA** de la publicidad en la Nueva Plaza de Toros «Arenas de Barcelona».

**EXCLUSIVA** de la publicidad en los jardines del Turó Park.

**EXCLUSIVA** de la publicidad en los teatros «Cervantes» y «Vital-Aza» de Málaga y «Euterpe» de Sabadell.

**ESPECIALIDAD** en la publicidad por medio de tableros anunciadores (panneaux-réclame) sobre carreteras y vías férreas de Cataluña y parte de Aragón.

**ESPECIALIDAD** en la publicidad por medio de pinturas murales de gran tamaño.

**ESPECIALIDAD** en calendarios y objetos propios para reclamo.

**PUBLICIDAD BAJO CUALQUIERA FORMA**

**PARQUE, 3**

(entre Paseo de Colón  
y José A. Clavé)

TELÉFONO A. 655

**BARCELONA**

# ÍNDEX GENERAL D'ANUNCIANTS

Bayés, M. ....	Pág. 3
Bieger, Carles .....	» 25
Biosca, Priu y C. <sup>a</sup> .....	» 21
Bonnevie, Antiga Casa .....	» 24
Bosch, Vicens .....	Guarda 2. <sup>a</sup> pàg.
Bourgeois-Ainé .....	Pág. 20
Cardús, J. ....	» 17
Castellanas, Miquel .....	» 11
Catalana, La .....	» 13
Domingo y Sabaté.....	» 18
Estacions Termals Franceses.....	» 32
Etapé, Gerard .....	» 22
«Éxito» .....	» 35
«Fama» .....	» 33
Ferrer Artigas .....	» 5
Ferrocarril de Cremallera de Mo- nistrol a Montserrat.....	» 28
Galleries Dalmau .....	» 23
Grant, J. ....	» 27
Guarro, Vda. de W.....	» 9
Hassinger, E. ....	Guarda 1. <sup>a</sup> pàg.
Ideal .....	Pág. 5
Izabal, Fill de Paul.....	» 7
Llimona, Hereders de J.....	» 23
Martí Rius, A.....	» 25
Martini Rossi .....	Coberta 3. <sup>a</sup> pàg.
Optica-Jalencas .....	Pág. 13
Publicitat COLUBI .....	Coberta 2. <sup>a</sup> pàg. ; 27-36
Puig, G. ....	Pág. 1
Rodríguez Germans.....	» 15
Salvat, P. ....	» 19
Sanosa .....	» 21
Staccioli, Romolo .....	» 9
«Tanglefoot» .....	» 26
Teixidor Modest .....	» 18
Tibidabo, El .....	» 34
Trust Mecanogràfic .....	Coberta 4. <sup>a</sup> pàg.
Turó-Parck .....	Pàgs. 30 y 31

EXCLUIDO DE PRÉSTAMO

UNIVERSIDAD AUTÓNOMA  
DE BARCELONA

BIBLIOTECA

*Pa. Lic.*

*188*

REG.

*45.333*

SIG.

*7.036(46) : 061.43(467.1)*

*Exp*

Universitat Autònoma de Barcelona  
Servei de Biblioteques



1500512316

BIRTA



Martini &  
**ROSSI**  
VERMOUTH Torino.



REPRESENTANTE EXCLUSIVO:

# TRUST MECANOGRÁFICO

Montera, 29, entr.<sup>os</sup> - MADRID. - Tel. M- 2777

REPARACIONES : COPIAS

ACCESORIOS : LECCIONES

Sucursales en BILBAO, SEVILLA  
y VALENCIA

PELAYO, 62, 1.º

TEL. 3164-A.

## BARCELONA