



LA
FLORE DÉCORATIVE

2^e SÉRIE

**RECUEIL
DE PLANTES**

DESSINÉES D'APRÈS NATURE
accompagnées d'exemples d'interprétation
et d'application à l'ornement.

PUBLIÉ
DE SOUS LA DIRECTION

M. Paul Lorain

ARCHITECTE DE L'UNION CENTRALE
DES ARTS DÉCORATIFS.



LIBRAIRIE DES ARTS DÉCORATIFS
CHARLES SCHMID, ÉDITEUR
51, Rue des Ecoles, PARIS.

~~14~~

G.136(11) U-119

LA
FLORE DÉCORATIVE

RECUEIL DE PLANTES

DESSINÉES D'APRÈS NATURE

ACCOMPAGNÉES

D'EXEMPLES D'INTERPRÉTATION ET D'APPLICATION A L'ORNEMENT

PUBLIÉ SOUS LA DIRECTION

DE

PAUL LORAIN

ARCHITECTE DE L'UNION CENTRALE DES ARTS DÉCORATIFS



DEUXIÈME SÉRIE

PARIS

LIBRAIRIE GÉNÉRALE DE L'ARCHITECTURE ET DES ARTS DÉCORATIFS

CHARLES SCHMID, ÉDITEUR

51, RUE DES ÉCOLES

FLEURS DESSINÉES D'APRÈS NATURE

FA-MILLES	N ^{os} D'ORDRE	NOMS VULGAIRES	NOMS BOTANIKUES	N ^{os} DES PLANCHES D'APPLICATION	FA-MILLES	N ^{os} D'ORDRE	NOMS VULGAIRES	NOMS BOTANIKUES	N ^{os} DES PLANCHES D'APPLICATION
NYPHÉACÉES Pl. 25.	61.	Nénufar blanc.	<i>Nymphaea alba.</i>	26-27-28	BORRAGINÉES Pl. 38.	87.	Buglosse.	<i>Anchusa.</i>	39-40
	62.	— jaune.	— <i>lutea.</i>			88.	Myosotis.	<i>Myosotis palustris.</i>	
MALVACÉES Pl. 29.	63.	Mauve des jardins.	<i>Malva hortensis.</i>	30	BORRAGINÉES Pl. 38.	89.	Buglosse d'Italie.	<i>Anchusa italica.</i>	39-40
	64.	— des bois.	— <i>silvestris.</i>			90.	Vipérine.	<i>Echium vulgare.</i>	
	65.	Abutilon strié.	<i>Sida picta.</i>			91.	Grande Consoude.	<i>Symphytum officinale.</i>	
	66.	Rose trémière.	<i>Althæa rosea.</i>			92.	Artichaut.	<i>Cynara scolymus.</i>	
	67.	Mauve musquée.	<i>Malva moschata.</i>			93.	Soleil-tournesol.	<i>Helianthus.</i>	
	68.	Guimauve.	<i>Althæa officinalis.</i>			94.	—	<i>Arctotis brevis capa.</i>	
ANÉMONÉES Pl. 31.	69.	Anémone Sylvie.	<i>Anemone nemorosa.</i>	32-33	COMPOSÉES Pl. 41.	95.	Chrysanthème.	<i>Chrysanthemum.</i>	42-43
	70.	— des jardins.	— <i>hortensis.</i>			96.	Coréopsis.	<i>Coreopsis diversifolia.</i>	
	71.	— —	— —			97.	Petit Soleil.	<i>Helianthus laetiflorus.</i>	
	72.	— —	— —			98.	Zinnia.	<i>Zinnia.</i>	
	73.	— —	— —			99.	Boulette azurée.	<i>Echinops ritro.</i>	
IRIDÉES Pl. 34.	74.	Anémone du Japon.	<i>Anemone japonica.</i>	35-36-37	SOLANÉES Pl. 44.	100.	Chardon.	<i>Carduus.</i>	45-46
	75.	— œil de paon.	— <i>pavonina.</i>			101.	Gaillarde.	<i>Gaillardia.</i>	
	76.	Iris d'Allemagne.	<i>Iris germanica.</i>			102.	Coqueret.	<i>Physalis alkekengi.</i>	
	77.	— de Marais, Flambe.	— <i>pseudacorus.</i>			103.	Pomme de terre.	<i>Solanum tuberosum.</i>	
	78.	— d'Espagne.	— <i>iberica.</i>			104.	Douce-amère.	— <i>dulcamara.</i>	
BORRAGINÉES Pl. 38.	79.	Tigridia.	<i>Ferraria pavonia.</i>	39-40	SOLANÉES Pl. 44.	105.	Belladone.	<i>Atropa bella-lona.</i>	48
	80.	Sparaxis.	<i>Ixia grandiflora.</i>			106.	— (fruit).	—	
	81.	Ixia.	<i>Ixia.</i>			107.	Tomate.	<i>Solanum lycopersicum.</i>	
	82.	Glaïeul.	<i>Gladiolus.</i>			108.	Stramoine Pomme épineuse	<i>Datura stramonium.</i>	
	83.	Crocus des fleuristes.	<i>Crocus vernus.</i>			109.	Morelle noire.	<i>Solanum nigrum.</i>	
BORRAGINÉES Pl. 38.	84.	Bourraêche.	<i>Borrazo officinale.</i>	41-42	ARALIÉES Pl. 47.	111.	Aralia.	<i>Aralia sieboldi.</i>	48
	85.	Héliotrope.	<i>Héliotropum.</i>			112.	Lierre.	<i>Hederu helix.</i>	
	86.	Grande Consoude.	<i>Symphytum.</i>						

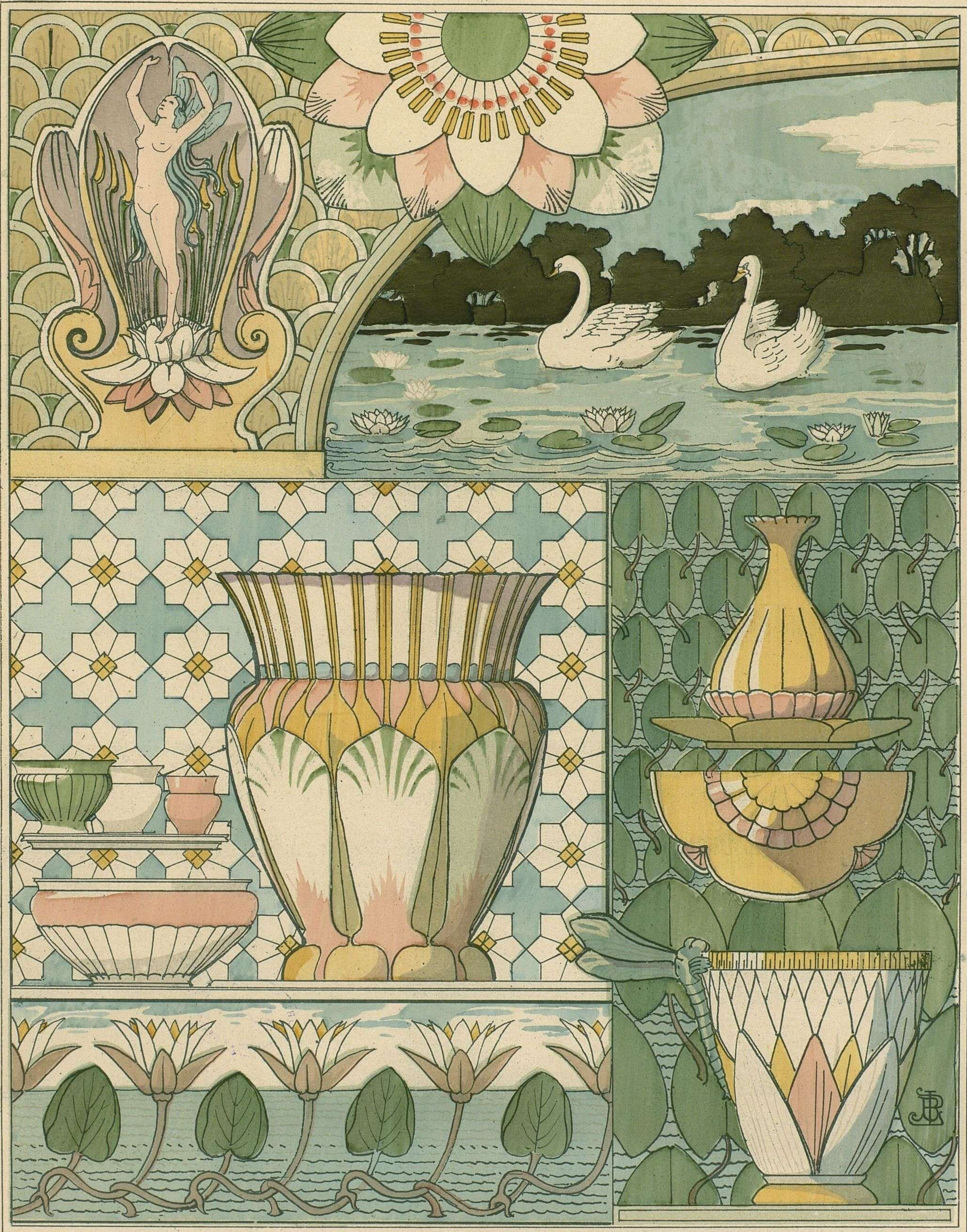
TABLE PAR ORDRE ALPHABÉTIQUE

NOMS VULGAIRES	FAMILLES	NOS DE LA PLANCHE NATURE	NOS D'ORDRE	NOS DE LA PLANCHE D'APPLICATION	NOMS VULGAIRES	FAMILLES	NOS DE LA PLANCHE NATURE	NOS D'ORDRE	NOS DE LA PLANCHE D'APPLICATION
Abutilon strié.	Malvacées.	29	65	30	Héliotrope.	Borraginées.	38	85	39-40
Alkekange.	Solanées.	44	102	45	Iris d'Allemagne.	Iridées.	34	76	35-36-37
Anémone du Japon.	Anémonées.	31	74	32-33	— de marais.	—	34	77	35-36-37
— des jardins.	—	31	70	32-33	— d'Espagne.	—	34	78	35-36-37
— œil de paon.	—	31	75	33	Ixia.	—	34	81	35-36-37
— Sylvie.	—	31	69	32	Lierre.	Araliées.	47	112	48
Aralia.	Araliées.	47	111	48	Mauve des bois.	Malvacées.	29	64	30
Artichaut.	Composées.	41	92	43	— des jardins.	—	29	63	30
Arctotis.	—	41	94	3* 5*	— musquée.	—	29	67	30
Belladone.	Solanées.	44	103	46	Morelle noire.	Solanées.	44	109	46
Boulette azurée.	Composées.	41	99	2*	Myosotis.	Borraginées.	38	88	39-40
Bourrache.	Borraginées.	38	84	39-40	Nénufar blanc.	Nymphéacées.	25	61	26-27-28
Buglosse.	—	38	87	39-40	— jaune.	—	25	62	26-27-28
Buglosse d'Italie.	—	38	89	39-40	Physalis alkekange.	Solanées.	44	102	45
Chardon.	Composées.	41	100	43	Pomme de terre.	—	44	103	45-46
Coqueret.	Solanées.	44	102	45	Pomme épineuse.	—	44	108	45
Coréopsis.	Composées.	41	96	43	Rose trémière.	Malvacées.	29	66	30
Crocus.	Iridées.	34	83	35	Soleil.	Composées.	41	93	42
Chrysanthème.	Composées.	41	95	3* 7*	Petit Soleil.	—	41	97	42
Datura.	Solanées.	44	108	45	Sparaxis.	Iridées.	34	80	35
Douce amère.	—	44	104	45	Stramoine.	Solanées.	44	108	45
Flambe.	Iridées.	34	77	37	Tigridia.	Iridées.	34	79	36
Gaillarde.	Composées.	41	101	43	Tomate.	Solanées.	44	107	45-46
Glaieul.	Iridées.	34	82	35	Vipérine.	Borraginées.	38	90	39
Grande Consoude.	Borraginées.	38	91	40	Zinnia.	Composées.	41	98	7* 42-43
Guimauve.	Malvacées.	29	68	30					

Les chiffres marqués d'un astérisque sont de la première Série de la Flore décorative.



Nymphéacées



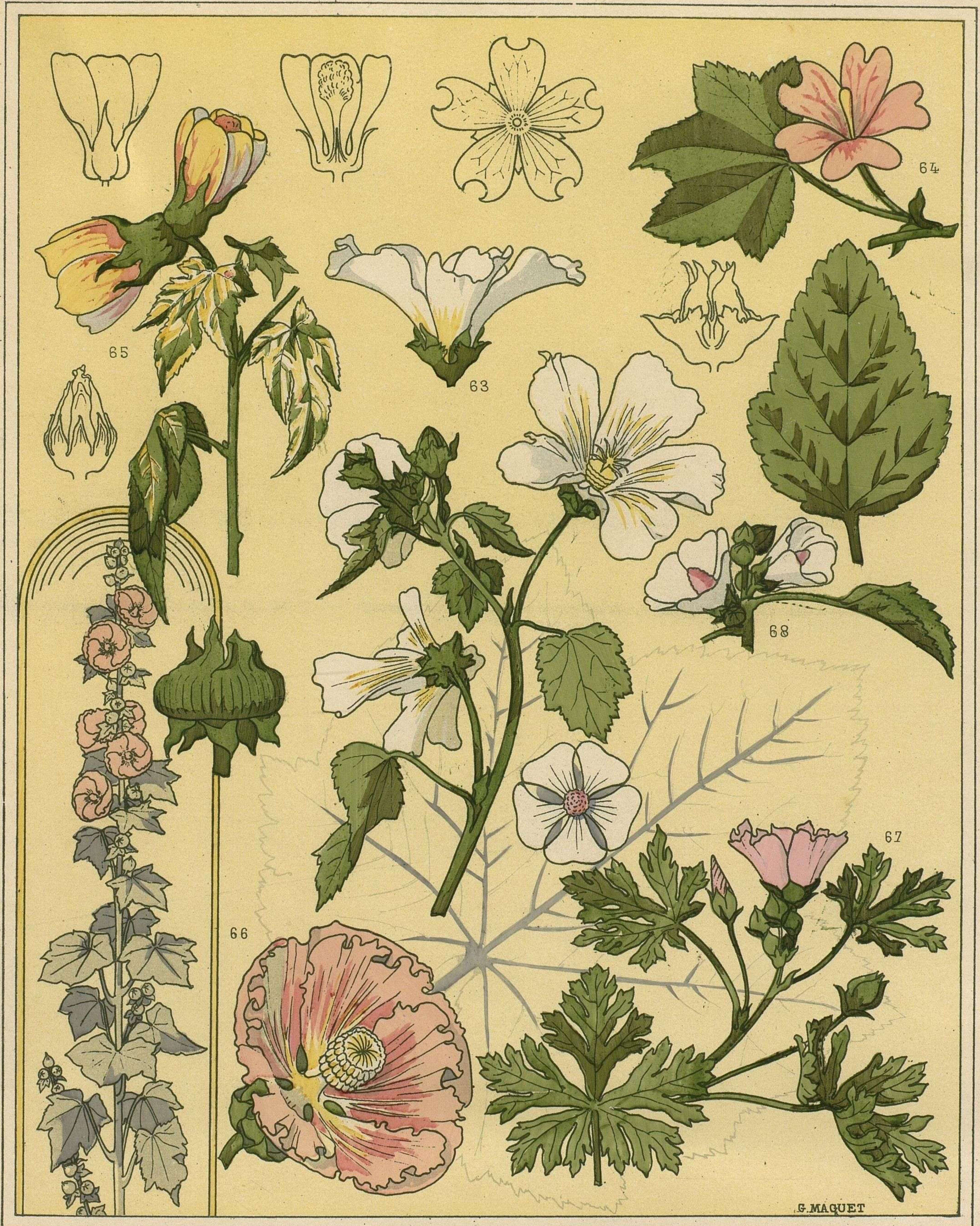
Nymphéacées



Nymphéacées



Nymphéacées



Malvacées



Malvacées



Anémonées



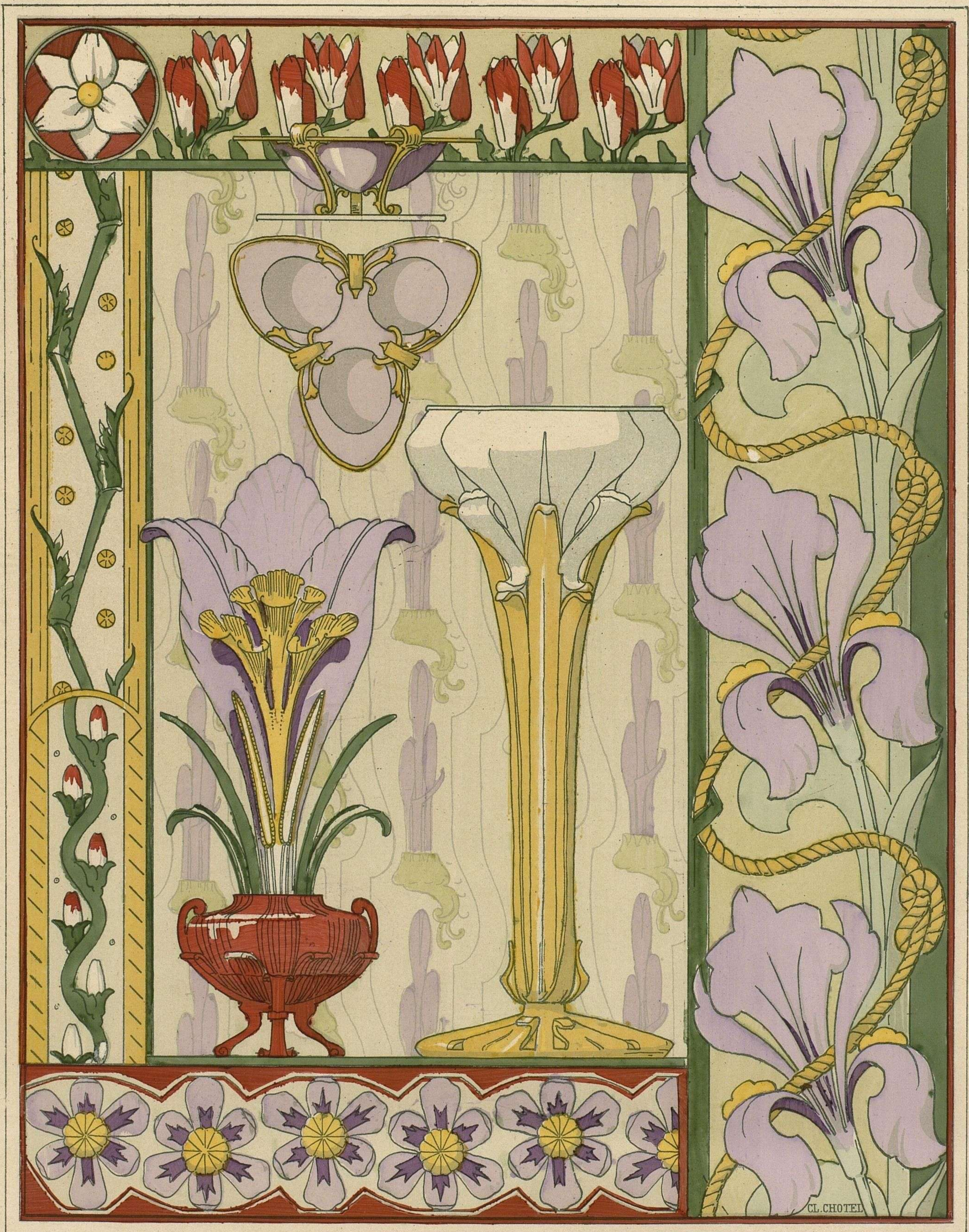
Anémonées



Anémonées



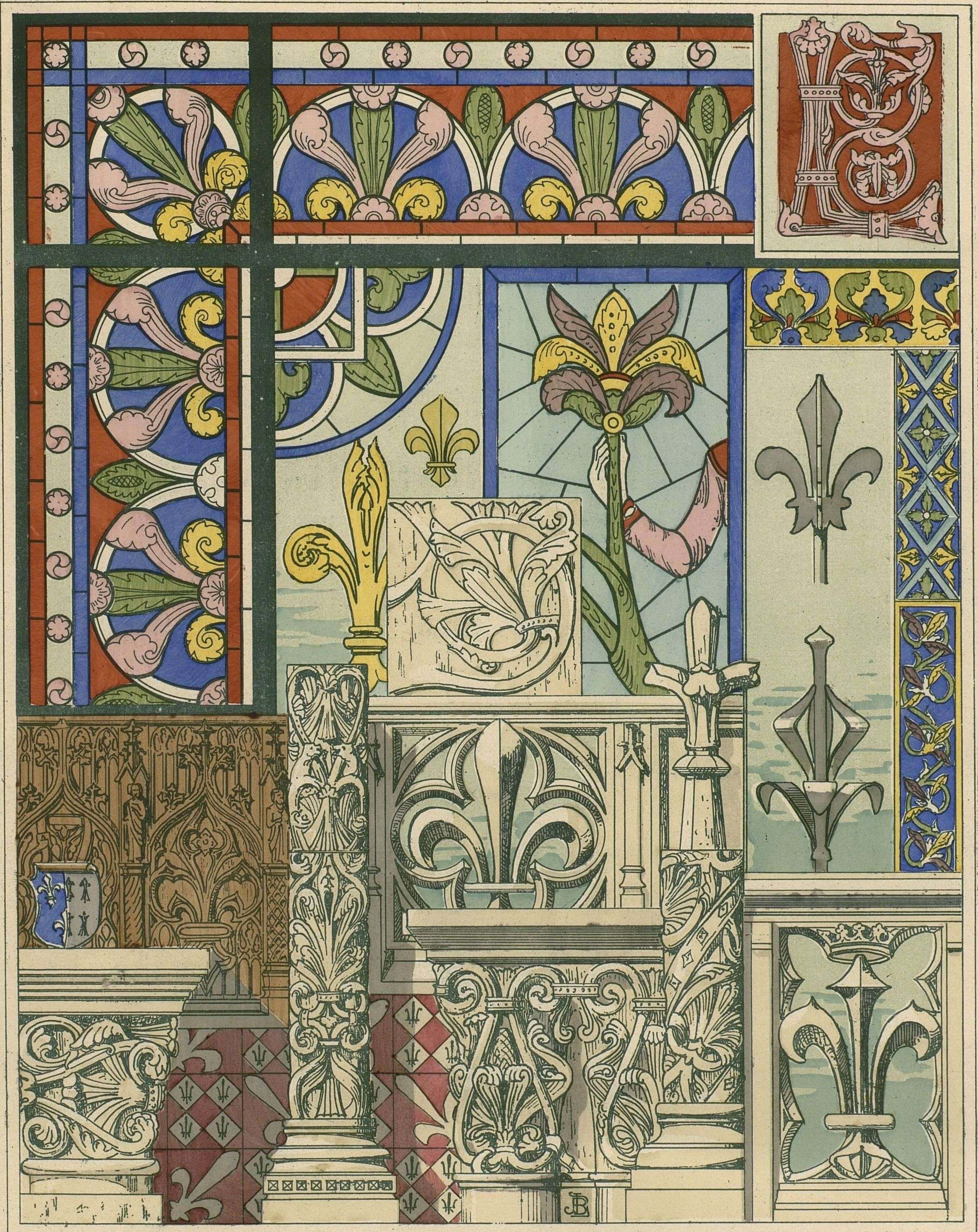
Iridées



Iridées



Iridées

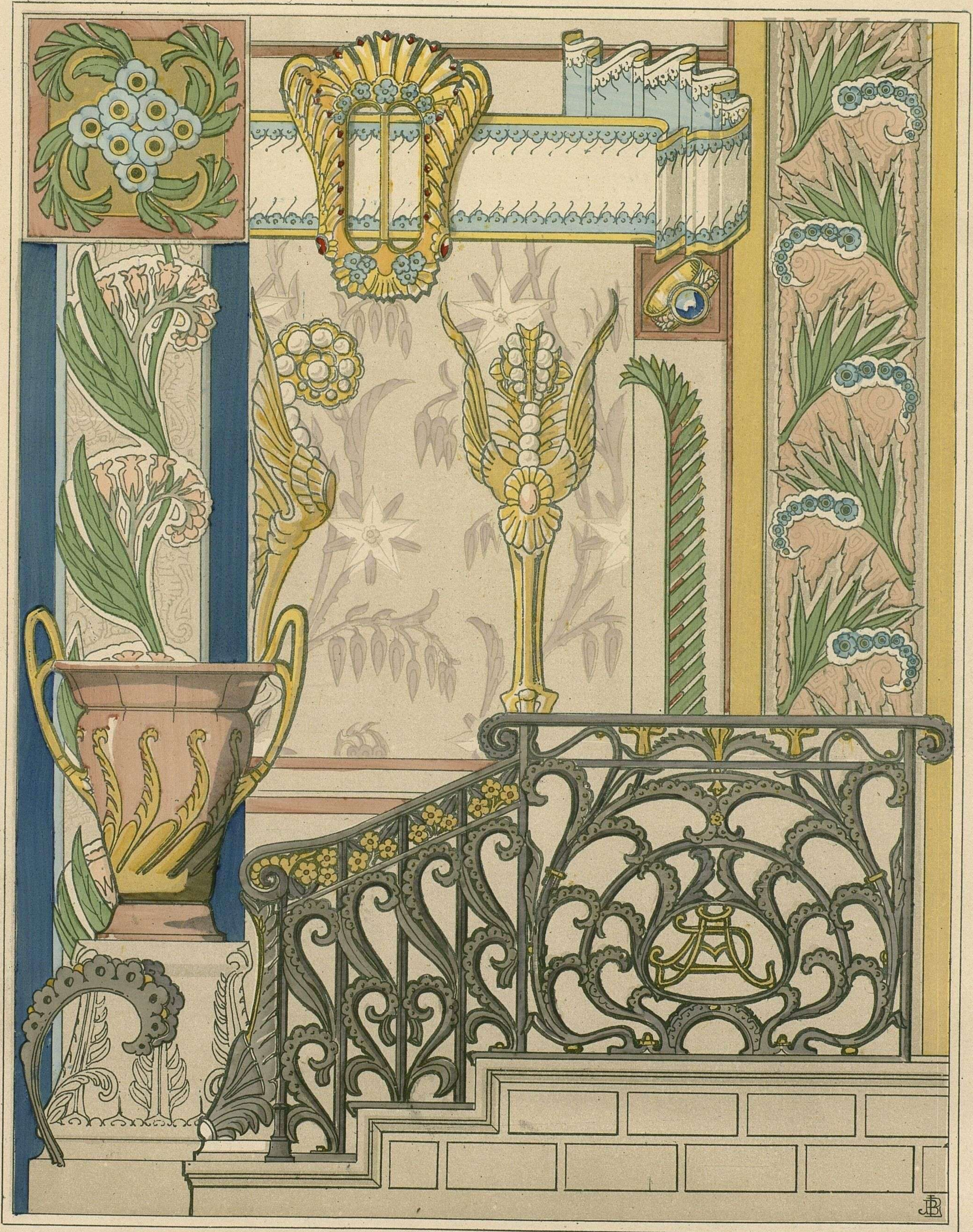


Iridées



Borraginées

JB



Borraginées



Borraginées



Composées



M. PERRIN

Composées



W. GAUTIER.

Composées.



Solanées





Solanées



Araliées

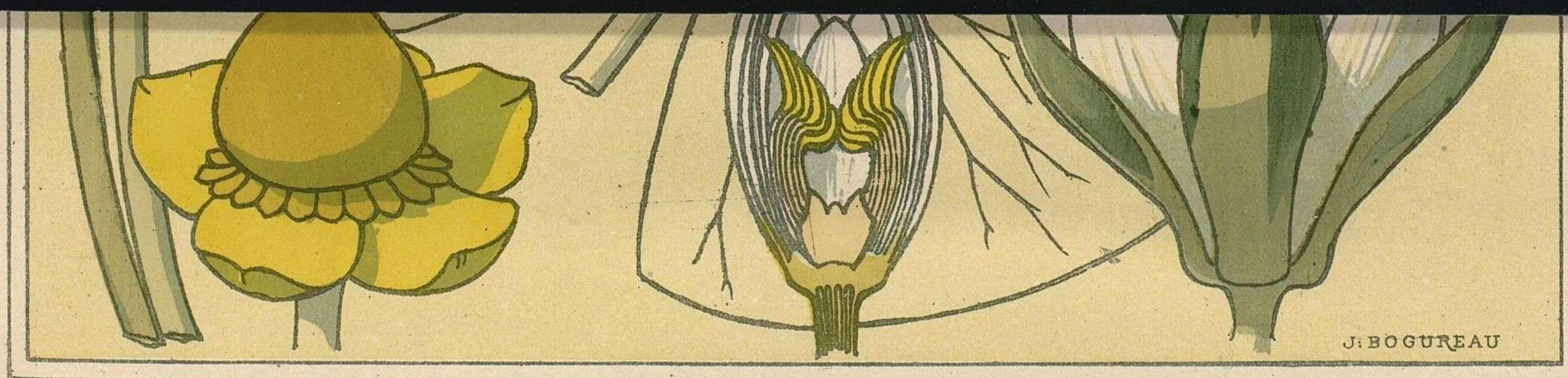


Araliées



LA FLORE DÉCORATIVE

Pl. 25.



Nymphéacées