



Paris, chez G. Schmitt & Co. Imp. de la Presse, 15, Quai Voltaire, 1884. Del. H. G. H. G.

1884

N° Specimen

PARIS - MODA

15. Quai Voltaire . Paris .





Jupe ronde unie comme on en fait beaucoup, en soie brochée, manteau de velours garni de dentelle s'ouvrant sur les hanches pour laisser voir la jupe.



Toilette de diner, velours rouge, dentelles blanches.



Robe vue chez M^{me} Hansen, n^o 5, chaussée d'Antin. Toilette en sicilienne brodée beige de chenille et perles mordorées; la jupe ronde artistiquement relevée sur un jupon de moire de même teinte ayant au bas un plissé moire et dentelle; corsage avec un plastron brodé et plis devant, petit côté de velours marron finissant très en pointe.



Toilette de M^{me} Judic dans *Elle et Lui*. Jupe en satin bois de rose, le devant recouvert d'une résille métallisée brodée de gros bouquets d'anémones d'un rose très doux, au feuillage sablé d'or et d'argent; par côtés de longs péplums en velours châtaigne faisant derrière pouf, d'où le flot de la traîne de satin uni s'échappe; au corsage plastron et parements rappelant le réseau du tablier.





Toilette vue chez Worth : En vigogne beige, jupe ronde relevée de côté, sur un plissé. Au bord de cette jupe, grande bande de velours pain brûlé, à dessins de couleur. Polonaise dont le corsage s'ouvre en cœur devant et dans le dos pour se rattacher sur l'épaule, retenue par une bouclette unie sur un corsage de velours pareil à celui du bas de la jupe ; le devant relevé, de manière à former deux grands revers pointus, rejoint le pouf et forme une cascade de plis.



Toilette vue chez Worth. Robe en soie verte brochée d'argent; devant, tablier en velours épinglé rose semé de petites floches de perles; de côté, gros bouquet composé de deux grandes plumes roses et de cinq petites avec chardons d'argent et feuilles de roses en velours de divers tons; en bas et terminant le tablier et de côté, guirlande de feuillage pareil.



Toilette de M^{lle} Magnier dans la *Camaraderie*. Sur un jupon de velours vert faisant de côté comme deux grands panneaux, grand plis double, allant en élargissant, en soie brochée, même teinte, un peu plus claire; le devant du corsage, à plis en broché, s'ouvre sur des plis de crêpes blancs formant gilet. Partant de la couture du dessous de bras, plis de velours formant la moitié du corsage et se croisant sur la pointe. Hausse-col de velours très pointu; traîne à gros plis formant tuyaux d'orgue tombant tout droit.



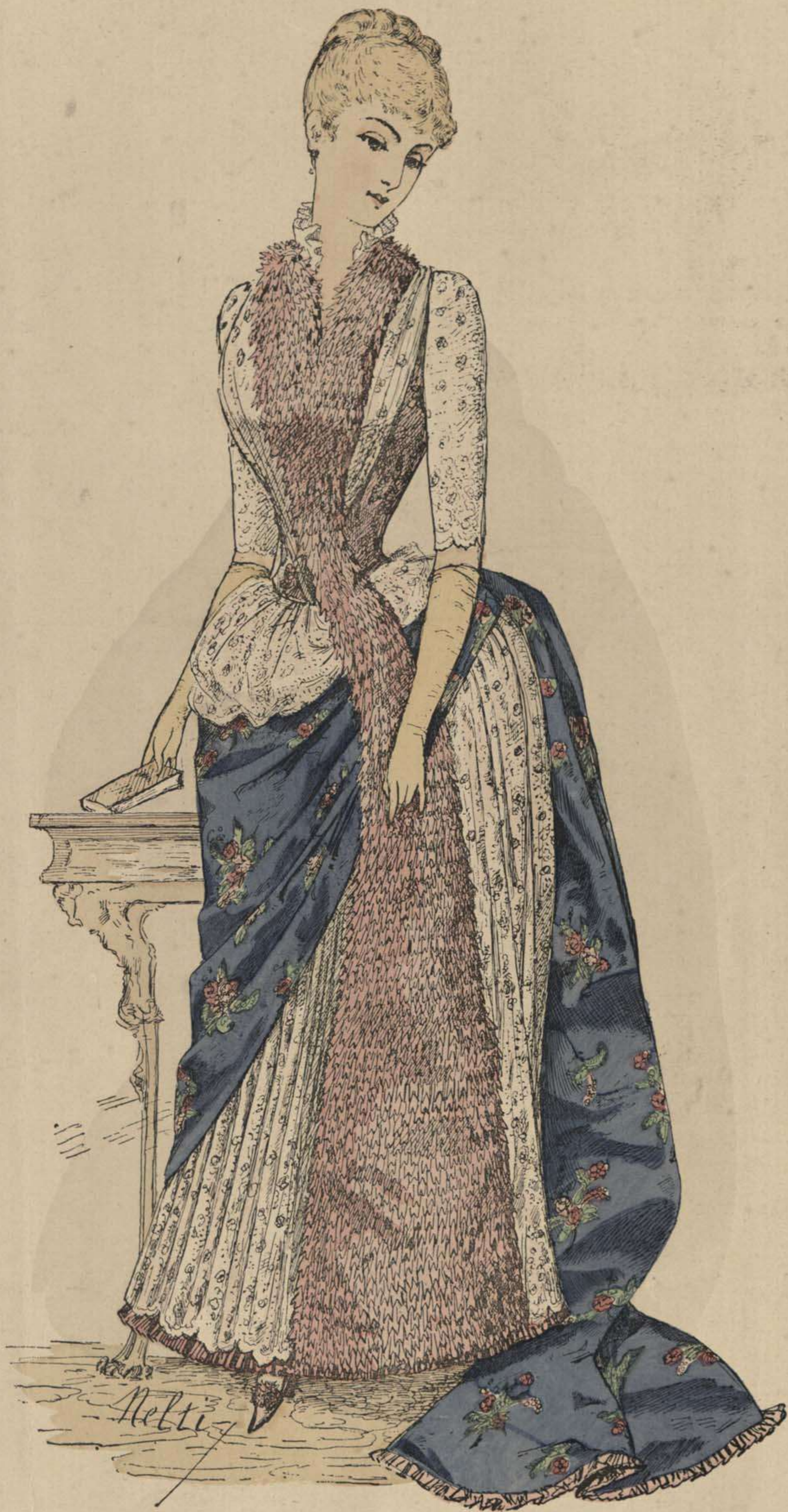
Toilette vue chez M^{me} Hansen, 5, Chaussée d'Antin; robe en ottoman marron, la jupe forme trois gros plis s'ouvrant devant en pointe sur des volants de dentelle de laine assortie, corsage très à pointe garni d'un gros tuyau à la Louis XIII, même garniture au corsage.



Toilette de diner *Frileuse*. — Jupe en vieux damas, bleu turquoise passée, à grandes fleurs vieil or. Grande écharpe de dentelle rousse, croisant sur la poitrine et tombant jusqu'à terre. Redingote en velours bleu de France. Les cheveux relevés sur le front complètement dégagé.



Toilette de chez Worth, en vigogne beige garni de galons d'or et de jais noir.



Robe de diner vue chez M^{me} Hansen, 5, chaussée d'Antin, jupon satin rose recouvert d'une jupe de dentelle, corsage et traîne en soie brochée. Partant de l'épaule pour se continuer de côté, grande quille de rubans découpée à dents ou de découpages moitié soie et velours.



Robe en cachemire couleur cachou ; le jupon uni garni de velours pain brûlé, la seconde jupe formant dans le haut deux grands bouillons est en cachemire cachou pointillé de velours comme le corsage et la garniture du jupon ; ceinture ronde avec choux de velours.



LA ILUSTRACIÓN DE LA MUJER
Sociedad de Crédito Intelectual
BARCELONA



LA ILUSTRACIÓN DE LA MUJER
Sociedad de Crédito Intelectual
BARCELONA



LA ILUSTRACIÓN DE LA MUJER
Sociedad de Crédito Intelectual
BARCELONA



LA ILUSTRACIÓN DE LA MUJER
Sociedad de Crédito Intelectual
BARCELONA



LA ILUSTRACIÓN DE LA MUJER
Sociedad de Crédito Intelectual

BARCELONA



LA ILUSTRACION DE LA MUJER
Sociedad de Credito Intelectual
BARCELONA



LA ILUSTRACION DE LA MUJER

Sociedad de Credito Intelectual

BARCELONA



LA ILUSTRACIÓN DE LA MUJER
Sociedad de Crédito Intelectual

BARCELONA

24



LA ILUSTRACIÓN DE LA MUJER
Sociedad de Crédito Intelectual
BARCELONA



LA ILUSTRACIÓN DE LA MUJER
Sociedad de Crédito Intelectual

BARCELONA



2075

H. Davy

E. Cassandre

Paris. Aug.® Serchaux & C^o imp^m (Système Sij 1845, 22, 9)

Reproduction interdite

1884. 4^o N^o de Marzo

Tomo XVI. N^o 12

LA MODA DE LA ELEGANCIA PARISIENSE

DEL

CORREO DE ULTRAMAR

Paris. 14. Avenue de l'Opera.

Perfumeria de lujo. Guerlain. 15. r. de la Paix. Paris.



LA ILUSTRACION DE LA MUJER
Sociedad de Crédito Intelectual

BARCELONA



Pl. 819.

LA ESTACIÓN

Traje de sociedad de terciopelo lujosamente adornado con bordado de seda de color. Falda con cola larga. Entre el delantero y los paños

del lado unas quillas plegadas de crespón salmón y azul claro. Corpiño medio cerrado con delantero cruzado. Mangas medio largas. Banda de

crespón al rededor del escote y de las mangas. Una coronita y grupo de plumas en los cabellos.



763.

LA ESTACIÓN

Traje con túnica sobretodo para Señora de edad. El delantal, el chaleco y el adorno de la manga son de una bellísima seda moteada con flores de terciopelo; la túnica es de lanilla con carteras anchas en los bolsillos; se hace el cuerpo con un gran cuello que forma solapas.

Traje con túnica de corpiño. Está puesto el corpiño sobre un camisón plegado ó fruncido; se hace la sobrefalda recogida de lanilla lisa sobre una falda de terciopelo adornada con un bordado estrecho.

Traje con cuerpo cerrado en biés. Está guarnecida la falda con plegados y cintas; se hace el cuerpo con faldeta y la manga hueca por arriba. El cuerpo cierra en biés bajo un cinturón de cinta moaré que hace lazo por delante.

JUANA YALLIS
BARCELONA

538.



539.



540.



541.



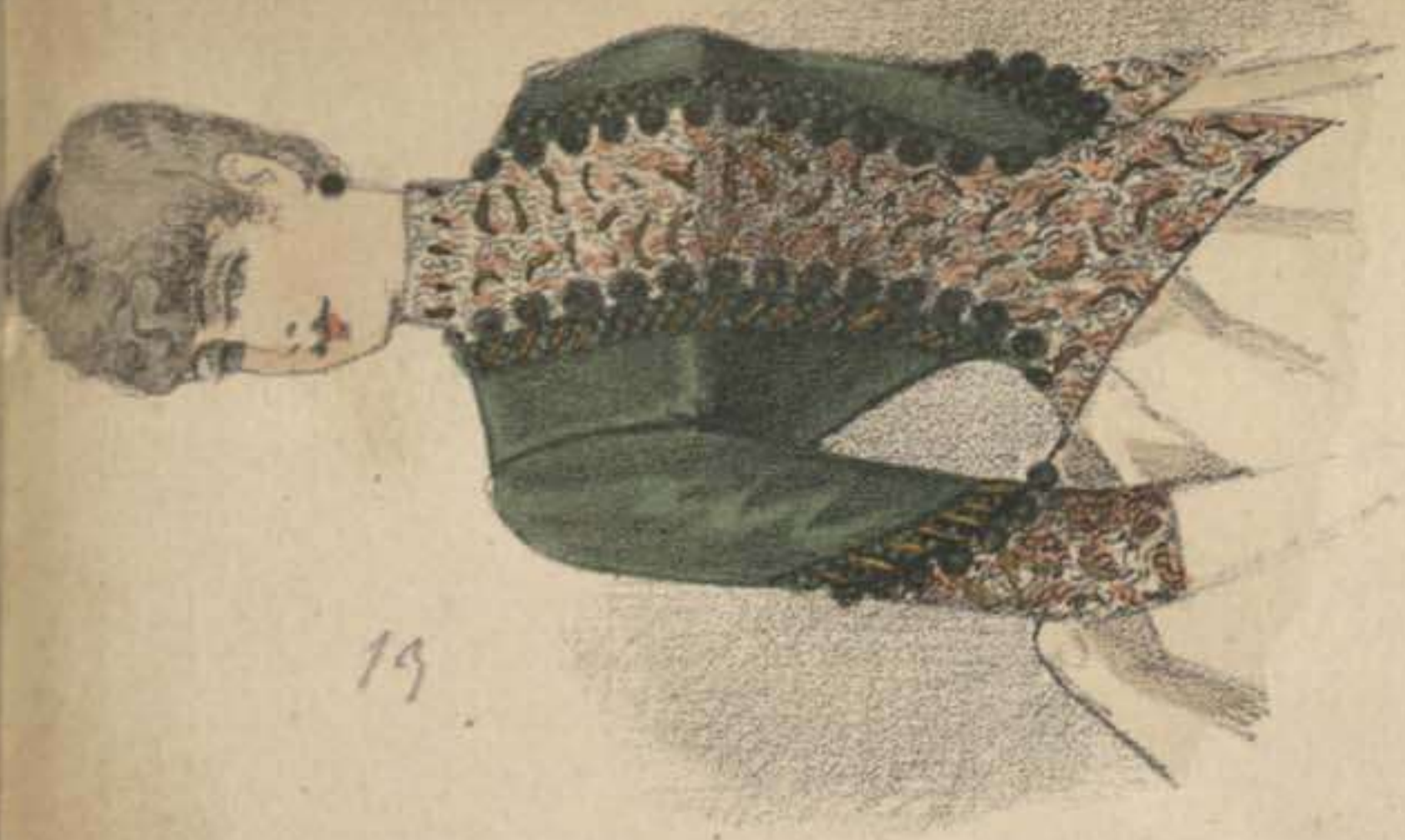
542.



543.

19

544.



537.





505

506

507

508

509

510



 JUANA YALLS

 BARCELONA

Collection DAYDOU FILS.

2. RUE du 4 SEPTEMBRE PARIS.



LA ILUSTRACION DE LA MUJER
Sociedad de Crédito Intelectual

BARCELONA



LA ILUSTRACION DE LA MUJER
Sociedad de Crédito Intelectual
BARCELONA



LA ILUSTRACION DE LA MUJER
Sociedad de Crédito Intelectual
BARCELONA



Imp. J. Bas, Paris

Reproduction interdite

A. Albert edit. 6, rue Pavart, Paris.

JUANA VALLS
BARCELONA

MAISON PRAT

HUET-RENAUD SUCC^R. DE LÉON SAUSSE

COSTUMES & CONFECTIONS EN GROS POUR ENFANTS

6, Rue du Sentier. 6.

35

no 61

36



Reproduction interdite

PARIS - TOILETTE.

2, RUE DU 4 SEPTEMBRE, PARIS.

IMPRIMERIE DAYDOU FILS.

2167

37



895

Reproduction interdite

PARIS - TOILETTE.

2, RUE DU 4 SEPTEMBRE, PARIS.



IMPRIMERIE DAYDOU FILS.

no 32

78



896

REPRODUCTION INTEGRALE

PARIS - TOILETTE.

2, RUE DU 4 SEPTEMBRE, PARIS.

IMPRIMERIE DAYDOU FILS.



us 63

17



898

REPRODUCTION INTERDITE

PARIS - TOILETTE.

2, RUE DU 4 SEPTEMBRE, PARIS.

IMPRIMERIE DAYDOU FILS.

no 60

40



897

Reproduction interdite.

PARIS - TOILETTE.

2, RUE DU 4 SEPTEMBRE, PARIS.



IMPRIMERIE DAYDOU FILS

№ 63

41



296-TH

LES PREMIÈRES ET LA MODE

2, RUE du 4 SEPTEMBRE

Imp Daydou Fils, Paris

Collection DAYDOU FILS.

Reproduction interdite.



BELLE-MAMAN

N° 296 TH. — MELLE DAF

W 66

42



297 TH

LES PREMIÈRES ET LA MODE

Collection DAYDOU FILS.

Reproduction interdite

2, RUE du 4 SEPTEMBRE P

imp Daydou Fils Paris.

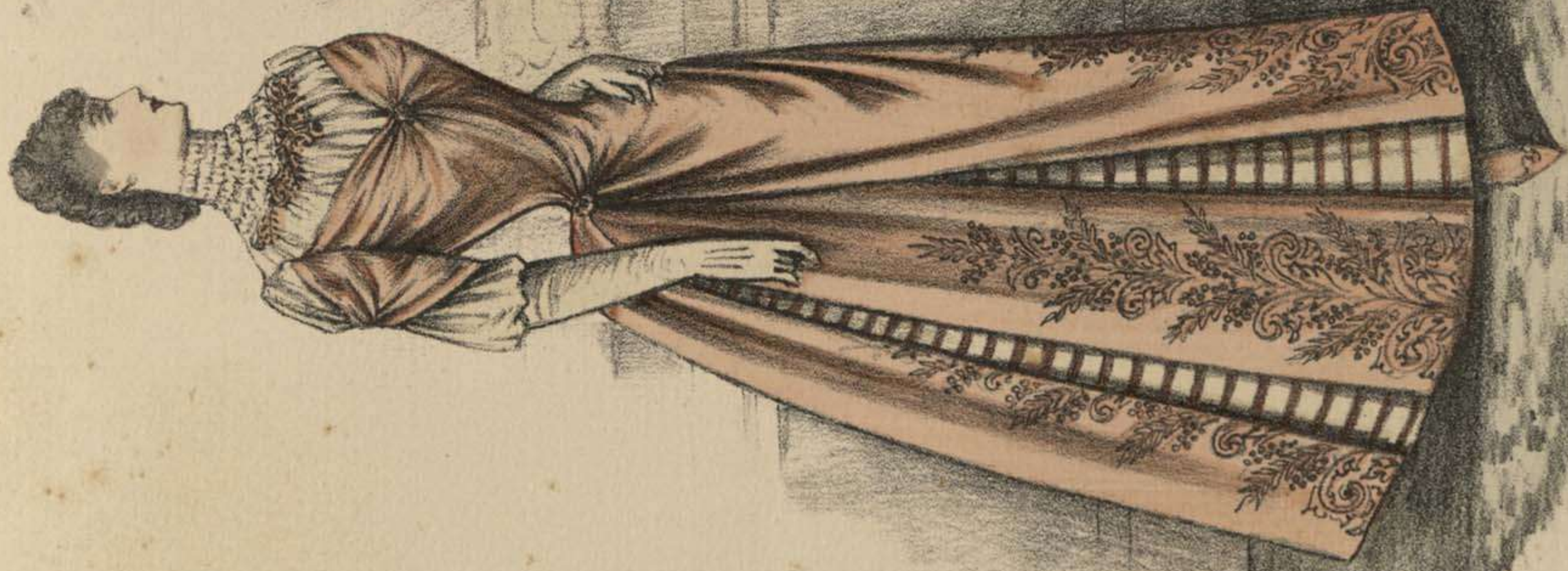


BELLE-MAMAN

N° 297 TH. - MELLE DARL



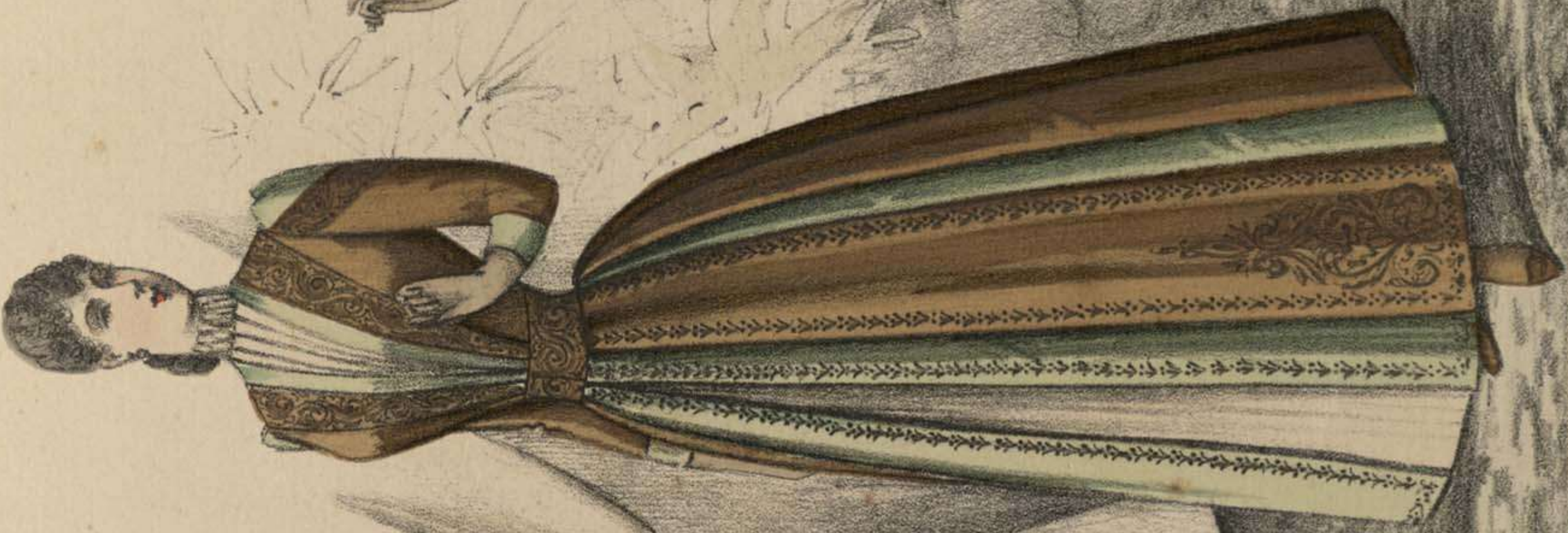
PARIS — TOILETTE.



890



891



892



893

Reproduction interdite.



43

4

3

2

1

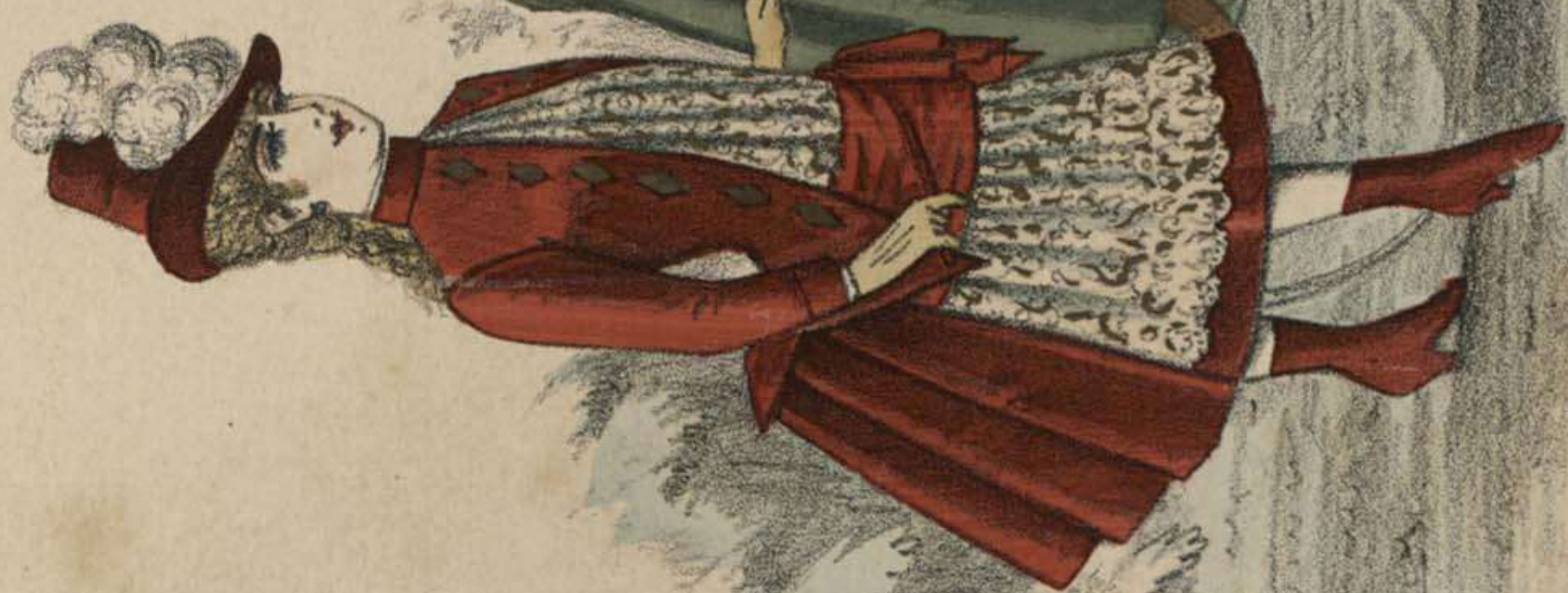
W 69



460



461



462



464



465



467

JUANA VALLS
BARCELONA