

# MAPA DE AMERICA

EN 6 PLIEGOS ILUMINADOS MARCA MAYOR,

POR

## D. E. PALUZIE.

GRACIA. LITOGRAFIA DE E. PALUZIE É HIJO, CALLES DEL PELIGRO Y TORRENTE OLLA, N.º 2.

DESPACHO EN BARCELONA,

BELLAFILA, N.º 3.

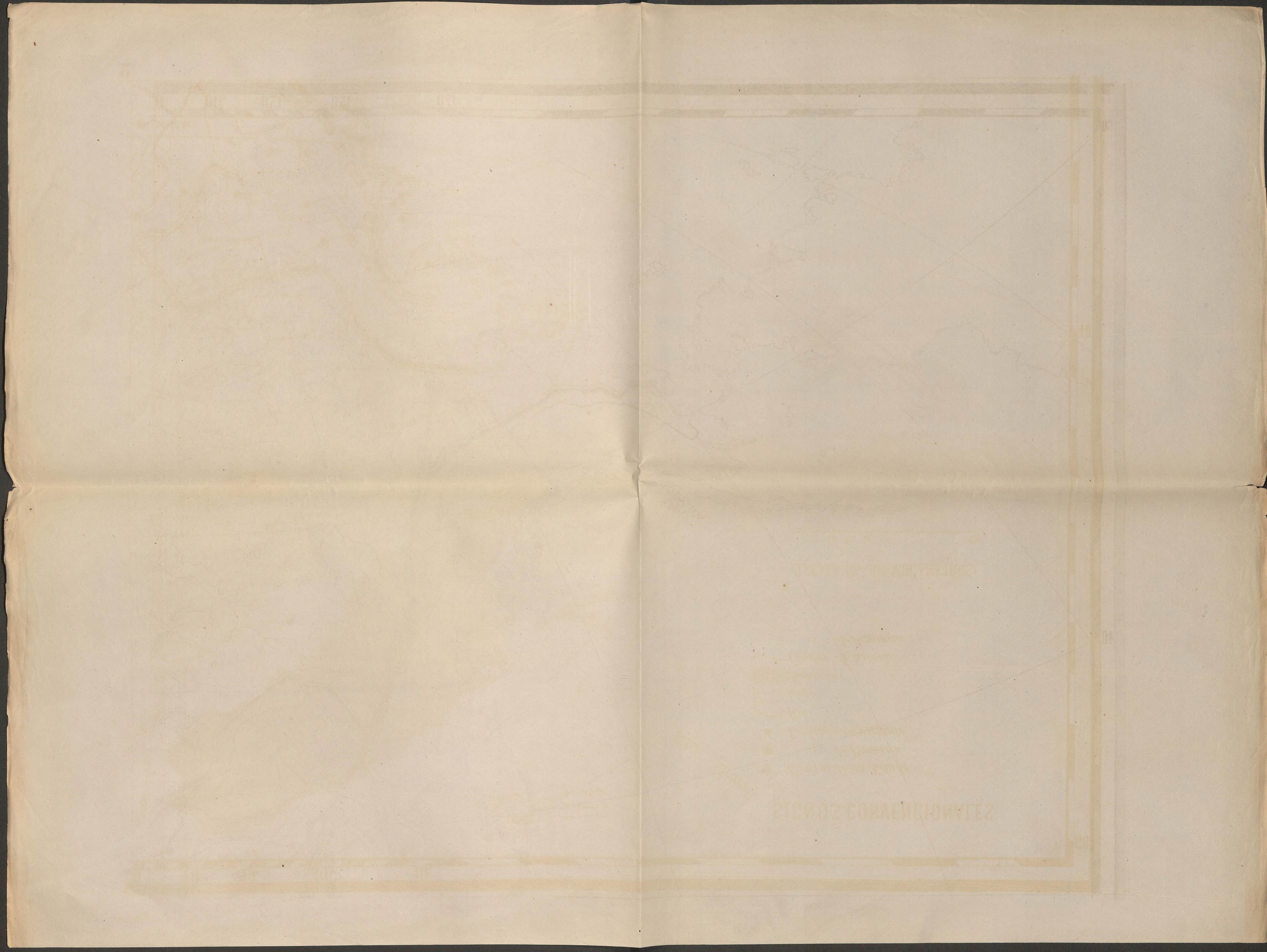
### INSTRUCCIONES

PARA PONER LOS MAPAS EN TELA, TABLA Ó PARED; BARNIZARLOS, ETC.

- 1.<sup>a</sup> Se cortará con precision la línea superior de cada pliego, y la que le termina á la izquierda. En la parte inferior y derecha del mismo, se dejará un margen ó blanco de 6 á 8 milímetros, para recibir los pliegos que tendrán que fijarse encima.
- 2.<sup>a</sup> Queriéndose poner el mapa sobre pared ó tabla, se escogerá esta compacta, y se cubrirá con una ligera capa de engrudo claro.
- 3.<sup>a</sup> Si en tela, se estiende en seco sobre una tabla bastante grande ó contra una pared; y mejor en un bastidor, sujetándose con pequeños clavos, en los contornos, poco distantes entre si.
- 4.<sup>a</sup> Se toma engrudo bien batido, y se estiende sobre el envés de cada pliego, con una esponja fina ó con un pincel bastante grueso.
- 5.<sup>a</sup> Se traza una línea horizontal en la parte superior de la tela y otra vertical á la izquierda que forme con la anterior un ángulo recto.
- 6.<sup>a</sup> Se fijan los pliegos por su orden, empezando en el ángulo citado. Las hojas deberán corresponderse exactamente evitando las arrugas. Humedeciéndolas mas ó menos se conseguirá aumentar ó disminuir su estension.
- 7.<sup>a</sup> Los mapas secarán á la sombra con mucha ventilacion. Si han sido puestos en tela, se quitarán los clavos, se cortará á 5 ó 6 milímetros del borde, y este se doblará por encima del margen.
- 8.<sup>a</sup> Seco ya el mapa, se pasa por encima un pincel mojado en una ligera disolucion de almidon ó de cola de pescado, y una vez seco se le dá otra capa; luego se le barniza con una disolucion de barniz copal muy puro.
- 9.<sup>a</sup> Se termina la montura, fijando en los bordes colaterales una cinta; y en el superior é inferior dos medias cañas de madera, con una anilla en la que debe suspender al mapa.





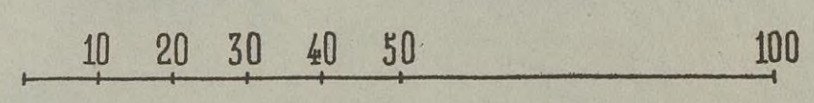




**SIGNOS CONVENCIONALES**

- ◻ Capital de un Estado
- » de Provincia
- Poblacion importante
- ~ Río
- ~ Lago
- ~ Montañas
- \*\*\*\*\* Límites de Estado
- » de Provincia

ESCALA DE 100 MIRIÁMETROS.



SIGNOS CONVENCIONALES

- Capital de un Estado
- Ciudad importante
- Ciudad
- Población importante
- Población
- Población de Estado
- Población

INDICACIONES

ESCALA DE 100 KILOMETROS

100 50 25 0 25 50 100

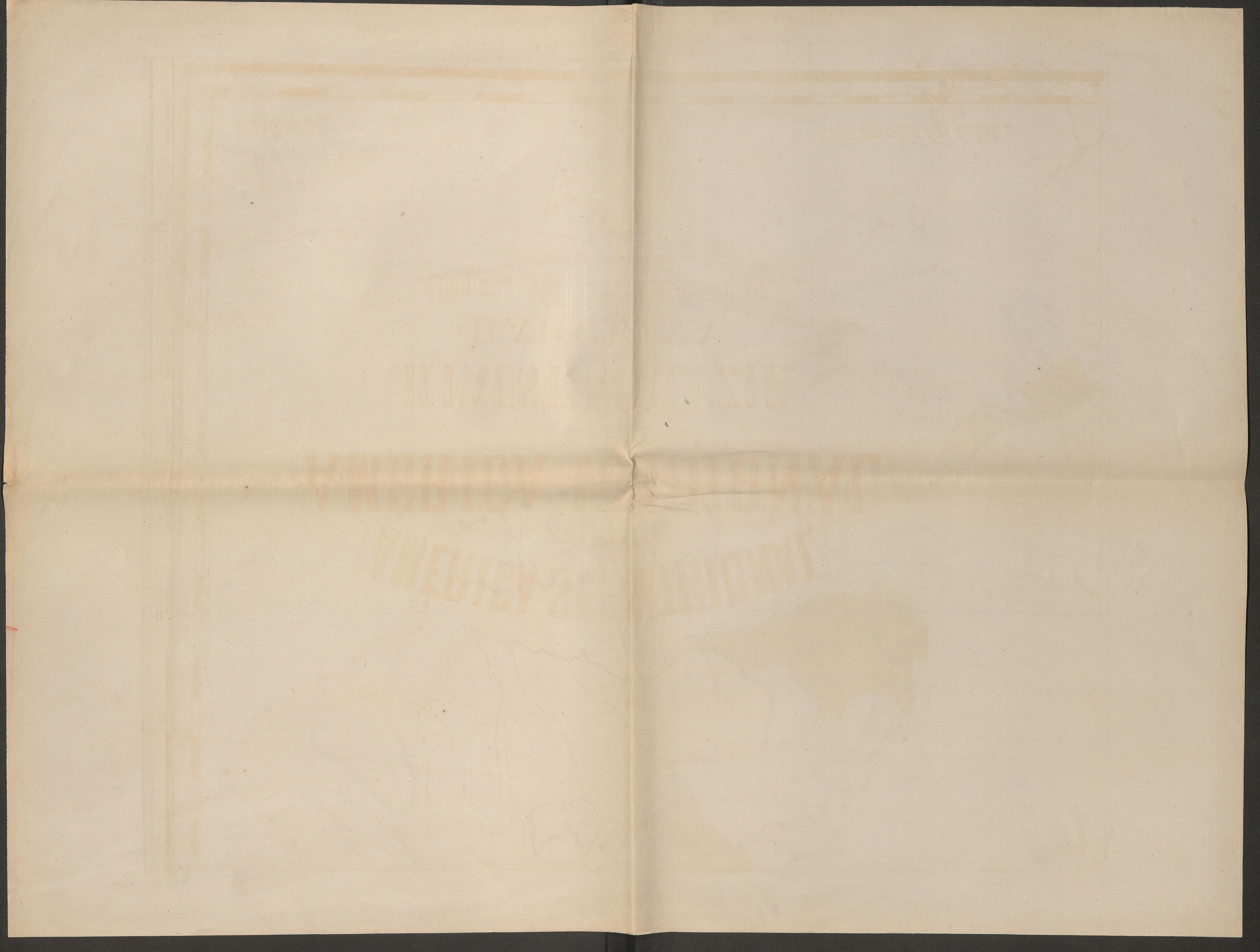
10 20 30 40 50 60 70 80 90 100











20

*Trópico de*

**AMÉRICA SEPTENTRIONAL**  
**AMÉRICA MERIDIONAL**

— POR —

**D. FAUSTINO PALUZIE.**

**BARCELONA,**

Litografía del autor, c. Diputación, n.º 421.

*Despacho al pormenor, Bellafila, 3.*

**1874.**

*E. Brosa lit.*

*Es propiedad del autor.*

170

150

130

110

9

UNIVERSITY OF CALIFORNIA  
LIBRARY  
D. B. PATTERSON  
SANTA BARBARA, CALIFORNIA  
MAY 20 1954

UNIVERSITY OF CALIFORNIA  
LIBRARY  
D. B. PATTERSON  
SANTA BARBARA, CALIFORNIA  
MAY 20 1954



34  
of 100 = 34%

## COLECCION

# DE MAPAS MURALES,

POR

LOS SS. PALUZIE, PADRE É HIJO.

GRAN MAPA DE ESPAÑA Y PORTUGAL,	en 16 pliegos iluminados, marca mayor.	Longitud 2 Mt. 40 cents. Lat. 1 Mt. 80 cents.
MAPA DE ESPAÑA Y PORTUGAL,	en 6 id.	id. Longitud 1 Mt. 59 cents. Lat. 1 Mt. 9 cents.
MAPA MUNDI,	en 8 id.	id. Longitud 1 Mt. 76 cents. Lat. 1 Mt. 22 cents.
MAPA DE EUROPA,	en 6 id.	id. Longitud 1 Mt. 35 cents. Lat. 1 Mt. 9 cents.
MAPA DE ASIA,	en 6 id.	id. Longitud 1 Mt. 35 cents. Lat. 1 Mt. 9 cents.
MAPA DE AFRICA,	en 6 id.	id. Longitud 1 Mt. 35 cents. Lat. 1 Mt. 9 cents.
MAPA DE AMERICA,	en 6 id.	id. Longitud 1 Mt. 35 cents. Lat. 1 Mt. 9 cents.

NOTA. Se está terminando el mapa de la Oceania, y una vez concluido, se hará la coleccion completa de estos mapas en 16 pliegos, como el de España grande.

## OBRAS DE LOS SS. PALUZIE.

### MANUSCRITOS.

*Escritura y lenguaje de España en prosa y verso*, arreglada por riguroso orden de siglos hasta el año 875, fecha del manuscrito original mas antiguo que existe en nuestros archivos.  
*Guía del Artesano.*  
*Miscelánea General de documentos varios*, arreglados á las leyes vigentes, usos y costumbres.

### IMPRESOS INTUITIVOS.

*Historia de España para niños*, ilustrada con 53 viñetas.  
*Resumen de la Historia de España*, ilustrada con 142 láminas dibujadas por don J. Puiggari, con un breve compendio dialogado para los niños.  
*Geografía para niños*, demostrada y adornada con 46 mapas y 77 viñetas.  
La misma Geografía con los mapas y viñetas iluminados.  
*Lecciones entresacadas de la Sagrada Biblia*, ilustradas con 96 láminas.  
*Elementos de Geometría*, puestos al alcance de los niños.  
*Tratadito de Urbanidad para los niños*, ilustrado con 28 viñetas.  
*Tratadito de Urbanidad para los niños*, sin viñetas.  
*Memorial del Antiguo Testamento*, con viñetas.  
*Memorial del Nuevo Testamento*, id.  
*Blasones Españoles y apuntes históricos* de las cuarenta y nueve provincias.  
*Silabario Intuitivo ó sea nuevo método racional* para aprender á leer con mas de 500 grabados.  
*Aritmética intuitiva para niños*, ilustrada con viñetas.  
*Catecismo de la Doctrina Cristiana*, escrito por el P. Gaspar Astete, con viñetas.  
*Catecismo intuitivo de la Doctrina Cristiana*, compuesto por el P. Gerónimo Ripalda.  
*Coleccion de carteles* para la enseñanza intuitiva de la lectura.  
*Cuadro sinóptico de los escudos de armas españoles*, correspondientes á las 49 capitales de provincia.

*Atlas Geográfico Universal* con 18 mapas, arreglados al meridiano de Madrid.  
*Mesas Revueltas* litografiadas.  
*Billetes de Premios.*  
*Pequeño Atlas Geográfico Universal* para niños.  
*La Historia Natural* explicada á los niños, segun las clasificaciones de Cuvier, De-Candolle y Dufrenoy, é ilustrada con mas de 100 grabados iluminados.  
*Album de Historia Natural*, con mas de 100 grabados iluminados.  
*Guía para los cotejos de letras.*  
*Paleografía Española.*

### GLOBOS Y ESFERAS.

*Globo terrestre*, doble armazon, de 22 centímetros.  
*Globo celeste*, doble armazon, id.  
*Esfera armilar*, id.  
*Sistema copernicano*, id.

### NEVAS PUBLICACIONES QUE DARÉMOS Á LUZ SUCESIVAMENTE.

*Impresiones y lenguaje de España* en prosa y verso, arregladas por orden de decimos de siglo, desde las primeras obras que se imprimieron en castellano en el siglo XV., hasta el presente.  
*Catecismo histórico ó compendio de la Historia Sagrada y de la Doctrina Cristiana* por el Abad de Fleuri, ilustrado con gran profusion de viñetas.  
*Vida de Jesús*, ilustrada con viñetas.  
*Pequeño Atlas Geográfico Universal* con 10 mapas, que está grabando sobre cobre el Sr. Alabern.