

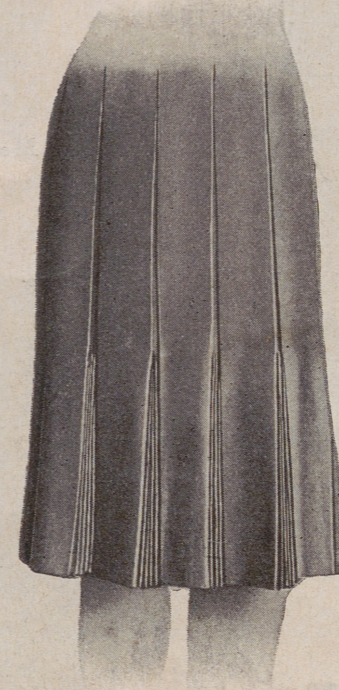
FA-C25-19

PLISSÉS CON GODETS «REXACHS»

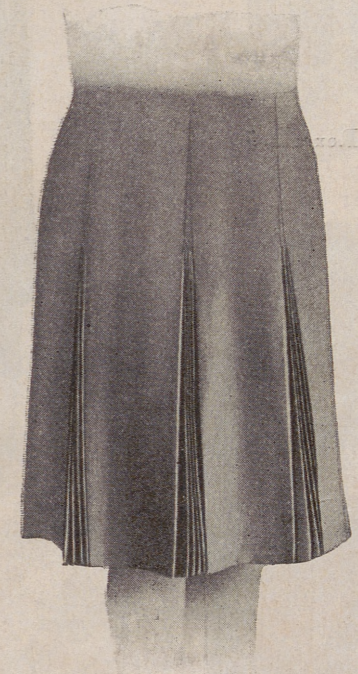
(MODELOS PATENTADOS)

Sin cortar la tela ~ Sin aplicar piezas «Soleil»
Sin preparación especial ~ Como un plissé corriente

¡LO MÁS ELEGANTE!
¡GRAN NOVEDAD!



Modelo Rexachs 1



Modelo Rexachs 2

RAMÓN REXACHS

PLISSÉS - CALADOS - FORRERÍA DE BOTONES - BORDADOS

Central:
PUERTAFERRISA, 16, pral.
Teléfono 19275

Sucursal:
CONSEJO DE CIENTO, 339
Teléfono 12076

BARCELONA



R.42071

calibrite

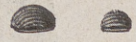
colorchecker classic

mm

FA-C25-19

BOTONES N.º 4½ Y 6, FORT BOMBÉ Y GRELOT,
ferrados con tela suministrada por el cliente, a propósito para adorno

FORT BOMBÉ



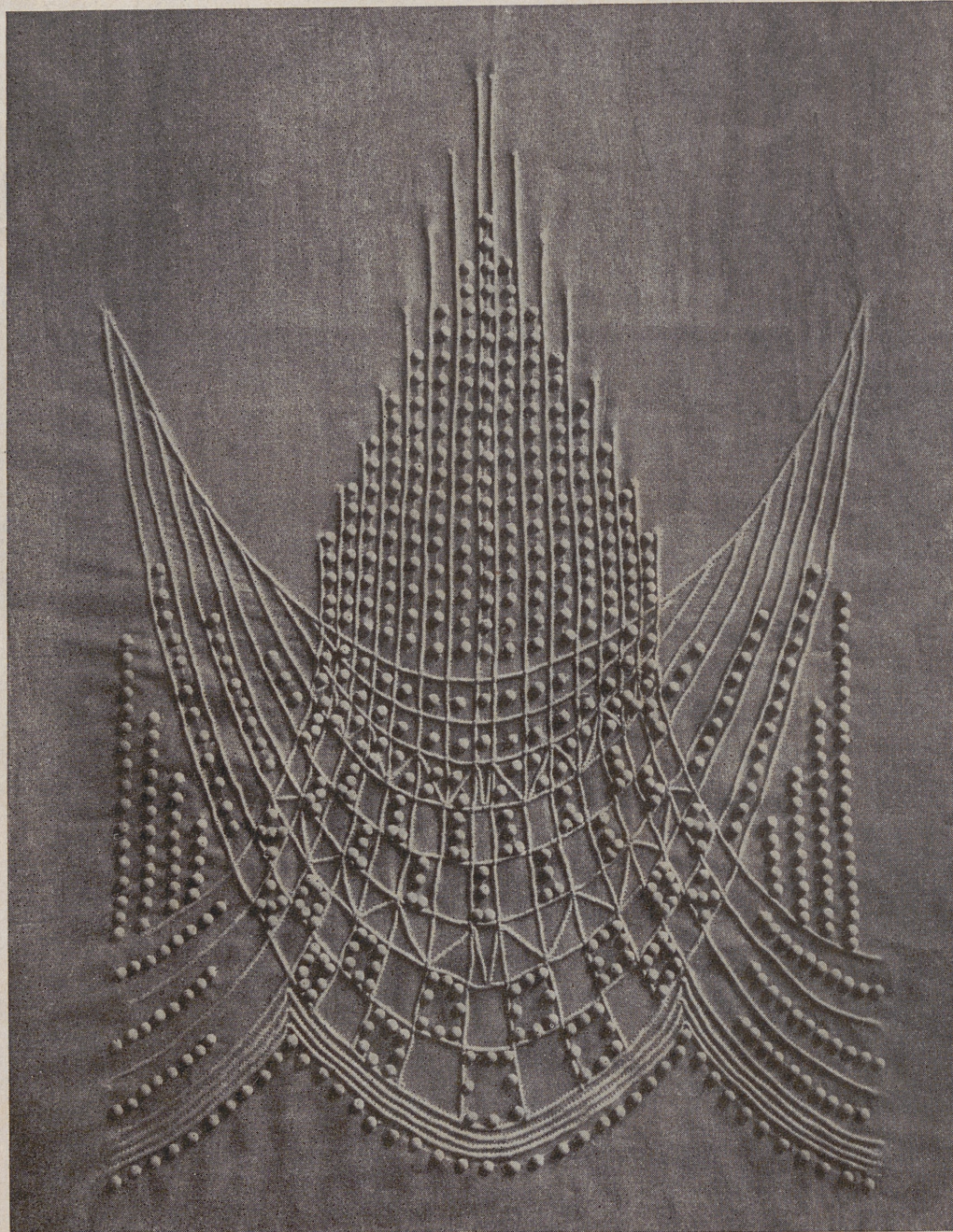
Tamaño natural

GRELOT



Tamaño natural

BORDADO COMBINADO CON ESTOS BOTONES



Central:
Puertaferrisa, 16, pral.
Teléfono 19275

RAMÓN REXACHS
BARCELONA

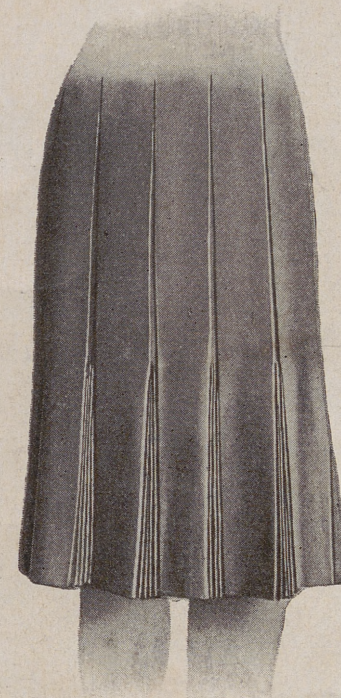
Sucursal:
Consejo de Ciento, 339
Teléfono 12076

PLISSÉS CON GODETS «REXACHS»

(MODELOS PATENTADOS)

Sin cortar la tela - Sin aplicar piezas «Soleil»
Sin preparación especial - Como un plissé corriente

¡LO MÁS ELEGANTE!
¡GRAN NOVEDAD!



Modelo Rexachs 1



Modelo Rexachs 2

RAMÓN REXACHS

PLISSÉS - CALADOS - FORRERÍA DE BOTONES - BORDADOS

Central:
PUERTAFERRISA, 16, pral.
Teléfono 19275

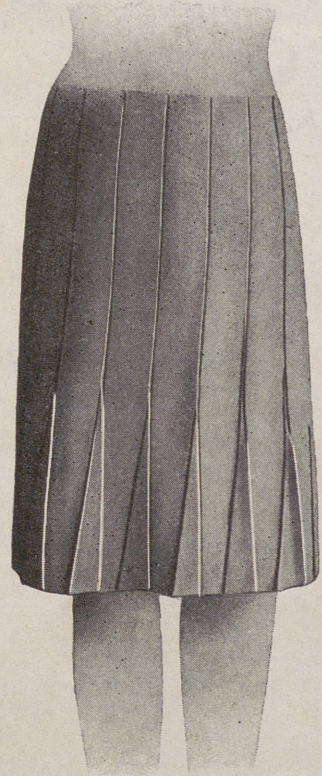
Sucursal:
CONSEJO DE CIENTO, 339
Teléfono 12076

BARCELONA

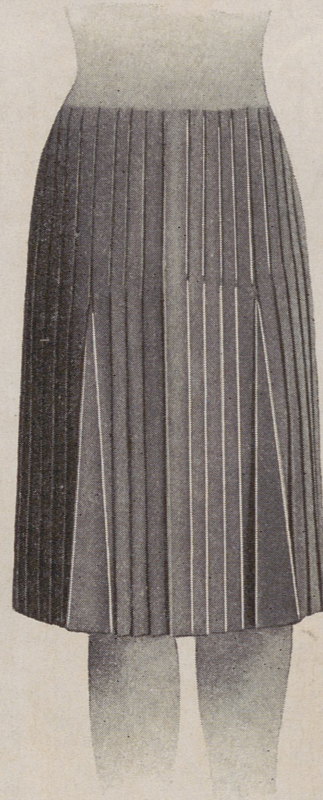


R.42071

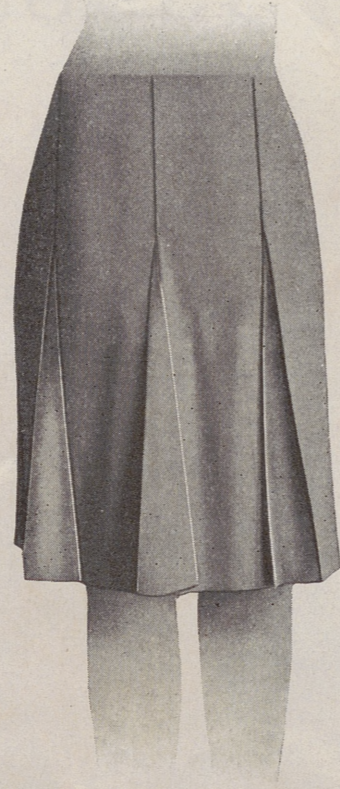
PLISSÉS CON GODETS «REXACHS» — MODELOS PATENTADOS



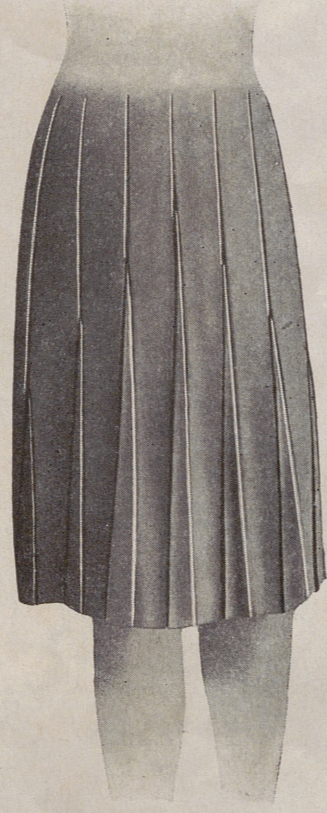
Modelo Rexachs 3



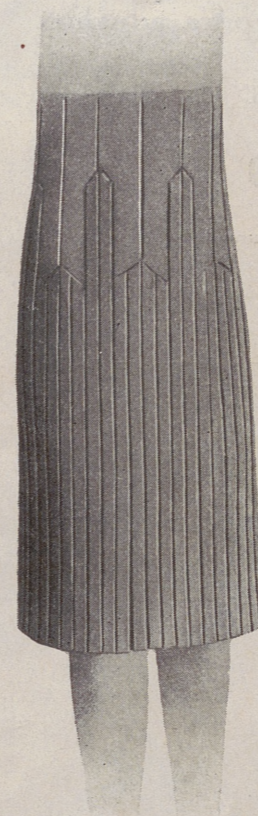
Modelo Rexachs 6



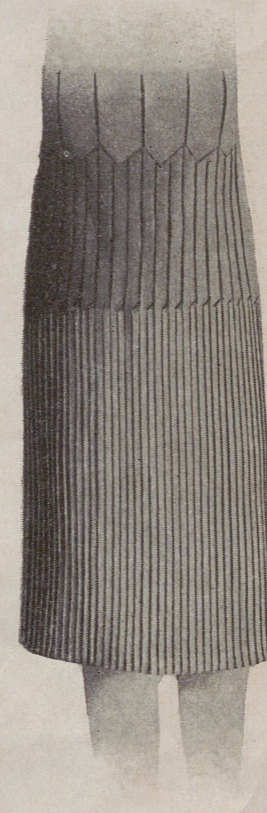
Modelo Rexachs 4



Modelo Rexachs 7



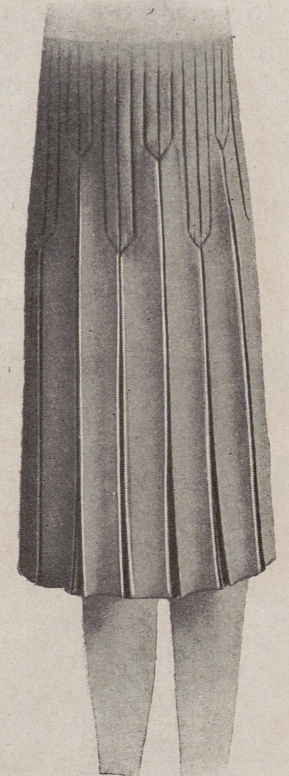
Modelo 29/4



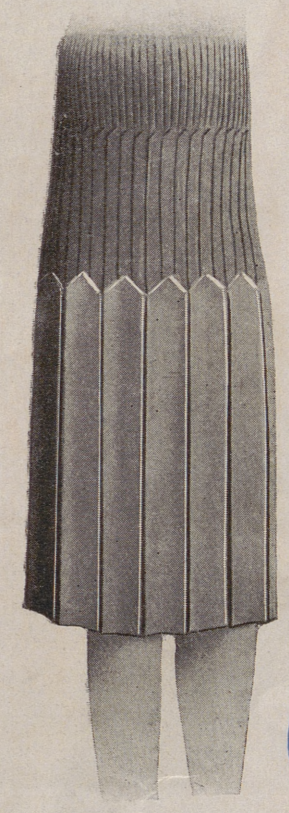
Modelo 29/5



Modelo Rexachs 8
(Especial para capas)



Modelo 29/4 bis



Modelo 29/5 bis



RAMÓN REXACHS - Central: Puertaferri, 16, pral. - Teléfono 19275 — Sucursal: Consejo de Ciento, 339 - Teléfono 12076 — BARCELONA
PLISSÉS - CALADOS - BORDADOS - FORRERÍA DE BOTONES - CORDÓN REALCE - PESPUNTES - PUNTO UNIVERSAL