



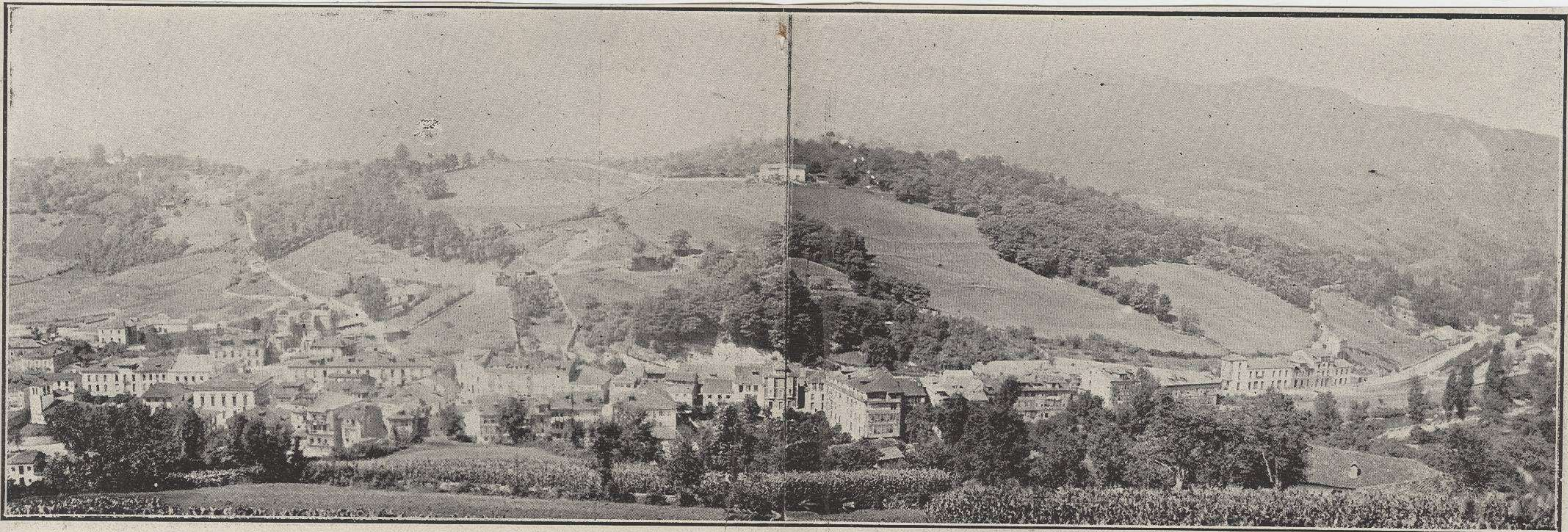
Palacio de Cobian ó Vistalegre (hoy Colegio del Carmen)

C. de H. = H. = 9 - XII - 911



INFIESTO.—Modernas Escuelas Municipales.

Fots. Montoto.



INFIESTO — VISTA PANORAMICA GENERAL.

C. de A. = 28 = 9 - XII - 911

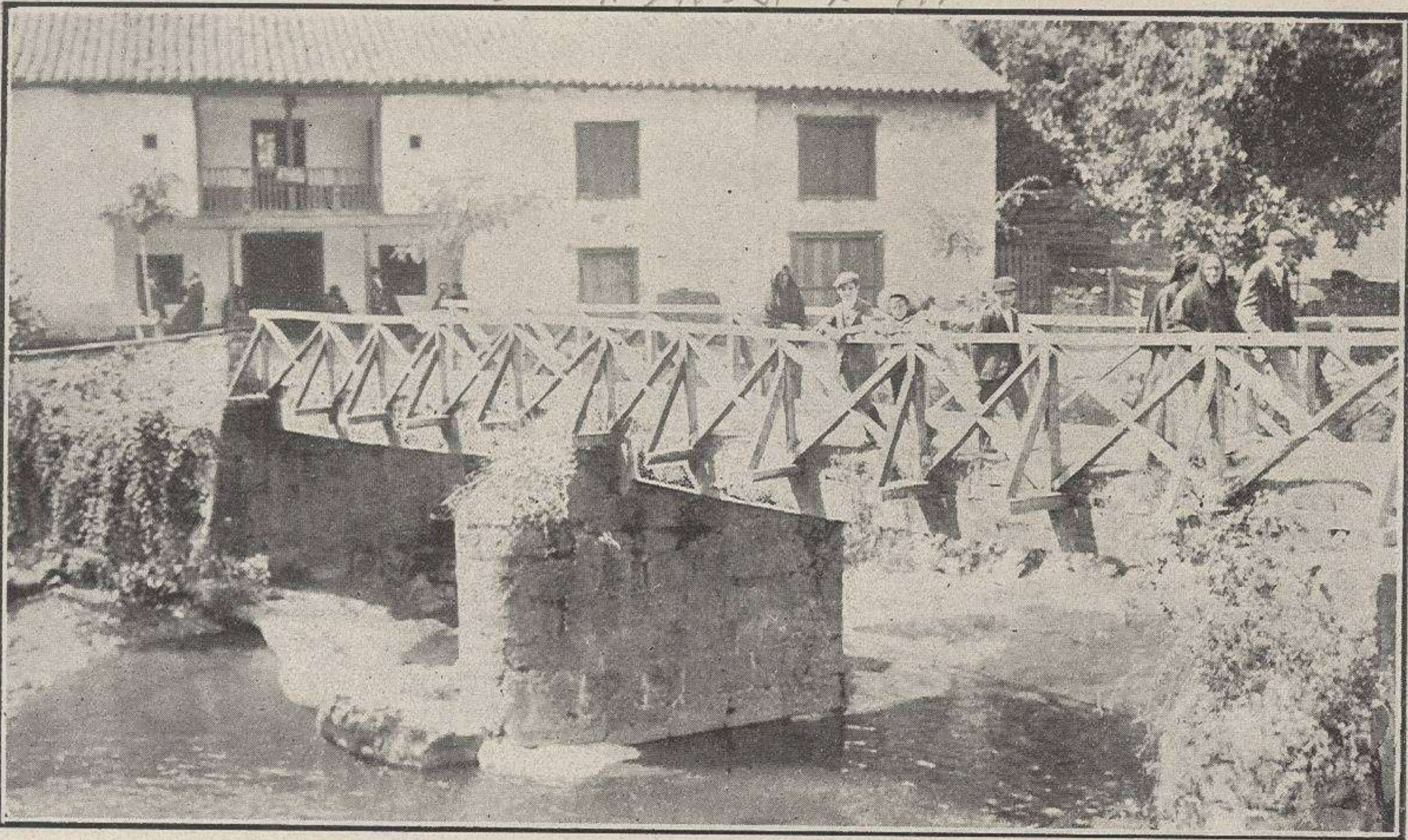
Fots. Montoto

C. de A = 20:28-I-911



Piloña, Infiesto.—Vista general de Borines.

C. de A.; H = 21-x-911



INFIESTO.—El puente de la Cueva.



Interior de la Iglesia parroquial de Villamayor en día de gala

C. de H. = H. = 28 - X - 111



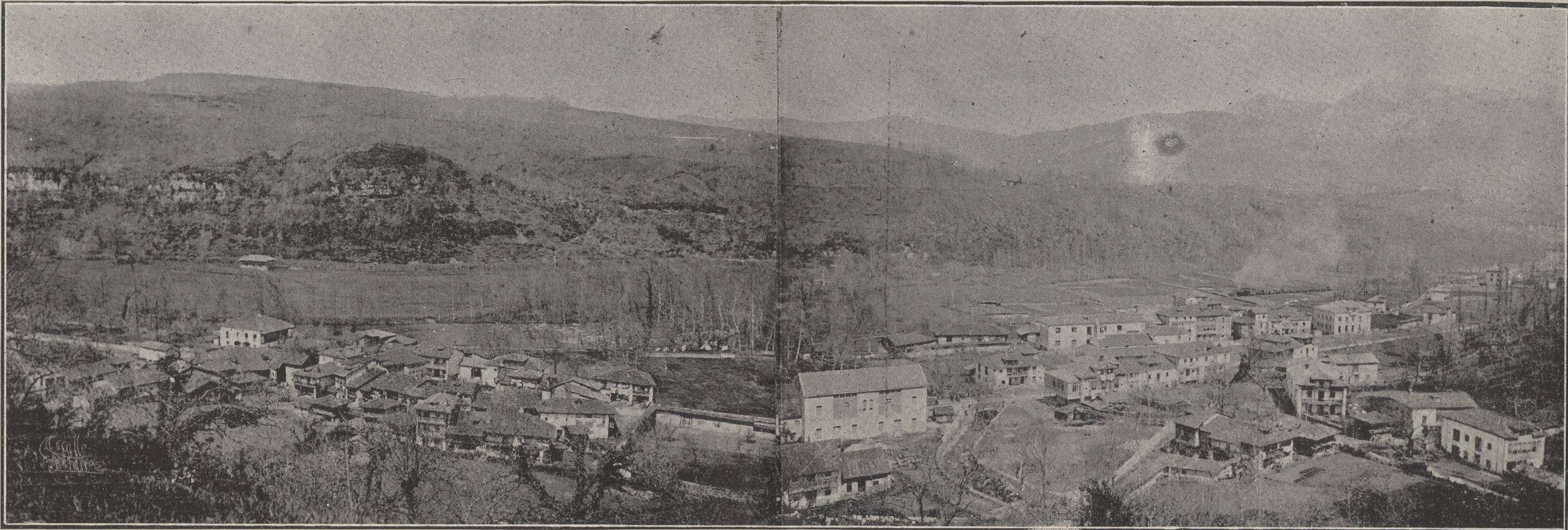
INFIESTO.—Plaza Mayor.

C. de H. = H. = 22 - VIII - 911



INFIESTO — La Cooperativa Agrícola.

C. de H. = H. = 9 - XII - 911



BARRIO LLAMADO "EL CANEYU"

VISTA GENERAL PANORAMICA DE VILLAMAYOR.

BARRIO LLAMADO "EL VALLEDAL"

infancia, cuya



Villamayor: aspecto de la procesión á su paso por las calles de la villa



Villamayor: la procesion saliendo de la parroquial



Villamayor
Conduciendo el ramo tradicional á la fiesta del pueblo.



El antiguo y concurridísimo balneario de Borines, en el concejo de Piloña.

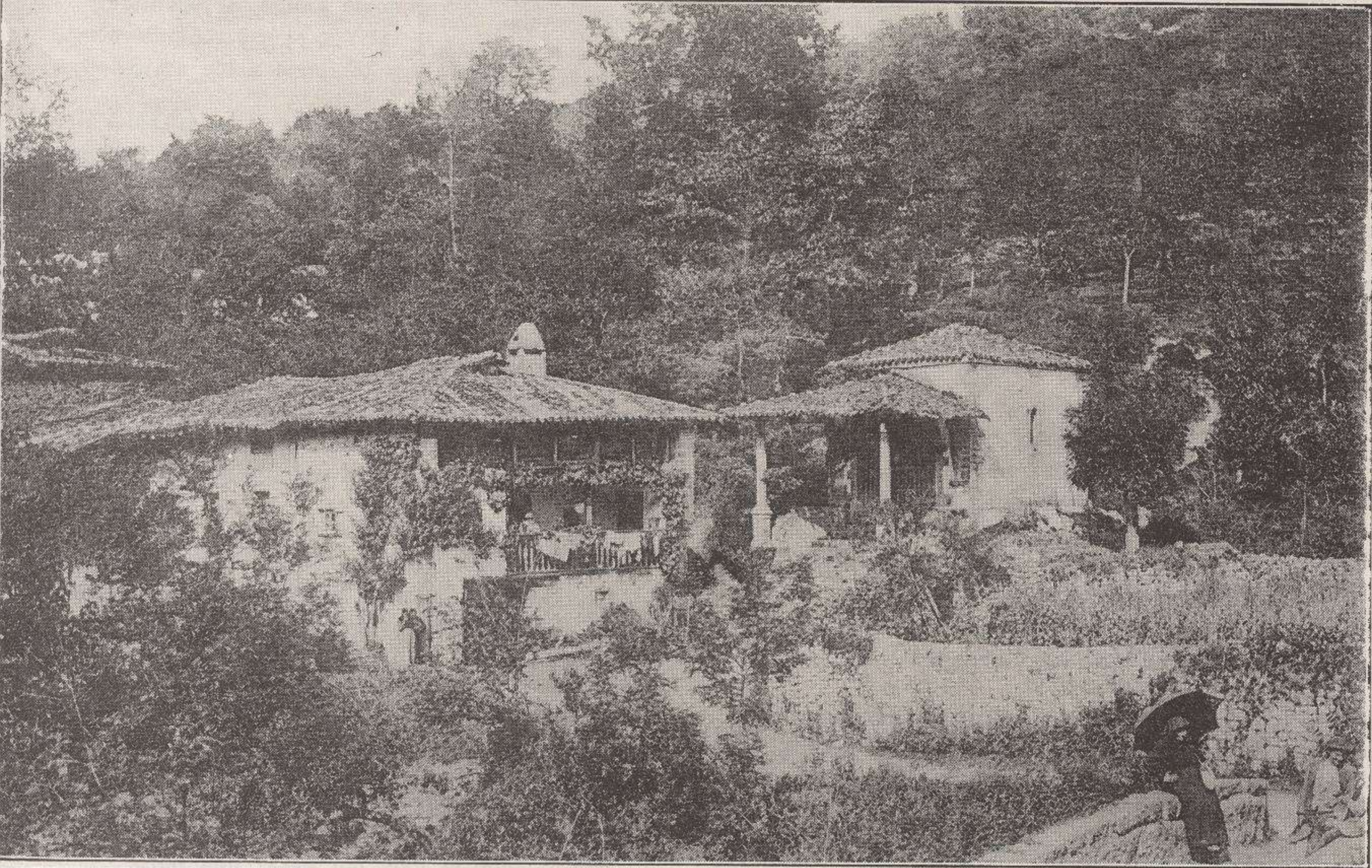


Típico lavadero de Fresno sa, en el concejo de Piloña.



INFIESTO.—(Dibujo antiguo)

B. de A. = H. = 25 - 5 X - 909



—Admirable paisaje de El Soto, arcaico, casticísimo.

628-x1-56 = H = A = 95-5x-909



INFIESTO.—Barrio de los Caños ó Triana

