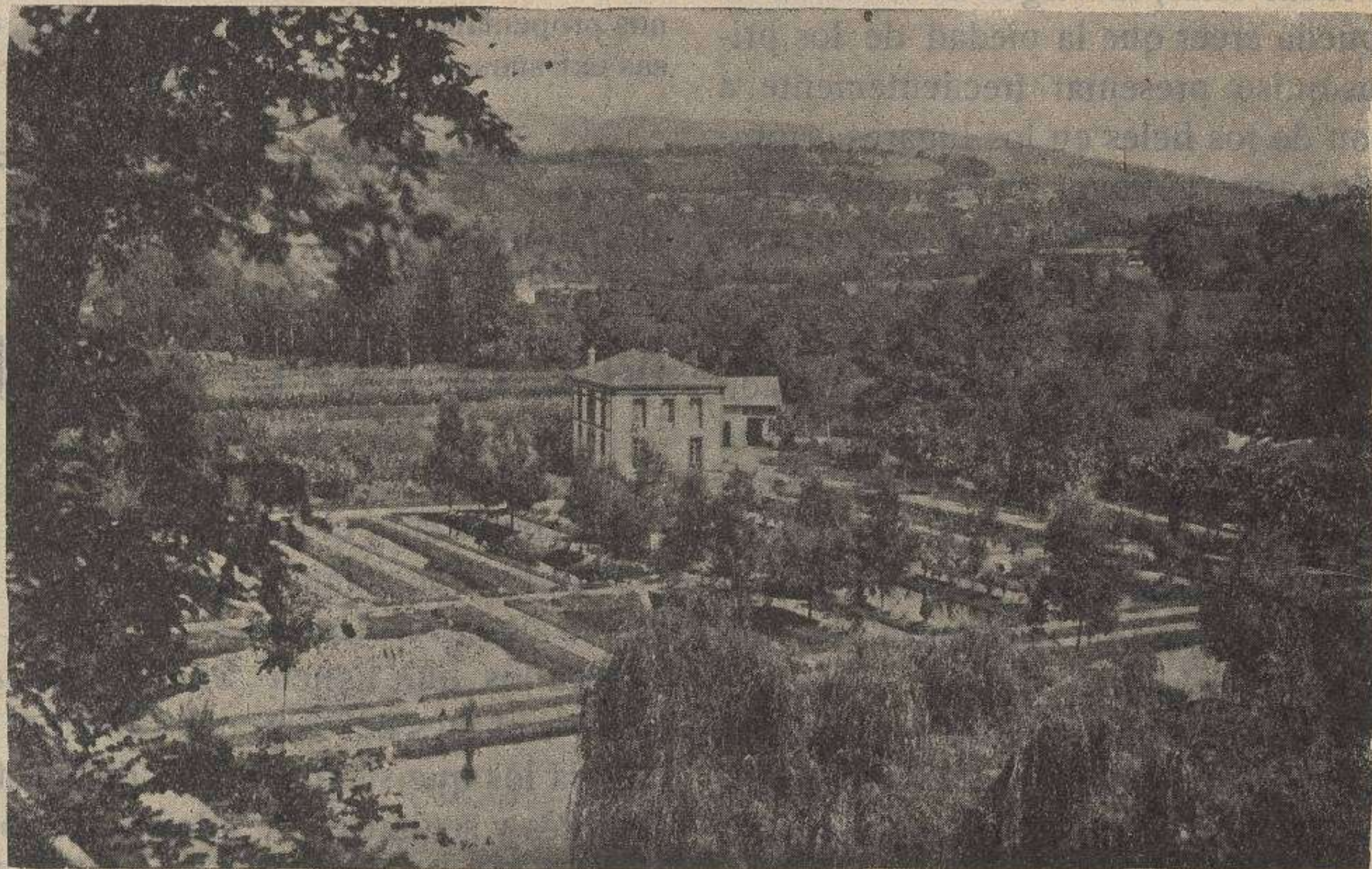


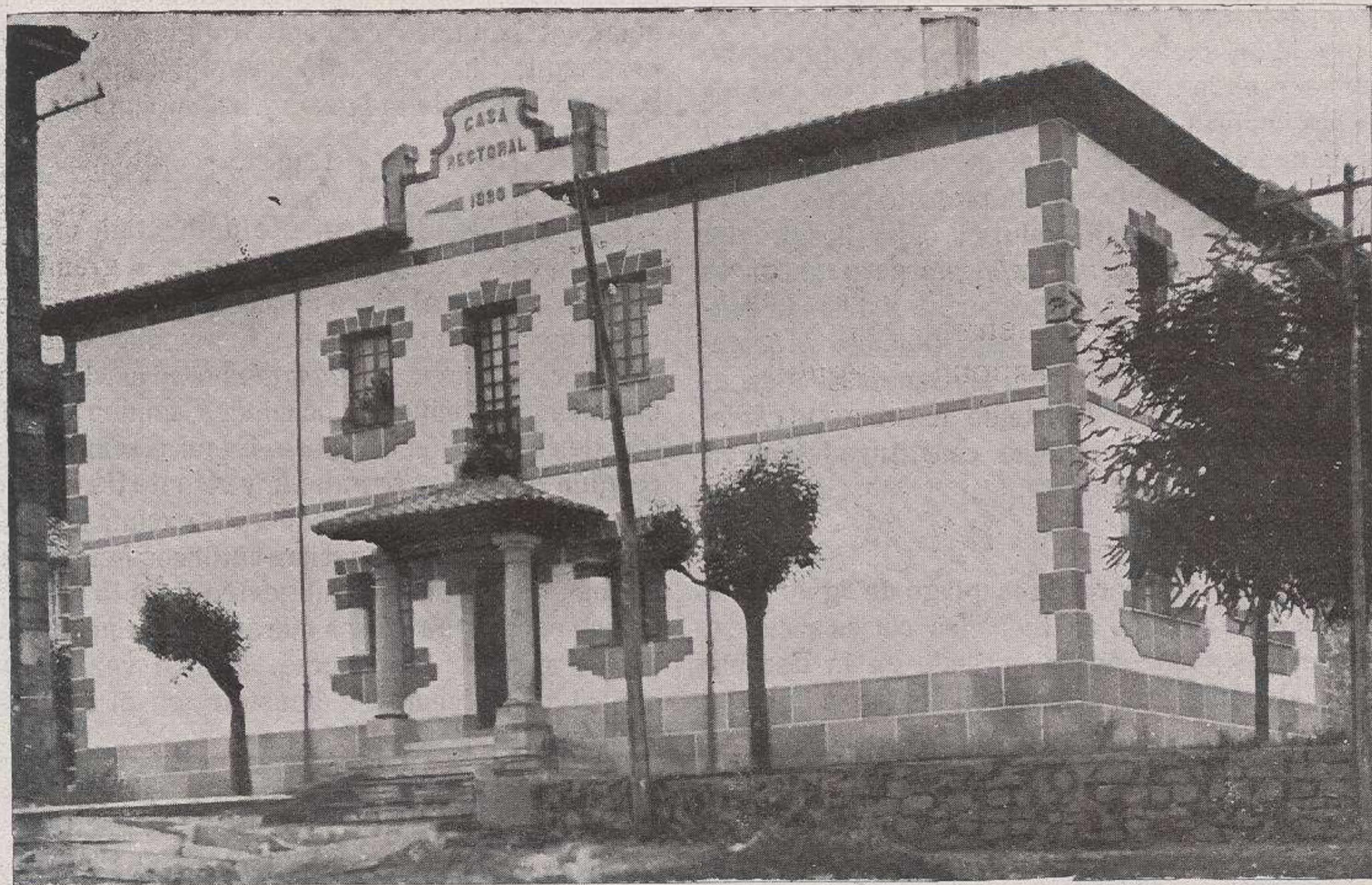
*De la Piscifactoría de Infiesto.—Los sauces.*





*La Piscifactoría de Infiesto.—Los estanques.*





Nueva y hermosa Casa rectoral de Villamayor (Infiesto), construida por iniciativa del celoso párroco D. José M.<sup>a</sup> Suárez y cooperación de los feligreses.

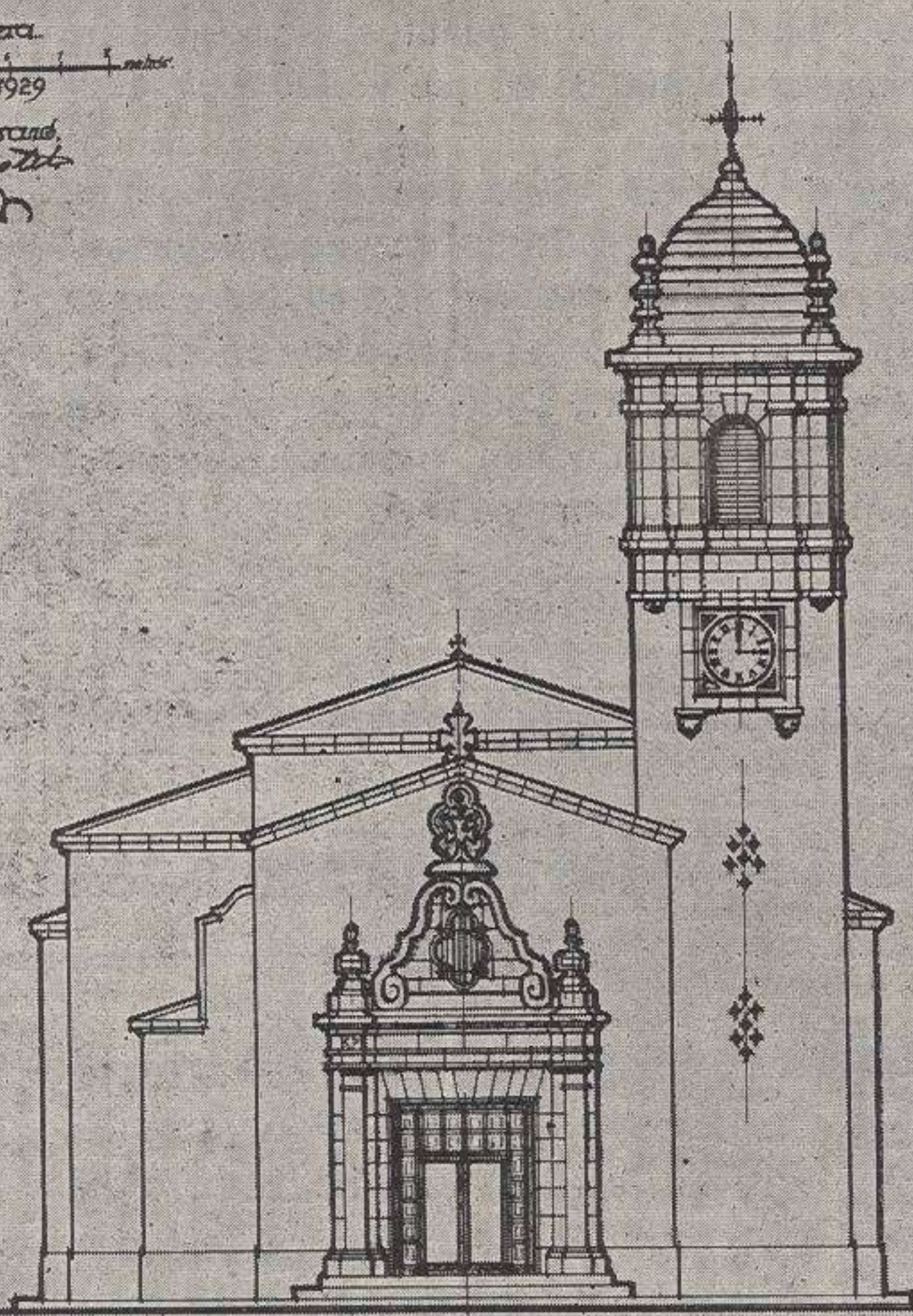
*Foto Merás.*





Fachada a la Carretera.  
Escala: 1:100 metros  
Buenos Aires - Noviembre de 1929  
El Arquitecto  
Diosdado  
Eduardo R. Bustelo

Proyecto de la nueva iglesia de Villamayor, (Infiesto), del arquitecto diocesano, Sr. Bustelo.

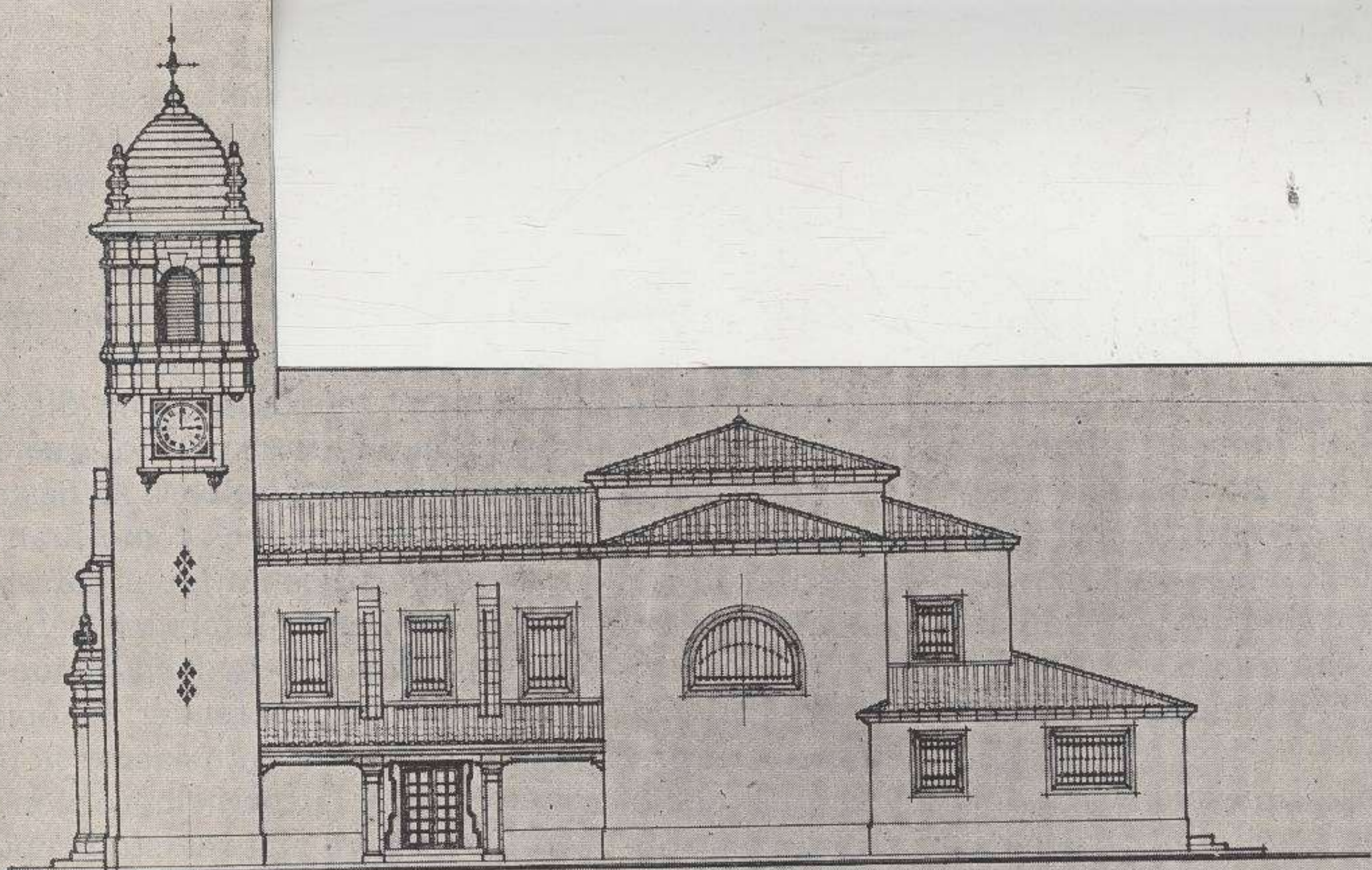






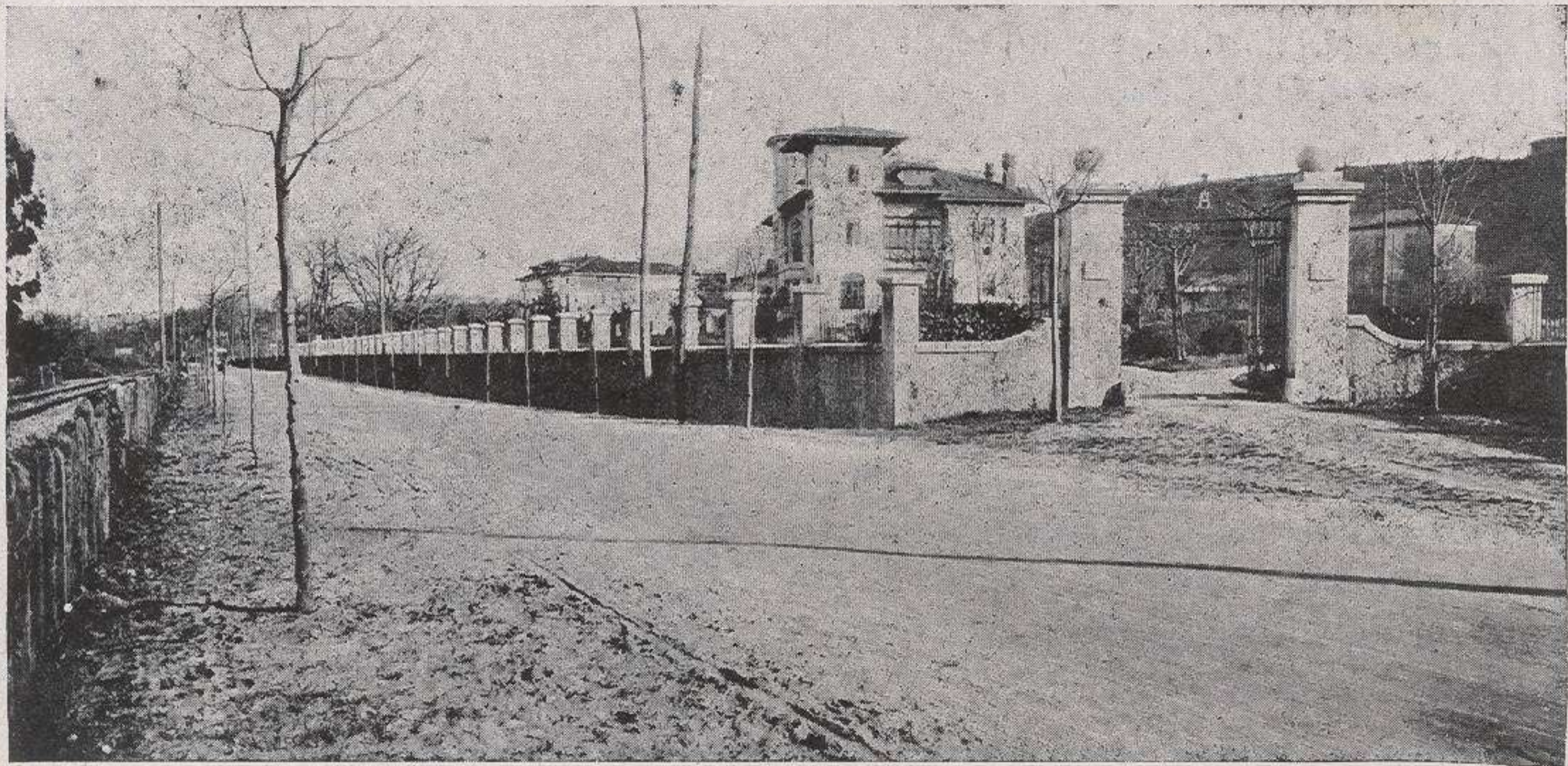
11 - hermosa avenida en la tan visitada Piscifactoría de Infiesto.





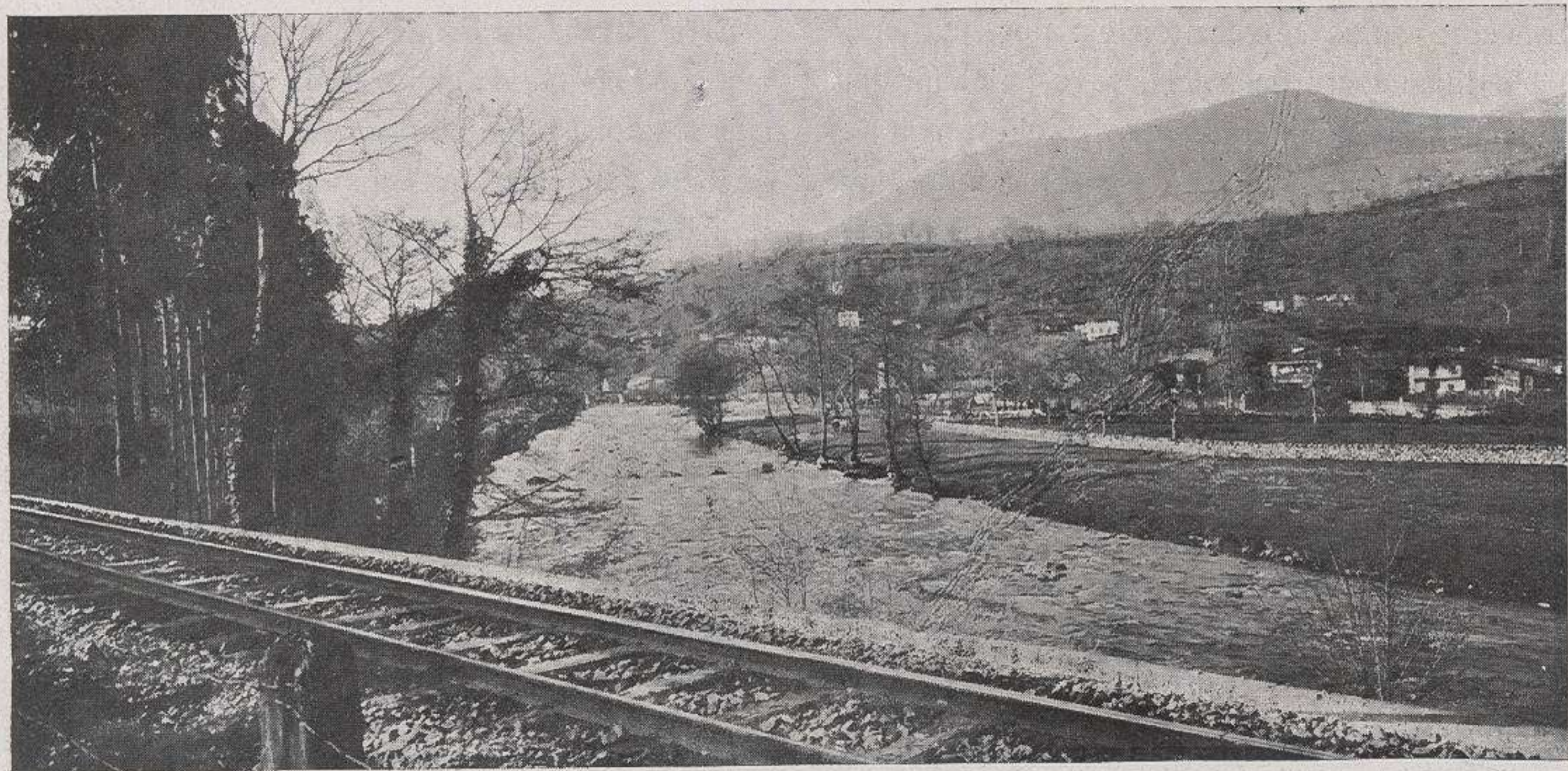
*W. H. ...*





Las Quintas de Asturias.—Hermoso chalet de nuestro amigo don Eduardo Alvarez, en Sebares (Piloña). (*Foto Merás*).

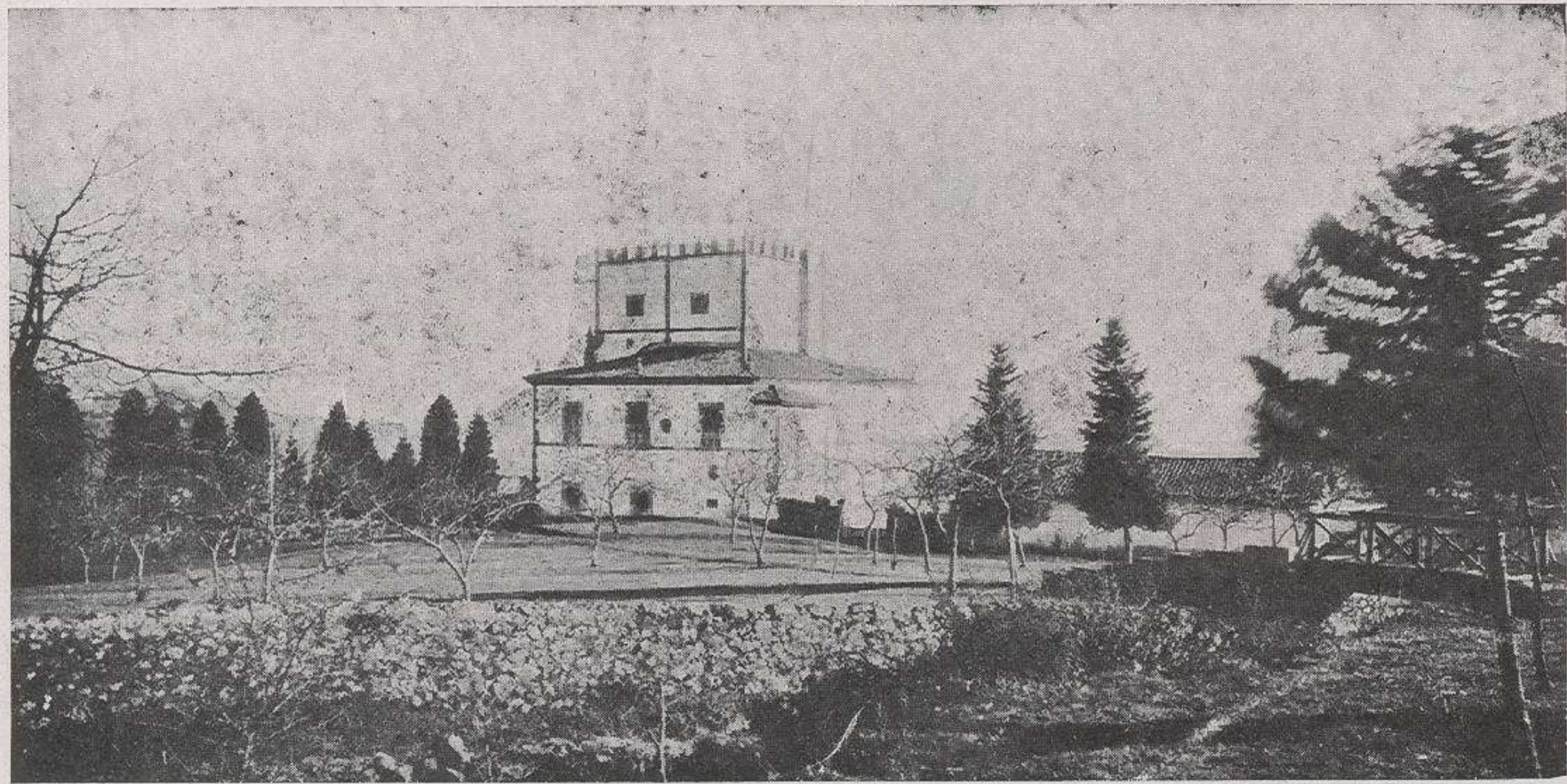




SEBARES.—Paisaje.

*(Foto Merás).*





Palacio del conde de Laviana, en Miyares (Piloña).

*Foto Merás.*





---

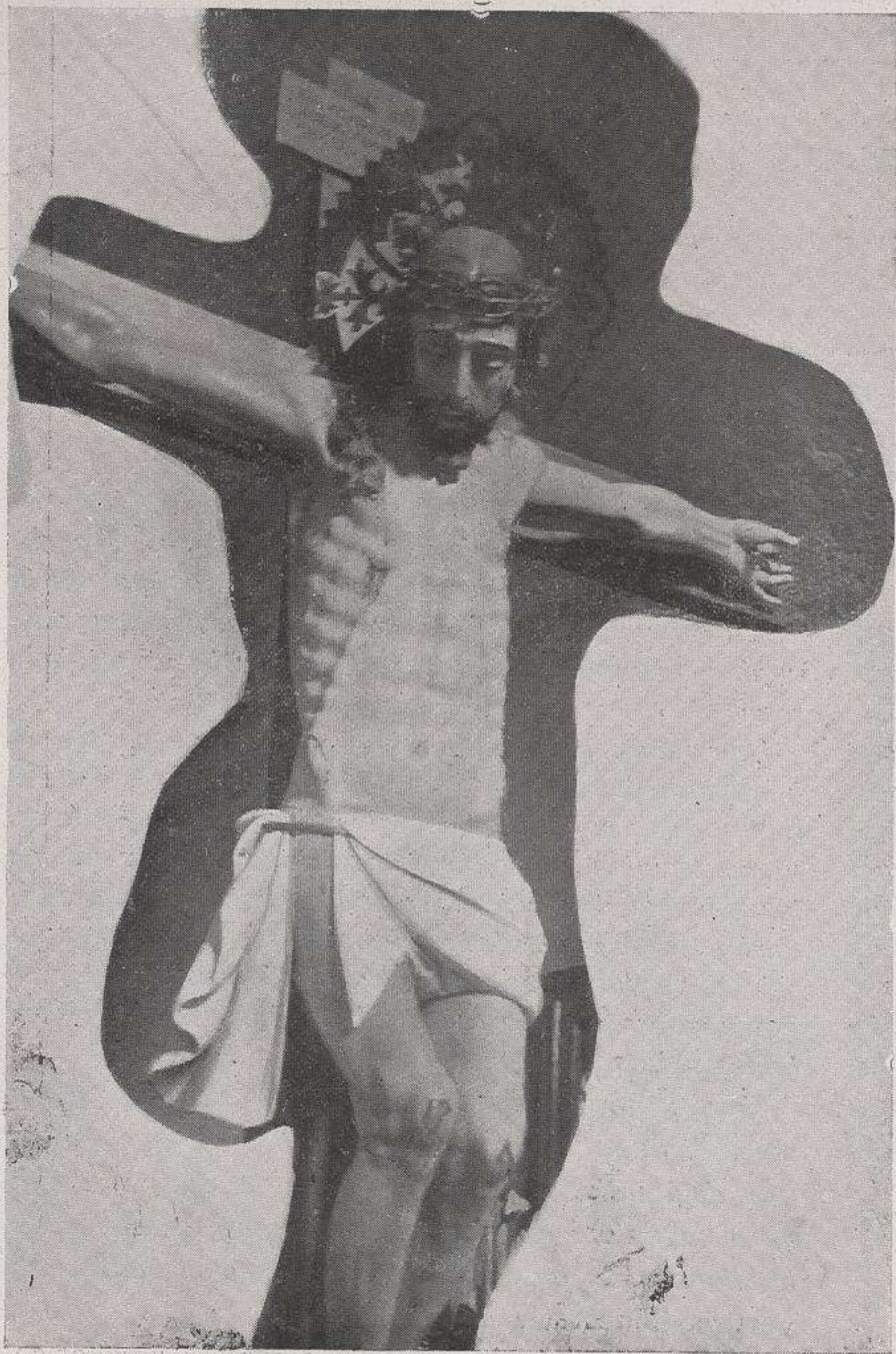
*Pueblos de Asturias.*

*Miyares, (Infiesto).*

Foto Merás.







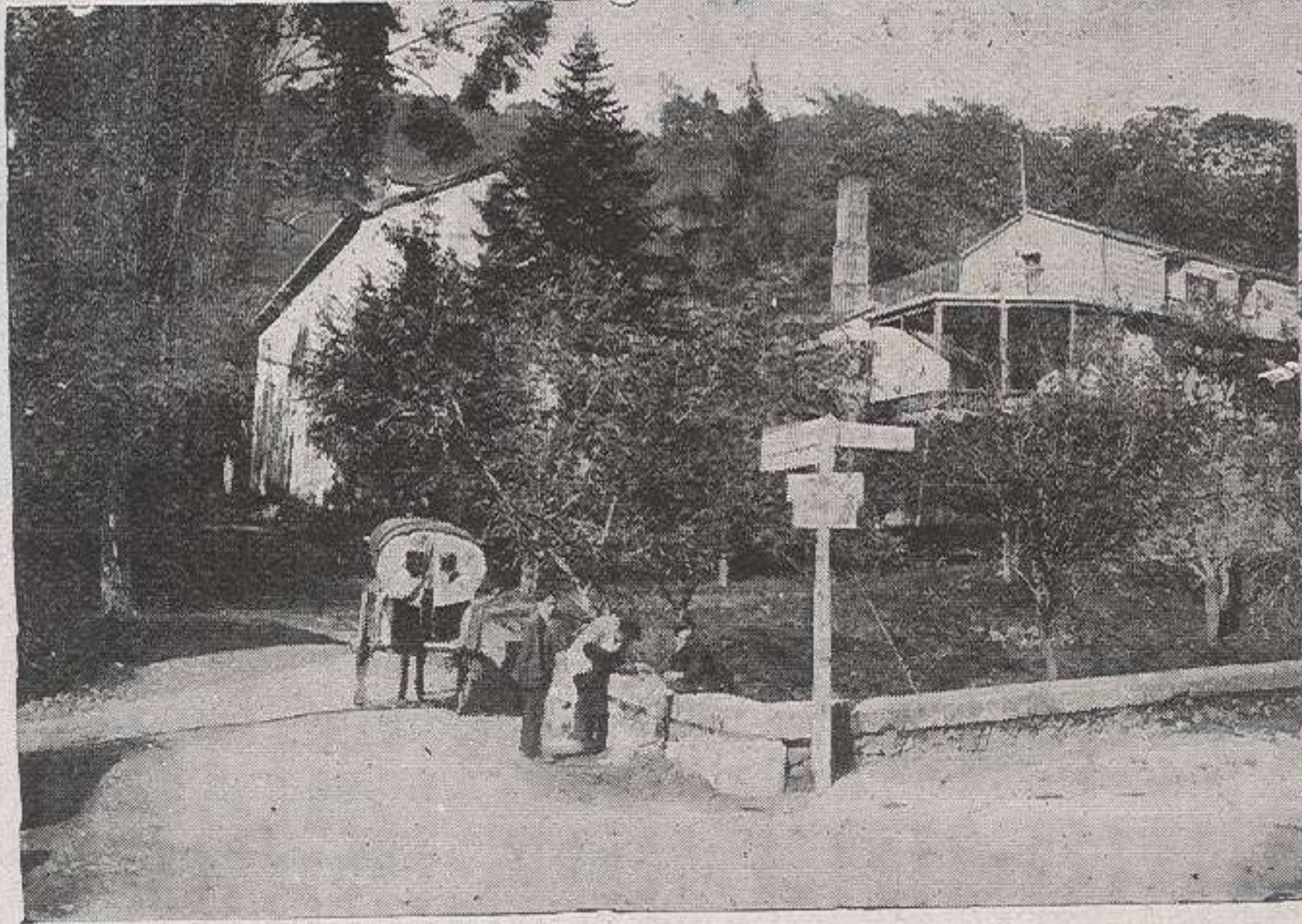
SANTO CRISTO DE LA MISERICORDIA DE COYA.—Valiosísima imagen, cuyo origen, según los doctos, se remonta al siglo XIII, últimamente restaurada a expensas del ilustre hijo de Coya D. Manuel Huerta y Huerta.





Fachada principal de la iglesia de Infiesto cuya torre está próxima a terminarse.





Piloña.—Balneario y fuente de Borines.

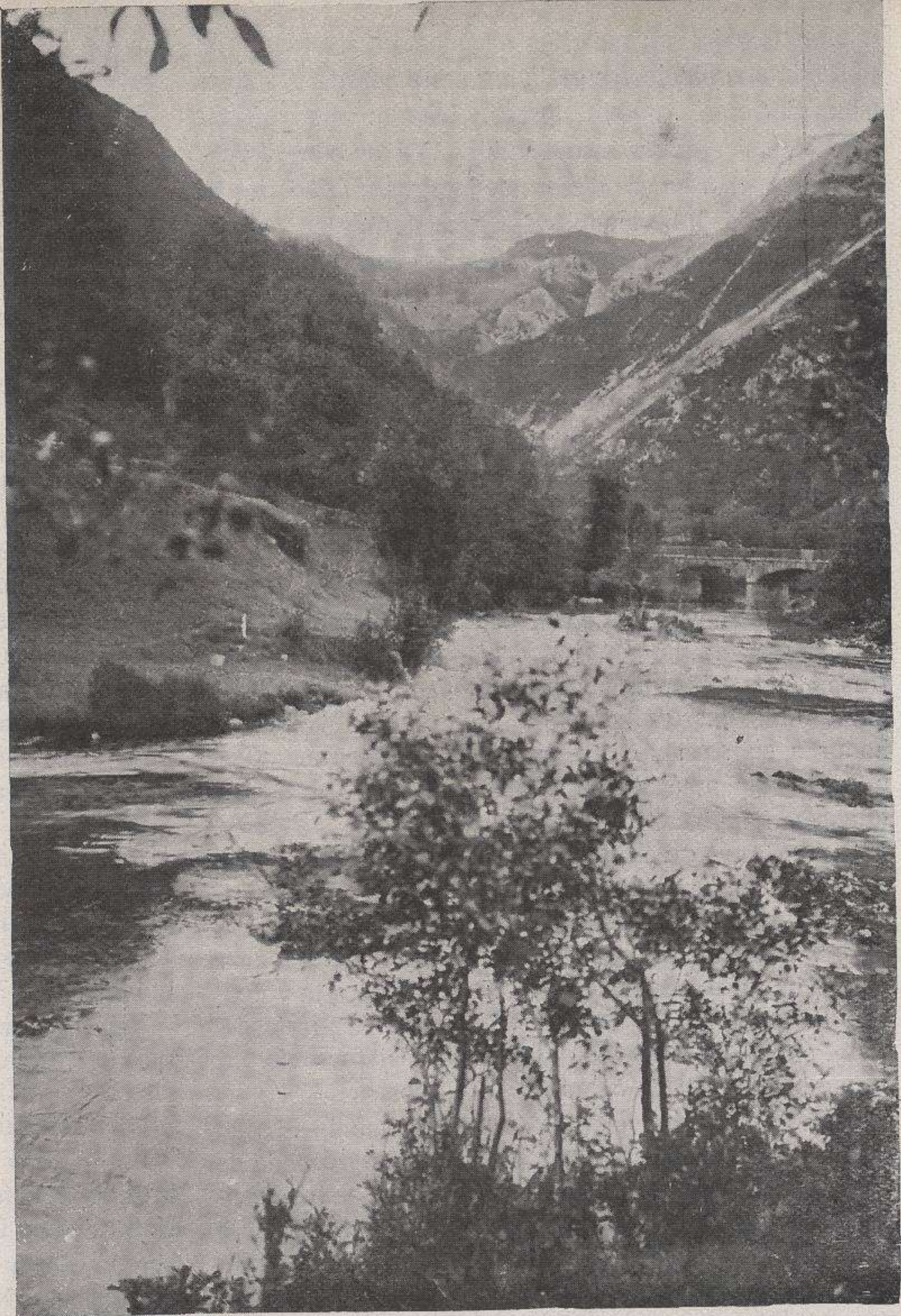
*Foto Merás.*





ESPINAREDO (Infiesto).—Capilla que en los montes de Muénigu levantaron los Sres. de Argüelles (D. José), en honor de San Humberto patrón de los cazadores, y del Corazón de Jesús. Al acto de inauguración, el 22 de setiembre pasado, asistió el Excelentísimo Sr. Obispo, arcipreste de Piloña, varios párrocos, y distinguidas personalidades de aquel concejo.





Río Piloña.—Un remanso.

*Foto Merás.*

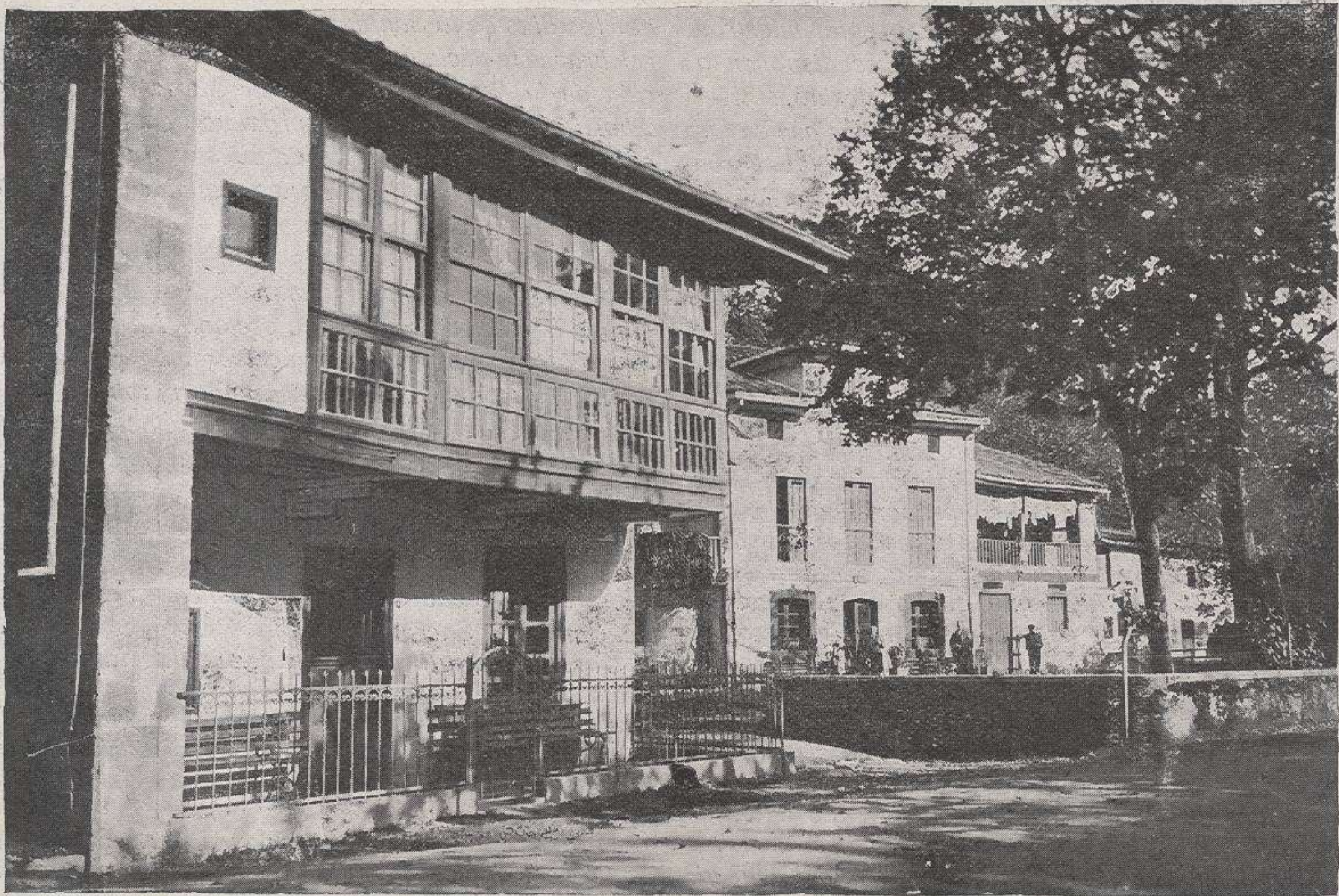




PILOÑA.—Interesante y simpático detalle de la parroquia de Miyares

(Foto Merás)





Piloña.—

Vallebál. (P.<sup>a</sup> de Miyares)





INFIESTO.—Un bello paraje de la Piscifactoria.

*Foto Merás.*





Un detalle de la Piscifactoría de Infiesto.

*Foto Merás*





Paisaje en la Piscifactoría de Infiesto.

*Foto Merás*





■Piloña.—Un trozo de la Asturias típica.

*Foto Merás.*





Paisaje de invierno.—Un detalle del río Piloña.

*Foto Merás.*