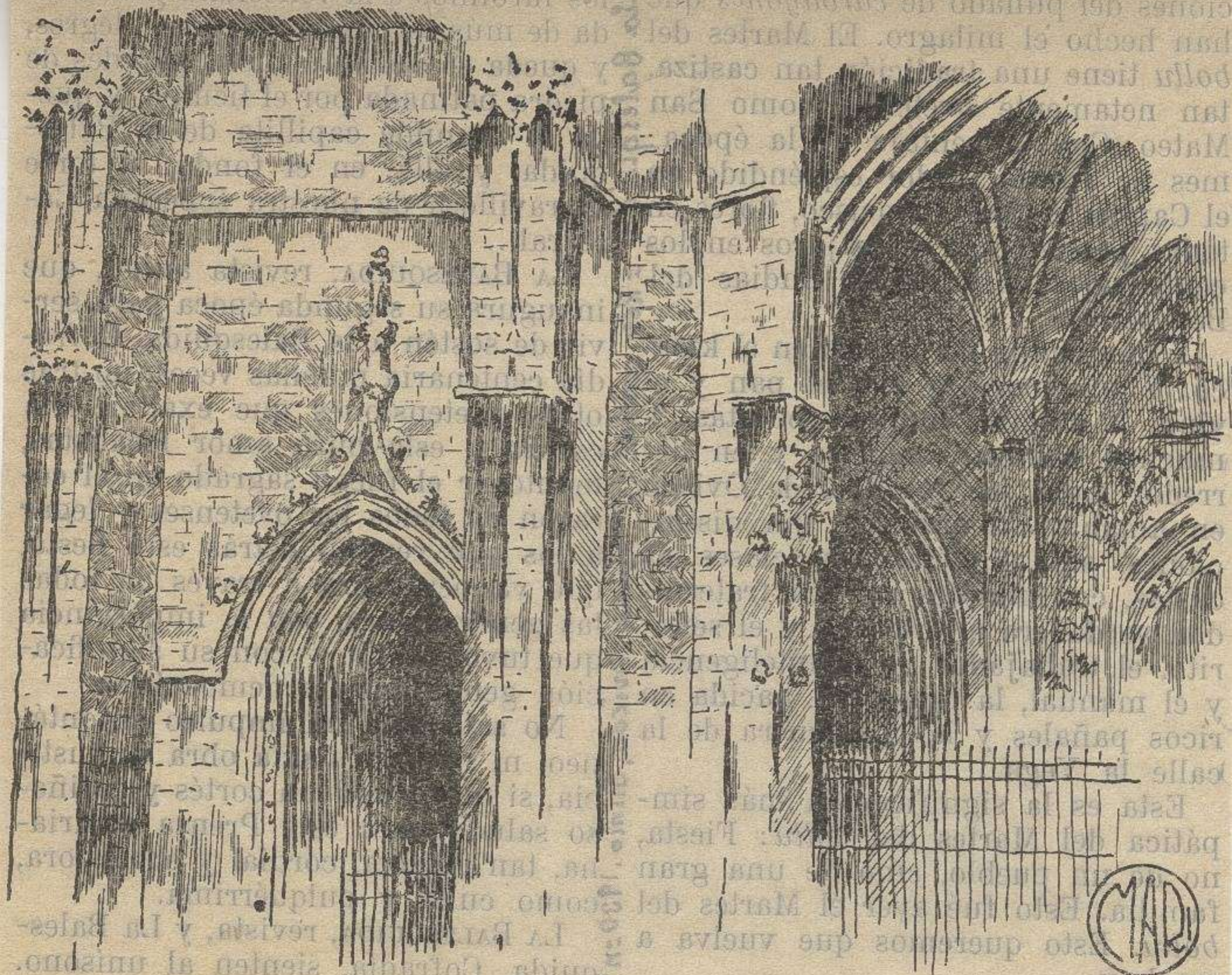
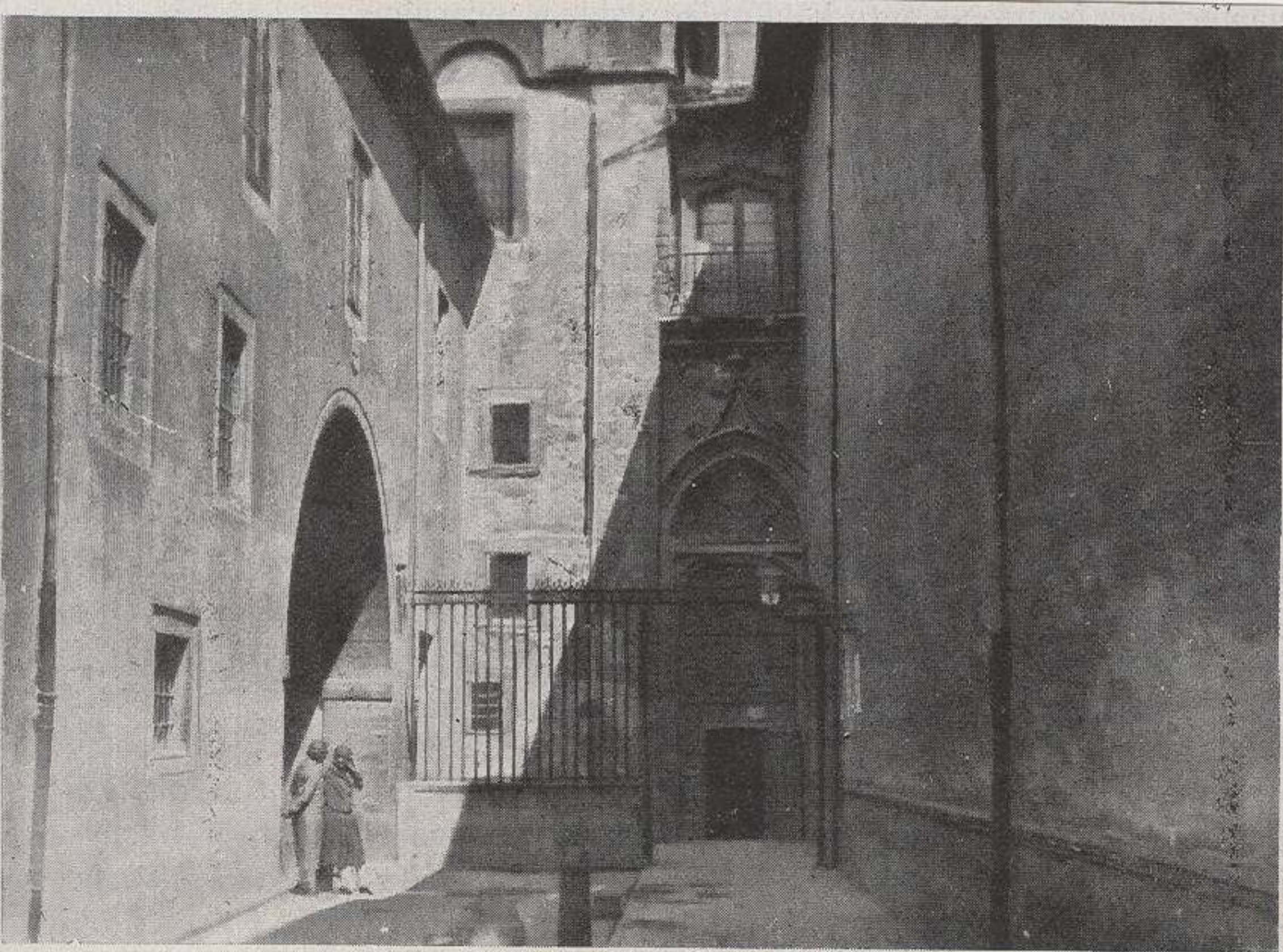


Puerta principal de la
Basílica Catedral de
Oviedo.



Apunte de la Catedral de Oviedo





OVIEDO.—Torre románica de la Catedral.

(Foto Armán)



Oviedo = La Catedral = Entrada a la capilla del Rey Casto



OVIEDO. — *La Torre románica de la Catedral, prodigio de arte, fué baluarte inexpugnable desde la cual los guardias de Asalto se defendieron heroicamente contra los asaltos de las hordas revolucionarias.*