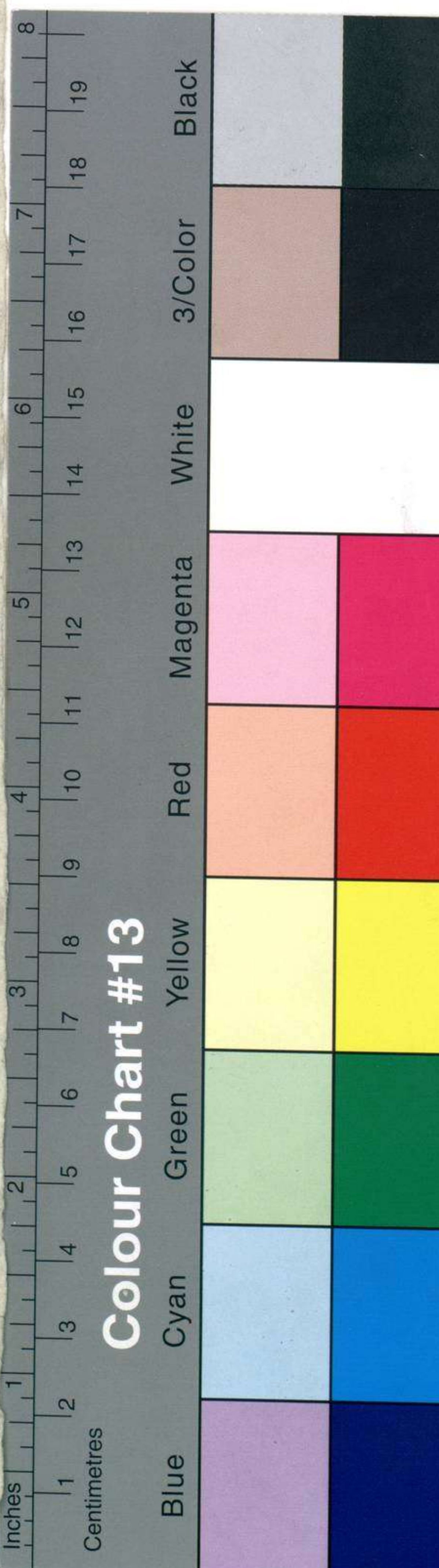


ya  
Chiloe



Escala de 3. m. a una leg. a May de 20 engrado.



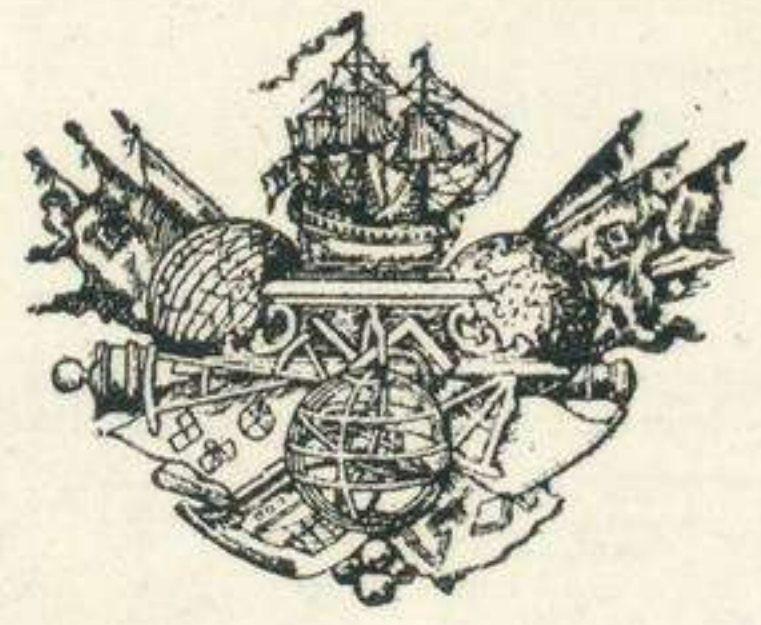


F49F Ø

Cliché n.º 189/6483



ESTAS CARTAS Y PLANOS, PROCEDENTES DEL ANTIGUO DEPÓSITO HIDROGRÁFICO, FUERON CATALOGADAS POR EL COMANDANTE Y OFICIALES DE LA CARABELA SANTA MARÍA, DURANTE EL VERANO DE 1929, EN SEVILLA CON MOTIVO DE LA EXPOSICIÓN IBERO-AMERICANA.

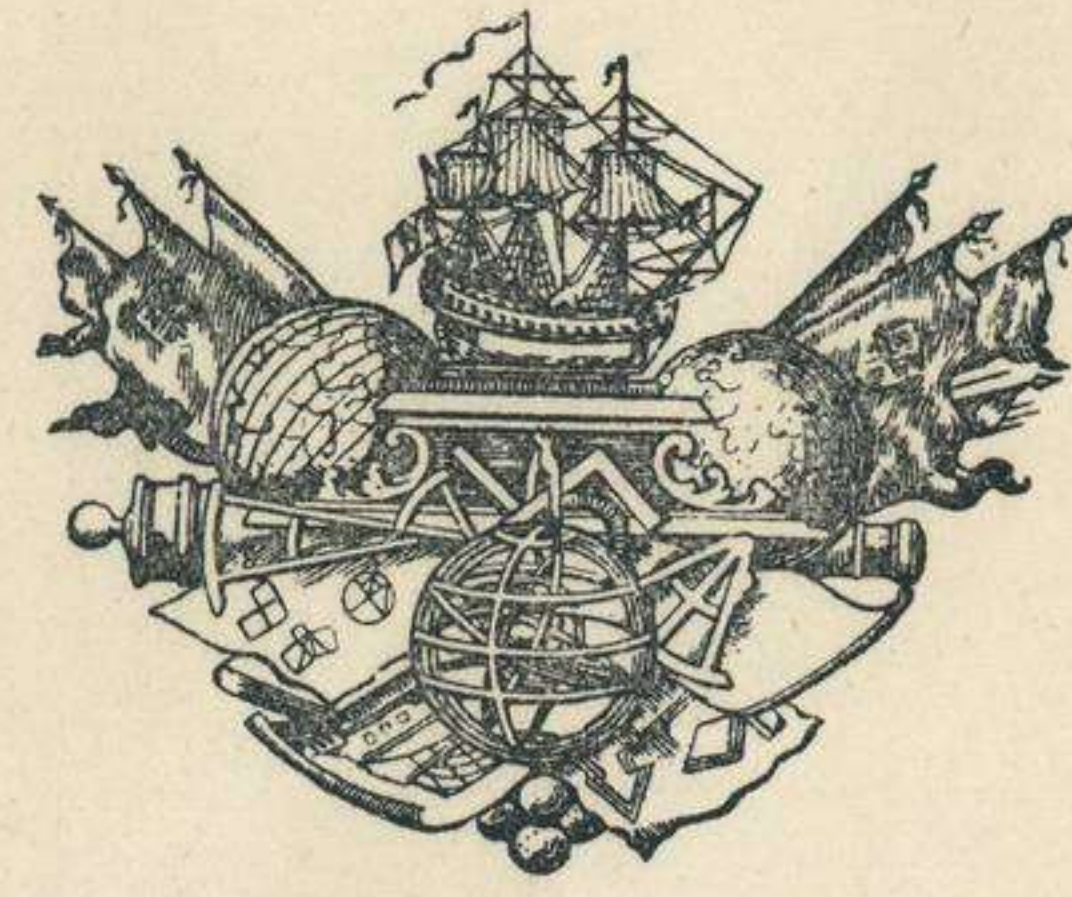


MUSEO NAVAL

Catalogación de cartas. 1957

INVENTARIO 1860  
SIGNATURA

52-D-6



MUSEO NAVAL

Catalogación de cartas. 1942

INVENTARIO  
SIGNATURA

NÚMERO

SIGNATURA

XXVI-82

XX-37

52-D-6

*Manuel*

34

U 86

*Parte de la Isla de Chiloe*  
*Portulano de Chiloe*  
*Costa Patagónica occidental.*

*Museo Chiloe*

*16/10/57*