

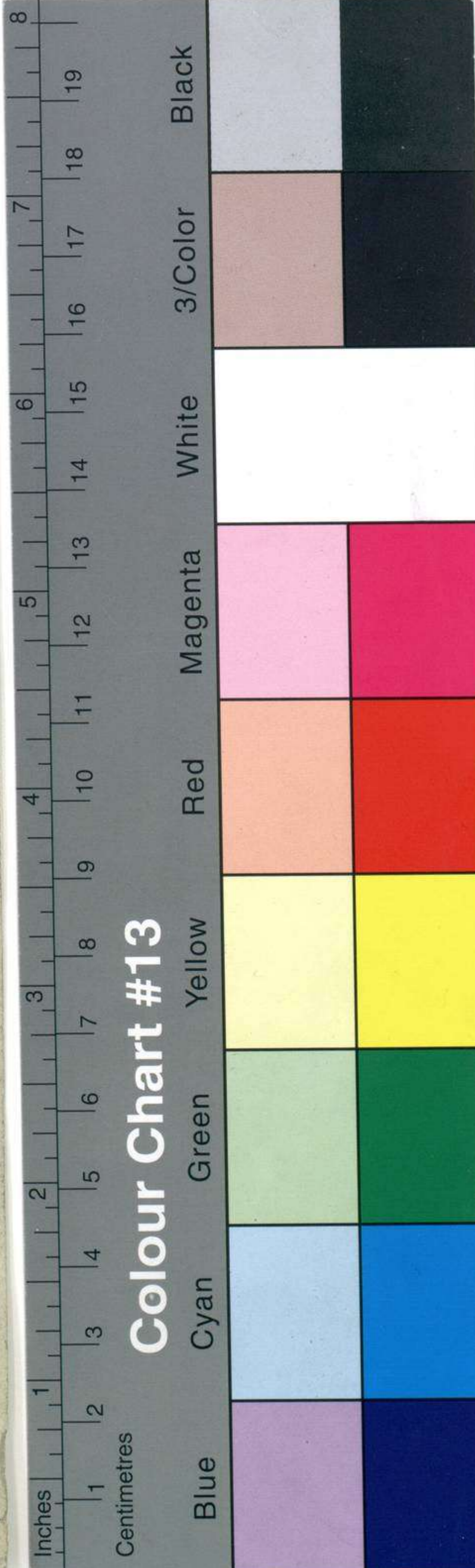
09097  
12.192

Ratificada su latitud y posición respecto a las Sierras, como se demuestra en el  $\frac{1}{2}$  del punto de 1803; y así mismo aumentado el conocimiento de su forma por la parte del Sur por la línea de Sonda ejecutada en este viaje con mas llama y claridad que en el anterior.

Configuración particular de las Rompientes del Banco Inglés  
Traxada de orden del Rey en 1800  
Para el Deposito Geogr. de Madrid.  
Andrés de Oyarvide

este Placer de las 4 brazos sigue aung, algo baxiable h. l. 35. 21 de Lat.

A si aparecen las Sierras de Animas por la tarde con tpo claro, en calma, al vista de las Rompientes del Banco Inglés A, demorando su extremo Sur al 80.º O y del Norte al O. distante 2 millas; el Cerro Inglés como una pequeña loma 56.º NE. Pan de Azúcar C, 52.º NE. 308.º 40. m. Alto de Animas 44.º NE. D: Cerro Betet E. 41.º NE. y otro alto de la Sierra F. 59.º NE. con vex.



Colour Chart #13

001494

09097

09097  
XVI-67

1809

Costa Patagónica Rio de la Plata (Plano)

Configuración particular de las rompientes del Banco Ingles  
por D<sup>n</sup> Andres Oyarvide 1800.



ESTAS CARTAS Y PLANOS, PROCEDENTES DEL ANTIGUO DEPÓSITO HIDROGRÁFICO, FUERON CATALOGADAS POR EL COMANDANTE Y OFICIALES DE LA CARABELA SANTA MARÍA, DURANTE EL VERANO DE 1929, EN SEVILLA CON MOTIVO DE LA EXPOSICIÓN IBERO - AMERICANA.

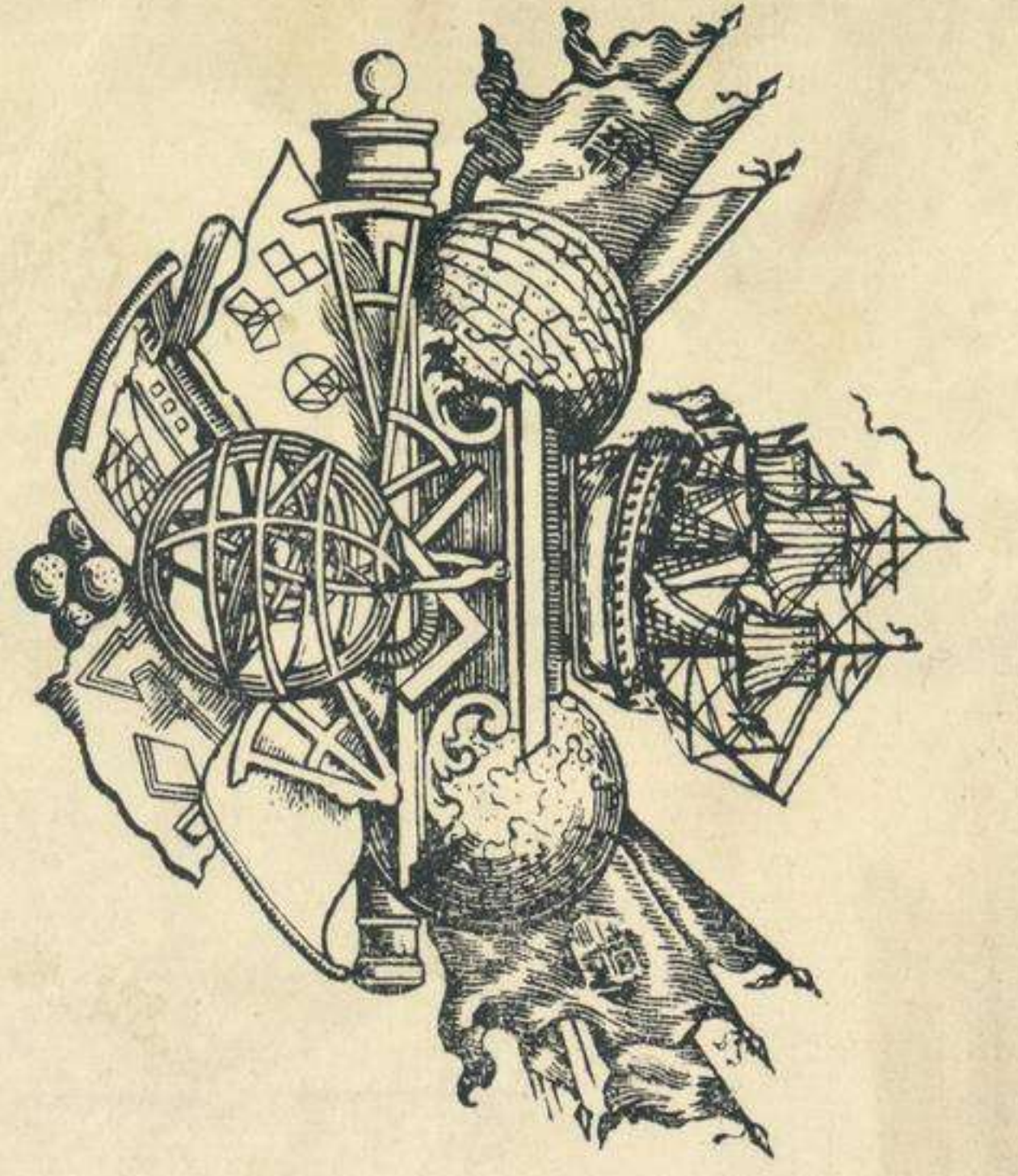
NÚMERO

SIGNATURA

XVI-67

Catalogación de cartas.

MUSEO NAVAL



1934

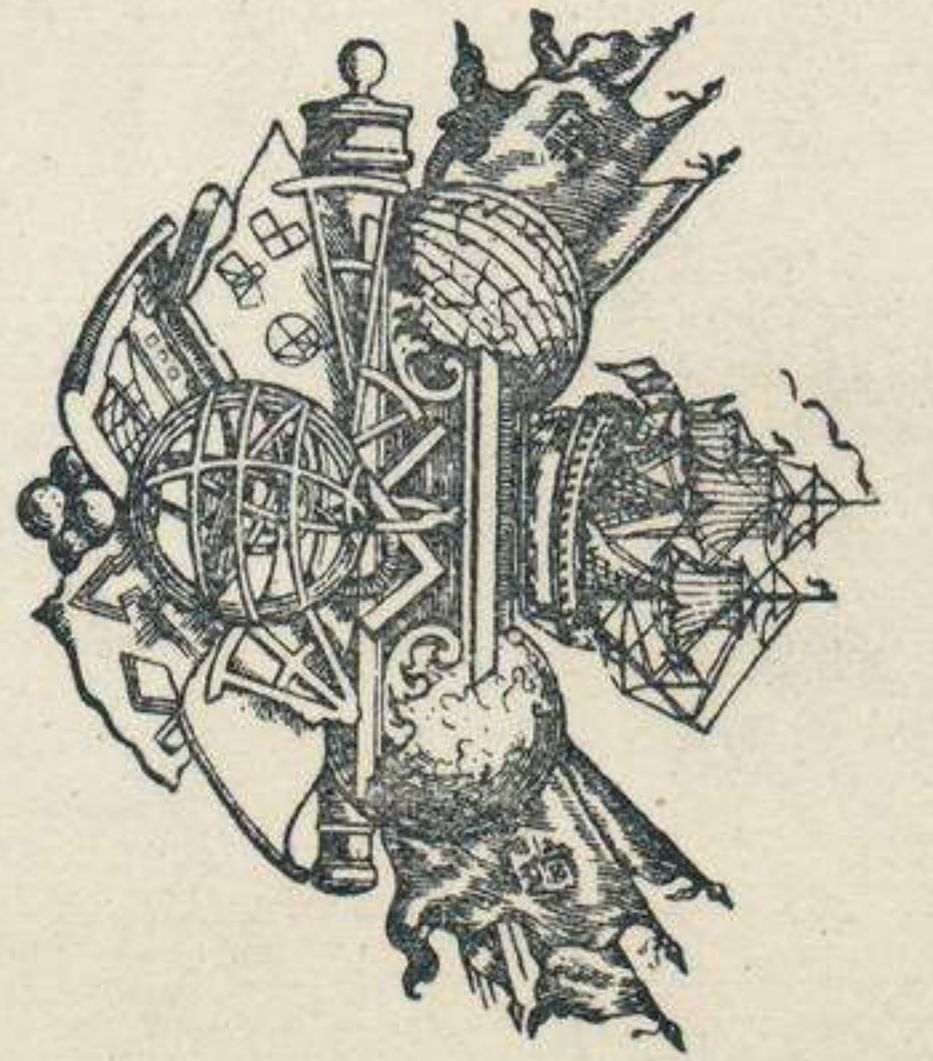
INVENTARIO  
SIGNATURA

09097  
XV-6 Foto 78422

79

Catalogación de cartas.

MUSEO NAVAL



1951  
1942.

INVENTARIO  
SIGNATURA

1617  
46-C-1

Stg. 46-C-1

1809