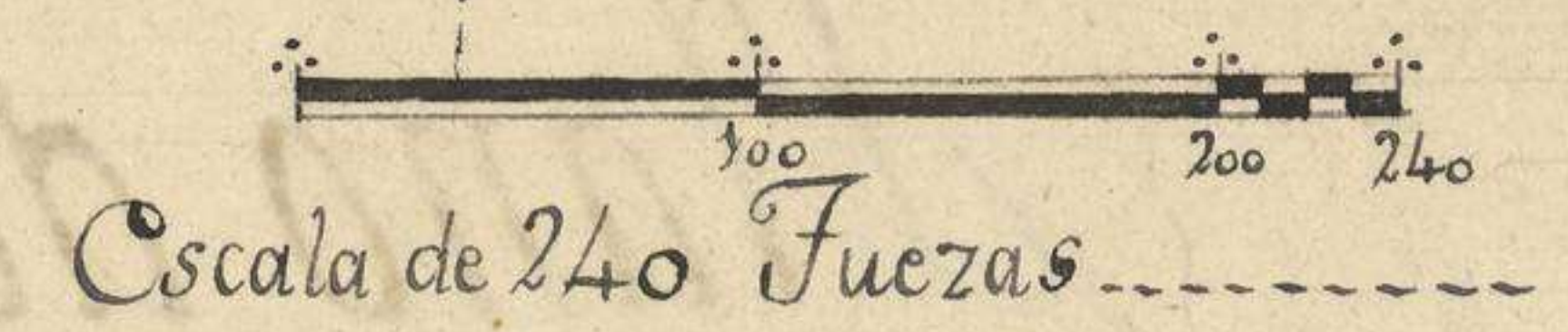


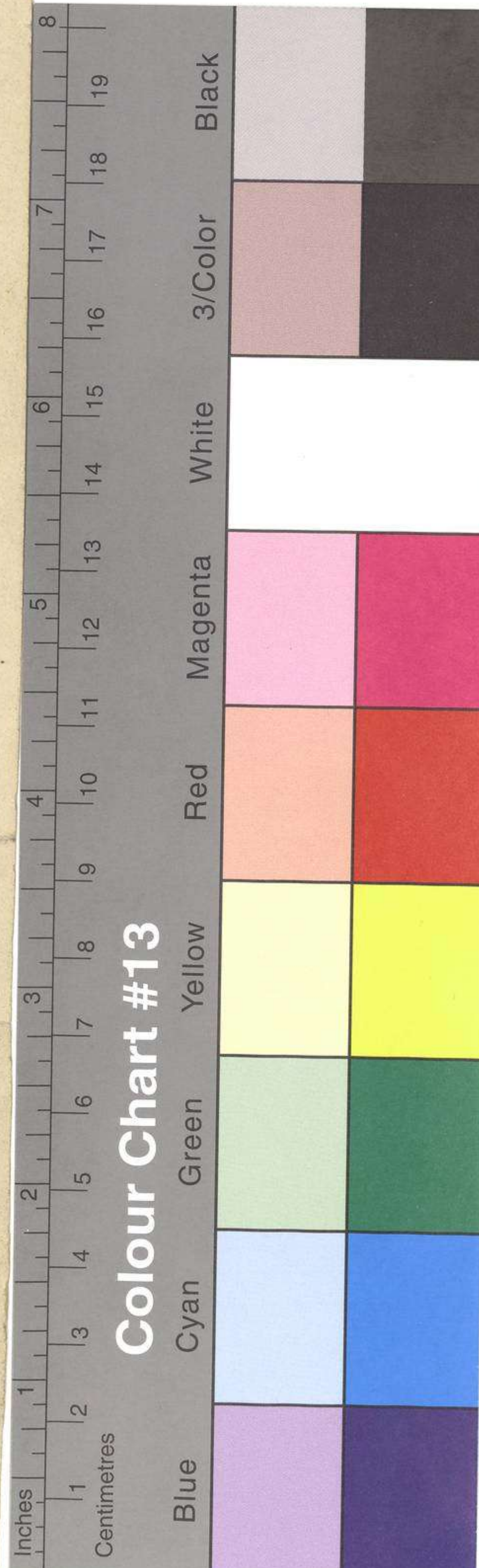
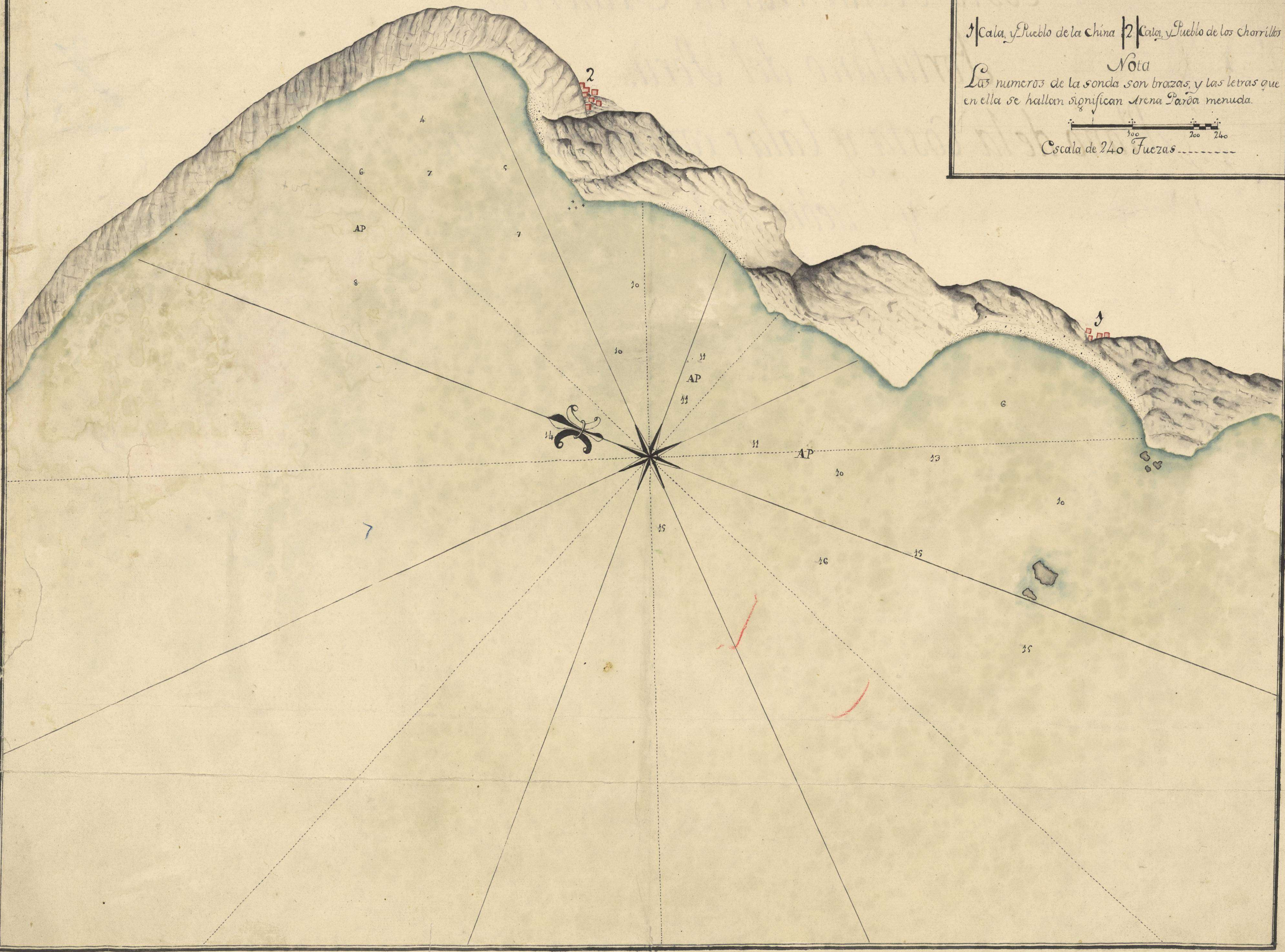
PLANO
de la Costa y Calas contenidas entre Morro Solar, y
Pueblo de los Chorrillos

1|Cala, y Pueblo de la China |2|Cala, y Pueblo de los Chorrillos

Nota
Las numeros de la sonda son brazas, y las letras que
en ella se hallan significan Arena Parda menuda.



Escala de 240 Fuezas



Nº 001309



ESTAS CARTAS Y PLANOS, PROCEDENTES DEL ANTIGUO DEPÓSITO HIDROGRÁFICO, FUERON CATALOGADAS POR EL COMANDANTE Y OFICIALES DE LA CARABELA SANTA MARÍA, DURANTE EL VERANO DE 1929, EN SEVILLA CON MOTIVO DE LA EXPOSICIÓN IBERO - AMERICANA.

Occidental de America.

Plano del Perú.

Plano de la costa y Calas contenidas entre Morro Solar

y Pueblo de los Chorrillos.

1707
167
74

NÚMERO SIGNATURA *XXVI-74*

Español manuscrito
XLI-26



MUSEO NAVAL
Catalogación de cartas. 1957
1942.

INVENTARIO *1327*
SIGNATURA *[redacted]*
34-C-3

5
8
8

34-C-3